

総務

安全衛生委員会



安全衛生委員会は毎年開催し、職員の健康管理に大きな役割を担っています。

公務災害の発生を防ぐ取組みとして、事故につながりかねないヒヤリハット事例についての発生状況や原因を分析し、職場環境の検証や作業方法などの点検、見直しを行い、再発防止に努めるために開催しました。

採用ガイダンス開催

本消防組合採用試験の受験予定者等に消防業務への理解を深めてもらい、多くの方に受験していただくことを目的として、採用ガイダンスを開催しています。

令和4年度は、本消防組合の説明、施設見学（小野田消防署）や出動時の防火衣装着、消防隊・救助隊・救急隊の訓練等を見学していただきました。

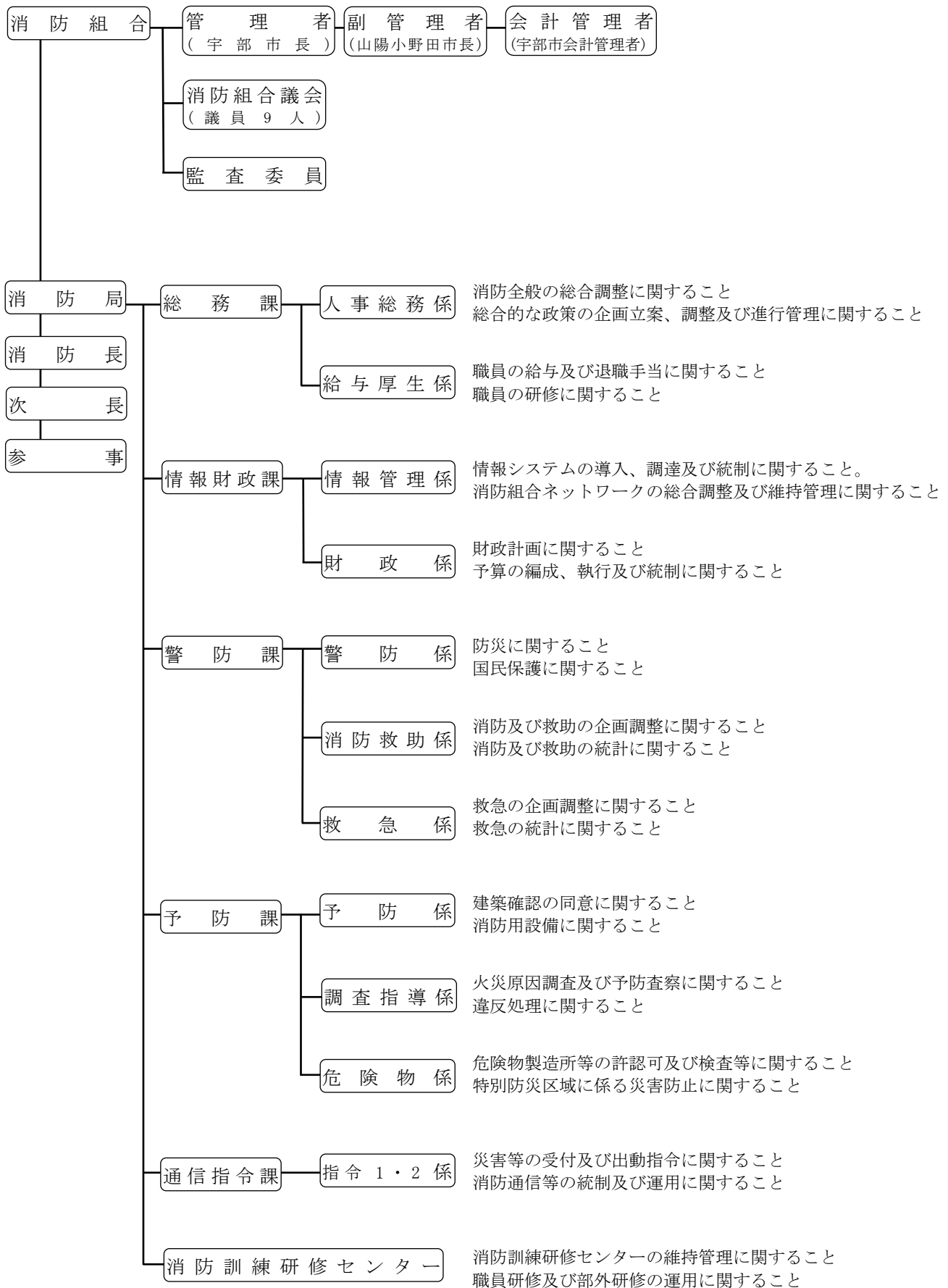


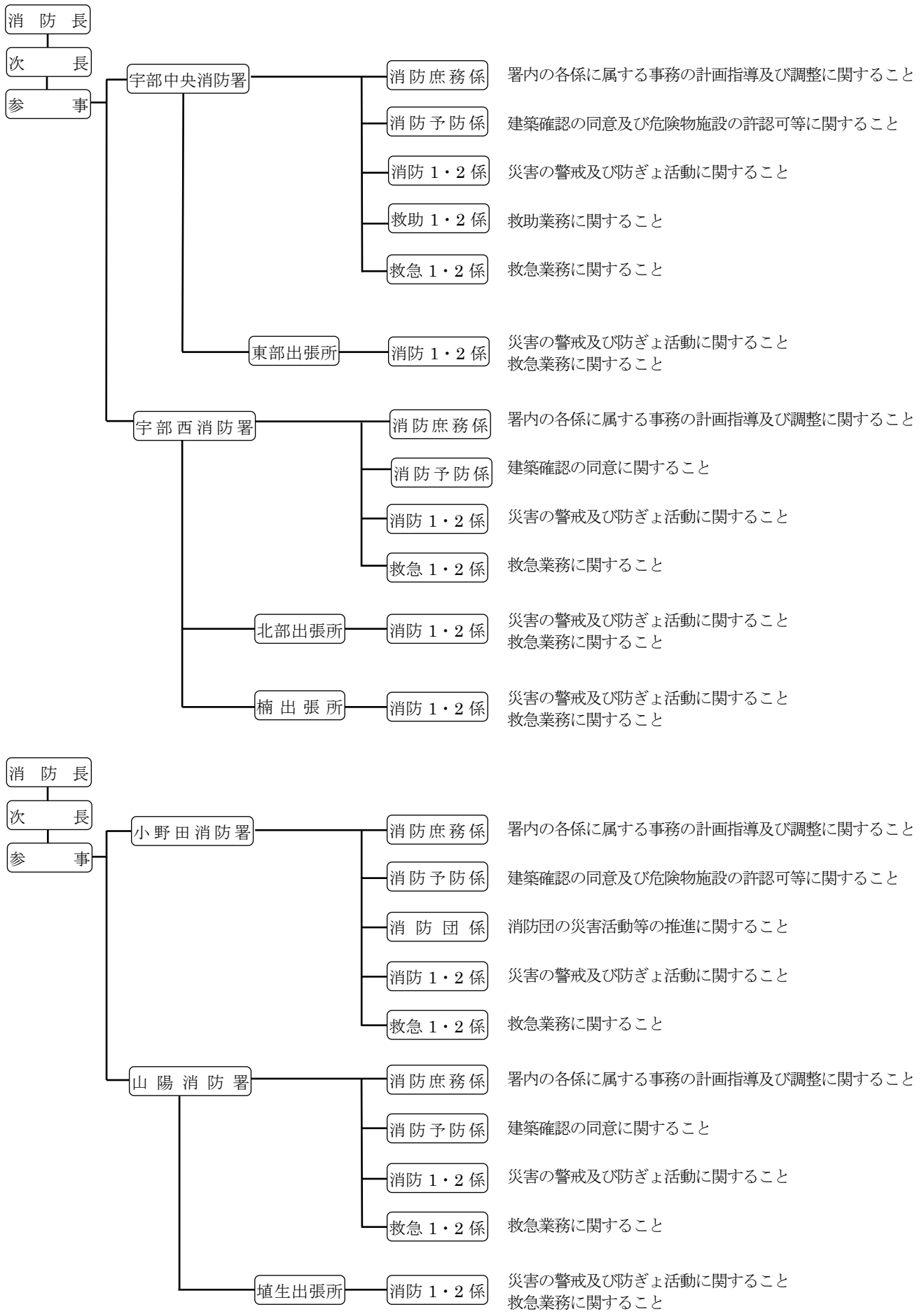
1年間の主な行事

- 6月第2週……………危険物安全週間
- 8月30日～9月5日……………防災週間
- 9月1日……………防災の日
- 9月9日……………救急の日
- 11月9日……………119番の日
- 11月9日～11月15日……………秋季火災予防運動
- 1月15日～1月21日……………防災とボランティア週間
- 1月17日……………防災とボランティアの日
- 1月26日……………文化財防火デー
- 3月1日～3月7日……………春季火災予防運動
- 3月7日……………消防記念日

1 宇部・山陽小野田消防組合組織図及び主な分掌事務

令和5年4月1日現在





2 消防局・消防署職員配置表

令和5年4月1日現在 [単位：人]

勤務別		階級	計	消防正監	消防監	消防司令長	消防司令	消防司令補	消防士長	消防副士長	消防士	
定員			350									
実員			315(9) (6) 【3】	【1】	3 【1】	8	23	82(2) 【1】	96(2) ((6))	35(2)	68(3)	
消防局	消防長		【1】	【1】								
	次長		1		1							
	参事		2 【1】		2 【1】							
	総務課	課長		1			1					
		副課長		1				1				
		人事総務係		2(1)					1(1)	1		
		給与厚生係		3(1)					1	2(1)		
		派遣職員他		17(1)					3	1		13(1)
	情報財政課	課長		1			1					
		副課長		1				1				
		情報管理係		2					1	1		
		財政係		3					2	1		
	警防課	課長		1			1					
		副課長		1				1				
		警防係		2					1	1		
		消防救助係		2					2			
		救急係		2(1) ((1))					1	((1))	1(1)	
	予防課	課長		1			1					
		副課長		1				1				
		予防係		3					1		1	1
		調査指導係		2					1	1		
		危険物係		3					2		1	
	通信指令課	課長		1			1					
		副課長		3				3				
		指令1係		6 ((1))					3	2 ((1))	1	
		指令2係		6 ((1))					2	3 ((1))	1	
小計			68(4) (3) 【2】	【1】	3 【1】	5	7	21(1)	13(1) ((3))	5(1)	14(1)	

() ～うち女性消防吏員数

(()) ～再任用職員数 (実員数に含まない)

【 】 ～人事交流職員等の数 (実員数に含まない) [] ～事務取扱 (計上しない)

勤務別		階級								
		計	消防正監	消防監	消防司令長	消防司令	消防司令補	消防士長	消防副士長	消防士
宇部中央消防署	署長			[1]						
	副署長	2			1	1				
	消防庶務係	1 ((1))				[1]		1 ((1))		
	消防予防係	4					2	2		
	警備司令	2				2				
	消防1係	15					4	3	3	5
	救助1係	5					2	3		
	救急1係	9					2	3	2	2
	消防2係	15					3	5	1	6
	救助2係	5					2	2	1	
	救急2係	9(1)					2	3	2	2(1)
	東部出張所長	1				1				
	東部消防1係	10					3	2	2	3
	東部消防2係	9				[1]	2	3	3	1
	小計	87(1) (1)			1	4	22	27 ((1))	14	19(1)
宇部西消防署	署長	1			1					
	副署長	1				1				
	消防庶務係	1 ((1))					1	((1))		
	消防予防係	2					2			
	警備司令	2				2				
	消防1係	11					3	3		5
	救急1係	4					2	1	1	
	消防2係	11					2	5		4
	救急2係	4					1	2	1	
	北部出張所長	1				1				
	北部消防1係	7				[1]	1	4	1	1
	北部消防2係	8					2	4	1	1
	楠出張所長	1				1				
	楠消防1係	8					3	3	1	1
楠消防2係	7				[1]	2	3	1	1	
小計	69 ((1))			1	5	19	25 ((1))	6	13	

() ~うち女性消防吏員数

(()) ~再任用職員数 (実員数に含まない)

【 】 ~人事交流職員等の数 (実員数に含まない) [] ~事務取扱 (計上しない)

勤務別		階級								
		計	消防正監	消防監	消防司令長	消防司令	消防司令補	消防士長	消防副士長	消防士
小野田消防署	署長			[1]						
	副署長	1				1				
	消防庶務係	((1) 【1】)					【1】	((1))		
	消防予防係	5(1)					1	3		1(1)
	消防団係	2					1	1		
	警備司令	2				2				
	消防1係	14(1)					2	7(1)	1	4
	救急1係	5					2	1	1	1
	消防2係	14					2	6	1	5
	救急2係	5(1)					2(1)	1		2
	小計	48(3) ((1) 【1】)				3	10(1) 【1】	19(1) ((1))	3	13(1)
山陽消防署	署長	1			1					
	副署長 ※埴生出張所長兼務	※1				※1				
	消防庶務係	1					1			
	消防予防係	2				1		1		
	警備司令	2				2				
	消防1係	7					2	2		3
	救急1係	5					1	2	2	
	消防2係	7					2	1	1	3
	救急2係	5(1)					2	1	2(1)	
	埴生出張所長	※1				※1				
	埴生消防1係	6					1	2	2	1
	埴生消防2係	6					1	3		2
小計	43(1)				1	4	10	12	7(1)	9

() ~うち女性消防吏員数

(()) ~再任用職員数 (実員数に含まない)

【 】 ~人事交流職員等の数 (実員数に含まない) [] ~事務取扱 (計上しない)

3 消防吏員階級別年齢

令和5年4月1日現在 [単位：人]

年 齢	消防正監	消防監	消防司令長	消防司令	消防司令補	消防士長	消防副士長	消防士	合計
20歳未満								8	8
20歳以上25歳未満								44(2)	44(2)
25歳以上30歳未満						6	22(2)	13(1)	41(3)
30歳以上35歳未満						36(2)	12	3	51(2)
35歳以上40歳未満					2	23	1		26
40歳以上45歳未満					13(1)	13			26(1)
45歳以上50歳未満					35(1)	7			42(1)
50歳以上55歳未満			2	14	28	6			50
55歳以上		3	6	9	4	5((6))			27((6))
合計		3	8	23	82(2)	96(2)((6))	35(2)	68(3)	315(9)((6))
平均(歳)		58.7	56.9	54.0	48.3	37.6	29.0	23.3	38.2
人事交流職員等	1	1			1				3

()～うち女性消防吏員数 (())～再任用職員数(合計に含まない)

※ 平均(歳)について再任用職員は含まない

4 消防吏員階級別勤続年数

令和5年4月1日現在 [単位：人]

勤 続 年 数	消防正監	消防監	消防司令長	消防司令	消防司令補	消防士長	消防副士長	消防士	合計
5年未満							8(1)	62(3)	70(4)
5年以上10年未満						21(1)	22(1)	6	49(2)
10年以上15年未満						33(1)	5		38(1)
15年以上20年未満					7	19			26
20年以上25年未満					16(2)	5			21(2)
25年以上30年未満			2	7	37	9			55
30年以上35年未満		1		10	20	5			36
35年以上		2	6	6	2	4			20
再任用職員						((6))			((6))
合計		3	8	23	82(2)	96(2)((6))	35(2)	68(3)	315(9)((6))
平均(年)		35.3	35.9	32.1	26.6	15.9	7.03	2.03	16.6
人事交流職員等	1	1			1				3

()～うち女性消防吏員数 (())～再任用職員数(合計に含まない)

※ 平均(年)について再任用職員は含まない

5 職員研修状況

(令和4年4月1日～令和5年3月31日)

[単位：人]

研修学科等		受講者数	
消防大学校	専科教育 危険物科	1	
山口県消防学校	初任総合教育	16	
	専科教育	予防査察科	2
		火災調査科	2
		救助科	2
	特別教育	水難救助科	2
		消防団指導科	1
その他の教育	大規模災害対策科	1	
広島県消防学校	専科教育 救急科	1	
救急救命研修所	救急救命士新規養成課程研修	2	
	指導救命士養成研修	2	
山口県ひとづくり財団	窓口応接講座	1	
	メンタルマネジメント講座	1	
	災害対応講座	1	
	プレゼンテーションセミナー	1	
	女性職員キャリアデザイン講座	1	
	契約事務講座	1	
	クレーム対応力向上講座	1	
	アサーティブ・コミュニケーション講座	1	
その他	安全衛生研修会	3	
	消防法令違反是正事例発表会	1	
	消防実務講習会	4	
	企業防災対策指導者研修会	3	
	消防法令違反是正事例研究会	3	
	火薬類担当者研修	3	
	KHK屋外タンク実務担当者研修	3	
	火薬類取締事務担当職員研修	1	

6 特殊技能・技術資格者

令和5年4月1日現在

[単位：人]

[単位：人]

種別		人数	
自動車免許	大型	11t以上	189
	中型	8t未満	15
		11t未満	65
	準中型	5t未満	6
		7.5t未満	3
	普通	3.5t未満	43
予防	予防技術検定（消防用設備）		46
	予防技術検定（危険物）		43
	予防技術検定（防火査察）		132
通信指令	特殊無線技士（2級）		159
	特殊無線技士（3級）		148
警防・救助	小型船舶操縦士		55
	潜水土		138
	小型移動式クレーン運転技能講習		139
	玉掛技能講習		134
	足場組立等作業主任者講習・特別教育		33
	酸素欠乏技能講習		14
	酸素欠乏・硫化水素技能講習・特別教育		43
	ガス溶接技能講習		67
	フルハーネス型安全帯使用作業特別教育		290
チェーンソーによる伐木等特別教育		12	

種別		人数	
救急	救急救命士		63
	指導救命士		7
	救急科（標準課程・II課程含む）		264
その他	整備管理者		9
	衛生管理者		11