

# 消 防 団

## 宇部市消防団

小型動力ポンプ積載車の配備

宇部市消防団は市民のための『安心・安全な暮らしの確保』に向けて消防施設整備の充実強化と共に消防団員としての更なる強化を図り、定例訓練・防火防災指導等に尽力しています。



## 山陽小野田市消防団

団指揮広報車の配備

令和2年度石油貯蔵施設立地対策等交付金事業として、団指揮広報車1台を更新し、山陽小野田市消防団の装備を強化しました。

最新の資機材を最大限に活用し、市民の安心・安全を守ります。



## 宇部市消防団

### 宇部・山陽小野田消防組合との合同訓練



## 山陽小野田市消防団

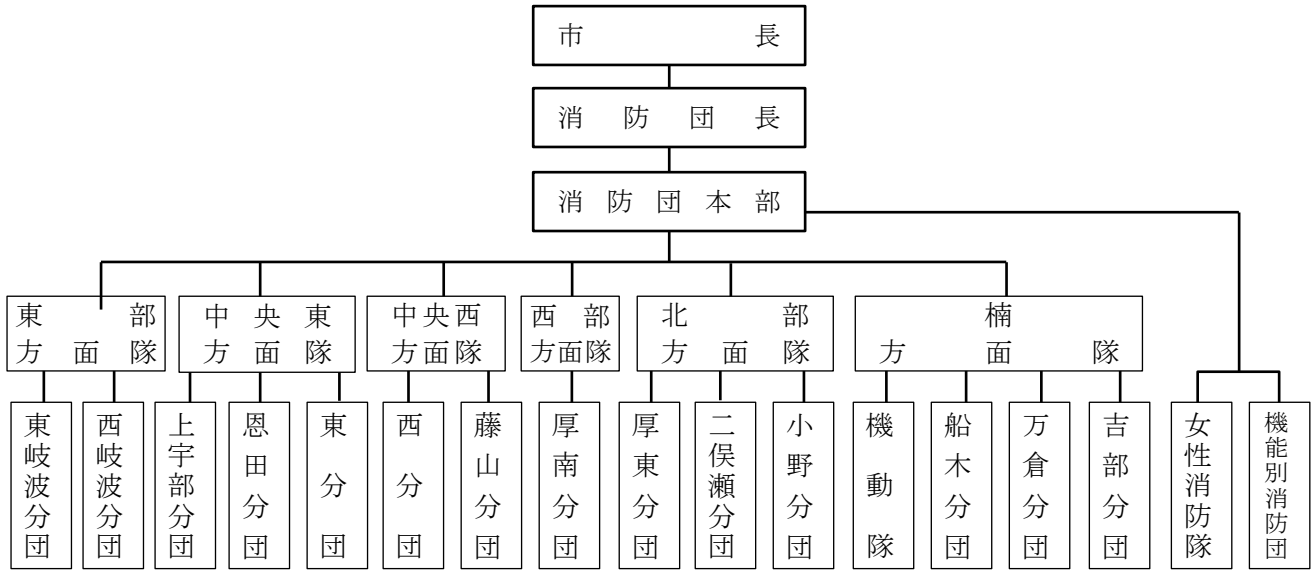
### 長距離中継送水訓練



宇部市及び山陽小野田市ともに、大規模な災害時における常備消防と消防団との連携強化を図るため、宇部・山陽小野田消防組合との連携訓練を重ね、地域防災の要として、市民の安心・安全を担います。

# 1 消防団組織図

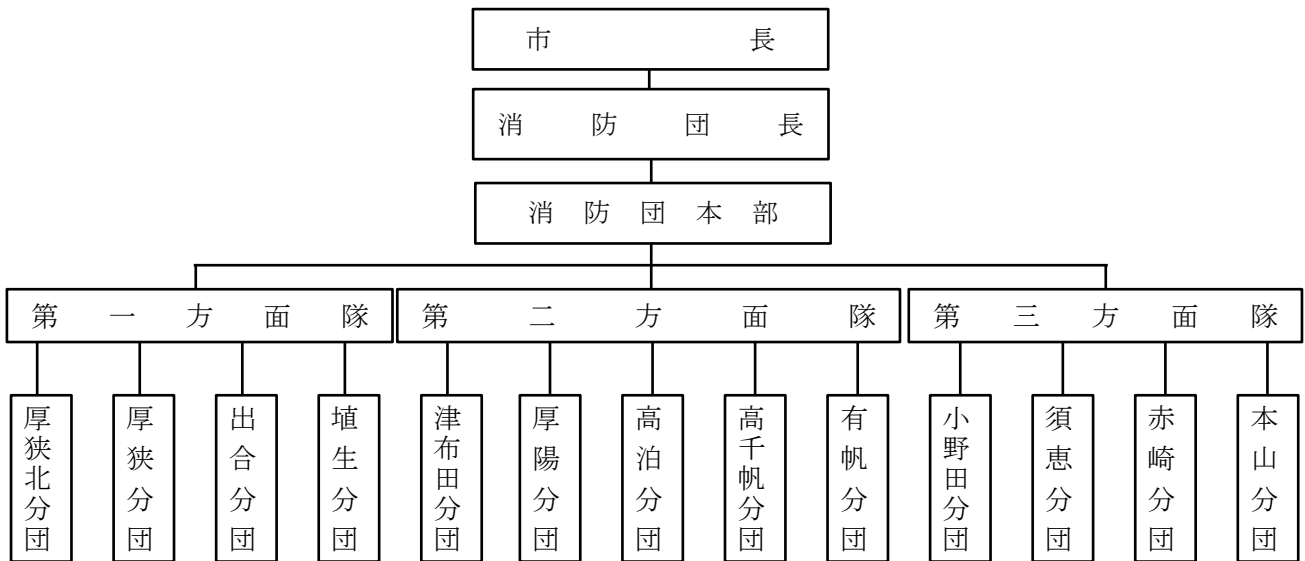
## (1) 宇部市消防団



令和3年4月1日現在 [単位：人]

消防団員定数表	所 属	消防団本部																	合計		
		機 能 別 消 防 団		女 性 消 防 隊		東 方 面 隊			中 央 東 方 面 隊			中 央 西 方 面 隊		西 部 方 面 隊		北 方 面 隊				機 動 隊	
定 数	定 数	機 能 別 消 防 団	女 性 消 防 隊	東 岐 波 分 団	西 岐 波 分 団	上 宇 部 分 団	恩 田 分 団	東 分 団	西 分 団	藤 山 分 団	厚 南 分 団	厚 東 分 団	二 俣 瀬 分 団	小 野 分 団	機 動 隊	船 木 分 団	万 倉 分 団	吉 部 分 団	合計		
定 数	100	720																	820		
実 員 数	令和3年4月1日現在	38	12	44	54	65	30	22	25	23	25	70	29	29	59	17	38	23	36	639	

(2) 山陽小野田市消防団



令和3年4月1日現在 [単位：人]

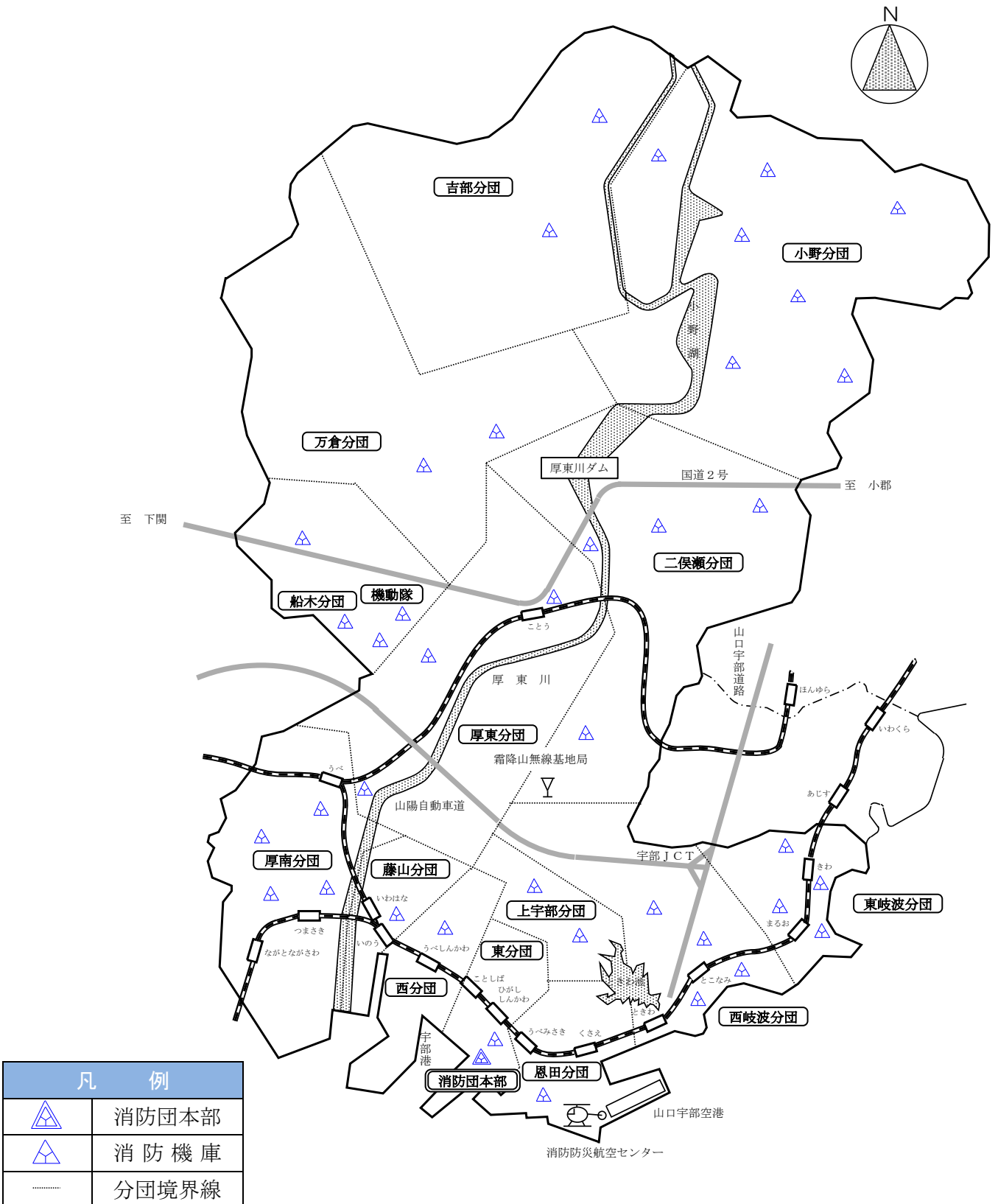
消防団員	職階級	所 属	消 防 団 本 部	第一方面隊				第二方面隊				第三方面隊				合 計	
				厚狭北分団	厚狭分団	出合分団	埴生分団	津布田分団	厚陽分団	高泊分団	高千帆分団	有帆分団	小野田分団	須恵分団	赤崎分団		本山分団
数 表 (職階級別)	団 長		1													1	
	方面隊長 (副団長)		3	1(注)				1(注)				1(注)				3	
	本部長 または 分団長		1	1	1	1	1	1	1	1	1	1	1	1	1	14	
	副本部長 または 副分団長		1	1	1	1	1	1	1	1	1	1	1	1	1	14	
	部 長		5	3	4	2	4	2	2	2	2	2	2	2	2	36	
	班 長		9	5	7	3	7	3	3	3	3	3	3	3	3	58	
	団 員		51	30	42	19	42	19	19	19	19	19	19	23	19	359	
	合 計		71	40	55	26	55	26	26	26	26	26	26	30	26	485	
実員数	令和3年4月1日現在		44 (35)	37	45	29	51	23	26	22	24	21	21	18	28	15	404 (35)

( ) ~うち女性消防団員 (注) 方面隊長は団本部に所属

## 2 消防団配置図

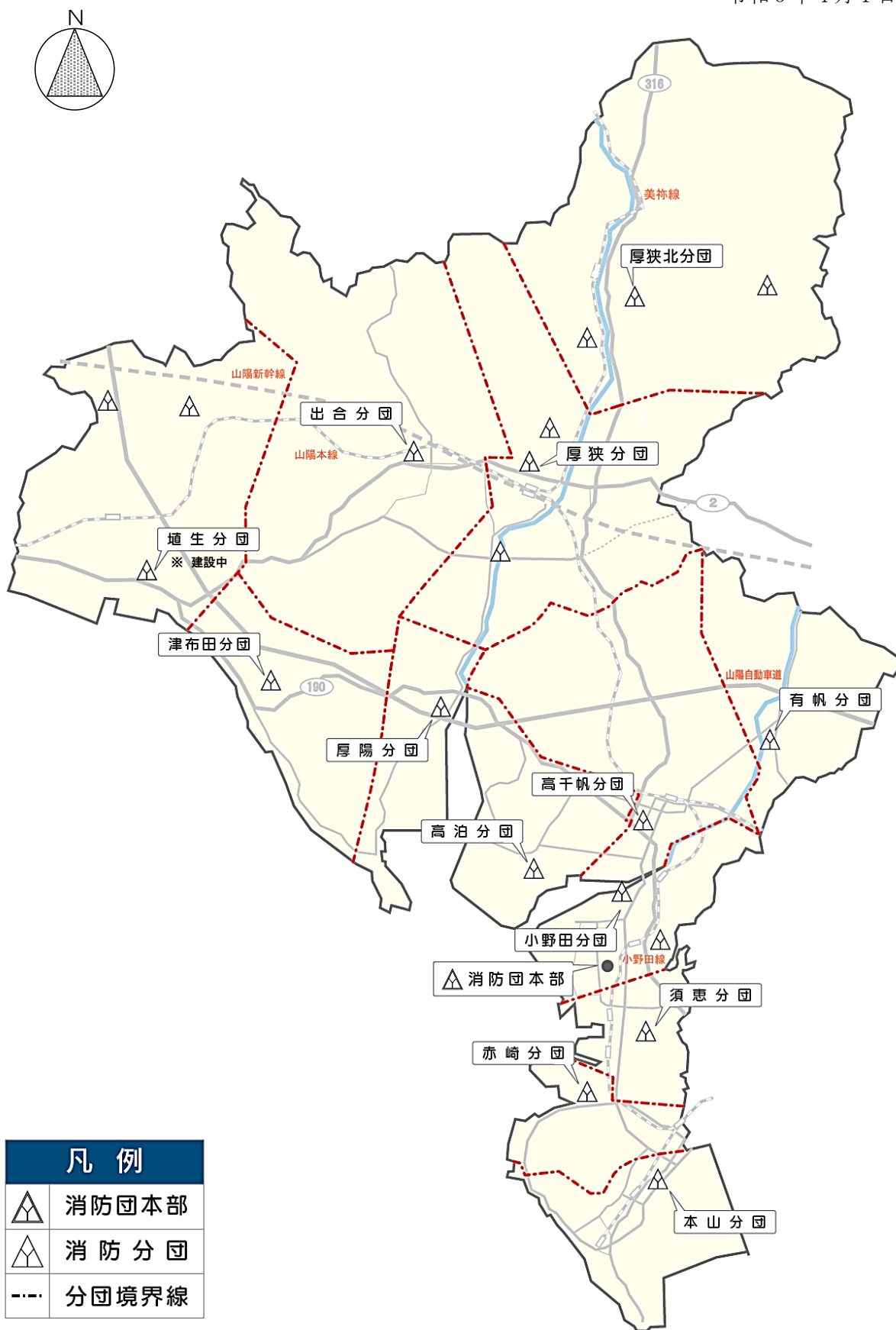
### (1) 宇部市消防団

令和3年4月1日現在



(2) 山陽小野田市消防団

令和3年4月1日現在



### 3 消防団員階級別年齢

#### 【宇部市消防団】

令和3年4月1日現在 [単位：人]

年 齢	団 長	副 団 長	分 団 長	副分団長	部 長	班 長	団 員	合 計
20 歳未満							1	1
20 歳以上 25 歳未満							52	52
25 歳以上 30 歳未満							19	19
30 歳以上 35 歳未満					1	1	40	42
35 歳以上 40 歳未満						2	61	63
40 歳以上 45 歳未満					1	17	86	104
45 歳以上 50 歳未満					2	26	69	97
50 歳以上 55 歳未満			2	1	10	24	47	84
55 歳以上 60 歳未満		1	1	2	14	21	26	65
60 歳以上 65 歳未満	1	1	2	11	19	16	14	64
65 歳以上 70 歳未満		1	14	1	7	9	10	42
70 歳以上		1			1		4	6
合 計	1	4	19	15	55	116	429	639
平 均	63	65	65	61	58	52	41	46

#### 【山陽小野田市消防団】

令和3年4月1日現在 [単位：人]

年 齢	団 長	副 団 長	分 団 長	副分団長	部 長	班 長	団 員	合 計
20 歳未満							1	1
20 歳以上 25 歳未満							28	28
25 歳以上 30 歳未満							20	20
30 歳以上 35 歳未満						1	49	50
35 歳以上 40 歳未満					1	2	40	43
40 歳以上 45 歳未満						6	55	61
45 歳以上 50 歳未満					2	17	46	65
50 歳以上 55 歳未満					10	11	22	43
55 歳以上 60 歳未満				2	4	9	10	25
60 歳以上 65 歳未満			5	4	9	7	11	36
65 歳以上 70 歳未満		1	6	7	7	2		23
70 歳以上	1	2	3	1	2			9
合 計	1	3	14	14	35	55	282	404
平 均	72	71	66	64	58	51	39	45

#### 4 消防団員階級別勤続年数

##### 【宇部市消防団】

令和3年4月1日現在 [単位：人]

勤続年数	団長	副団長	分団長	副分団長	部長	班長	団員	合計
5年未満					2		168	170
5年以上10年未満					2	4	95	101
10年以上15年未満					2	21	76	99
15年以上20年未満				1	3	26	33	63
20年以上25年未満			2	1	12	22	31	68
25年以上30年未満			4	2	11	27	14	58
30年以上35年未満			6	10	21	10	9	56
35年以上40年未満	1	3	2	1	1	6	1	15
40年以上45年未満		1	4		1		2	8
45年以上			1					1
合計	1	4	19	15	55	116	429	639
平均	36	37	33	30	25	21	9	14

##### 【山陽小野田市消防団】

令和3年4月1日現在 [単位：人]

勤続年数	団長	副団長	分団長	副分団長	部長	班長	団員	合計
5年未満							86	86
5年以上10年未満					1	1	77	79
10年以上15年未満					1	8	52	61
15年以上20年未満					4	12	34	50
20年以上25年未満			1	2	5	13	19	40
25年以上30年未満			2	3	9	10	7	31
30年以上35年未満		1	4	3	5	7	3	23
35年以上40年未満	1		3	3	3	2	4	16
40年以上45年未満			3		6	1		10
45年以上		2	1	3	1	1		8
合計	1	3	14	14	35	55	282	404
平均	38	42	35	34	29	23	10	15



## 5 消防団員年報酬及び費用弁償

### 【宇部市消防団】

年 報 酬

令和3年4月1日現在 [単位：円]

階 級	団 長	副 団 長	分 団 長	副 分 団 長	部 長	班 長	団 員	機能別 団 員
金 額	82,500	69,000	50,500	45,500	37,000	37,000	36,500	12,000

費 用 弁 償

令和3年4月1日現在 [単位：円]

1 回 あ た り の 手 当 支 給 額		
出 動	訓 練	講 習
7,000	5,000	3,000

### 【山陽小野田市消防団】

年 報 酬

令和3年4月1日現在 [単位：円]

階 級	団 長	副 団 長	分 団 長	副 分 団 長	部 長	班 長	団 員
金 額	82,500	69,000	50,500	45,500	37,000	37,000	36,500

費 用 弁 償

令和3年4月1日現在 [単位：円]

1 回 あ た り の 手 当 支 給 額		
出 動	訓練その他の公務	器 具 手 入 れ
7,000	5,300	1,200

## 6 消防団災害出動状況

【宇部市消防団】（令和2年1月1日～令和2年12月31日）

分 団 名	出動件数 (件)	出動人員 (人)
消 防 団 本 部	22	70
東 岐 波 分 団	4	76
西 岐 波 分 団	3	39
上 宇 部 分 団	1	6
恩 田 分 団	2	10
東 分 団	3	21
西 分 団	1	10
藤 山 分 団	1	3
厚 南 分 団	6	79
厚 東 分 団	1	2
二 俣 瀬 分 団	1	4
小 野 分 団	6	112
機 動 隊	7	43
船 木 分 団	3	18
万 倉 分 団	3	26
吉 部 分 団	4	56
合 計	68	575

【山陽小野田市消防団】（令和2年1月1日～令和2年12月31日）

分 団 名	出動件数 (件)	出動人員 (人)
消 防 団 本 部	3	4
厚 狭 北 分 団		
厚 狭 分 団		
出 合 分 団	1	5
埴 生 分 団	1	3
津 布 田 分 団	1	3
厚 陽 分 団	2	8
高 泊 分 団	2	7
高 千 帆 分 団	1	13
有 帆 分 団		
小 野 田 分 団	1	8
須 恵 分 団	1	12
赤 崎 分 団	1	3
本 山 分 団	1	4
合 計	15	70

## 7 消防団車両及び機械器具

### (1) 配備管理状況

#### 【宇部市消防団】

令和3年4月1日現在 [単位：台]

所 属 / 機 庫		消 防 ポ ン プ 自 動 車	小 型 動 力 ポ ン プ 積 載 車	小 型 動 力 ポ ン プ	そ の 他 の 車 両 ( 指 令 車 )	
消 防 団 本 部				1	2	
東 部 方 面 隊	東 岐 波 分 団	古 殿		1		
		丸 尾		1		
		岐 波 浦		1		
		前 田	1		1	
	西 岐 波 分 団	白 土	1		1	
		住 吉		1	1	
		山 村		1	1	
	片 倉		1	1		
中 央 東 方 面 隊	上 宇 部 分 団	沼	1		1	
		開		1	1	
	恩 田 分 団		1	1		
中 央 西 方 面 隊	東 分 団	1		1		
	西 分 団	1		1		
西 部 方 面 隊	厚 南 分 団	藤 山 分 団		1	1	
		西 宇 部	1		1	
		妻 崎		1	1	
		中 野		1	1	
北 部 方 面 隊	厚 東 分 団	東 割		1	1	
		棚 井		1	1	
		駅 前		1	1	
	二 俣 瀬 分 団	広 瀬		1	1	
		木 田	1		1	
		車 地		1	1	
		上 山 中		1	1	
	小 野 分 団	善 和		1	1	
		下 小 野	1		1	
		上 小 野		1	1	
		市 小 野		1	1	
		楡 小 野		1	1	
		岩 川		1	1	
白 木			1	1		
大 山		1	1			

[単位：台]

所 属 / 機 庫		消 防 ポ ン プ 自 動 車	小 型 動 力 ポ ン プ 積 載 車	小 型 動 力 ポ ン プ	そ の 他 の 車 両 ( 指 令 車 )	
楠 方 面 隊	機 動 隊	1		2	1	
	船 木 分 団	綿 屋 町		1	1	
		下 田 町		1	1	
		新 川		1	1	
	万 倉 分 団	栄 町		1	1	
		沼 田 ヶ 原		1	1	
	吉 部 分 団	中 市		1	1	
		荒 滝		1	1	
合 計		9 台	31 台	42 台	3 台	

## 【山陽小野田市消防団】

令和3年4月1日現在 [単位：台]

所 属 / 機 庫		消 防 ポ ン プ 自 動 車	小 型 動 力 ポ ン プ 積 載 車	小 型 動 力 ポ ン プ	そ の 他 の 車 両 ( 指 令 車 等 )
消 防 団 本 部				3	2
第 1 方 面 隊	厚 狭 北 分 団	1		1	
	厚 狭 分 団	1		1	
	出 合 分 団	1		1	
	埴 生 分 団	1		1	
第 2 方 面 隊	津 布 田 分 団	1		1	
	厚 陽 分 団	1		1	
	高 泊 分 団	1		1	
	高 千 帆 分 団	1		1	
	有 帆 分 団	1		1	
第 3 方 面 隊	小 野 田 分 団	1		1	
	須 恵 分 団	1		1	
	赤 崎 分 団	1		1	
	本 山 分 団	1		1	
合 計		13 台		16 台	2 台

(2) 消防ポンプ自動車

【宇部市消防団】

令和3年4月1日現在

所属 / 機庫			車名	排気量 (cc)	乗車 定員 (人)	ポンプ 級別 / 製作所	導 入 年 月
東部方面隊	東岐波分団	前 田	日 野 CD-1	4,000	6	A-2 吉 谷	H27年2月
	西岐波分団	白 土	日 野 CD-1	4,000	5	A-2 モリタ	H22年2月
中央東方面隊	上宇部分団	沼	いすゞ CD-1	4,777	6	A-2 吉 谷	H14年11月
	東 分 団		日 野 CD-1	4,000	6	A-2 吉 谷	H26年2月
中央西方面隊	西 分 団		日 野 CD-1	4,000	6	A-2 モリタ	H23年12月
西部方面隊	厚南分団	西宇部	日 野 CD-1	4,000	6	A-2 モリタ	H23年1月
北部方面隊	二俣瀬分団	木 田	いすゞ CD-1	4,570	8	A-2 モリタ	H 8年12月
	小野分団	下小野	日 野 CD-1	4,000	6	A-2 吉 谷	H28年1月
楠方面隊	機 動 隊		日 野 CD-1	4,000	6	A-2 吉 谷	H28年1月

【山陽小野田市消防団】

令和3年4月1日現在

所属 / 機庫		車名	排気量 (cc)	乗車 定員 (人)	ポンプ 級別 / 製作所	導 入 年 月
第1方面隊	厚狭北分団	日 野 CD-1	4,000	6	A-2 吉 谷	H20年12月
	厚狭分団	日 野 CD-1	4,000	6	A-2 モリタ	H19年3月
	出合分団	日 野 CD-1	4,000	6	A-2 モリタ	H20年2月
	埴生分団	日 野 CD-1	4,000	6	A-2 モリタ	H19年3月
第2方面隊	津布田分団	日 野 CD-1	4,000	6	A-2 モリタ	H19年3月
	厚陽分団	日 野 CD-1	4,000	6	A-2 モリタ	H20年2月
	高泊分団	日 野 CD-1	4,000	6	A-2 モリタ	R2年2月
	高千帆分団	日 野 CD-1	4,000	6	A-2 日本機械工業	H28年2月
	有帆分団	日 野 CD-1	4,000	6	A-2 モリタ	H19年3月
第3方面隊	小野田分団	日 野 CD-1	4,000	6	A-2 モリタ	H27年3月
	須恵分団	日 野 CD-1	4,000	6	A-2 モリタ	H22年3月
	赤崎分団	いすゞ CD-1	4,770	7	A-2 モリタ	H15年3月
	本山分団	日 野 CD-1	4,000	6	A-2 吉 谷	H20年12月

(3) 小型動力ポンプ積載車

【宇部市消防団】

令和3年4月1日現在

所 属 / 機 庫			車 名 / 型 式		排気量 (cc)	乗 車 定 員 (人)	導 入 年 月
東部方面隊	東岐波分団	古 殿	いすゞ	TPG-NLR85N	2,990	6	H31年3月
		丸 尾	ダイハツ	EBD-S331W	650	4	H20年12月
		岐波浦	ダイハツ	V-S110W	650	4	H10年11月
	西岐波分団	山 村	日 産	GBSK2F23	1,990	6	H8年3月
		片 倉	ダイハツ	GD-S210V改	650	4	H12年3月
		住 吉	いすゞ	TPG-NLR85N	2,990	6	H31年3月
中央東方面隊	恩 田 分 団		日 産	CBF-SQ2F24	1,990	6	R2年3月
	上宇部分団	開	日 産	KG-SR8F23	3,150	6	H10年3月
中央西方面隊	藤 山 分 団		トヨタ	LDF-KDY281	2,980	6	R2年12月
西部方面隊	厚南分団	妻 崎	いすゞ	TPG-NJR85AN	2,990	6	H30年3月
		中 野	日 産	CBF-SQ2F24	1,990	6	R2年3月
		東 割	日 産	GBSK2F23	1,990	6	H8年3月
北部方面隊	厚東分団	駅 前	トヨタ	LDF-KDY281	2,980	6	R3年2月
		棚 井	日 産	GB-SK2F23	1,990	8	H9年9月
		広 瀬	ダイハツ	GD-S210V改	650	4	H11年12月
	二俣瀬分団	車 地	いすゞ	BKG-NHS85A	2,990	6	H22年3月
		上山中	ダイハツ	EBG-S331W	650	4	H25年2月
		善 和	ダイハツ	V-S110P	650	4	H9年10月
	小野分団	上小野	ダイハツ	V-S110P改	650	4	H8年2月
		市小野	いすゞ	TPG-NHS85AN	2,990	6	H31年2月
		楡小野	日 産	ZD30	2,950	6	H20年2月
		岩 川	ダイハツ	GD-S210W	650	4	H14年2月
		白 木	ダイハツ	GD-S210V改	650	4	H11年12月
	大 山	ダイハツ	EBG-S331W	650	4	H25年2月	
楠方面隊	船木分団	綿屋町	ダイハツ	LE-S330W	650	4	H18年2月
		下田町	ダイハツ	LE-S330W	650	4	H18年2月
		新 川	ダイハツ	LE-S330W	650	4	H17年3月
	万倉分団	栄 町	ダイハツ	EBD-S331W	650	4	H21年12月
		沼田ヶ原	ダイハツ	LE-S330W	650	4	H17年3月
	吉部分団	中 市	ダイハツ	EBD-S331W	650	4	H21年12月
		荒 滝	ダイハツ	LE-S330W	650	4	H17年3月

(4) 小型動力ポンプ

【宇部市消防団】

令和3年4月1日現在

所 属 / 機 庫		ポ ン プ 製 作 所	型 式	級 別	導 入 年 月	
消 防 団 本 部		トーハツ	一段タービン	D-1	H28年3月	
東 部 方 面 隊	東 岐 波 分 団	古 殿	ラビット	一段タービン	B-2	H31年3月
		丸 尾	トーハツ	一段タービン	B-2	H20年12月
		岐 波 浦	ラビット	一段タービン	B-3	H10年11月
		前 田	トーハツ	一段タービン	B-2	H27年2月
	西 岐 波 分 団	白 土	ラビット	一段タービン	B-2	H22年2月
		山 村	トーハツ	一段タービン	B-3	H 8年2月
		片 倉	ラビット	一段タービン	B-3	H14年2月
		住 吉	ラビット	一段タービン	B-2	H31年3月
中 央 東 方 面 隊	恩 田 分 団		トーハツ	一段タービン	B-2	R 2年3月
	上 宇 部 分 団	沼	トーハツ	一段タービン	B-3	H14年11月
		開	シバウラ	一段タービン	B-2	H20年1月
	東 分 団		トーハツ	一段タービン	B-2	H26年2月
中 央 西 方 面 隊	西 分 団		ラビット	一段タービン	B-2	H23年12月
	藤 山 分 団		トーハツ	一段タービン	B-2	R 2年12月
西 部 方 面 隊	厚 南 分 団	西 宇 部	ラビット	一段タービン	B-2	H23年1月
		妻 崎	シバウラ	一段タービン	B-2	H30年3月
		中 野	トーハツ	一段タービン	B-2	R 2年3月
		東 割	トーハツ	一段タービン	B-3	H3年11月
北 部 方 面 隊	厚 東 分 団	棚 井	トーハツ	一段タービン	B-2	H 9年9月
		駅 前	トーハツ	一段タービン	B-2	R 3年2月
		広 瀬	トーハツ	一段タービン	B-3	H 3年11月
	二 俣 瀬 分 団	木 田	ラビット	一段タービン	B-3	H 8年12月
		車 地	シバウラ	一段タービン	B-2	H22年3月
		上 山 中	トーハツ	一段タービン	B-2	H25年2月
		善 和	シバウラ	一段タービン	B-3	H10年10月
	小 野 分 団	下 小 野	トーハツ	一段タービン	B-2	H28年1月
		上 小 野	ラビット	一段タービン	B-3	H 7年2月
		市 小 野	トーハツ	一段タービン	B-2	H31年2月
		楢 小 野	ラビット	一段タービン	B-2	H20年2月
		岩 川	ラビット	一段タービン	B-3	H 4年12月
		臼 木	ラビット	一段タービン	B-3	H 8年2月
	楠 方 面 隊	機 動 隊		トーハツ	一段タービン	B-2
トーハツ				一段タービン	B-2	H28年1月
船 木 分 団		綿 屋 町	トーハツ	一段タービン	B-3	H20年3月
		下 田 町	トーハツ	一段タービン	B-3	H20年3月
		新 川	トーハツ	一段タービン	B-3	H20年3月
万 倉 分 団		栄 町	トーハツ	一段タービン	B-3	H21年12月
		沼 田 ヶ 原	トーハツ	一段タービン	B-3	H20年12月
吉 部 分 団		中 市	トーハツ	一段タービン	B-3	H21年12月
		荒 滝	トーハツ	一段タービン	B-3	H20年12月

【山陽小野田市消防団】

令和3年4月1日現在

所属 / 機庫		ポンプ 製作所	型式	級別	導入 年月
消防団本部		トーハツ	一段タービン	B-2	H10年1月
		シバウラ	一段タービン	D-1	H27年10月
		トーハツ	一段タービン	C-1	R2年3月
第1方面隊	厚狭北分団	トーハツ	一段タービン	B-2	R2年2月
	厚狭分団	トーハツ	一段タービン	B-2	H30年2月
	出合分団	トーハツ	一段タービン	B-2	R2年2月
	埴生分団	トーハツ	一段タービン	B-2	R2年2月
第2方面隊	津布田分団	トーハツ	一段タービン	B-2	R2年2月
	厚陽分団	トーハツ	一段タービン	B-2	R2年2月
	高泊分団	シバウラ	一段タービン	B-2	H28年2月
	高千帆分団	シバウラ	一段タービン	B-2	H28年2月
	有帆分団	トーハツ	一段タービン	B-2	H27年3月
第3方面隊	小野田分団	トーハツ	一段タービン	B-2	H30年2月
	須恵分団	トーハツ	一段タービン	B-2	H30年2月
	赤崎分団	トーハツ	一段タービン	B-2	H30年2月
	本山分団	トーハツ	一段タービン	B-2	H30年2月

(5) その他の車両

【宇部市消防団】

(指令車)

令和3年4月1日現在

所属 / 機庫	車名 / 型式		排気量 (cc)	乗車定員 (人)	導入 年月
消防団本部	日産	CBA-NC25	1,990	8	H18年2月
	三菱	DBA-CV5W	2,350	8	H29年12月
機動隊	スバル	TA-SG5	1,990	5	H14年12月

【山陽小野田市消防団】

(指令車・防災学習車)

令和3年4月1日現在

所属 / 機庫	車名 / 型式		排気量 (cc)	乗車定員 (人)	導入 年月
消防団本部	トヨタ	3BA-ZRR80G	1,980	8	R3年1月
消防団本部	日産	LDF-CW8E26	2,480	6	R2年3月



## 8 消防団機庫

### 【宇部市消防団】

令和3年4月1日現在

所属 / 機庫		場所	土地 (㎡) )	建物 (㎡) )	建築 年 月	
東 部 方面隊	東岐波分団	古 殿	大字東岐波 494-4	96.64	25.63	S55 年 3 月
		丸 尾	大字東岐波 4138-13 の一部	32.96	11.93	S54 年 3 月
		岐波浦	大字東岐波 1450-2	63.94	15.44	H 4 年 12 月
		前 田	大字東岐波 1777	38.71	38.71	H27 年 2 月
	西岐波分団	白 土	床波四丁目 2076 他	327.69	83.22	H22 年 3 月
		住 吉	床波六丁目 3041-18・19	90.18	32.66	H 9 年 3 月
		山 村	大字西岐波 2478	300.00	30.48	H 6 年 3 月
		片 倉	大字西岐波 5172-1	143.35	15.44	H10 年 1 月
中 央 方面隊	上宇部分団	沼	沼二丁目 1669-3 の内	43.12	30.00	S48 年 12 月
		開	常盤台二丁目 834-1	194.00	30.18	H10 年 3 月
	恩 田 分 団		八王子町 636-9	126.24	30.00	S48 年 12 月
	東 分 団		松山町二丁目 5-16	74.77	28.79	S32 年 11 月
	西 分 団		島三丁目 1-9	383.47	83.22	H24 年 3 月
西 部 方面隊	藤 山 分 団		文京町 2244-1	30.48	30.48	H 8 年 3 月
	厚 南 分 団	西宇部	西宇部南二丁目 1350-1	175.46	38.71	H23 年 3 月
		妻 崎	大字東須恵 2954-1	146.00	28.50	S47 年 2 月
		中 野	大字東須恵 276-4 の一部	218.60	33.84	H13 年 3 月
		東 割	大字妻崎開作 1	111.09	22.21	S52 年 10 月
北 部 方面隊	厚 東 分 団	棚 井	大字棚井 43-3 の一部	56.61	26.14	H 8 年 3 月
		駅 前	大字吉見 966-12	79.25	30.48	H 7 年 4 月
		広 瀬	大字広瀬 560-1	11.46	11.46	S62 年 12 月
	二俣瀬分団	木 田	大字木田 560-3 の一部	22.21	22.21	S53 年 2 月
		車 地	大字木田 173	30.48	30.48	H 2 年 2 月
		上山中	大字山中 411-9	119.00	28.97	H15 年 12 月
		善 和	大字善和 108-2・5	135.80	15.44	H 9 年 3 月
	小 野 分 団	下小野	大字小野 8265-22 の一部	71.70	30.48	S61 年 6 月
		上小野	大字小野 3677	13.20	12.67	S54 年 3 月
		市小野	大字小野 1305 第 1	30.00	22.90	S50 年 12 月
		楡小野	大字楡小野 534-2	38.50	21.00	S48 年 10 月
		岩 川	大字小野 6731 第 3	53.03	17.80	H14 年 11 月
		白 木	大字小野 10139-2 の一部	11.46	11.46	S60 年 3 月
大 山	大字小野 9129-2 の一部	15.44	15.44	H 4 年 12 月		

所属 / 機庫		場所	土地 (㎡)	建物 (㎡)	建築 年 月	
楠 方面隊	機 動 隊	大字船木 442-10	99.10	41.83	S58 年 3 月	
	船 木 分 団	綿屋町	大字船木 184	161.98	16.20	H12 年 3 月
		下田町	大字船木 690-5	147.16	18.25	H18 年 2 月
		新 川	大字船木 3648-1	801.90	20.22	H26 年 2 月
	万 倉 分 団	栄 町	大字西万倉 1698-1	413.96	52.54	S60 年 1 月
		沼田ヶ原	大字芦河内 11-6	213.00	25.20	H16 年 12 月
	吉 部 分 団	中 市	大字東吉部 3329-4	196.17	34.35	H13 年 11 月
		荒 滝	大字東吉部 1086	542.14	18.25	H14 年 3 月

【山陽小野田市消防団】

令和3年4月1日現在

所属 / 機庫		場所	土地 (㎡)	建物 (㎡)	建築 年 月	
第1方面隊	厚狭北分団	厚狭北分団庫	大字厚狭 5112 番地 5(赤川)	287.18	67.50	H20年 3月
		赤川防災倉庫	大字厚狭 5723 番地 1(杓山田)	188.70	12.20	H1年 1月
		森広防災倉庫	大字厚狭 2708 番地 3(森広)	—	12.60	—
	厚狭分団	厚狭分団庫	大字鴨庄 99 番地 1、99 番地 2 の一部(千町 5)	283.13	66.75	H28年 3月
		厚狭防災倉庫	大字鴨庄 98 番地 1(千町 5)	—	78.00	S59年 12月
		鴨庄防災倉庫	大字鴨庄 590 番地 5(鴨庄西)	—	12.40	—
		下津防災倉庫	大字郡 2013 番地 5(西下津)	324.45	22.30	H3年 1月
	出合分団	出合分団庫	大字山野井 2743 番地(栗田)	167.71	49.95	H19年 3月
	埴生分団	埴生分団庫	建設中	—	—	—
		福田防災倉庫	大字福田 777 番地 9(下福田)	55.10	24.00	S61年 3月
大持防災倉庫		大字埴生 3133 番地 5(大持)	94.53	17.50	H3年 12月	
第2方面隊	津布田分団	津布田分団庫	大字津布田 1061 番地(東郷)	436.75	31.05	H16年 11月
	厚陽分団	厚陽分団庫	大字郡 3976 番地 17(渡場)	282.00	49.95	H19年 3月
	高泊分団	高泊分団庫	大字西高泊 1768 番地 1(郷)	164.82	49.95	S61年 3月
	高千帆分団	高千帆分団庫	日の出一丁目 1 番 1 号(新生町 第一)山陽小野田市役所併設	—	58.48	H7年 3月
	有帆分団	有帆分団庫	新有帆町 739 番地 4(杵築)	174.25	52.65	S60年 3月
第3方面隊	小野田分団	小野田分団庫	栄町 7 番 3 号(栄町)	95.52	48.19	H2年 3月
		小野田防災倉庫	大字小野田 6114 番地 3(南中 川)	170.56	52.00	S55年 11月
	須恵分団	須恵分団庫	港町 7 番(港町)	267.40	61.84	H12年 2月
	赤崎分団	赤崎分団庫	赤崎一丁目 1 番 5 号(西の浜)	174.25	52.65	S60年 3月
	本山分団	本山分団庫	大字小野田 11967 番地(浜河 内)	498.31	52.00	S57年 12月

## 9 消防団協力事業所

### 【宇部市消防団協力事業所一覧】

令和3年4月1日現在

番号	事業所名	初年度登録年月日
1	山口県農業協同組合	平成22年3月1日
2	ルネサスセミコンダクタ マニファクチュアリング株式会社山口工場	平成22年3月1日
3	宇部興産株式会社 宇部ケミカル工場	平成22年3月1日
4	宇部マテリアルズ株式会社	平成22年3月1日
5	チタン工業株式会社	平成22年3月1日
6	宇部物流サービス株式会社 宇部営業所	平成22年3月1日
7	船木鉄道株式会社	平成22年3月1日
8	新川物流株式会社 西宇部営業所	平成22年3月1日
9	山口県漁業協同組合 宇部統括支店	平成23年3月1日
10	宇部フロンティア大学	平成30年3月1日
11	山口大学 工学部	平成30年3月1日



### 【山陽小野田市消防団協力事業所一覧】

令和3年4月1日現在

番号	事業所名	初年度登録年月日
1	THK株式会社 山口工場	平成23年3月18日
2	厚和産業株式会社	平成23年3月18日
3	日鍛バルブ株式会社 山陽工場	平成23年3月18日
4	化薬ヌーリオン株式会社 厚狭工場	平成23年3月18日
5	日本化薬株式会社 厚狭工場	平成23年3月18日
6	日産化学株式会社 小野田工場	平成23年3月18日
7	共英製鋼株式会社 山口事業所	平成23年3月18日
8	戸田工業株式会社 小野田事業所	平成23年3月18日
9	西部石油株式会社 山口製油所	平成23年3月18日
10	光洋技研株式会社 山口工場	平成29年3月17日
11	田辺三菱製薬工場株式会社 小野田工場	平成29年3月17日
12	長州産業株式会社	平成29年3月17日
13	有限会社栗栖工業 小野田営業所	令和3年3月22日
14	富士商グループホールディングス株式会社	令和3年3月22日
15	山陽小野田市立山口東京理科大学	令和3年3月22日



【総務省消防庁消防団協力事業所一覧】

令和3年4月1日現在

番号	事業所名	初年度登録年月
1	厚和産業株式会社	平成24年2月
2	宇部フロンティア大学	平成31年2月
3	化薬ヌーリオン株式会社 厚狭工場	令和3年3月

