

総務・情報財政

消防局・宇部中央消防署



宇部中央消防署東部出張所



宇部西消防署



宇部西消防署北部出張所



宇部西消防署楠出張所



小野田消防署



山陽消防署



山陽消防署埴生出張所

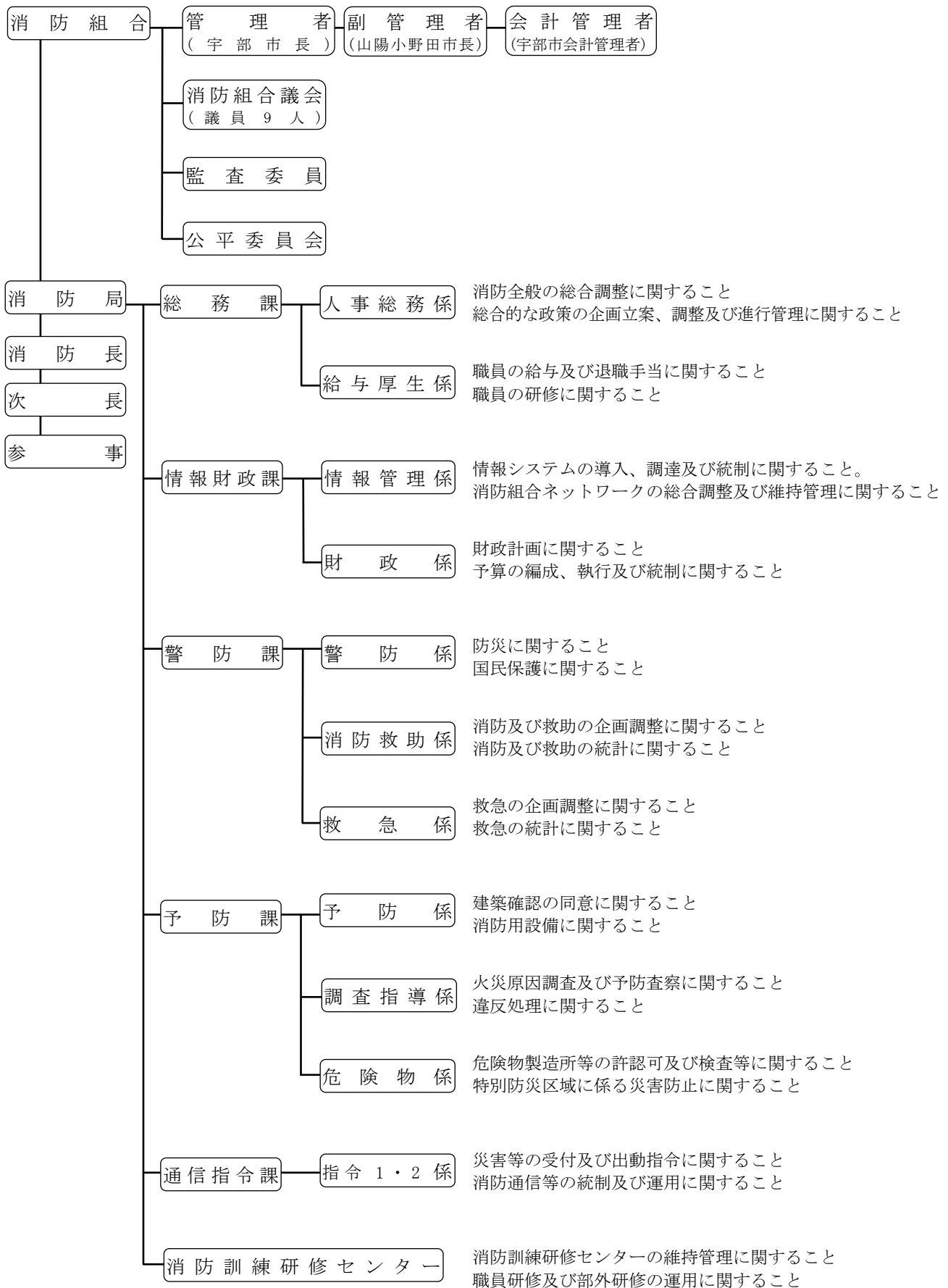


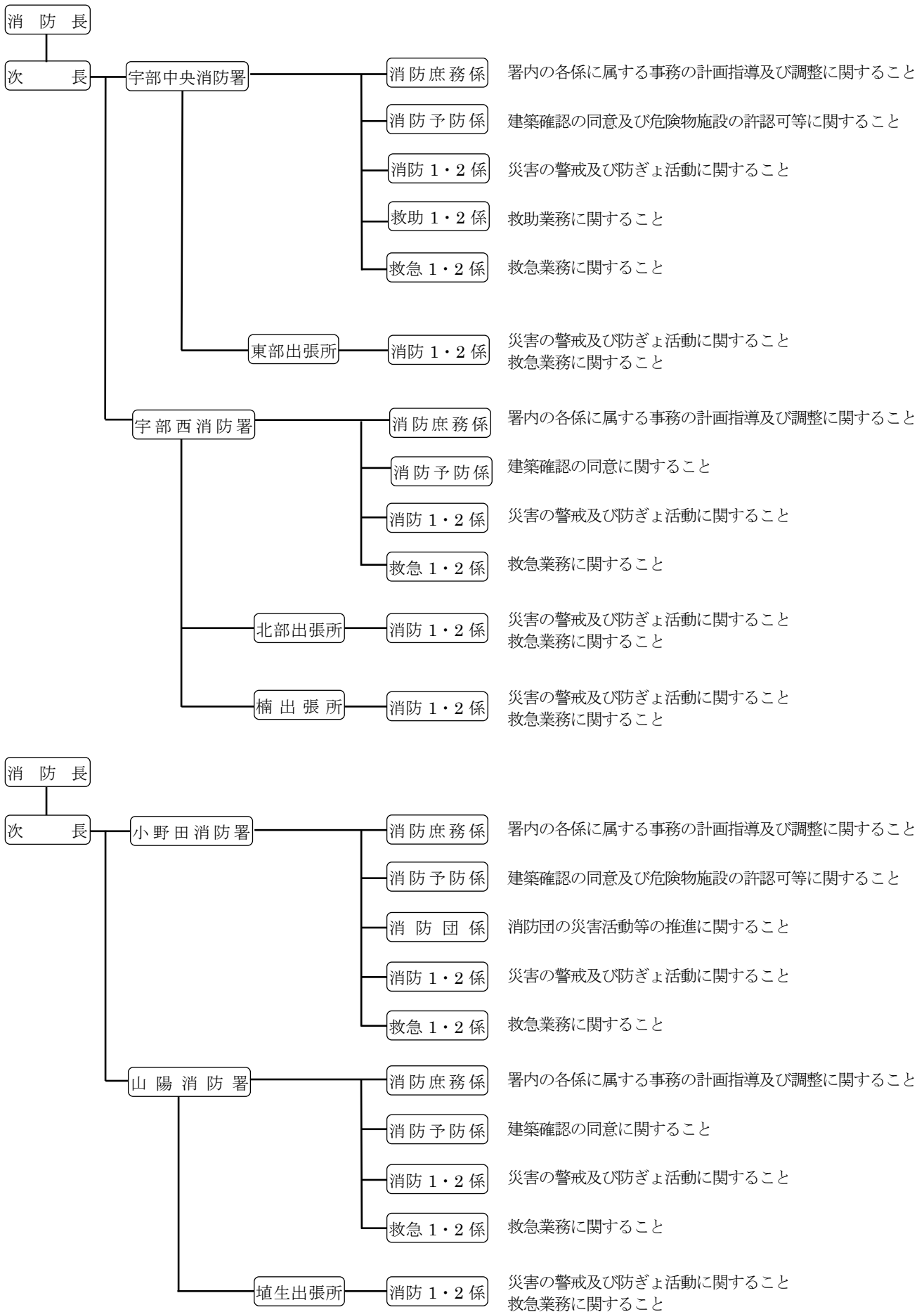
1年間の主な行事

- 6月第2週……………危険物安全週間
- 8月30日～9月5日……………防災週間
- 9月1日……………防災の日
- 9月9日……………救急の日
- 11月9日……………119番の日
- 11月9日～11月15日……………秋季火災予防運動
- 1月15日～1月21日……………防災とボランティア週間
- 1月17日……………防災とボランティアの日
- 1月26日……………文化財防火デー
- 3月1日～3月7日……………春季火災予防運動
- 3月7日……………消防記念日

1 宇部・山陽小野田消防組合組織図及び主な分掌事務

令和3年4月1日現在





2 消防局・消防署職員配置表

令和3年4月1日現在

[単位：人]

勤務別		階級	計	消防正監	消防監	消防司令長	消防司令	消防司令補	消防士長	消防副士長	消防士	再任用職員	人事交流職員等	
定員			315											
実員			301(7)		3	6	26	79(2)	93(1)	32(1)	57(3)	2	3	
消防局	消防長			【1】									1	
	次長		1		1									
	参事		2		2【1】								1	
	総務課	課長		1			1							
		副課長		1				1						
		人事総務係		2(1)					2(1)					
		給与厚生係		2					1	1				
		派遣職員他		19(1)					3	1		15(1)		
	情報財政課	課長		1			1							
		副課長		1				1						
		情報管理係		2					1	1				
		財政係		2					1	1				
	警防課	課長		1			1							
		副課長		1				1						
		警防係		2					1	1				
		消防救助係		2					2					
		救急係		2					2					
	予防課	課長		1			1							
		副課長		1				1						
		予防係		2					1	1				
		調査指導係		2					1	1				
		危険物係		3					2	1				
	通信指令課	課長		1			1							
主幹			1			1								
副課長			2				2							
指令1係			6(1)					3	1	1(1)	1			
指令2係			6					2	3	1				
小計			67(3)	【1】	3【1】	6	6	22(1)	12	2(1)	16(1)		2	

() ~女性職員数

【 】 ~消防吏員以外

[] ~事務取扱 (人数に含まない)

勤務別		階級	計	消防正監	消防監	消防司令長	消防司令	消防司令補	消防士長	消防副士長	消防士	再任用職員	人事交流職員等
宇部中央消防署	署長	[1]		[1]									
	副署長	1				1							
	副主幹	1				1							
	消防庶務係	1					1						
	消防予防係	4					2	1	1				
	警備司令	2				2							
	消防1係	12(1)					4	3(1)	3	2			
	救助1係	5					2	2	1				
	救急1係	9					2	3	2	2			
	消防2係	13					3	4	2	4			
	救助2係	5					2	1	2				
	救急2係	9(1)					2	4		3(1)			
	東部出張所長	1				1							
	東部消防1係	9[1]				[1]	2	2	2	3			
	東部消防2係	10					3	3	2	2			
	小計	82(2)				5	23	23(1)	15	16(1)			
宇部西消防署	署長	1			1								
	副署長	1				1							
	消防庶務係	1[1]				[1]		1					
	消防予防係	2					2				1		
	警備司令	2				2							
	消防1係	10					2	4	2	2			
	救急1係	4					2	1		1			
	消防2係	10					3	5		2			
	救急2係	4					1	2	1				
	北部出張所長	1				1							
	北部消防1係	8					3	6	4	1			
	北部消防2係	7[1]				[1]	1	5	2				
	楠出張所長	1				1							
	楠消防1係	8					2	4	1	1			
楠消防2係	7[1]				[1]	2	2	1	2				
小計	67			1	5	18	30	11	9				

()～女性職員数 【 】～消防吏員以外 []～事務取扱(人数に含まない)

勤務別		階級	計	消防正監	消防監	消防司令長	消防司令	消防司令補	消防士長	消防副士長	消防士	再任用職員	人事交流職員等
小野田消防署	署長	[1]		[1]									
	副署長	1			1								
	消防庶務係	1						【1】	1				1
	消防予防係	4						2	2				
	消防団係	2						1	1				
	警備司令	2				2							
	消防1係	12(1)						4	5		3(1)		
	救急1係	5						2	1	1	1		
	消防2係	12						2	4	4	2		
	救急2係	5(1)						2(1)	1	1	1		
	小計	44(2)				1	2	13(1)	15	6	7(1)		1
							【1】						
山陽消防署	署長	1			1								
	副署長	1				1							
	消防庶務係	1[1]				[1]	1						
	消防予防係	2				1		1			1		
	警備司令	2				2							
	消防1係	6					2	2		2			
	救急1係	5					2	1	1	1			
	消防2係	6					2	1	1	2			
	救急2係	5					2	1	2				
	埴生出張所長	1				1							
	埴生消防1係	5[1]				[1]		3		2			
	埴生消防2係	6					1	2	2	1			
小計	41				1	5	10	11	6	8	1		

() ~女性職員数 【 】 ~消防吏員以外 [] ~事務取扱 (人数に含まない)

3 消防職員階級別年齢

令和3年4月1日現在 [単位：人]

年 齢	消 防 正 監	消防監	消 防 司令長	消 防 司 令	消 防 司令補	消 防 士 長	消 防 副士長	消防士	合計
20歳未満								5	5
20歳以上 25歳未満								35(2)	35(2)
25歳以上 30歳未満						7	25(1)	14(1)	46(2)
30歳以上 35歳未満						28(1)	12	2	42(1)
35歳以上 40歳未満					3	25	1		29
40歳以上 45歳未満					20(2)	4			24(2)
45歳以上 50歳未満					41	12			53
50歳以上 55歳未満			3	11	19	4			37
55歳以上		3	6	12	3	6			30
合計		3	9	23	86(2)	86(1)	38(1)	56(3)	301(7)
平均(歳)		56.7	54.7	54.4	47.1	38.3	28.5	23.3	38.7
再任用職員						2			2
人事交流職員等	1	1			1				3

() ~うち女性職員数

4 消防職員階級別勤続年数

令和3年4月1日現在 [単位：人]

勤 続 年 数	消 防 正 監	消防監	消 防 司令長	消 防 司 令	消 防 司令補	消 防 士 長	消 防 副士長	消防士	合計
5年未満						2	9	45(2)	56(2)
5年以上 10年未満						23(1)	27(1)	11(1)	61(3)
10年以上 15年未満						22	2		24
15年以上 20年未満					9	15			24
20年以上 25年未満					25(2)	4			29(2)
25年以上 30年未満		1	3	7	38	12			61
30年以上 35年未満		1	1	7	12	1			22
35年以上		1	5	9	2	7			24
合計		3	9	23	86(2)	86(1)	38(1)	56(3)	301(7)
平均(年)		33.3	33.4	33.0	25.4	16.8	6.3	2.2	17.1
再任用職員						2			2
人事交流職員等	1	1			1				3

() ~うち女性職員数

5 職員研修状況

(令和2年4月1日～令和3年3月31日)

[単位：人]

研修学科等		受講者数	
消防大学校	専科教育	指揮隊長コース	1
		新任消防長科	0
山口県消防学校	初任総合教育		12
	専科教育	予防査察科	0
		火災調査科	2
		救助科	4
	特別教育	水難救助科	0
		消防団指導科	0
その他の教育	大規模災害対策科	0	
救急救命士養成研修所	救急救命士研修課程・指導救命士養成研修		2
山口県ひとづくり財団	コーチング講座		1
	窓口応接講座		0
	職場のメンタルヘルス講座（ラインケア）		1
	危機管理実務講座		1
	災害対応講座		0
	プレゼンテーションセミナー		1
	女性職員キャリアアップ講座		1
	契約事務講座		0
	クレーム対応力向上講座		0
	アサーティブ・コミュニケーション講座		1
	議会对応実務講座		0
	その他	KHK 屋外タンク実務担当者研修	
予防技術講習		1	
整備管理者選任前研修		1	
健康管理者研修		0	
消防職員安全衛生研修		0	
火薬類取締法研修		1	
違反処理業務研修		0	
非常時における外国人とのコミュニケーション（消防コース）		0	
衛生推進者養成講習		0	
安全運転管理課程		0	

6 特殊技能・技術資格者

令和3年4月1日現在

[単位：人]

[単位：人]

種別			人数
自動車免許	大型	11t以上	189
	中型	8t未満	16
		11t未満	56
	準中型	5t未満	14
		7.5t未満	3
	普通	3.5t未満	23
予防	予防技術検定（消防用設備）		38
	予防技術検定（危険物）		31
	予防技術検定（防火査察）		114
通信指令	特殊無線技士（2級）		165
	特殊無線技士（3級）		118
警防・救助	小型船舶操縦士		47
	潜水土		134
	小型移動式クレーン運転技能講習		131
	玉掛技能講習修		122
	足場組立等作業主任者講習		24
	足場の組立て作業等特別教育		4
	酸素欠乏技能講習		15
	酸素欠乏・硫化水素技能講習		37
	ガス溶接技能講習		65
	フルハーネス型安全帯使用作業特別教育		265
チェーンソーによる伐木等特別教育		4	

種別		人数
救急	救急救命士	59
	指導救命士	5
	救急科（標準課程・Ⅱ課程）	240
その他	整備管理者	6
	衛生管理者	10

7 消防予算(令和3年度当初予算)

(1) 歳入

[単位：千円]

款	令和3年度予算額	令和2年度予算額	比較
分担金及び負担金	2,844,309	2,820,786	23,523
使用料及び手数料	29,218	29,461	△243
県支出金	13,340	100,555	△87,215
繰越金	1,000	1,000	0
諸収入	4,692	4,959	△267
組合債	42,700	397,100	△354,400
歳入合計	2,935,259	3,353,861	△418,602

(2) 歳出

[単位：千円]

款	令和3年度 予算額	令和2年度 予算額	比較	令和3年度予算額の財源内訳			
				特定財源			一般財源
				国県支出金	地方債	その他	
議会費	354	354	0				354
総務費	15,980	18,890	△2,910			840	15,140
消防費	2,793,240	3,204,456	△411,216	13,340	42,700	46,609	2,690,591
公債費	121,685	126,161	△4,476				126,685
予備費	4,000	4,000	0				4,000
歳出合計	2,935,259	3,353,861	△418,602	13,340	42,700	47,449	2,831,770

(3) 分担金の内訳

[単位：千円]

区分 構成市	構成市 当初予算額(A)	構成市 分担金(B)	比率 (%) B/A×100	分担金の内訳	
				分担金	特別分担金
宇部市	71,520,000	1,898,153	2.65	1,778,147	120,006
山陽小野田市	29,200,000	929,447	3.18	879,391	50,056
合計	100,720,000	2,827,600	2.81	2,657,538	170,062

(4) 消防組合予算と管内人口・世帯数との割合

令和3年4月1日現在

消防組合予算	1人当たりの 消防組合予算	1世帯当たりの 消防組合予算	人口/世帯数
2,935,259,000円	13,116円	26,986円	223,795人
			108,771世帯

(5) 現有消防力と面積・世帯・人口の割合

令和3年4月1日現在

消防吏員1人に対して			消防署数に対して			常備消防ポンプ自動車 1台に対して			救急自動車1台に対して		
面積 (km ²)	世帯数 (戸)	人口 (人)	面積	世帯数	人口	面積	世帯数	人口	面積	世帯数	人口
1.4	359.0	738.6	104.9	27,192.8	55,948.8	24.7	6,398.3	13,164.4	38.2	9,888.3	20,345.0
303人			4署			17台			11台		

8 消防庁舎

令和3年4月1日現在

(1) 宇部・山陽小野田消防局，宇部中央消防署

所在地：宇部市港町二丁目3番30号 敷地面積：3,297.84 m²

建物等名称	構造	延面積	完成年月
庁舎棟	鉄筋コンクリート造3階建	2,720.68 m ²	H1年1月
訓練塔	鉄筋コンクリート造6階建	264.00 m ²	H1年1月
車庫・点検場	鉄骨造平屋建（泡原液貯蔵タンク6kl）	231.00 m ²	H1年1月
自転車置場	鉄骨造平屋建	25.60 m ²	H1年1月

(2) 小野田消防署（消防訓練研修センター）

所在地：山陽小野田市高栄一丁目6番1号 敷地面積：11,415.85 m²

建物等名称	構造	延面積	完成年月
庁舎棟	鉄筋コンクリート造及び鉄骨造2階建	2,397.30 m ²	H11年3月
電気室棟	コンクリートブロック造平屋建	64.48 m ²	H11年3月
車庫倉庫棟	コンクリートブロック造平屋建	286.83 m ²	H11年3月
駐輪場	鉄骨造平屋建	21.72 m ²	H11年3月
訓練塔	鉄筋コンクリート造5階建（補助塔3階）	342.13 m ²	H12年1月
消火薬剤タンク	鉄骨造（タンクSUS製20kl）	58.36 m ²	H12年3月
消火薬剤倉庫	鉄骨造平屋建	63.90 m ²	H12年3月

(3) 宇部西消防署

所在地：宇部市厚南中央五丁目6番22号 敷地面積：1,974.44 m²

建物等名称	構造	延面積	完成年月
庁舎棟	鉄筋コンクリート造2階建	684.57 m ²	S53年4月
倉庫棟	ブロック造平屋建	54.92 m ²	S53年4月
自転車置場	鉄骨造平屋建	6.00 m ²	S53年4月
車庫棟	鉄骨造平屋建	102.13 m ²	H16年3月

(4) 山陽消防署

所在地：山陽小野田市大字厚狭487番地9 敷地面積：4,542.94 m²

建物等名称	構造	延面積	完成年月
庁舎棟	鉄筋コンクリート造2階建	1,290.71 m ²	H25年3月
訓練塔	鉄筋コンクリート造3階建	105.00 m ²	H25年3月
倉庫棟	鉄筋コンクリート造3階建	90.00 m ²	H25年3月
自転車置場	鉄骨造平屋建	15.00 m ²	H25年3月

(5) 宇部中央消防署東部出張所

所在地：宇部市大字西岐波761番地1 敷地面積：1,187.03 m²

建物等名称	構造	延面積	完成年月
庁舎棟	鉄筋コンクリート造2階建	430.86 m ²	S55年4月
倉庫・自転車置場棟	ブロック造平屋建	30.00 m ²	S55年4月

(6) 宇部西消防署北部出張所

所在地：宇部市大字荒瀬11051番地 敷地面積：1,500.00 m²

建物等名称	構造	延面積	完成年月
庁舎棟	鉄筋コンクリート造2階建	520.65 m ²	H7年4月

(7) 宇部西消防署楠出張所

所在地：宇部市大字船木461番地1 敷地面積：3,215.19 m²

建物等名称	構造	延面積	完成年月
庁舎棟	鉄筋コンクリート造2階建	635.24 m ²	H30年3月
訓練棟	鉄筋コンクリート造2階建	26.15 m ²	H30年3月
駐輪場	鉄骨造平屋建	14.70 m ²	H30年3月

(8) 山陽消防署埴生出張所

所在地：山陽小野田市大字埴生3229番地12 敷地面積：853.00 m²

建物等名称	構造	延面積	完成年月
庁舎棟	鉄筋コンクリート造平屋建	243.55 m ²	S56年4月