

総

務

消防局・宇部中央消防署



宇部中央消防署東部出張所



宇部西消防署



宇部西消防署北部出張所



宇部西消防署楠出張所



小野田消防署



山陽消防署



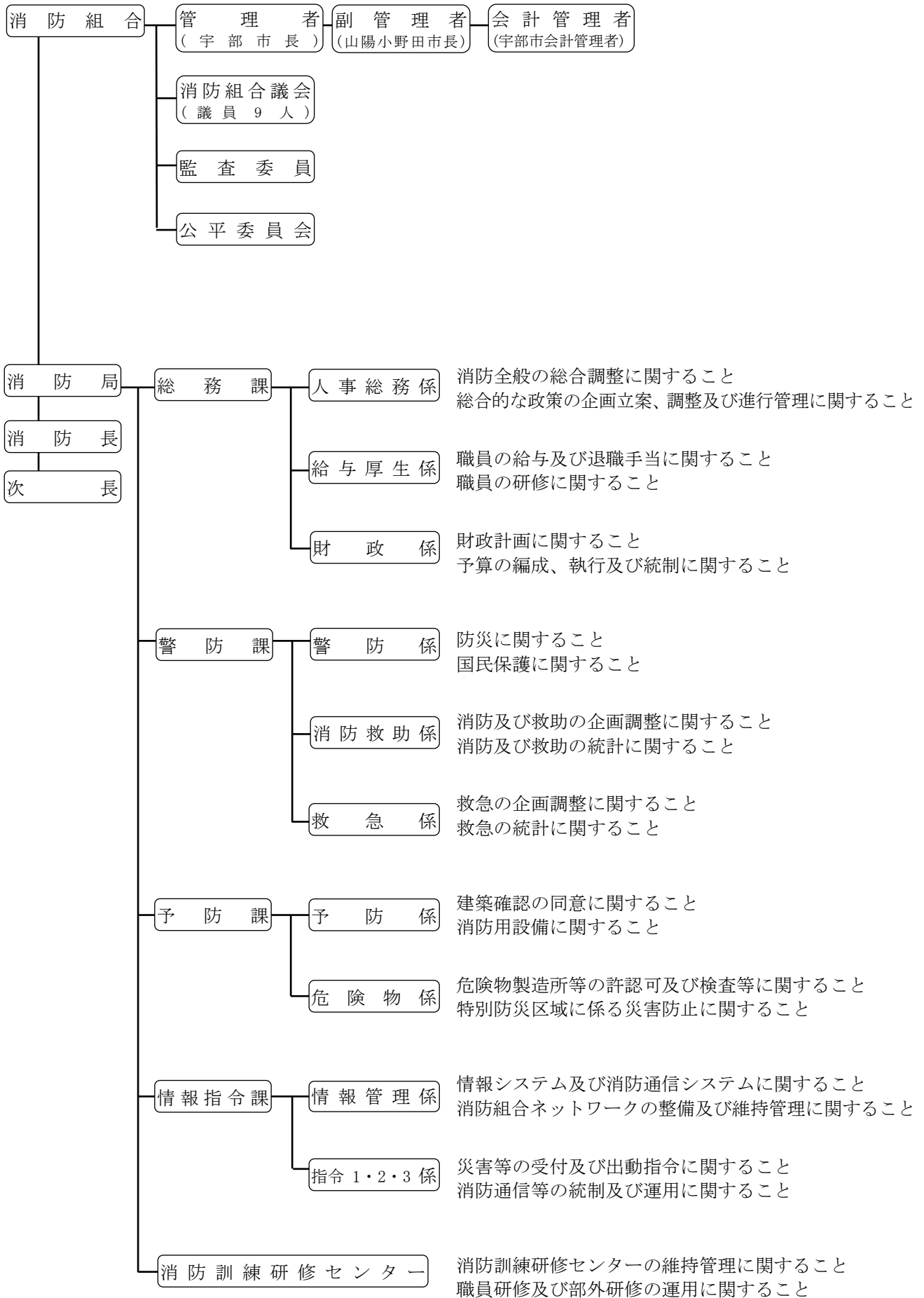
山陽消防署埴生出張所

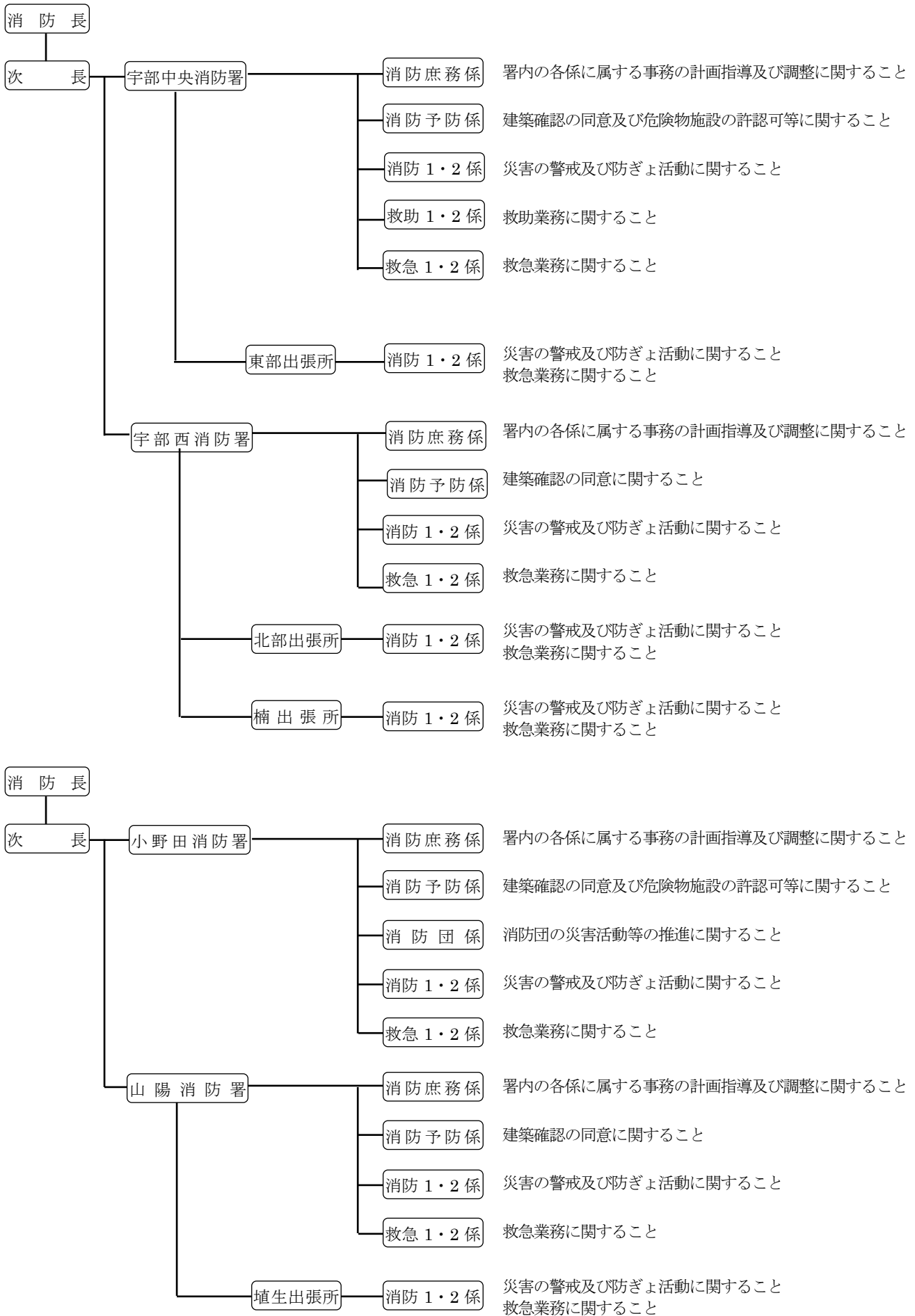


1年間の主な行事

- 6月第2週……………危険物安全週間
- 8月30日～9月5日……………防災週間
- 9月1日……………防災の日
- 9月9日……………救急の日
- 11月9日……………119番の日
- 11月9日～11月15日……………秋季火災予防運動
- 1月15日～1月21日……………防災とボランティア週間
- 1月17日……………防災とボランティアの日
- 1月26日……………文化財防火デー
- 3月1日～3月7日……………春季火災予防運動
- 3月7日……………消防記念日

1 宇部・山陽小野田消防組合組織図及び主な分掌事務





2 消防局・消防署職員配置表

[単位：人]

勤務別		階級	計	消防正監	消防監	消防司令長	消防司令	消防司令補	消防士長	消防副士長	消防士	再任用職員	人事交流職員等	
定員			315											
実員			297 (6)		4	6	26	79 (2)	93 (1)	32 (1)	57 (2)	7	2	
消防局	消防長												1	
	次長		1		1									
	総務課	課長	1			1								
		副課長	2				2							
		人事総務係	3					2	1					
		給与厚生係	3						1	2				
		財政係	2						1	1				
		派遣職員他	16(1)						3	1		12(1)		
	警防課	課長	1		1									
		副課長	1				1							
		警防係	1					1						
		消防救助係	2						1	1				
		救急係	2						2					
	予防課	課長	1			1								
		副課長	1				1							
		予防係	3						1	2				
		危険物係	4						2	2				
	情報指令課	課長	1			1								
		主幹	1			1								
		副課長	4				4							
		情報管理係	1							1				
		指令1係	3						2	1			2	
		指令2係	4(1)						2	1	1(1)		1	
指令3係		4						3	1					
小計			62(2)		2	4	8	21	14	1(1)	12(1)	3		

() 内は女性職員数

勤務別		階級	計	消防正監	消防監	消防司令長	消防司令	消防司令補	消防士長	消防副士長	消防士	再任用職員	人事交流職員等
宇部中央消防署	署長		1		1								
	副主幹		2				2						
	消防庶務係		1					1					
	消防予防係		4					2	1	1			
	警備司令		2				2						
	消防1係		12(1)					4	4(1)		4	2	
	救助1係		5					1	2	2			
	救急1係		9					2	4	1	2		
	消防2係		12					3	4	2	3	2	
	救助2係		5					2	1	2			
	救急2係		9(1)					2	4		3(1)		
	東部出張所長		1				1						
	東部消防1係		10					1	4	2	3		
	東部消防2係		10					3	3	1	3		
小計		83(2)		1		5	21	27(1)	11	18(1)	4		
宇部西消防署	署長		1			1							
	副主幹		1				1						
	消防庶務係		2						1		1		
	消防予防係		1					1					
	警備司令		2				2						
	消防1係		10					2	4		4		
	救急1係		4					2	1		1		
	消防2係		10					1	4	4	1		
	救急2係		4					2	1		1		
	北部出張所長		1				1						
	北部消防1係		8					3	3	1	1		
	北部消防2係		7						5	2			
	楠出張所長		1				1						
	楠消防1係		8					2	3	3			
楠消防2係		7					2	2	1	2			
小計		67			1	5	15	24	11	11			

()内は女性職員数

勤務別		階級	計	消防正監	消防監	消防司令長	消防司令	消防司令補	消防士長	消防副士長	消防士	再任用職員	人事交流職員等
小野田消防署	署長		1		1								
	副主幹		1				1						
	消防庶務係								1				1
	消防予防係		3					2	1				
	消防団係		2(1)					2(1)					
	警備司令		2				2						
	消防1係		12					4	4	1	3		
	救急1係		5					1	2		2		
	消防2係		12					3	4	2	3		
	救急2係		5					2(1)	1	1	1		
	小計		44(2)		1		3	14(2)	13	4	9		1
山陽消防署	署長		1			1							
	副主幹		1				1						
	消防庶務係		1				1	1					
	消防予防係		2						1				
	警備司令		2			2							
	消防1係		6					1	3		2		
	救急1係		5					2	1	1	1		
	消防2係		6					2	2		2		
	救急2係		5					1	2	1	1		
	埴生出張所長		1				1						
	埴生消防1係		5						3	1	1		
	埴生消防2係		6					1	3	2			
	小計		41			1	5	8	15	5	7		

() 内は女性職員数

3 消防職員階級別年齢

[単位：人]

年齢	消防監	消防監	消防司令長	消防司令	消防司令補	消防士長	消防副士長	消防士	合計
20歳未満								7	7
20歳以上25歳未満								30(1)	30
25歳以上30歳未満						14(1)	22(1)	17(1)	53(3)
30歳以上35歳未満						21	9	3	33
35歳以上40歳未満					2	20	1		23
40歳以上45歳未満					21(2)	15			36(2)
45歳以上50歳未満				5	35	12			52
50歳以上55歳未満			3	8	17	4			32
55歳以上		4	3	13	4	7			31
合計		4	6	26	79(2)	93(1)	32(1)	57(2)	297(6)
平均(歳)	62.0	56.5	54.7	53.8	46.9	38.9	28.9	23.7	38.9
再任用職員						7			7
人事交流職員等	1				1				2

() 内は女性職員数

4 消防職員階級別勤続年数

[単位：人]

勤続年数	消防監	消防監	消防司令長	消防司令	消防司令補	消防士長	消防副士長	消防士	合計
5年未満						1	10	42(1)	53(1)
5年以上10年未満						21(1)	18(1)	15(1)	54(3)
10年以上15年未満						24	4		28
15年以上20年未満					8	12			20
20年以上25年未満				2	23(2)	10			35(2)
25年以上30年未満		1	1	8	37	15			62
30年以上35年未満		2	1	7	5	2			17
35年以上		1	4	9	6	8			28
合計		4	6	26	79(2)	93(1)	32(1)	57(2)	297(6)
平均(年)	1	32.8	35.2	32.0	25.3	17.6	6.2	2.5	17.4
再任用職員						7			7
人事交流職員等	1				1				2

() 内は女性職員数

5 職員研修状況

[単位：人]

研修学科等		受講者数	
消防大学校	専科教育	指揮隊長コース	1
		新任消防長科	1
山口県消防学校	初任総合教育		12
	専科教育	予防査察科	4
		火災調査科	2
		救助科	4
	特別教育	水難救助科	3
		消防団指導科	1
その他の教育	大規模災害対策科	1	
救急救命士養成研修所	救急救命士研修課程・指導救命士養成研修		2
山口県ひとづくり財団	法制執務講座Ⅰ・Ⅱ		1
	窓口応接講座		1
	メンタルマネジメント講座		1
	危機管理実務講座		1
	災害対応講座		1
	プレゼンテーションセミナー		1
	女性職員キャリアアップ講座		1
	契約事務講座		1
	クレーム対応力向上講座		1
	働き方改革講座		1
	議会对応実務講座		1
	その他	KHK 屋外タンク実務担当者研修	
予防技術講習		1	
整備管理者選任前研修		1	
健康管理者研修		1	
消防職員安全衛生研修		1	
火薬類取締法研修		1	
違反処理業務研修		1	
非常時における外国人とのコミュニケーション（消防コース）		1	
衛生推進者養成講習		1	
安全運転管理課程		1	

6 特殊技能・技術資格者

[単位：人]

種別		人数	
自動車免許	大型	11t以上	192
	中型	8t未満	16
		11t未満	54
	準中型	5t未満	9
		7.5t未満	1
	普通	3.5t未満	5
予防	予防技術検定（消防用設備）		29
	予防技術検定（危険物）		30
	予防技術検定（防火査察）		105
情報指令	特殊無線技士（2級）		171
	特殊無線技士（3級）		109
警防・救助	小型船舶操縦士		44
	潜水士		136
	小型移動式クレーン運転技能講習		126
	玉掛技能講習修		120
	足場組立等作業主任者講習		24
	足場の組立て作業等特別教育		1
	酸素欠乏技能講習		16
	酸素欠乏・硫化水素技能講習		34
	ガス溶接技能講習		65
	フルハーネス型安全帯使用作業特別教育		0
	チェンソーによる伐木等特別教育		0

[単位：人]

種別		人数	
救急	救急救命士		57
	指導救命士		5
	認定救命士（薬剤投与）		55
	認定救命士（気管挿管）		39
	認定救命士（薬剤・気管）		39
	救急科（標準課程・Ⅱ課程）		138
	その他	整備管理者	
衛生管理者		9	

7 消防予算(令和2年度当初予算)

(1) 歳入

[単位：千円]

款	令和2年度予算額	令和元年度予算額	比較
分担金及び負担金	2,820,786	2,962,145	△141,359
使用料及び手数料	29,461	28,653	808
県支出金	100,555	62,015	38,540
繰越金	1,000	1,000	0
諸収入	4,959	4,323	636
組合債	397,100	49,200	347,900
歳入合計	3,353,861	3,107,336	246,525

(2) 歳出

[単位：千円]

款	令和2年度 予算額	令和元年度 予算額	比較	令和2年度予算額の財源内訳			
				特定財源			一般財源
				国県支出金	地方債	その他	
議会費	354	354	0				354
総務費	18,890	13,432	5,458			694	18,196
消防費	3,204,456	2,938,863	265,593	100,555	397,100	46,870	2,659,931
公債費	126,161	150,687	△24,526				126,161
予備費	4,000	4,000	0				4,000
歳出合計	3,353,861	3,107,336	△246,525	100,555	397,100	47,564	2,808,642

(3) 分担金の内訳

[単位：千円]

区分 構成市	構成市 当初予算額(A)	構成市 分担金(B)	比率 (%) B/A×100	分担金の内訳	
				分担金	特別分担金
宇部市	68,640,000	1,875,384	2.73	1,764,112	111,272
山陽小野田市	29,651,000	928,852	3.13	872,673	56,179
合計	98,291,000	2,804,236	2.85	2,636,785	167,451

(4) 消防組合予算と管内人口・世帯数との割合

消防組合予算	1人当たりの 消防組合予算	1世帯当たりの 消防組合予算	人口/世帯数
3,353,861,000円	14,866円	30,947円	225,603人
			108,372世帯

(5) 現有消防力と面積・世帯・人口の割合

消防吏員1人に対して			消防署数に対して			常備消防ポンプ自動車 1台に対して			救急自動車1台に対して		
面積 (km ²)	世帯数 (戸)	人口 (人)	面積	世帯数	人口	面積	世帯数	人口	面積	世帯数	人口
1.3	356.4	742.1	104.9	27,093.0	56,400.7	24.6	6,374.8	13,270.7	38.1	9,852.0	20,509.3
304人			4署			17台			11台		

8 消防庁舎

(1) 宇部・山陽小野田消防局，宇部中央消防署

所在地：宇部市港町二丁目3番30号 敷地面積：3,297.84 m²

建物等名称	構造	延面積	完成年月
庁舎棟	鉄筋コンクリート造3階建	2,720.68 m ²	H1年1月
訓練塔	鉄筋コンクリート造6階建	264.00 m ²	H1年1月
車庫・点検場	鉄骨造平屋建（泡原液貯蔵タンク6kl）	231.00 m ²	H1年1月
自転車置場	鉄骨造平屋建	25.60 m ²	H1年1月

(2) 小野田消防署（消防訓練研修センター）

所在地：山陽小野田市高栄一丁目6番1号 敷地面積：11,415.85 m²

建物等名称	構造	延面積	完成年月
庁舎棟	鉄筋コンクリート造及び鉄骨造2階建	2,397.30 m ²	H11年3月
電気室棟	コンクリートブロック造平屋建	64.48 m ²	H11年3月
車庫倉庫棟	コンクリートブロック造平屋建	286.83 m ²	H11年3月
駐輪場	鉄骨造平屋建	21.72 m ²	H11年3月
訓練塔	鉄筋コンクリート造5階建（補助塔3階）	342.13 m ²	H12年1月
消火薬剤タンク	鉄骨造（タンクSUS製20kl）	58.36 m ²	H12年3月
消火薬剤倉庫	鉄骨造平屋建	63.90 m ²	H12年3月

(3) 宇部西消防署

所在地：宇部市厚南中央五丁目6番22号 敷地面積：1,974.44 m²

建物等名称	構造	延面積	完成年月
庁舎棟	鉄筋コンクリート造2階建	684.57 m ²	S53年4月
倉庫棟	ブロック造平屋建	54.92 m ²	S53年4月
自転車置場	鉄骨造平屋建	6.00 m ²	S53年4月
車庫棟	鉄骨造平屋建	102.13 m ²	H16年3月

(4) 山陽消防署

所在地：山陽小野田市大字厚狭487番地9 敷地面積：4,542.94 m²

建物等名称	構造	延面積	完成年月
庁舎棟	鉄筋コンクリート造2階建	1,290.71 m ²	H25年3月
訓練塔	鉄筋コンクリート造3階建	105.00 m ²	H25年3月
倉庫棟	鉄筋コンクリート造3階建	90.00 m ²	H25年3月
自転車置場	鉄骨造平屋建	15.00 m ²	H25年3月

(5) 宇部中央消防署東部出張所

所在地：宇部市大字西岐波761番地1 敷地面積：1,187.03 m²

建物等名称	構造	延面積	完成年月
庁舎棟	鉄筋コンクリート造2階建	430.86 m ²	S55年4月
倉庫・自転車置場棟	ブロック造平屋建	30.00 m ²	S55年4月

(6) 宇部西消防署北部出張所

所在地：宇部市大字荒瀬11051番地 敷地面積：1,500.00 m²

建物等名称	構造	延面積	完成年月
庁舎棟	鉄筋コンクリート造2階建	520.65 m ²	H7年4月

(7) 宇部西消防署楠出張所

所在地：宇部市大字船木461番地1 敷地面積：3,215.19 m²

建物等名称	構造	延面積	完成年月
庁舎棟	鉄筋コンクリート造2階建	635.24 m ²	H30年3月
訓練棟	鉄筋コンクリート造2階建	26.15 m ²	H30年3月
駐輪場	鉄骨造平屋建	14.70 m ²	H30年3月

(8) 山陽消防署埴生出張所

所在地：山陽小野田市大字埴生3229番地12 敷地面積：853.00 m²

建物等名称	構造	延面積	完成年月
庁舎棟	鉄筋コンクリート造平屋建	243.55 m ²	S56年4月