

# 予 防



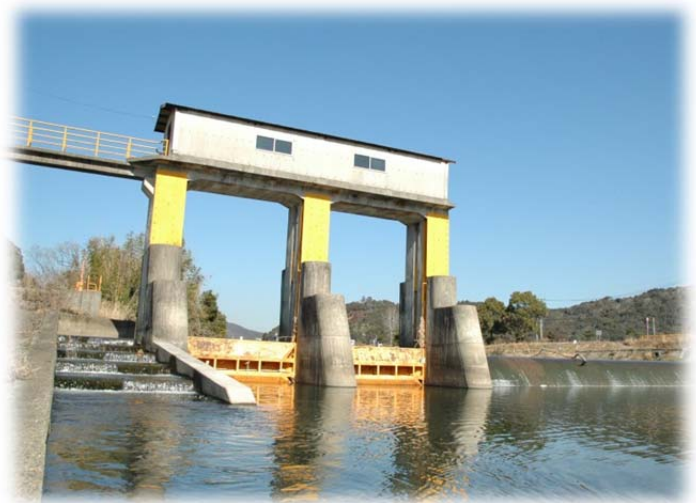
## 宗隣寺

1670年(寛文10年)、宇部領主福原氏が菩提所として再建しました。

「龍心庭」は南北朝時代に築かれた山口県最古の庭園で、小石を敷き詰めた池の浅瀬は「干潟様」と称し、古庭園では岩手県の手越寺とここにしか現存しない貴重な庭園で、国の名勝庭園に指定されています。(宇部市)

## 寝太郎堰

寝太郎伝説(厚狭川から水を取り入れる堰と灌漑用水路を作り、荒地を美田に変えた)にちなむ井堰で、現在の堰は1968年(昭和43年)に完成しました。ここから厚狭盆地に灌漑用水を導入しています。2006年(平成18年)に疎水100選に選ばれました。(山陽小野田市)



## 全国統一防火標語

(過去10年間)

平成24年度	消すまでは 出ない行かない 離れない
平成23年度	消したはず 決めつけしないで もう一度
平成22年度	「消したかな」 あなたを守る 合言葉
平成21年度	消えるまで ゆっくり火の元 にらめっ子
平成20年度	火のしまつ 君がしなくて 誰がする
平成19年度	火は見てる あなたが離れる その時を
平成18年度	消さないで あなたの心の 注意の火。
平成17年度	あなたです 火のあるくらしの 見はり役
平成16年度	火は消した? いつも心にきいてみて
平成15年度	その油断 火から炎へ 災いへ

## 危険物安全週間(毎年6月の第2週)推進標語

(過去10年間)

平成24年度	危険物 めざせ完封 ゼロ災害
平成23年度	危険物 無事故のゴールは譲れない!
平成22年度	危険物 事故は瞬間 無事故は習慣
平成21年度	安全は 意識と知識と 心掛け
平成20年度	安全へ 確かなスマッシュ 保守点検
平成19年度	危険物 めざせ無事故の MVP
平成18年度	自主点検 欠かさぬあなたに グランプリ
平成17年度	危険物 かさねる無事故の 金メダル
平成16年度	危険物 ゆるむ心の 帯しめて
平成15年度	危険物 無事故の主役は あなたです

# 1 防火対象物

## (1) 棟数及び立入検査

防火対象物用途区分			防火対象物数			立入検査回数
			宇 部 市	山陽小野田市	合 計	
1	イ	劇場・映画館	4	7	11	11
	ロ	公会堂・集会場	76	47	123	22
2	イ	キャバレー・カフェー	1		1	1
	ロ	遊技場・ダンスホール	24	5	29	15
	ハ	性風俗施設等			0	
	ニ	カラオケボックス等	8		8	3
3	イ	待合・料理店	2	5	7	4
	ロ	飲食店	127	32	159	36
4		百貨店・マーケット	252	98	350	222
5	イ	旅館・ホテル	48	24	72	79
	ロ	寄宿舍・共同住宅	2,033	540	2,573	112
6	イ	病院・診療所等	187	56	243	49
	ロ	老人短期入所施設等	64	18	82	103
	ハ	老人デイサービスセンター等	125	42	167	82
	ニ	幼稚園・特別支援学校	27	8	35	8
7		小中高大学及び各種学校	288	102	390	64
8		図書館・博物館	4	3	7	3
9	イ	蒸気浴場・熱気浴場	1		1	
	ロ	公衆浴場	6	2	8	5
10		駅舎・空港	3	6	9	2
11		神社・寺院・教会	118	69	187	39
12	イ	工場・作業場	1,070	420	1,490	224
	ロ	映画スタジオ			0	
13	イ	自動車車庫	92	40	132	2
	ロ	飛行機等の格納庫	1		1	
14		倉庫	871	316	1,187	80
15		前各号に該当しない事業所	732	443	1,175	118
16	イ	特定用途を含む複合対象物	402	122	524	79
	ロ	特定用途を含まない複合対象物	259	92	351	20
16の2		地下街			0	
16の3		準地下街			0	
17		文化財保護法にいう建物		1	1	
18		延長50m以上のアーケード	4		4	
19		市長村長の指定する山林			0	
20		総務省令で定める舟車			0	
合 計			6,829	2,498	9,327	1,383

( 2 ) 防火対象物の定期点検・防災管理対象物状況

防火対象物用途区分			定期点検対象物				防災管理対象物			
			対象物数		特例認定適合対象物数		対象物数		特例認定適合対象物数	
			宇部市	山陽小野田市	宇部市	山陽小野田市	宇部市	山陽小野田市	宇部市	山陽小野田市
1	イ	劇場・映画館	1	2						
	ロ	公会堂・集会場	26	19	2	1				
2	イ	キャバレー・カフェ								
	ロ	遊技場・ダンスホール	7	5		2				
	ハ	性風俗施設等								
	ニ	カラオケボックス等								
3	イ	待合・料理店								
	ロ	飲食店	5							
4		百貨店・マーケット	34	17	3					
5	イ	旅館・ホテル	2	4	1	1				
	ロ	寄宿舍・共同住宅								
6	イ	病院・診療所等	6	3			4	1		
	ロ	老人短期入所施設等	1							
	ハ	老人デイサービスセンター等	1							
	ニ	幼稚園・特別支援学校	2							
7		小中高大学及び各種学校					1			
8		図書館・博物館								
9	イ	蒸気浴場・熱気浴場								
	ロ	公衆浴場								
10		駅舎・空港								
11		神社・寺院・教会								
12	イ	工場・作業場					13	6		
	ロ	映画スタジオ								
13	イ	自動車車庫								
	ロ	飛行機等の格納庫								
14		倉庫								
15		前各号に該当しない事業所					1			
16	イ	特定用途を含む複合対象物	45	10	10	1	2	1		
	ロ	特定用途を含まない複合対象物								
16の2		地下街								
16の3		準地下街								
17		文化財保護法にいう建物								
18		延長50m以上のアーケード								
19		市町村長の指定する山林								
20		総務省令で定める舟車								
合 計			130	60	16	5	21	8	0	0

## 2 建築確認同意処理件数

防火対象物別			区分		宇 部 市				山陽小野田市				総計	
			新 築	増 築	その他	合計	新 築	増 築	その他	合計				
1	イ	劇場・映画館							1				1	1
	ロ	公会堂・集会場							1				1	1
2	イ	キャバレー・カフェー												
	ロ	遊技場・ダンスホール												
	ハ	性風俗施設等												
	ニ	カラオケボックス等												
3	イ	待合・料理店												
	ロ	飲食店	5			5			1				1	6
4		百貨店・マーケット	8			8			3				3	11
5	イ	旅館・ホテル												
	ロ	寄宿舍・共同住宅	47		2	49			7		1		8	57
6	イ	病院・診療所等		3		3			1	1			2	5
	ロ	老人短期入所施設等	9			9			2		2		4	13
	ハ	老人デイサービスセンター等	8			8			2	1			3	11
	ニ	幼稚園・特別支援学校	1			1								1
7		小中高大学及び各種学校	5	1		6			2	2			4	10
8		図書館・博物館	1			1								1
9	イ	蒸気浴場・熱気浴場												
	ロ	公衆浴場												
10		駅舎・空港												
11		神社・寺院・教会	1			1			4				4	5
12	イ	工場・作業場	18	5	1	24			12	1			13	37
	ロ	映画スタジオ												
13	イ	自動車車庫	3			3			4				4	7
	ロ	飛行機等の格納庫												
14		倉庫	19	1	1	21			18	3	1		22	43
15		前各号に該当しない事業所	40	5		45			15	2			17	62
16	イ	特定用途を含む複合対象物	1			1			1				1	2
	ロ	特定用途を含まない複合対象物	3			3								3
16の2		地下街												
16の3		準地下街												
17		文化財保護法にいう建物												
18		延長50m以上のアーケード												
19		市町村長の指定する山林												
20		総務省令で定める舟車												
住 宅			76	1	3	80			23				23	103
危 険 物 施 設			4	1		5			3				3	8
そ の 他			2		1	3			15				15	18
合 計			251	17	8	276			115	10	4		129	405

### 3 防火管理者選任状況

防火対象物区分			法第8条該当防火対象物数			防火管理者届出済対象物数		
			宇部市	山陽小野田市	合計	宇部市	山陽小野田市	合計
1	イ	劇場・映画館	1	5	6	1	5	6
	ロ	公会堂・集会場	70	35	105	53	35	88
2	イ	キャバレー・カフェー	1		1	1		1
	ロ	遊技場・ダンスホール	13	5	18	12	5	17
	ハ	性風俗施設等			0			0
	ニ	カラオケボックス等	8		8	8		8
3	イ	待合・料理店		5	5		5	5
	ロ	飲食店	121	30	151	77	30	107
4		百貨店・マーケット	168	70	238	137	68	205
5	イ	旅館・ホテル	27	16	43	27	16	43
	ロ	寄宿舍・共同住宅	125	51	176	66	51	117
6	イ	病院・診療所等	43	22	65	39	22	61
	ロ	老人短期入所施設等	33	22	55	27	20	47
	ハ	老人デイサービスセンター等	48	32	80	43	32	75
	ニ	幼稚園・特別支援学校	19	8	27	19	8	27
7		小中高大学及び各種学校	18	24	42	16	24	40
8		図書館・博物館	2	3	5	2	3	5
9	イ	蒸気浴場・熱気浴場			0			0
	ロ	公衆浴場	2	1	3	1	1	2
10		駅舎・空港		1	1		1	1
11		神社・寺院・教会	71	19	90	60	19	79
12	イ	工場・作業場	14	16	30	10	16	26
	ロ	映画スタジオ			0			0
13	イ	自動車車庫	3		3	3		3
	ロ	飛行機等の格納庫			0			0
14		倉庫	4		4	3		3
15		前各号に該当しない事業所	92	51	143	74	51	125
16	イ	特定用途を含む複合対象物	239	64	303	192	64	256
	ロ	特定用途を含まない複合対象物	207	33	240	183	33	216
16の2		地下街			0			0
16の3		準地下街			0			0
17		文化財保護法にいう建物		1	1		1	1
18		延長50m以上のアーケード			0			0
19		市長村長の指定する山林			0			0
20		総務省令で定める舟車			0			0
合計			1,329	514	1,843	1,054	510	1,564

#### 4 危険物施設設置状況

区 分		宇 部 市	山陽小野田市	施設別合計
製 造 所		29	34	63
貯 蔵 所	屋 内 貯 蔵 所	102	91	193
	屋 外 タ ン ク 貯 蔵 所	241	308	549
	屋 内 タ ン ク 貯 蔵 所	7		7
	地 下 タ ン ク 貯 蔵 所	80	39	119
	簡 易 タ ン ク 貯 蔵 所			0
	移 動 タ ン ク 貯 蔵 所	114	73	187
	屋 外 貯 蔵 所	17	24	41
取 扱 所	給 油 取 扱 所	84	41	125
	第 1 種 販 売 取 扱 所	4		4
	第 2 種 販 売 取 扱 所	1		1
	一 般 取 扱 所	215	122	337
	移 送 取 扱 所	1	2	3
構 成 市 別 合 計		895	734	1,629

## 5 危険物許認可状況

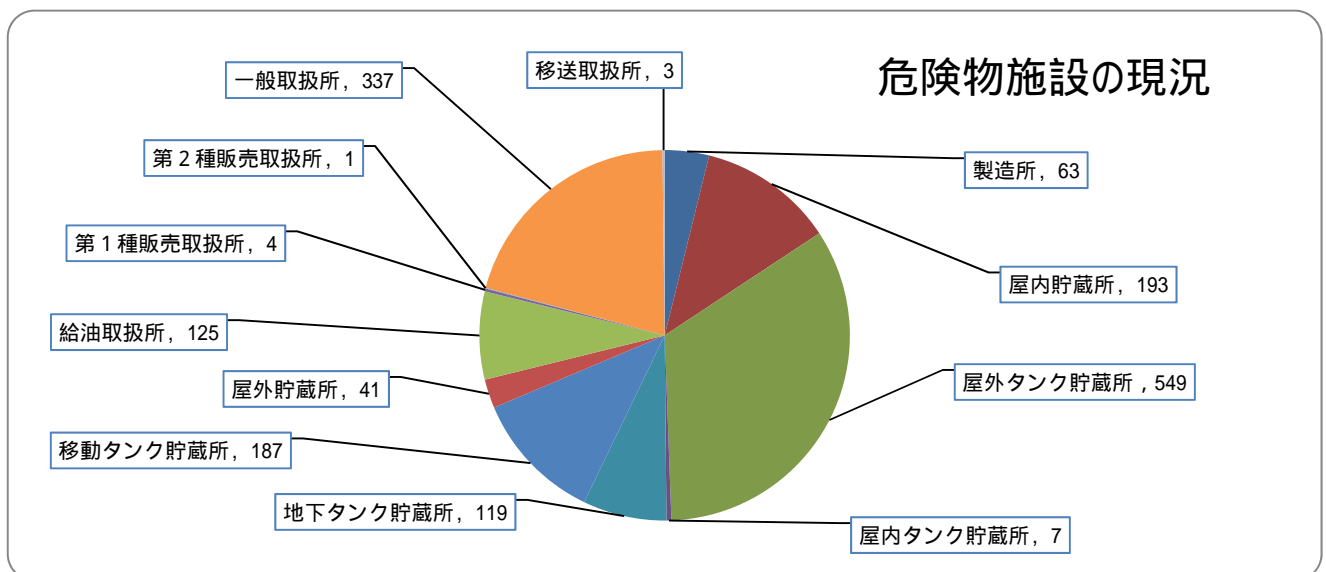
区 分		設置許可	変更許可	仮使用	設置完成	変更完成	廃 止
製 造 所		1	62	50		55	
貯 蔵 所	屋 内 貯 蔵 所	6	6	6	5	6	8
	屋外タンク貯蔵所	8	84	46	5	63	9
	屋内タンク貯蔵所						
	地下タンク貯蔵所	1	6	5	2	6	
	簡易タンク貯蔵所						
	移動タンク貯蔵所	8	5		8	4	4
	屋 外 貯 蔵 所		1		1	1	2
小 計		23	102	57	21	80	23
取 扱 所	給 油 取 扱 所	1	17	17	1	16	2
	第1種販売取扱所						
	第2種販売取扱所						
	一 般 取 扱 所	5	147	127	2	135	4
	移 送 取 扱 所						
小 計		6	164	144	3	151	6
合 計		30	328	251	24	286	29

完成検査前検査	水 張 水 圧 検 査	75
	基 礎 地 盤 検 査	0
	溶 接 部 検 査	2
仮 貯 蔵 ・ 仮 取 扱		23
水 張 水 圧 検 査 ( 条 例 )		0



## 6 危険物施設の現況及び立入検査状況

区 分		類別							計	立 入 検 査 数
		1類	2類	3類	4類	5類	6類	混類		
製 造 所		2	2		28		1	30	63	85
貯 蔵 所	屋 内 貯 蔵 所	8	2	4	148	4	1	26	193	28
	屋 外 タ ン ク 貯 蔵 所		7		520	2	20		549	233
	屋 内 タ ン ク 貯 蔵 所				7				7	
	地 下 タ ン ク 貯 蔵 所				119				119	42
	簡 易 タ ン ク 貯 蔵 所									
	移 動 タ ン ク 貯 蔵 所				174		13		187	118
	屋 外 貯 蔵 所				41				41	3
取 扱 所	給 油 取 扱 所				125				125	156
	第 1 種 販 売 取 扱 所				4				4	
	第 2 種 販 売 取 扱 所				1				1	
	一 般 取 扱 所	1	5	1	305		5	20	337	215
	移 送 取 扱 所				2		1		3	
合 計	11	16	5	1,474	6	41	76	1,629	880	



## 7 宇部・小野田地区特別防災区域

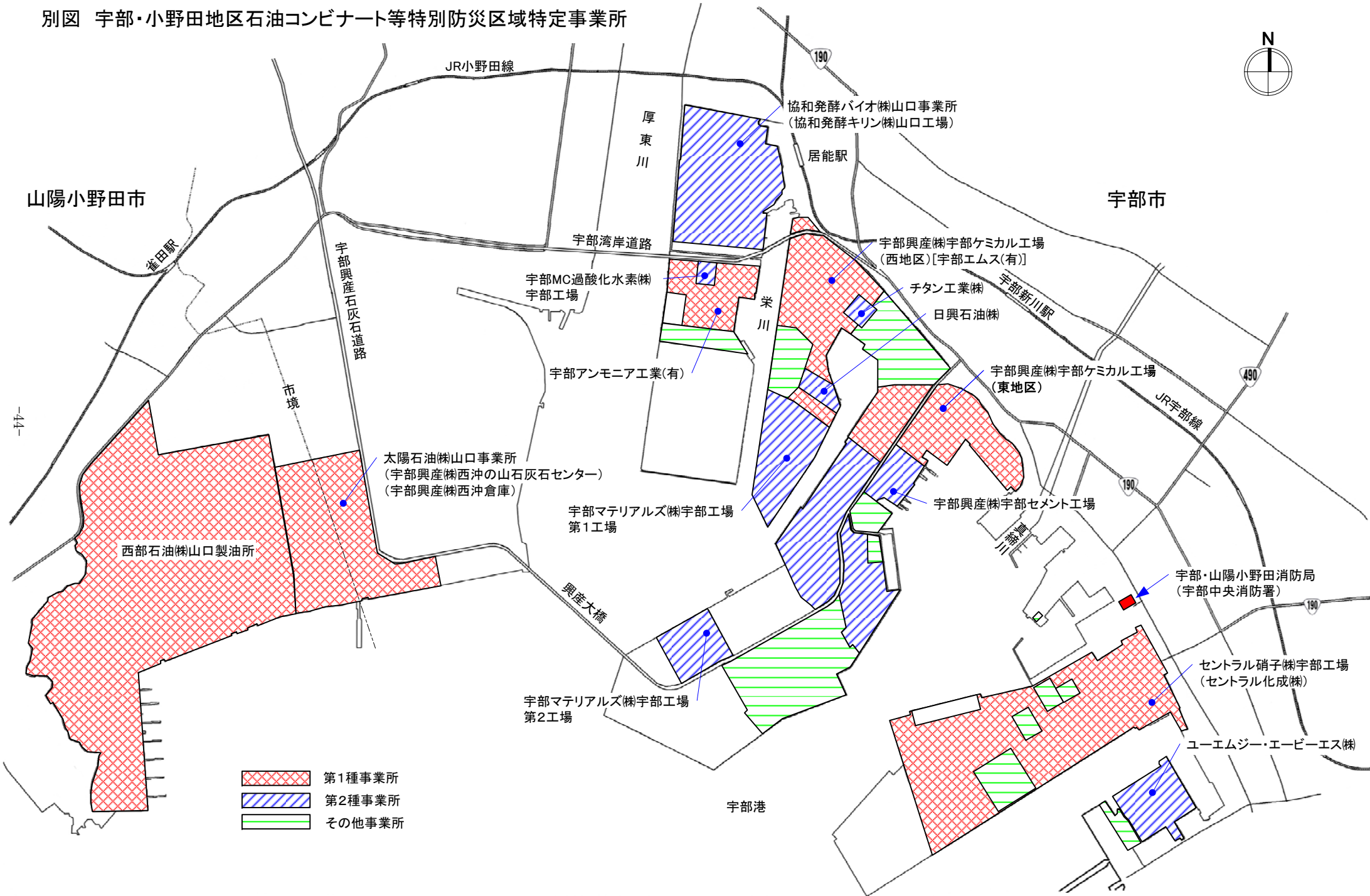
### (1) 宇部市

東側は、宇部市大字沖宇部字沖ノ山、ユーエムジー・エービーエス(株)宇部工場敷地から、西側は、厚東川河口の大字西沖ノ山字西沖、宇部市と山陽小野田市の市境までの埋立臨海工業地帯で周防灘に面し、指定区域の総面積は6,642,234㎡で、その状況は別図のとおりである。

区域の名称					
宇部・小野田地区石油コンビナート等特別防災区域					
市名	宇部市	市の面積	287.71km <sup>2</sup>	市の人口 (世帯数)	173,327人 (78,227世帯)
様態	化学工場、油槽所、火力発電、その他				
地区	面積 ㎡	種別及び事業所名			
		第1種事業所	第2種事業所	その他の事業所	
東見初町、大字沖宇部字沖ノ山及び港町一丁目の区域のうち主務大臣の定める区域	1,147,299	◇セントラル硝子(株)宇部工場 (セントラル化成(株))	◇ユーエムジー・エービーエス(株)宇部工場	◇宇部吉野石膏(株) ◇宇部デリバリー(株) ◇セントラル硝子(株)化学研究所(宇部) ◇宇部市下水道部東部浄化センター ◇宇部市環境保全センター ◇セントラルエンジニアリング(株) ◇漁連石油 宇部営業所 ◇ウベボード(株)東見初工場	
大字小串字沖字沖ノ山の区域のうち主務大臣の定める区域	2,411,186	◇宇部興産(株)宇部ケミカル工場(宇部エムス(有))	◇宇部興産(株)宇部セメント工場 ◇日興石油(株)沖ノ山油槽所 ◇宇部マテリアルズ(株)宇部工場 第1工場 ◇宇部マテリアルズ(株)宇部工場 第2工場	◇宇部興産(株)建設資材カンパニー技術開発研究所 ◇宇部興産(株)研究開発本部 有機化学研究所 ◇(株)宇部スチール ◇宇部興産機械(株) ◇明和化成(株) ◇ウベボード(株) ◇(株)シバタ通商 ◇エムシー・ファーターイコム(株)宇部工場	
大字藤曲字昭和会作の区域のうち主務大臣の定める区域	776,986	◇宇部アンモニア工業(有)	◇協和発酵バイオ(株)山口事業所宇部 (協和発酵キリン(株)山口工場) ◇宇部MC過酸化水素(株)宇部工場	◇宇部興産(株)ホイール(株)	
大字西沖ノ山字西沖の区域のうち主務大臣の定める区域	2,306,763	◇太陽石油(株)山口事業所 (宇部興産(株)西沖の山石灰石センター) (宇部興産(株)西沖倉庫)		◇宇部興産(株)特大車西沖給油所	
合計	6,642,234	4	7	18	



別図 宇部・小野田地区石油コンビナート等特別防災区域特定事業所



## 8 消防協力団体の現況

### (1) 宇部・山陽小野田防災協会

#### ア 目 的

この協会は、消防法に定める危険物関係施設及び一般防火対象物の火災予防に関する法令等の周知徹底と防火思想の普及高揚に努めるとともに、会員相互の連絡と親睦を図り、もって各種災害の未然防止及び災害が発生した場合の被害の軽減に寄与することを目的とする。

#### イ 事 業

- (ア) 消防関係法令の周知徹底並びに消防機関との連絡協調に関する事。
- (イ) 消防関係法令に基づいて消防機関へ提出する申請書、届出書等の斡旋、配布に関する事。
- (ウ) 防火管理者、危険物取扱者並びに消防設備士の研修及び講習会の開催に関する事。
- (エ) 火災予防のために必要な対策の研究及び調査に関する事。
- (オ) 火災予防の広報及び刊行物の発行、斡旋に関する事。
- (カ) 危険物に起因する災害が発生した場合の化学消火薬剤の共同備蓄に関する事。
- (キ) この協会の目的達成に功績のあった団体及び個人の表彰に関する事。
- (ク) 少年消防クラブ等の自主防災活動の助成に関する事。
- (ケ) 救急思想の普及及び啓発活動に関する事。
- (コ) その他、この協会の目的を達成するために必要な事項に関する事。

#### ウ 会 員

641事業所

#### エ 事 務 局

宇部・山陽小野田消防局（予防課）

### (2) 宇部・山陽小野田防火委員会

#### ア 目 的

本会は、宇部市及び山陽小野田市における幼年消防クラブ、少年消防クラブ、女性防火クラブの運営指導について研究し、助言し、育成発展に寄与することを目的とする。

#### イ 事 業

- (ア) クラブの情報の収集及び交換に関する事項
- (イ) クラブの運営指導の研究に関する事項
- (ウ) クラブの育成指導に関する事項
- (エ) 教養資料の編さん及び頒布に関する事項
- (オ) クラブ、クラブ員及びクラブ指導者の表彰に関する事項
- (カ) その他、本会の目的達成のため必要な事項

ウ クラブ数

区分	クラブ名称	結成年月	人員
幼年消防クラブ	恩田幼稚園幼年消防クラブ	昭和 59 年 10 月	200
	聖和幼稚園幼年消防クラブ	昭和 59 年 10 月	225
	命信寺保育園幼年消防クラブ	昭和 59 年 10 月	150
	桃山保育園幼年消防クラブ	昭和 59 年 10 月	90
	若蔦幼稚園幼年消防クラブ	昭和 60 年 4 月	160
	原中央幼稚園幼年消防クラブ	昭和 61 年 2 月	180
	小羽山幼稚園幼年消防クラブ	昭和 61 年 5 月	150
	明光幼稚園幼年消防クラブ	昭和 63 年 3 月	370
	船木幼稚園幼年消防クラブ	昭和 59 年 9 月	70
	真珠幼稚園幼年消防クラブ	昭和 58 年 9 月	34
	石井手保育園幼年消防クラブ	昭和 60 年 6 月	23
	焼野保育園幼年消防クラブ	平成 2 年 7 月	34
	伸宏保育園幼年消防クラブ	平成 5 年 8 月	19
	西福寺保育園幼年消防クラブ	平成 5 年 10 月	20
	さくら保育園幼年消防クラブ	平成 6 年 8 月	28
	須恵保育園幼年消防クラブ	平成 6 年 10 月	35
日の出保育園幼年消防クラブ	平成 8 年 9 月	29	
少年消防クラブ	厚南地区少年消防クラブ	昭和 55 年 4 月	44
	恩田地区少年消防クラブ	昭和 55 年 5 月	21
	高千帆中学校少年消防クラブ	昭和 26 年 7 月	10
	小野田中学校少年消防クラブ	昭和 26 年 7 月	26
	竜王中学校少年消防クラブ	昭和 26 年 7 月	16
	厚狭中学校少年消防クラブ	昭和 45 年 3 月	365
	埴生中学校少年消防クラブ	昭和 46 年 3 月	134
	厚陽中学校少年消防クラブ	昭和 47 年 6 月	56
婦人防火クラブ	新川女性防火クラブ	昭和 55 年 6 月	100
	埴生漁協婦人防火クラブ	昭和 58 年 8 月	11
	刈屋婦人防火クラブ	昭和 60 年 8 月	252
総計	28 団体		2,852