

総務



山口宇部空港

山口県内唯一の空の玄関口である山口宇部空港は、海に見立ててデザインされた建物が印象的な空港です。宇部市はもちろん、山口県内のお土産が手に入る場所でもあります。(宇部市)

きららビーチ焼野

竜王山のふもとに広がる浜辺にはフェニックスが植えられ、地中海風のビーチハウスが立ち並ぶ様子は、南欧のリゾート地のようなお洒落な雰囲気を漂わせます。ここからの夕陽は、2001年（平成13年）日本の夕日百選に選ばれました。

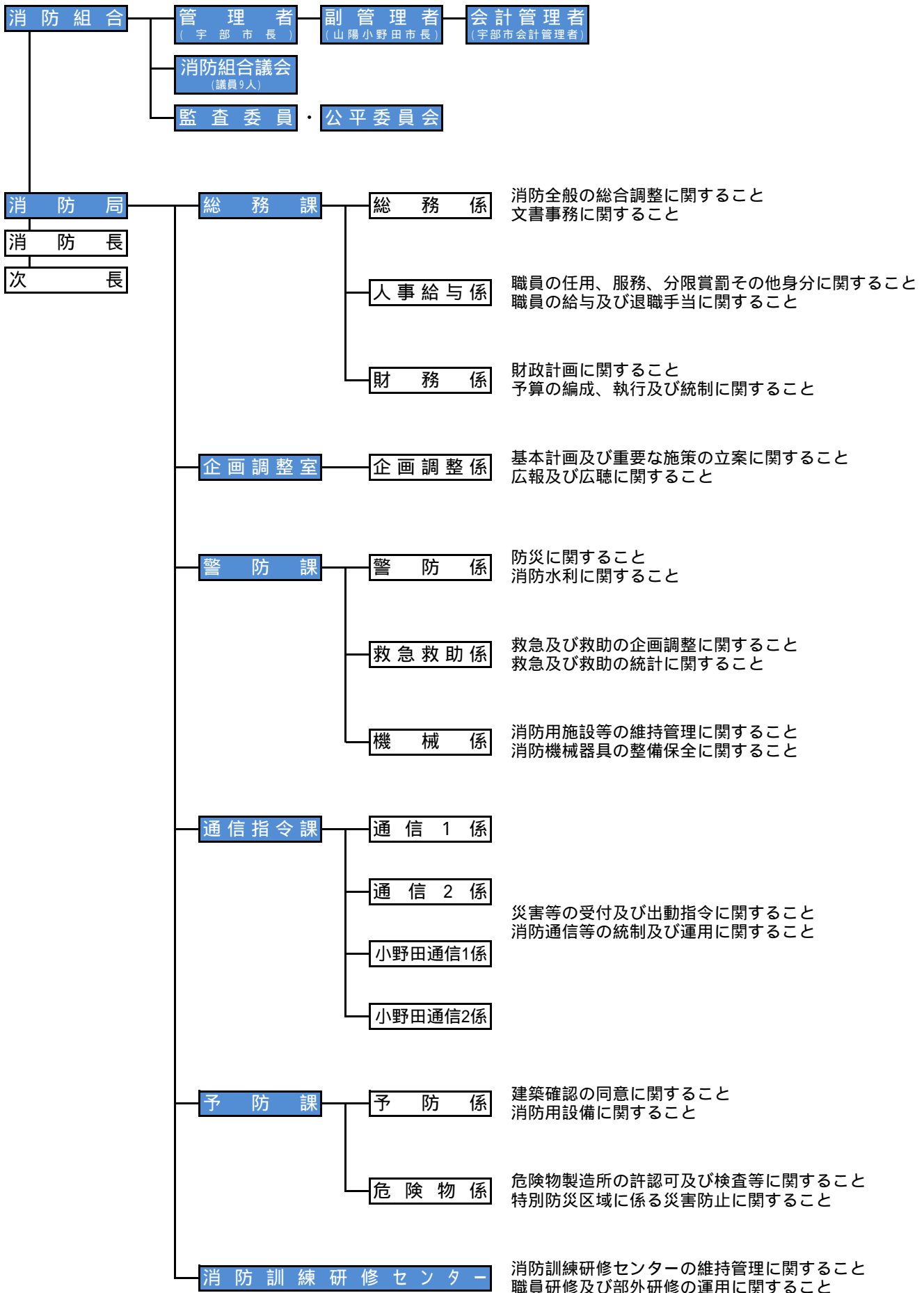
(山陽小野田市)

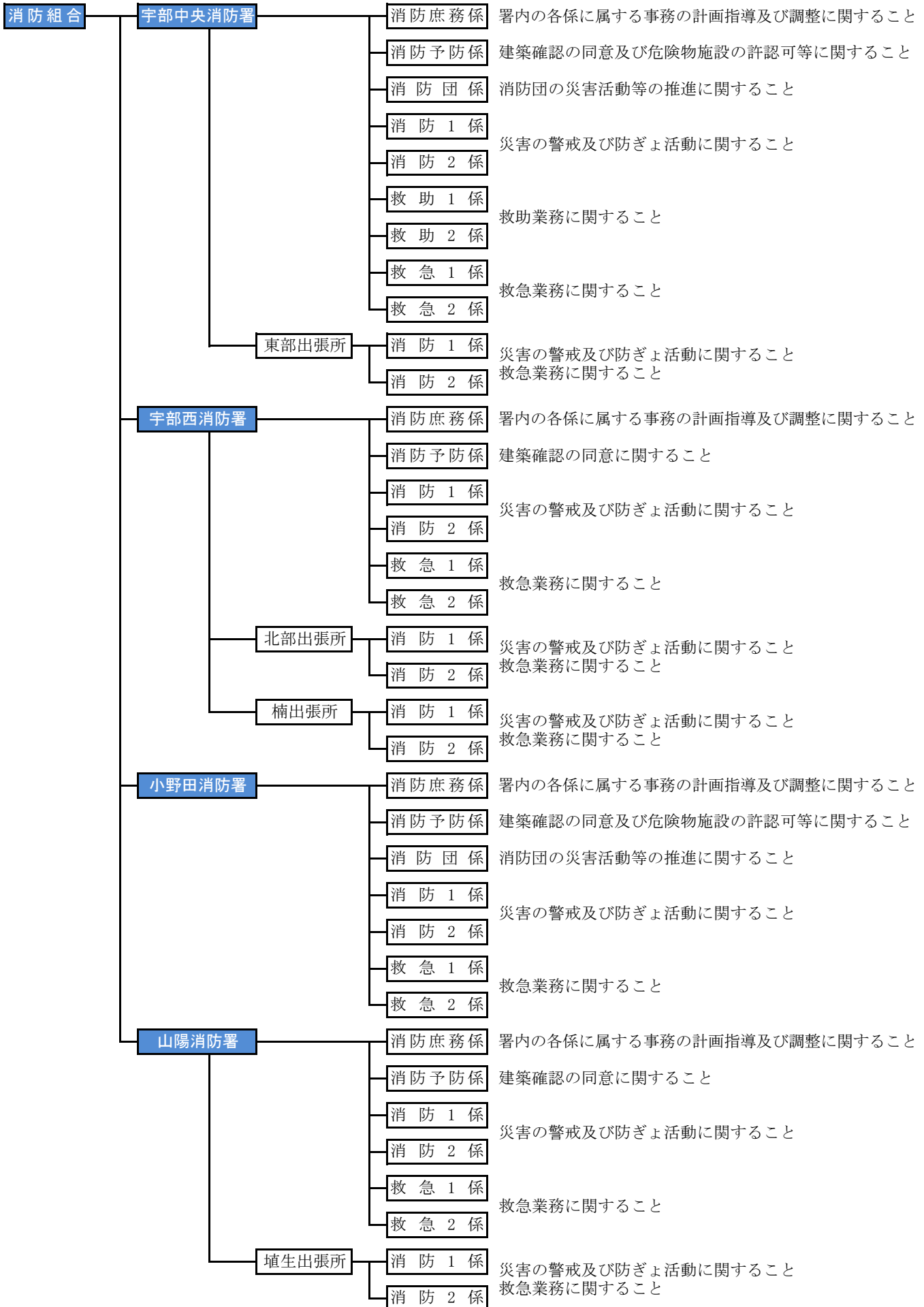


1年間の主な行事

- 6月第2週.....危険物安全週間
- 8月30日 ~ 9月5日.....防災週間
- 9月1日.....防災の日
- 9月9日.....救急の日
- 11月9日.....119番の日
- 11月9日 ~ 11月15日.....秋季火災予防運動
- 1月15日 ~ 1月21日.....防災とボランティア週間
- 1月17日.....防災とボランティアの日
- 1月26日.....文化財防火デー
- 3月1日 ~ 3月7日.....春季火災予防運動
- 3月7日.....消防記念日

1 宇部・山陽小野田消防組合組織図及び主な分掌事務





2 消防局・消防署職員配置表

勤務別 \ 階級		計	消防正監	消防監	消防司令長	消防司令	消防司令補	消防士長	消防副士長	消防士	事務吏員	
定員		298										
実員		298	1	3	11	37	77	115	19	34	1	
消防局	消防長	1	1									
	次長	1		1								
	総務課	課長	1			1						
		課長補佐	1				1					
		総務係	2					1	1			
		人事給与係	2					1	1			(1)
		財務係	3				1	2				
		総務課付	20					1	1		18	
	企画調整室	室長	1			1						
		室長補佐	1				1					
	消防課	課長	1			1						
		課長補佐	1				1					
		救急救助係	2					1	1			
		警防係	2					1	1			
		機械係	1						1			
	予防課	課長	1			1						
		課長補佐	1				1					
		予防係	4					1	2			1
		危険物係	3					2	1			
	通信指令課	課長	1			1						
課長補佐		4				4						
宇部通信1係		5					2	2		1		
宇部通信2係		5				1	2	2				
小野田通信1係		2					2					
小野田通信2係		1					1					
訓練研修センター					(1)							
小計		67	1	1	5	10	17	13		19	1	

()内は、構成市からの派遣職員及び兼務並びに事務取扱職員を示すもので、職員数には算入しません。

勤務別		階級	計	消防正監	消防監	消防司令長	消防司令	消防司令補	消防士長	消防副士長	消防士	事務吏員
宇部中央消防署	署長	1		1								
	副署長	1			1							
	消防庶務係	1				1						
	消防予防係	3				1		2				
	消防団係	1				1						(1)
	中央消防署付	3				1	1	1				
	警備司令	2				2						
	消防1係	11				1	4	5		1		
	救助1係	5				1	1	3				
	救急1係	9				1	2	5	1			
	消防2係	12				1	2	6	1	2		
	救助2係	5				1	1	3				
	救急2係	9					3	5	1			
	東部出張所長	1				1						
	東部消防1係	10				1	3	6				
	東部消防2係	10					3	7				
	小計	84			1	1	13	20	43	3	3	
宇部西消防署	署長	1			1							
	副署長	1			1							
	消防庶務係	1						1				
	消防予防係	2					2					
	警備司令	2				2						
	消防1係	9				1	2	5	1			
	救急1係	4					2	2				
	消防2係	9				1	3	4	1			
	救急2係	4					2	1	1			
	北部出張所長	1				1						
	北部消防1係	8				1	1	5	1			
	北部消防2係	8					3	4		1		
	楠出張所長	1				1						
	楠消防1係	8					3	3	1	1		
楠消防2係	8					3	5					
小計	67				2	7	21	30	5	2		

勤務別		階級	計	消防正監	消防監	消防司令長	消防司令	消防司令補	消防士長	消防副士長	消防士	事務吏員
小野田消防署	署長	長	1		1							
	副署長	長	1			1						
	消防庶務係											(1)
	消防予防係		3					1	2			
	消防団係		2					1	1			
	警備司令		2				2					
	消防1係		12				1	2	5	2	2	
	救急1係		5					1	2	1	1	
	消防2係		12					3	6	1	2	
	救急2係		5				1		2		2	
	小計		43		1	1	4	8	18	4	7	
山陽消防署	署長	長	1			1						
	副署長	長	1			1						
	消防庶務係		1						1			
	消防予防係		2					2				
	警備司令		2				2					
	消防1係		6					2	2	1	1	
	救急1係		4					1	2	1		
	消防2係		6					2	2	1	1	
	救急2係		4				1	1	1		1	
	埴生出張所長					(1)						
	埴生消防1係		5					1	2	2		
	埴生消防2係		5					2	1	2		
小計		37			2	3	11	11	7	3		

3 消防職員階級別勤続年数

勤続年数	消防正監	消防監	消防司令長	消防司令	消防司令補	消防士長	消防副士長	消防士	事務吏員	計							
1年未満								18		18							
1								3		3							
2								3		3							
3								4	4	8							
4								1	3	4							
5								4	3	7							
6								4	1	5							
7								2		2							
8								7	3	10							
9								5	2	7							
10								2		2							
11								1		1							
12								10	1	11							
13										0							
14								1	6	7							
15								10		10							
16								2	5	7							
17								3	10	13							
18								8	12	20							
19								6	8	14							
20								7	1	8							
21								5	3	8							
22								3	2	5							
23								1	1	2							
24								1	4	5							
25								2		2							
26								1	1	3							
27								1	3	5							
28								3	1	4							
29								1	2	6							
30								4	8	3	15						
31								2	3	5	10						
32								3	5	9	5	22					
33								1	2	6	4	1	14				
34								1	1	1	5	2	10				
35								1	3		3		4				
36								1	1	1			3				
37								1	1	1			3				
38								1	4	1	2	2	10				
39								1	1	1			3				
40								1		2			4				
計								1	3	11	37	77	114	19	35	1	298
平均								34.0	34.0	33.8	32.9	26.2	17.6	11.8	1.5	40.0	20.4

4 消防職員階級別年齡

年 齡	消 防 正 監	消防監	消 防 司 令 長	消 防 司 令	消 防 司 令 補	消 防 士 長	消 防 副 士 長	消防士	事 務 吏 員	計
19								2		2
20								3		3
21								4		4
22								9		9
23								3		3
24								4		4
25							2	2		4
26							4	3		7
27							2	2		4
28						2	1	2		5
29						5	2			7
30						4	3			7
31						1				1
32						5				5
33						6	1			7
34						4				4
35						8				8
36						13				13
37						10				10
38					1	6	1			8
39					3	7				10
40					3	10				13
41					7	5				12
42					5	6				11
43					5	1				6
44					2	2				4
45					4	1				5
46				1	3	2				6
47				1	2	2				5
48				2	6	1				9
49				1	5					6
50					4	5				9
51				2	5					7
52				6	6					12
53			1	3	2	4				10
54			1	3	3	1				8
55			3	2	5					10
56		1	1	4	1	1	1			9
57	1	1	1	8	1	1				13
58		1	3	2	2	1	1		1	11
59			1	2	2	1	1			7
計	1	3	11	37	77	115	19	34	1	298
平均	57.0	57.0	56.2	54.0	47.8	38.9	33.1	23.0	58.0	41.8

5 特殊技能・技術資格者

(職員数298人)

資格種別		人数	資格種別	人数	資格種別	人数
自動車免許	普通 1 種	293	水上安全救助員	37	危険物取扱者甲種	4
	普通 2 種	1	水上安全指導員	2	危険物取扱者乙種	61
	中型 1 種	13	潜水士	114	危険物取扱者丙種	39
	中型 2 種	1	小型船舶操縦士	46	映写技術者	49
	大型 1 種	226	第 1 級陸上特殊無線技士	1	毒劇物取扱者	6
	大型 2 種	2	第 2 級陸上特殊無線技士	255	消防設備士	26
	大型特殊 1 種	5	第 3 級陸上特殊無線技士	15	衛生管理者	7
	大型特殊 2 種	3	アマチュア無線技術者	21	安全衛生推進者	3
	けん引 1 種	4	自動車整備免許 2 級	4	電気工事士	8
	けん引 2 種	2	自動車整備免許 3 級	1	ボイラー技士	14
	自動 2 輪	121	玉掛技能者	85	移動式クレーン	95
	小型特殊	3	足場組立等作業主任者	19	予防技術資格者 (消防用設備)	15
救急隊員資格	課程	79	酸素欠乏・硫化水素危険作業主任者	45	予防技術資格者 (危険物)	10
	課程	76	有機溶剤作業主任者	3	予防技術資格者 (防火査察)	30
	標準課程	98	研削といし	4		
	救急救命士	47	ガス溶接講習	74		

6 消防予算(平成24年度当初予算)

(1) 歳入

(単位：千円)

款	平成24年度予算額	前年度予算額	比較
分担金及び負担金	2,852,791	-	-
使用料及び手数料	32,864	-	-
国庫支出金	12,373	-	-
県支出金	59	-	-
諸収入	4,263	-	-
組合債	52,200	-	-
歳入合計	2,954,550	-	-

(2) 歳出

(単位：千円)

款	平成24年度 予算額	前年度 予算額	比較	平成24年度予算額の財源内訳			
				特定財源			一般財源
				国庫支出金	地方債	その他	
議会費	330	-	-	0	0	0	330
総務費	11,610	-	-	0	0	0	11,610
消防費	2,938,460	-	-	12,432	52,200	51,917	2,821,911
公債費	150	-	-	0	0	0	150
予備費	4,000	-	-	0	0	0	4,000
歳出合計	2,954,550	-	-	12,432	52,200	51,917	2,838,001

(3) 分担金の内訳

(単位：千円)

区分 構成市	構成市 当初予算額(A)	構成市 分担金(B)	比率(%) B/A×100	分担金の内訳	
				分担金	特別分担金
宇部市	62,090,000	1,905,086	3.07	1,825,939	79,147
山陽小野田市	25,909,000	932,915	3.60	928,117	4,798
合計	87,999,000	2,838,001	3.23	2,754,056	83,945

(注) 宇部・山陽小野田消防組合は、平成24年4月に業務を開始したため、前年度比較はありません。

(4) 消防費と管内人口・世帯数との割合

消防費予算	1人当たりの消防費	1世帯当たりの消防費	人口 / 世帯数
2,954,550,000 円	12,359 円	27,712 円	239,067 人
			106,617 世帯

(5) 現有消防力と面積・世帯・人口の割合

消防吏員1人に対して			消防署数に対して			常備消防ポンプ自動車 1台に対して			救急自動車1台に対して		
面積 (km ²)	世帯数 (戸)	人口 (人)	面積 (km ²)	世帯数 (戸)	人口 (人)	面積 (km ²)	世帯数 (戸)	人口 (人)	面積 (km ²)	世帯数 (戸)	人口 (人)
1.4	357.8	802.2	105.2	26,654.3	59,766.8	24.7	6,271.6	14,062.8	35.1	8,884.8	19,922.2
298 人			4 署			17 台			12 台		

7 特殊勤務手当

消 防 業 務 従 事 手 当	1 救急業務に従事した職員		
	(1)救急救命士	1 回	500 円
	(2)機関員	1 回	400 円
	(3)(1)及び(2)以外の職員	1 回	300 円
	2 救助業務に従事した職員		
	(1)機関員	1 回	400 円
	(2)(1)以外の職員	1 回	300 円
	3 火災出動業務に従事した職員		
	(1)機関員	1 回	400 円
	(2)(1)以外の職員	1 回	300 円
	4 潜水業務に従事した職員	1 回	1,000 円
	5 緊急消防援助隊として従事した職員	1 日	1,680 円
	6 夜間勤務に従事した職員	1 回	410 円

8 消防庁舎

(1) 宇部・山陽小野田消防局 (宇部中央消防署)

所在地：宇部市港町二丁目3番30号 敷地面積：3,297.84 m²

建物等名称	構造	延面積	完成年月
庁舎棟	鉄筋コンクリート造3階建	2,720.68 m ²	H元年1月
訓練塔棟	鉄筋コンクリート造6階建	264.00 m ²	H元年1月
車庫・点検場	鉄骨造平屋建 (泡原液貯蔵タンク6kl)	231.00 m ²	H元年1月
自転車置場	鉄骨造平屋建	25.60 m ²	H元年1月

(2) 小野田消防署 (消防訓練研修センター)

所在地：山陽小野田市高栄一丁目6番1号 敷地面積：11,415.85 m²

建物等名称	構造	延面積	完成年月
庁舎棟	鉄筋コンクリート造及び鉄骨造2階建	2,397.30 m ²	H11年3月
訓練塔棟	鉄筋コンクリート造5階建 (補助塔3階)	342.13 m ²	H12年1月
車庫倉庫棟	コンクリートブロック造平屋建	286.83 m ²	H11年3月
消火薬剤タンク	鉄骨造 (タンクSUS製20kl)	58.36 m ²	H12年3月
消火薬剤倉庫	鉄骨造平屋建	63.90 m ²	H12年3月

(3) 宇部西消防署

所在地：宇部市大字東須恵707番地4 敷地面積：1,974.44 m²

建物等名称	構造	延面積	完成年月
庁舎棟	鉄筋コンクリート造2階建	684.57 m ²	S53年4月
倉庫棟	ブロック造平屋建	54.92 m ²	S53年4月
自転車置場	鉄骨造平屋建	6.00 m ²	S53年4月
車庫棟	鉄骨造平屋建	102.13 m ²	H16年3月

(4) 山陽消防署

所在地：山陽小野田市大字鴨庄94番地 敷地面積：10,133.58 m² (山陽総合事務所地内)

建物等名称	構造	延面積	完成年月
庁舎棟	鉄筋コンクリート造3階建	682.48 m ²	S42年10月
車庫棟	鉄筋コンクリート造及び鉄骨造	277.34 m ²	S42年10月

(5) 宇部中央消防署東部出張所

所在地：宇部市大字西岐波761番地1 敷地面積：1,187.03 m²

建物等名称	構造	延面積	完成年月
庁舎棟	鉄筋コンクリート造2階建	430.86 m ²	S55年4月
倉庫・自転車置場棟	ブロック造平屋建	30.00 m ²	S55年4月

(6) 宇部西消防署北部出張所

所在地：宇部市大字荒瀬11051番地 敷地面積：1,500.00 m²

建物等名称	構造	延面積	完成年月
庁舎棟	鉄筋コンクリート造2階建	520.65 m ²	H7年4月

(7) 宇部西消防署楠出張所

所在地：宇部市大字船木467番地6 敷地面積：1,063.00 m²

建物等名称	構造	延面積	完成年月
庁舎棟	鉄筋コンクリート造平屋建	250.76 m ²	S49年9月
救急消毒室棟	鉄骨造平屋建	24.65 m ²	H19年8月

(8) 山陽消防署埴生出張所

所在地：山陽小野田市大字埴生3229番地12 敷地面積：853.00 m²

建物等名称	構造	延面積	完成年月
庁舎棟	鉄筋コンクリート造平屋建	153.55 m ²	S56年4月
車庫棟	鉄筋コンクリート造	90.00 m ²	S56年4月