

総

務

消防局・宇部中央消防署



宇部中央消防署東部出張所



宇部西消防署



宇部西消防署北部出張所



宇部西消防署楠出張所



小野田消防署



山陽消防署



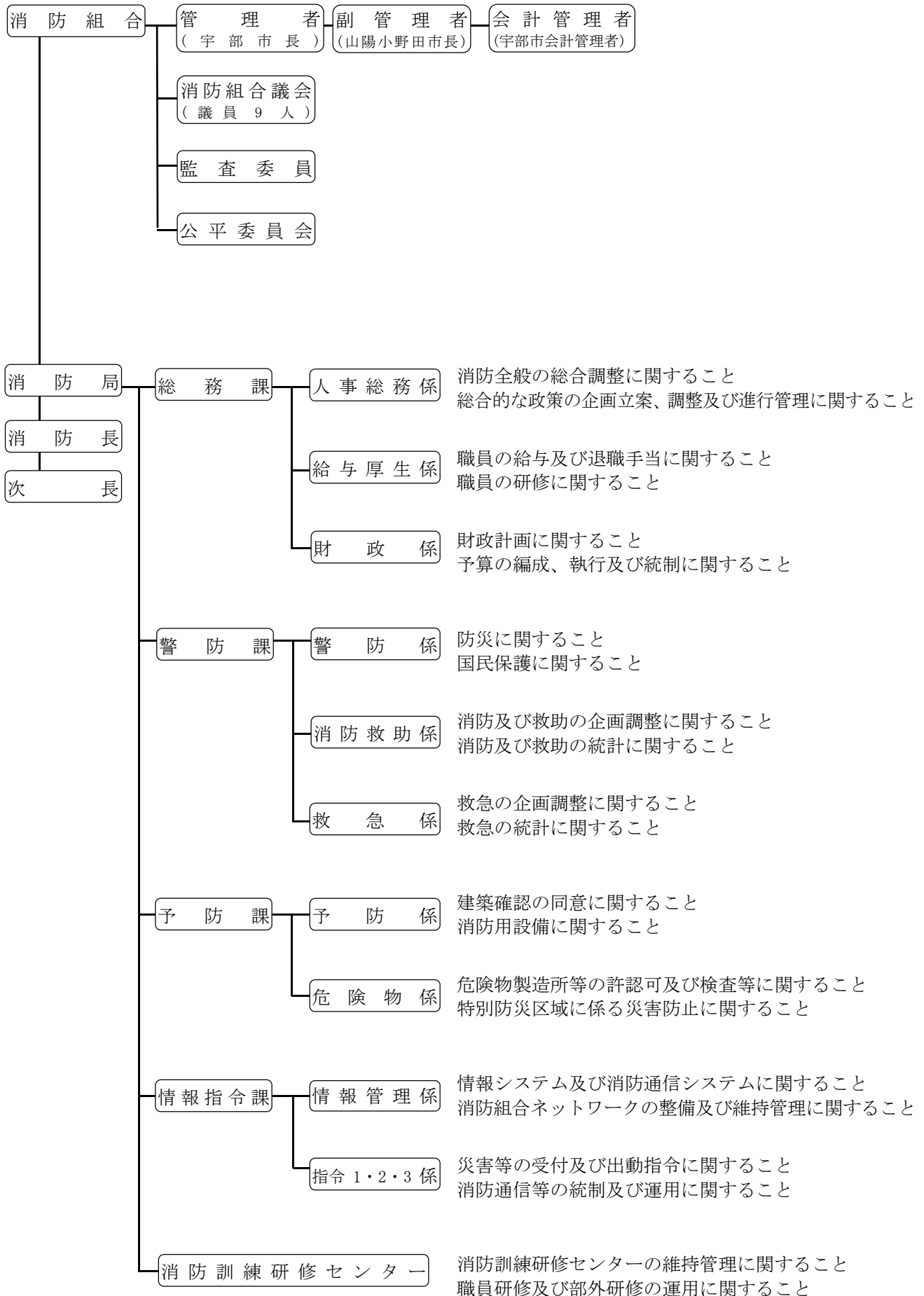
山陽消防署植生出張所

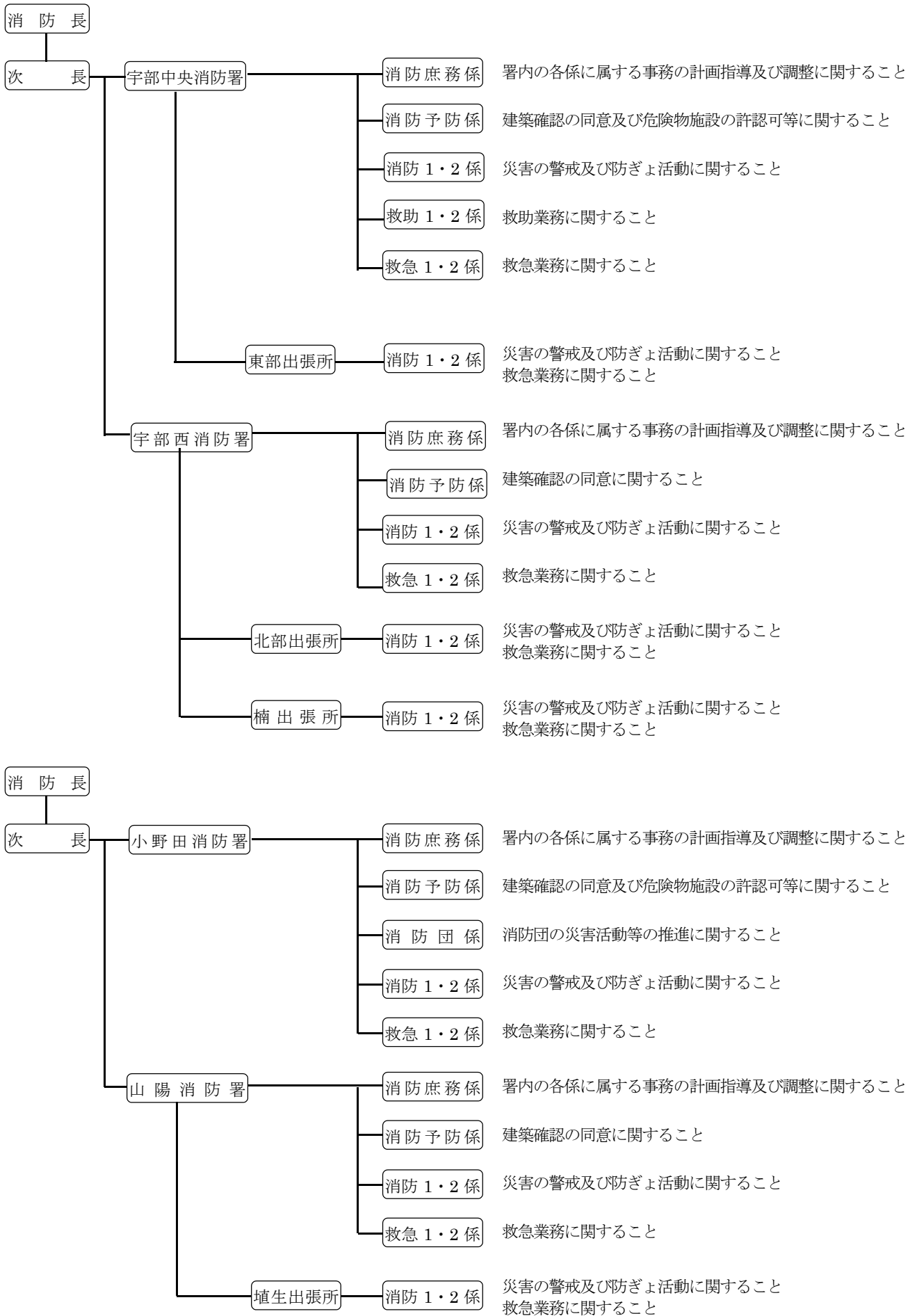


1年間の主な行事

- 6月第2週……………危険物安全週間
- 8月30日～9月5日……………防災週間
- 9月1日……………防災の日
- 9月9日……………救急の日
- 11月9日……………119番の日
- 11月9日～11月15日……………秋季火災予防運動
- 1月15日～1月21日……………防災とボランティア週間
- 1月17日……………防災とボランティアの日
- 1月26日……………文化財防火デー
- 3月1日～3月7日……………春季火災予防運動
- 3月7日……………消防記念日

1 宇部・山陽小野田消防組合組織図及び主な分掌事務





2 消防局・消防署職員配置表

[単位：人]

勤務別		階級	計	消防正監	消防監	消防司令長	消防司令	消防司令補	消防士長	消防副士長	消防士	再任用職員	人事交流職員	
定員			298											
実員			298 (5)	1	3	8	26	77	101 (2)	28 (2)	54 (1)		1	
消防局	消防長		1	1										
	次長		1		1									
	総務課	課長		1			1							
		課長補佐		2				2						
		人事総務係		2					1	1				
		給与厚生係		3					1	2				
		財政係		3					2	1				
		派遣職員他		16					5	1		10		
		警防課	課長		1			1						
	課長補佐			1				1						
	警防係			2					2					
	消防救助係			2					2					
	救急係			2					2					
	予防課	課長		1			1							
		課長補佐		1				1						
		予防係		3(1)					1	2(1)				
		危険物係		4					1	3				
	情報指令課	課長		1			1							
		課長補佐		3				3						
		情報管理係		4					2	1	1			
指令1係			3					3						
指令2係			3					1	2					
指令3係			3					2	1					
小計			63(1)	1	1	4	7	25	14(1)	1	10			

() 内は女性職員数

勤務別		階級	計	消防正監	消防監	消防司令長	消防司令	消防司令補	消防士長	消防副士長	消防士	再任用職員	人事交流職員
宇部中央消防署	署長		1		1								
	副署長		1			1							
	副主幹		1				1						
	消防庶務係		2					1	1				
	消防予防係		3					3					
	警備司令		2				2						
	消防1係		12					4	5		3		
	救助1係		6					1	3	1	1		
	救急1係		9(1)					3	3		3(1)		
	消防2係		12					4	3	2	3		
	救助2係		6					1	4	1			
	救急2係		9					3	2		4		
	東部出張所長		1				1						
	東部消防1係		10					1	5	2	2		
	東部消防2係		10				1	2	2	1	4		
小計		85(1)		1	1	5	23	28	7	20(1)			
宇部西消防署	署長		1			1							
	副署長		1				1						
	消防庶務係		1						1				
	消防予防係		2						2				
	警備司令		2				2						
	消防1係		10					2	4	1	3		
	救急1係		4					1	2	1			
	消防2係		10					3	4	1	2		
	救急2係		4					1	3				
	北部出張所長		1				1						
	北部消防1係		8					1	5	1	1		
	北部消防2係		7					1	4		2		
	楠出張所長		1				1						
	楠消防1係		8				1	1	4	1	1		
	楠消防2係		7					2	2	1	2		
小計		67			1	6	12	31	6	11			

() 内は女性職員数

勤務別		階級	計	消防正監	消防監	消防司令長	消防司令	消防司令補	消防士長	消防副士長	消防士	再任用職員	人事交流職員
小野田消防署	署長		1		1								
	副署長		1			1							
	消防庶務係												1
	消防予防係		3(1)					1	1	1(1)			
	消防団係		2					2					
	警備司令		2				2						
	消防1係		12					2	7	2	1		
	救急1係		5					1	2	1	1		
	消防2係		12					3	4	3	2		
	救急2係		5(1)					2	1(1)		2		
	小計		43(2)		1	1	2	11	15(1)	7(1)	6		1
山陽消防署	署長		1			1							
	副署長		1				1						
	消防庶務係		1						1				
	消防予防係		1					1					
	警備司令		2				2						
	消防1係		6					1	2	2	1		
	救急1係		5(1)					1	2	1(1)	1		
	消防2係		6				1	1	1	1	2		
	救急2係		5				1	1	1		2		
	埴生出張所長		1				1						
	埴生消防1係		6					1	3	1	1		
	埴生消防2係		5						3	2			
小計		40(1)			1	6	6	13	7(1)	7			

() 内は女性職員数

3 消防職員階級別年齢

[単位：人]

年 齢	消 防 正 監	消防監	消 防 司令長	消 防 司 令	消 防 司令補	消 防 士 長	消 防 副士長	消防士	合計
20 歳未満								1	1
20 歳以上 25 歳未満								28(1)	28(1)
25 歳以上 30 歳未満						10	22(2)	21	53(2)
30 歳以上 35 歳未満						17	6	4	27
35 歳以上 40 歳未満					1	26(1)			27(1)
40 歳以上 45 歳未満					21	21(1)			42(1)
45 歳以上 50 歳未満				3	34	14			51
50 歳以上 55 歳未満		1	2	7	13	5			28
55 歳以上	1	2	6	16	8	8			41
合計	1	3	8	26	77	101(2)	28(2)	54(1)	298(5)
平均 (歳)	59.0	57.0	56.1	55.2	47.4	39.9	28.0	24.4	39.9
再任用職員									

() 内は女性職員数

4 消防職員階級別勤続年数

[単位：人]

勤 続 年 数	消 防 正 監	消防監	消 防 司令長	消 防 司 令	消 防 司令補	消 防 士 長	消 防 副士長	消防士	合計
5 年未満							10(1)	44(1)	57(3)
5 年以上 10 年未満						16	15(1)	10	34
10 年以上 15 年未満						25	3		32
15 年以上 20 年未満					6	15(2)			21(2)
20 年以上 25 年未満				2	33	22			63
25 年以上 30 年未満				2	23	11			28
30 年以上 35 年未満			3	4	9	2			16
35 年以上	1	3	5	18	6	10			47
合計	1	3	8	26	77	101(2)	28(2)	54(1)	298(5)
平均 (年)	37	37.7	35.6	34.9	25.5	18.6	6.0	2.5	18.4
再任用職員									

() 内は女性職員数

5 職員研修状況

[単位：人]

研修学科等		受講者数	
消防大学校	専科教育	指揮隊長コース	1
		救助科	1
		幹部科	1
山口県消防学校	初任総合教育		10
	専科教育	予防査察科	3
		火災調査科	3
		救助科	3
	特別教育	水難救助科	3
	幹部教育	初級幹部科	1
その他の教育	大規模災害対策科・消防団指導科	4	
救急救命士養成研修所	救急救命士研修課程・指導救命士養成研修		3
山口県ひとつづくり財団	地方自治法講座		1
	法制執務セミナーⅠ		1
	法制執務セミナーⅡ		1
	危機管理実務講座		1
	災害対応講座		1
	プレゼンテーションセミナー		1
	折衝・交渉力向上講座		1
	メンタルヘルス（ラインケア）講座		1
	契約事務講座		1
	クレーム対応力向上講座		1
	自治体職員の働き方講座		1
	議会对応実務講座		1
その他	KHK 危険物保安技術講習ほか		3
	予防技術講習		1
	企業防災対策指導研修		1
	消防実務講習		1
	消防職員安全衛生研修		1
	火薬類取締法研修		1
	違反処理講習		11
	非常時における外国人とのコミュニケーション（消防コース）		1

6 特殊技能・技術資格者

[単位：人]

種別			
自動車免許	大型	第一種	210
		第二種	1
		特殊	7
	中型	11 t	68
		限定 8 t	210
	普通	第一種	298
		第二種	1
	自一	普通自動 2 輪	109
		大型自動 2 輪	29
予防	予防技術（防火査察専門員）		87
	予防技術（消防用設備専門員）		28
	予防技術（危険物専門員）		23
	消防設備士		16
	毒劇物取扱者		7
	危険物取扱者（甲種）		6
	危険物取扱者（乙種）		64
	危険物取扱者（丙種）		28
情報指令	アマチュア無線技術者		16
	特殊無線技士（2 級）		191
	特殊無線技士（3 級）		92

[単位：人]

種別			
救急	救急救命士		55
	指導救命士		4
	認定救命士（薬剤投与）		54
	認定救命士（気管挿管）		38
	認定救命士（薬剤・気管）		38
	救急科（標準課程・Ⅱ課程）		137
	警防・救助	小型移動式クレーン	
玉掛技能講習修了者		116	
足場組立作業主任者		21	
酸素欠乏作業主任者		19	
小型船舶操縦士		47	
潜水士		135	
水上安全救助員		33	
水上安全指導員		3	
ガス溶接講習修了者		69	
有機溶剤作業主任者		3	
その他	酸欠・硫化水素作業主任者		31
	ボイラー技士		13
	衛生管理者		8
	電気工事士		8
自動車整備免許		2	

7 消防予算(平成30年度当初予算)

(1) 歳入

[単位：千円]

款	平成30年度予算額	平成29年度予算額	比較
分担金及び負担金	2,956,916	2,853,300	103,616
使用料及び手数料	21,465	22,020	△555
県支出金	59,784	53,108	6,676
繰越金	1,000	1,000	0
諸収入	125,178	4,426	120,752
組合債	18,500	19,400	△900
歳入合計	3,182,843	2,953,254	229,589

(2) 歳出

[単位：千円]

款	平成30年度 予算額	平成29年度 予算額	比較	平成30年度予算額の財源内訳			
				特定財源			一般財源
				国県支出金	地方債	その他	
議会費	369	374	△5				369
総務費	13,263	13,433	△170			482	12,781
消防費	2,890,347	2,793,343	97,004	59,784	18,500	47,731	2,764,332
公債費	274,864	142,104	132,760			120,885	153,979
予備費	4,000	4,000	0				4,000
歳出合計	3,182,843	2,953,254	229,589	59,784	18,500	169,098	2,935,461

(3) 分担金の内訳

[単位：千円]

区分 構成市	構成市 当初予算額(A)	構成市 分担金(B)	比率 (%) B/A×100	分担金の内訳	
				分担金	特別分担金
宇部市	63,520,000	1,967,956	3.09	1,796,374	171,582
山陽小野田市	29,676,000	962,942	3.24	909,009	53,933
合計	93,196,000	2,930,898	3.14	2,705,383	225,515

(4) 消防組合予算と管内人口・世帯数との割合

消防組合予算	1人当たりの 消防組合予算	1世帯当たりの 消防組合予算	人口/世帯数
3,182,843,000円	13,878円	29,487円	229,336人
			107,938世帯

(5) 現有消防力と面積・世帯・人口の割合

消防吏員1人に対して			消防署数に対して			常備消防ポンプ自動車 1台に対して			救急自動車1台に対して		
面積 (km ²)	世帯数 (戸)	人口 (人)	面積	世帯数	人口	面積	世帯数	人口	面積	世帯数	人口
1.4	362.2	769.5	104.9	26,984.5	57,334.0	24.6	6,349.2	13,490.3	38.1	9,812.5	20,848.7
298人			4署			17台			11台		

8 消防庁舎

(1) 宇部・山陽小野田消防局，宇部中央消防署

所在地：宇部市港町二丁目3番30号 敷地面積：3,297.84 m²

建物等名称	構造	延面積	完成年月
庁舎棟	鉄筋コンクリート造3階建	2,720.68 m ²	H元年1月
訓練塔	鉄筋コンクリート造6階建	264.00 m ²	H元年1月
車庫・点検場	鉄骨造平屋建（泡原液貯蔵タンク6kl）	231.00 m ²	H元年1月
自転車置場	鉄骨造平屋建	25.60 m ²	H元年1月

(2) 小野田消防署（消防訓練研修センター）

所在地：山陽小野田市高栄一丁目6番1号 敷地面積：11,415.85 m²

建物等名称	構造	延面積	完成年月
庁舎棟	鉄筋コンクリート造及び鉄骨造2階建	2,397.30 m ²	H11年3月
電気室棟	コンクリートブロック造平屋建	64.48 m ²	H11年3月
車庫倉庫棟	コンクリートブロック造平屋建	286.83 m ²	H11年3月
駐輪場	鉄骨造平屋建	21.72 m ²	H11年3月
訓練塔	鉄筋コンクリート造5階建（補助塔3階）	342.13 m ²	H12年1月
消火薬剤タンク	鉄骨造（タンクSUS製20kl）	58.36 m ²	H12年3月
消火薬剤倉庫	鉄骨造平屋建	63.90 m ²	H12年3月

(3) 宇部西消防署

所在地：宇部市厚南中央五丁目6番22号 敷地面積：1,974.44 m²

建物等名称	構造	延面積	完成年月
庁舎棟	鉄筋コンクリート造2階建	684.57 m ²	S53年4月
倉庫棟	ブロック造平屋建	54.92 m ²	S53年4月
自転車置場	鉄骨造平屋建	6.00 m ²	S53年4月
車庫棟	鉄骨造平屋建	102.13 m ²	H16年3月

(4) 山陽消防署

所在地：山陽小野田市大字厚狭487番地9 敷地面積：4,542.94 m²

建物等名称	構造	延面積	完成年月
庁舎棟	鉄筋コンクリート造2階建	1,290.71 m ²	H25年3月
訓練塔	鉄筋コンクリート造3階建	105.00 m ²	H25年3月
倉庫棟	鉄筋コンクリート造3階建	90.00 m ²	H25年3月
自転車置場	鉄骨造平屋建	15.00 m ²	H25年3月

(5) 宇部中央消防署東部出張所

所在地：宇部市大字西岐波761番地1 敷地面積：1,187.03 m²

建物等名称	構造	延面積	完成年月
庁舎棟	鉄筋コンクリート造2階建	430.86 m ²	S55年4月
倉庫・自転車置場棟	ブロック造平屋建	30.00 m ²	S55年4月

(6) 宇部西消防署北部出張所

所在地：宇部市大字荒瀬11051番地 敷地面積：1,500.00 m²

建物等名称	構造	延面積	完成年月
庁舎棟	鉄筋コンクリート造2階建	520.65 m ²	H7年4月

(7) 宇部西消防署楠出張所

所在地：宇部市大字船木461番地1 敷地面積：3,215.19 m²

建物等名称	構造	延面積	完成年月
庁舎棟	鉄筋コンクリート造2階建	635.24 m ²	H30年3月
訓練棟	鉄筋コンクリート造2階建	26.15 m ²	H30年3月
駐輪場	鉄骨造平屋建	14.70 m ²	H30年3月

(8) 山陽消防署埴生出張所

所在地：山陽小野田市大字埴生3229番地12 敷地面積：853.00 m²

建物等名称	構造	延面積	完成年月
庁舎棟	鉄筋コンクリート造平屋建	243.55 m ²	S56年4月