

総務



山口宇部空港

空の玄関口である山口宇部空港は、海に見立ててデザインされた建物が印象的な空港です。宇部市はもちろん、山口県内のお土産が手に入る場所でもあります。（宇部市）

きららビーチ焼野

竜王山のふもとに広がる浜辺にはフェニックスが植えられ、地中海風のビーチハウスが立ち並ぶ様子は、南欧のリゾート地のようなお洒落な雰囲気を漂わせます。ここからの夕陽は、2001年（平成13年）日本の夕日百選に選ばれました。

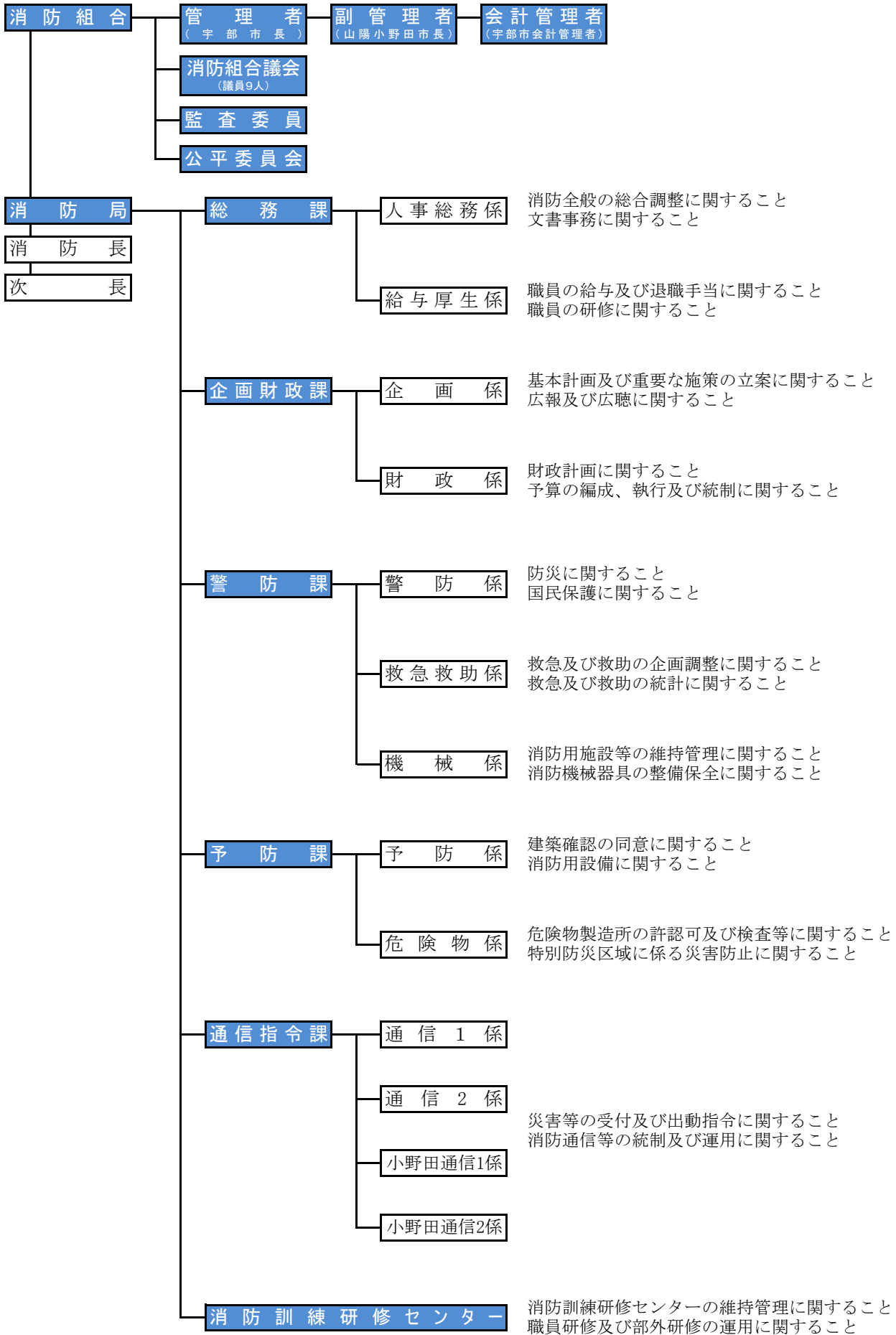
（山陽小野田市）

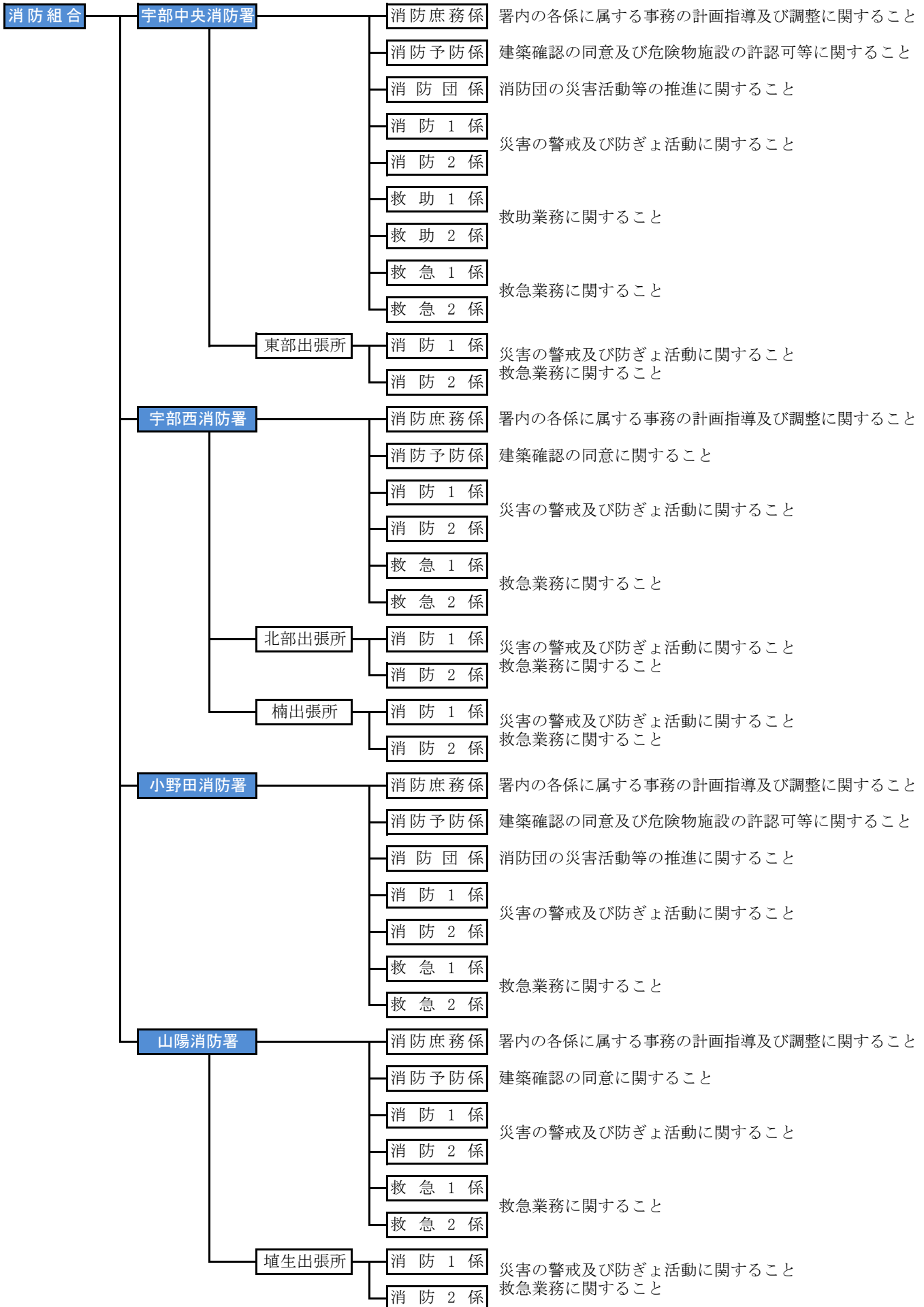


1年間の主な行事

- 6月第2週……………危険物安全週間
- 8月30日～9月5日……………防災週間
- 9月1日……………防災の日
- 9月9日……………救急の日
- 11月9日……………119番の日
- 11月9日～11月15日……………秋季火災予防運動
- 1月15日～1月21日……………防災とボランティア週間
- 1月17日……………防災とボランティアの日
- 1月26日……………文化財防火デー
- 3月1日～3月7日……………春季火災予防運動
- 3月7日……………消防記念日

1 宇部・山陽小野田消防組合組織図及び主な分掌事務





2. 消防局・消防署職員配置表

勤務別	階級	計	消防正監	消防監	消防司令長	消防司令	消防司令補	消防士長	消防副士長	消防士	事務吏員	
定員		298										
実員		298	1	3	11	37	70	119	16	40	1	
消防局	消防長	1	1									
	次長	1		1								
	総務課	課長	1			1						
		課長補佐	1				1					
		人事総務係	2					1	1			
		給与厚生係	3					1	2			
		総務課付	12					2	1		9	
	企画財政課	課長	1			1						
		課長補佐	1				1					
		企画係	1						1			
		財政係	1					1				1※
	警防課	課長	1			1						
		課長補佐	1				1					
		警防係	2					1	1			
		救急救助係	3					1	2			
		機械係	1						1			
	予防課	課長	1			1						
		課長補佐	1				1					
		予防係	4					1	2			1
		危険物係	4					2	2			
	通信指令課	課長	1			1						
		課長補佐	4				4					
		通信1係	5					2	2		1	
通信2係		5				1	2	2				
小野田通信1係		2					2					
小野田通信2係		1					1					
訓練研修センター				1※								
小計	61	1	1	5	9	17	17		10	1		

1※については、構成市からの派遣職員又は兼務職員を示すもので、職員数には算入せず。

勤務別	階級	計	消防正監	消防監	消防司令長	消防司令	消防司令補	消防士長	消防副士長	消防士	事務吏員
宇部中央消防署	署長	1		1							
	副署長	1			1						
	消防庶務係	1				1					
	消防予防係	3				1	1	1			
	消防団係	2				1	1				
	中央消防署付	0									
	警備司令	2				2					
	消防1係	13				1	4	4	1	3	
	救助1係	5				1		4			
	救急1係	9				1	2	3	2	1	
	消防2係	13				1	2	6	1	3	
	救助2係	5				1		3		1	
	救急2係	9					3	5	1		
	東部出張所長	1				1					
	東部消防1係	10				1	2	6		1	
	東部消防2係	10					2	8			
	小計	85		1	1	12	17	40	5	9	
宇部西消防署	署長	1			1						
	副署長	1			1						
	消防庶務係	1					1				
	消防予防係	2					2				
	警備司令	2				2					
	消防1係	9				1	3	4	1		
	救急1係	4					2	1		1	
	消防2係	9				1	2	6			
	救急2係	4					1	2		1	
	北部出張所長	1				1					
	北部消防1係	8				1	1	6			
	北部消防2係	8					2	5		1	
	楠出張所長	1				1					
	楠消防1係	8					3	3	1	1	
楠消防2係	8					3	5				
小計	67			2	7	20	32	2	4		

勤務別	階級	計	消防正監	消防監	消防司令長	消防司令	消防司令補	消防士長	消防副士長	消防士	事務吏員
小野田消防署	署長	1		1							
	副署長	1			1						
	消防庶務係	1					1				
	消防予防係	2					1	1			
	消防団係	2					1	1			
	警備司令	2				2					
	消防1係	13				1		7		5	
	救急1係	5					1	3		1	
	消防2係	13				1	2	4	2	4	
	救急2係	5					1	2		2	
	小計	45		1	1	4	7	18	2	12	
山陽消防署	署長	1			1						
	副署長	1			1						
	消防庶務係	1						1			
	消防予防係	2					1		1		
	警備司令	2				2					
	消防1係	7				1	1	3	1	1	
	救急1係	4					1	2	1		
	消防2係	7					2	2	1	2	
	救急2係	4				1	1	1		1	
	埴生出張所長	1				1					
	埴生消防1係	5					1	2	2		
	埴生消防2係	5					2	1	1	1	
小計	40			2	5	9	12	7	5		

3 消防職員階級別勤続年数

勤続年数	消防正監	消防監	消防司令長	消防司令	消防司令補	消防士長	消防副士長	消防士	事務員	計
1年未満								9		9
1								19		19
2								3		3
3							2	1		3
4						2	2	3		7
5						1	1	3		5
6						4	1	2		7
7						4	1			5
8						2				2
9						7	3			10
10						5	2			7
11						1				1
12						1				1
13						10	1			11
14										0
15					1	6				7
16						10				10
17					2	5				7
18					3	10				13
19					8	12				20
20					5	8				13
21						7	1			8
22					5	3				8
23					3	2				5
24					1	1				2
25				1	4					5
26					2					2
27				2		1				3
28				1	3	1				5
29					3	1				4
30				2	1	3				6
31				4	8	3				15
32			2	4	4					10
33			3	6	8	5				22
34		1	2	5	4	1				13
35	1	1	1	5	2					10
36		1	1	2						4
37			1	1	1					3
38						1				1
39			1	3		2	1			7
40				1			1			2
41					2				1	3
計	1	3	11	37	70	119	16	40	1	298
平均	35.0	35.0	34.4	33.2	26.8	17.8	12.0	1.7	41.0	20.3

4 消防職員階級別年齡

年 齡	消 防 正 監	消防監	消 防 司 令 長	消 防 司 令	消 防 司 令 補	消 防 士 長	消 防 副 士 長	消 防 士	事 務 吏 員	計
18								1		1
19										0
20								3		3
21								5		5
22								9		9
23								9		9
24								3		3
25							2	2		4
26						1	1	2		4
27						1	3	3		7
28						1	2	1		4
29						2	1	2		5
30						6	1			7
31						5	2			7
32						1				1
33						5				5
34						6	1			7
35						4				4
36						8				8
37						13				13
38						10				10
39					1	6	1			8
40					3	7				10
41					3	10				13
42					6	5				11
43					5	6				11
44					5	1				6
45					2	2				4
46					4	1				5
47				1	3	2				6
48				2	1	2				5
49				3	5	1				9
50				1	5					6
51				1	3	5				9
52				2	5					7
53				6	6					12
54			2	2	2	4				10
55			1	4	2	1				8
56			3	2	5					10
57		1		4	1	1	1			8
58	1	1	2	7	1	1				13
59		1	3	2	2	1	1		1	11
計	1	3	11	37	70	119	16	40	1	298
平均	58.0	58.0	56.7	54.2	48.4	39.4	32.4	23.2	59.0	41.7

5. 特殊技能・技術資格者

(職員数298人)

資格種別		人数	資格種別	人数	資格種別	人数
自動車免許	普通 1 種	296	水上安全救助員	36	危険物取扱者甲種	4
	普通 2 種	1	水上安全指導員	2	危険物取扱者乙種	63
	中型 1 種	13	潜水士	122	危険物取扱者丙種	39
	中型 2 種	2	小型船舶操縦士	49	映写技術者	49
	大型 1 種	223	第1級陸上特殊無線技士	0	毒劇物取扱者	6
	大型 2 種	1	第2級陸上特殊無線技士	247	消防設備士	26
	大型特殊 1 種	5	第3級陸上特殊無線技士	32	衛生管理者	8
	大型特殊 2 種	2	アマチュア無線技術者	21	安全衛生推進者	3
	けん引 1 種	4	自動車整備免許 2 級	3	電気工事士	8
	けん引 2 種	1	自動車整備免許 3 級	0	ボイラー技士	14
	自動 2 輪	126	玉掛技能者	95	移動式クレーン	102
	小型特殊	4	足場組立等作業主任者	19	予防技術資格者 (消防用設備)	17
救急隊員資格	I 課程	78	酸素欠乏・硫化水素危険作業主任者	44	予防技術資格者 (危険物)	13
	II 課程	75	有機溶剤作業主任者	2	予防技術資格者 (防火査察)	47
	標準課程	118	研削といし	4		
	救急救命士	49	ガス溶接講習	72		

6 消防予算(平成25年度当初予算)

(1) 歳入

(単位：千円)

款	平成25年度予算額	前年度予算額	比較
分担金及び負担金	2,866,025	2,852,791	13,234
使用料及び手数料	32,581	32,864	△283
県支出金	109,000	59	108,941
繰越金	1,000	0	1,000
諸収入	4,449	4,263	186
組合債	42,700	52,200	△9,500
国庫支出金	0	12,373	△12,373
歳入合計	3,055,755	2,954,550	101,205

(2) 歳出

(単位：千円)

款	平成25年度 予算額	前年度 予算額	比較	平成25年度予算額の財源内訳			
				特定財源			一般財源
				国県支出金	地方債	その他	
議会費	337	330	7	0	0	0	337
総務費	11,517	11,610	△93	0	0	156	11,361
消防費	3,039,469	2,938,460	101,009	109,000	42,700	52,628	2,835,141
公債費	432	150	282	0	0	0	432
予備費	4,000	4,000	0	0	0	0	4,000
歳出合計	3,055,755	2,954,550	101,205	109,000	42,700	52,784	2,851,271

(3) 分担金の内訳

(単位：千円)

区分 構成市	構成市 当初予算額(A)	構成市 分担金(B)	比率(%) B/A×100	分担金の内訳	
				分担金	特別分担金
宇部市	61,430,000	1,892,892	3.08	1,875,960	16,932
山陽小野田市	26,010,000	957,373	3.68	953,532	3,841
合計	87,440,000	2,850,265	3.26	2,829,492	20,773

※山陽小野田市の当初予算額は骨格予算額

(4) 消防費と管内人口・世帯数との割合

消防費予算	1人当たりの消防費	1世帯当たりの消防費	人口／世帯数
3,055,755,000 円	12,858 円	28,617 円	237,652 人
			106,779 世帯

(5) 現有消防力と面積・世帯・人口の割合

消防吏員1人に対して			消防署数に対して			常備消防ポンプ自動車 1台に対して			救急自動車1台に対して		
面積 (km ²)	世帯数 (戸)	人口 (人)	面積 (km ²)	世帯数 (戸)	人口 (人)	面積 (km ²)	世帯数 (戸)	人口 (人)	面積 (km ²)	世帯数 (戸)	人口 (人)
1.4	358.3	797.5	105.2	26,694.8	59,413	24.7	6,281.1	13,979.5	35.1	8,898.3	19,804.3
298 人			4 署			17 台			12 台		

7 特殊勤務手当

消 防 業 務 従 事 手 当	1 救急業務に従事した職員		
	(1) 救急救命士	1 回	500 円
	(2) 機関員	1 回	400 円
	(3) (1) 及び(2) 以外の職員	1 回	300 円
	2 救助業務に従事した職員		
	(1) 機関員	1 回	400 円
	(2) (1) 以外の職員	1 回	300 円
	3 火災出動業務に従事した職員		
	(1) 機関員	1 回	400 円
	(2) (1) 以外の職員	1 回	300 円
	4 潜水業務に従事した職員	1 回	1,000 円
	5 緊急消防援助隊として従事した職員	1 日	1,680 円
	6 夜間勤務に従事した職員	1 回	410 円

8 消防庁舎

(1) 宇部・山陽小野田消防局（宇部中央消防署）

所在地：宇部市港町二丁目3番30号 敷地面積：3,297.84 m²

建物等名称	構造	延面積	完成年月
庁舎棟	鉄筋コンクリート造3階建	2,720.68 m ²	H元年1月
訓練塔	鉄筋コンクリート造6階建	264.00 m ²	H元年1月
車庫・点検場	鉄骨造平屋建（泡原液貯蔵タンク6kl）	231.00 m ²	H元年1月
自転車置場	鉄骨造平屋建	25.60 m ²	H元年1月

(2) 小野田消防署（消防訓練研修センター）

所在地：山陽小野田市高栄一丁目6番1号 敷地面積：11,415.85 m²

建物等名称	構造	延面積	完成年月
庁舎棟	鉄筋コンクリート造及び鉄骨造2階建	2,397.30 m ²	H11年3月
電気室棟	コンクリートブロック造平屋建	64.48 m ²	H11年3月
車庫倉庫棟	コンクリートブロック造平屋建	286.83 m ²	H11年3月
駐輪場	鉄骨造平屋建	21.72 m ²	H11年3月
訓練塔	鉄筋コンクリート造5階建（補助塔3階）	342.13 m ²	H12年1月
消火薬剤タンク	鉄骨造（タンクSUS製20kl）	58.36 m ²	H12年3月
消火薬剤倉庫	鉄骨造平屋建	63.90 m ²	H12年3月

(3) 宇部西消防署

所在地：宇部市大字東須恵707番地4 敷地面積：1,974.44 m²

建物等名称	構造	延面積	完成年月
庁舎棟	鉄筋コンクリート造2階建	684.57 m ²	S53年4月
倉庫棟	ブロック造平屋建	54.92 m ²	S53年4月
自転車置場	鉄骨造平屋建	6.00 m ²	S53年4月
車庫棟	鉄骨造平屋建	102.13 m ²	H16年3月

(4) 山陽消防署

所在地：山陽小野田市大字厚狭487番地9 敷地面積：4,542.94 m²

建物等名称	構造	延面積	完成年月
庁舎棟	鉄筋コンクリート造2階建	1290.71 m ²	H25年3月
訓練塔	鉄筋コンクリート造3階建	105.00 m ²	H25年3月
倉庫棟	鉄筋コンクリート造3階建	90.00 m ²	H25年3月
自転車置場	鉄骨造平屋建	15.00 m ²	H25年3月

(5) 宇部中央消防署東部出張所

所在地：宇部市大字西岐波 7 6 1 番地 1 敷地面積：1,187.03 m²

建物等名称	構造	延面積	完成年月
庁舎棟	鉄筋コンクリート造 2 階建	430.86 m ²	S 55 年 4 月
倉庫・自転車置場棟	ブロック造平屋建	30.00 m ²	S 55 年 4 月

(6) 宇部西消防署北部出張所

所在地：宇部市大字荒瀬 1 1 0 5 1 番地 敷地面積：1,500.00 m²

建物等名称	構造	延面積	完成年月
庁舎棟	鉄筋コンクリート造 2 階建	520.65 m ²	H 7 年 4 月

(7) 宇部西消防署楠出張所

所在地：宇部市大字船木 4 6 7 番地 6 敷地面積：1,063.00 m²

建物等名称	構造	延面積	完成年月
庁舎棟	鉄筋コンクリート造平屋建	250.76 m ²	S 49 年 9 月
救急消毒室棟	鉄骨造平屋建	24.65 m ²	H 19 年 8 月

(8) 山陽消防署埴生出張所

所在地：山陽小野田市大字埴生 3 2 2 9 番地 1 2 敷地面積：853.00 m²

建物等名称	構造	延面積	完成年月
庁舎棟	鉄筋コンクリート造平屋建	153.55 m ²	S 56 年 4 月
車庫棟	鉄筋コンクリート造	90.00 m ²	S 56 年 4 月