

# Net119

## 緊急通報システムのご案内



Net119は、スマートフォン等からインターネットを利用して119番通報ができるサービスです。聴覚や言語機能の障がいによって音声での会話が困難な方が、いつでも全国どこからでも通報場所を管轄する消防へ、音声によらない通報をすることができます。

### 端末の対応機種

下記要件を満たす携帯電話・スマートフォン・タブレットからサービスの利用が可能です。

※携帯電話の場合、一部機能が制限されることがあります

		スマートフォン	タブレット	携帯電話
規格		OSのバージョンがAndroid (5.0以降)、iOS (9.0以降) であること。		SHA-2 証明書、cookieに対応していること
必要な機能	インターネット機能		○	
	メールサービス機能		○	
	GPS機能		○	

※Android (GoogleChrome)、iOS (Safari)をお使いください

## ご利用対象者

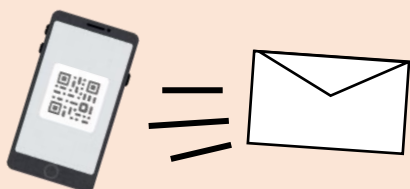
Net119 は、以下の条件を満たす方にご利用いただけます。

- 宇部市・山陽小野田市内に居住、在勤若しくは在学している
- 聴覚・言語機能に障がいがあり、音声電話による通報が困難な方  
(身体障害者手帳が交付されている者のほか、音声電話による緊急通報が困難であると消防が認めた者)



## 登録方法

①QR コードから空メール送信



②申請用 URL を記載したメールが届く

③URL をクリックして、利用申請をする



(消防(管理者)が申請内容を確認し認可)

④登録完了

ID/パスワードが記載されたメールが届く



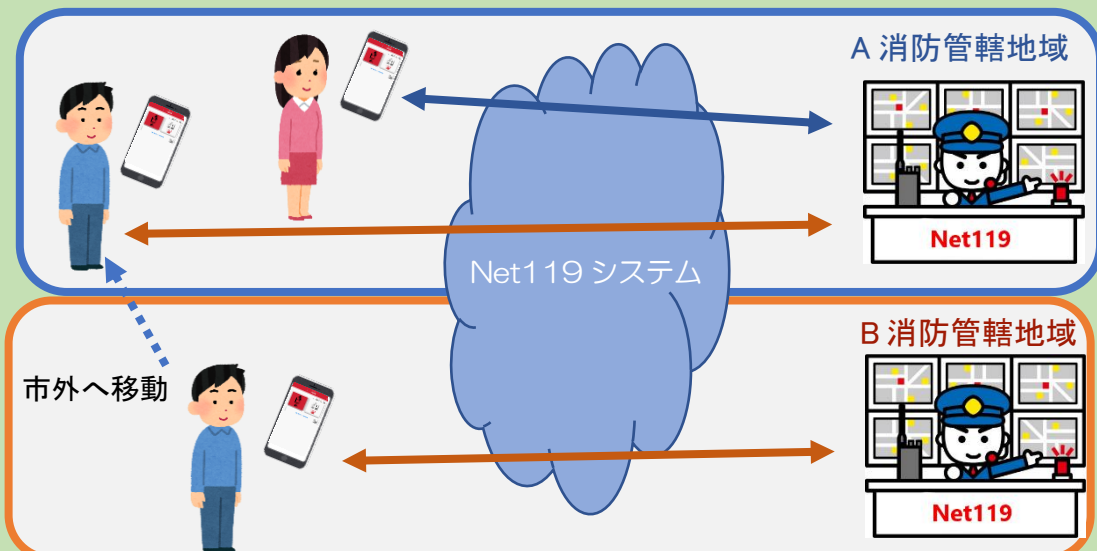
## 通報の流れ

Net119 では、緊急時にスマートフォン等からインターネット回線を経由して、消防に通報することができます。



また、管轄地域外から通報した場合でも、Net119 番通報システム導入済みの地域であれば、サービス提供事業者に関係なく、緊急通報を、管轄する消防に通報できます。

※現在は、地域によってできないこともあります



## Net119 でできること

操作は簡単！



GPS 機能で  
位置情報を通報



音声読み上げ機能で、周りの  
の人に代理通報を頼める



チャット形式で  
通報できる！

選択肢を指先で 1 回叩  
くだけでも会話可能



練習通報ができる

### 問合せ先



組織名称：宇部・山陽小野田消防局 通信指令課  
所在地：〒755-0027 山口県宇部市港町二丁目 3 番 3 0 号  
Tel：0836-21-2866 Fax：0836-33-0745  
Mail: net-touroku@ube-sansho119.jp