

総

務

消防局・宇部中央消防署



宇部中央消防署東部出張所



宇部西消防署



宇部西消防署北部出張所



宇部西消防署楠出張所



小野田消防署



山陽消防署



山陽消防署埴生出張所

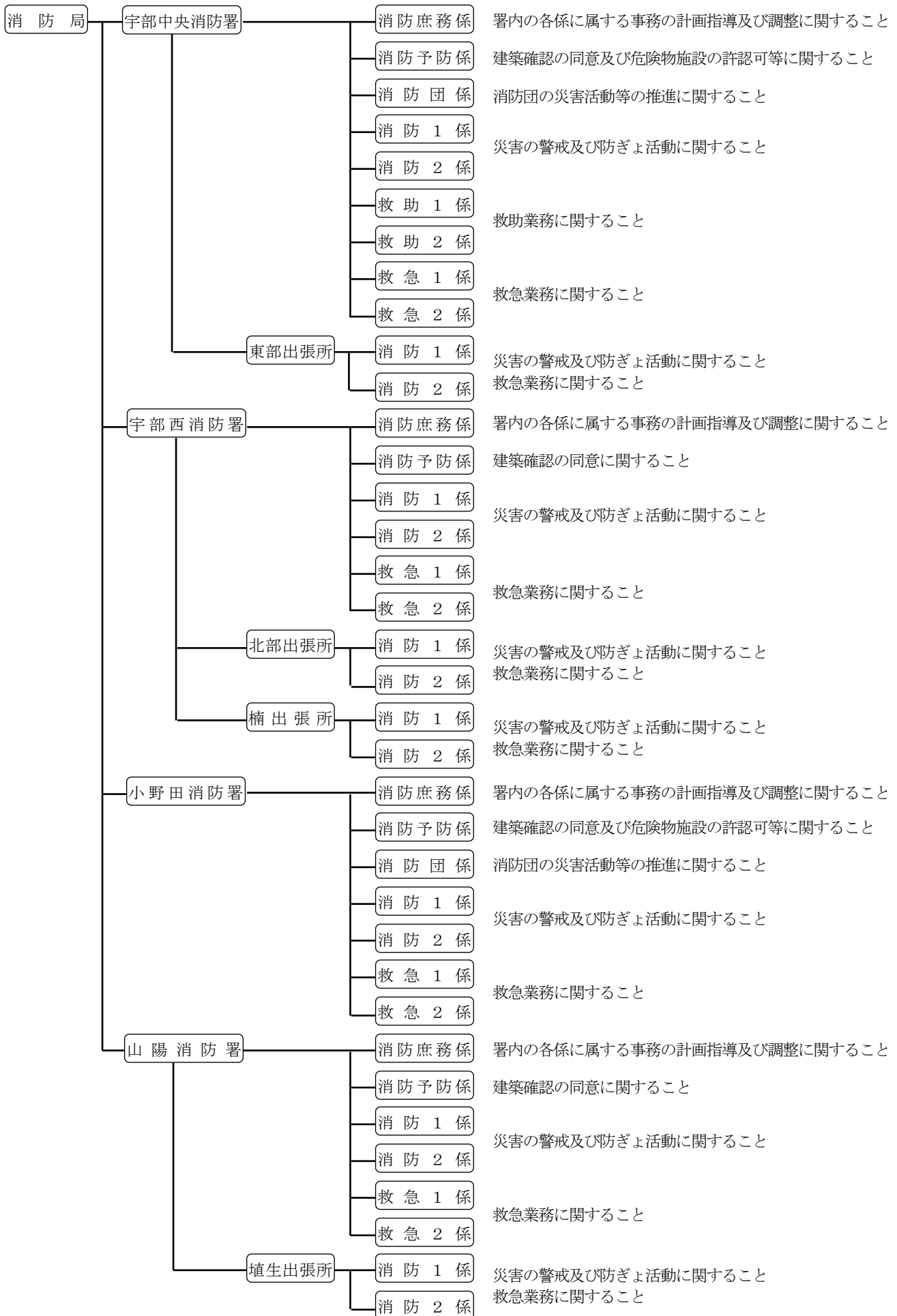


1年間の主な行事

- 6月第2週……………危険物安全週間
- 8月30日～9月5日……………防災週間
- 9月1日……………防災の日
- 9月9日……………救急の日
- 11月9日……………119番の日
- 11月9日～11月15日……………秋季火災予防運動
- 1月15日～1月21日……………防災とボランティア週間
- 1月17日……………防災とボランティアの日
- 1月26日……………文化財防火デー
- 3月1日～3月7日……………春季火災予防運動
- 3月7日……………消防記念日

1 宇部・山陽小野田消防組合組織図及び主な分掌事務





2 消防局・消防署職員配置表

[単位：人]

勤務別		階級	計	消防正監	消防監	消防司令長	消防司令	消防司令補	消防士長	消防副士長	消防士	再任用職員	人事交流職員	
定員			298											
実員			298 (5)	1	3	10	34	66	104 (2)	31 (1)	49 (2)	1	2	
消防局	消防長		1	1										
	次長		1		1									
	総務課	課長		1			1							
		課長補佐		1				1						
		人事総務係		2(1)					1	1(1)				
		給与厚生係		3					1	2				
		派遣職員他		14					3	2		9		
	企画財政課	課長												
		課長補佐		1				1						
		企画係		1							1			
		財政係		2					1	1				
	警防課	課長		1			1							
		課長補佐		1				1						
		警防係		1					1					1
		救急救助係		2					2					
		機械係		1					1					
	予防課	課長		1			1							
		課長補佐		1				1						
		予防係		3					3					
		危険物係		4					1	3				
	情報指令課	課長		1			1							
		課長補佐		3				3						
		情報管理係		4					1	2	1			
		指令1係		3				1	2					
		指令2係		2				1	1				1	
		指令3係		3					1	2				
小計			58(1)	1	1	4	9	19	13(1)	2	9	1	1	

() 内は女性職員数

勤務別		階級	計	消防正監	消防監	消防司令長	消防司令	消防司令補	消防士長	消防副士長	消防士	再任用職員	人事交流職員
宇部中央消防署	署長	1		1									
	副署長	1			1								
	副主幹	1				1							
	消防庶務係	2					1	1					
	消防予防係	3						1	2				
	消防団係	2						2					
	警備司令	2					2						
	消防1係	12					1	3	5		3		
	救助1係	6						1	3	2			
	救急1係	9(1)					1	1	5	1	1(1)		
	消防2係	12					1	3	5	1	2		
	救助2係	6						2	1	1	2		
	救急2係	9(1)						2	4(1)	2	1		
	東部出張所長	1					1						
	東部消防1係	10						2	6	1	1		
	東部消防2係	10						3	3	2	2		
小計	87(2)			1	1	7	21	35(1)	10	12(1)			
宇部西消防署	署長	1			1								
	副署長	1			1								
	消防庶務係	1							1				
	消防予防係	2				1			1				
	警備司令	2				2							
	消防1係	10				1	2	3	3	1			
	救急1係	4				1	1	1		1			
	消防2係	10					3	4	1	2			
	救急2係	4					2	1		1			
	北部出張所長	1				1							
	北部消防1係	8					1	5		2			
	北部消防2係	8					1	4	1	2			
	楠出張所長	1				1							
	楠消防1係	8					3	2	1	2			
楠消防2係	8					1	1	5	1				
小計	69				2	9	13	27	7	11			

勤務別		階級	消防正監	消防監	消防司令長	消防司令	消防司令補	消防士長	消防副士長	消防士	再任用職員	人事交流職員
		計										
小野田消防署	署長	1		1								
	副署長	1			1							
	消防庶務係											1
	消防予防係	3(1)					1		1	1(1)		
	消防団係	2				1		1				
	警備司令	2				2						
	消防1係	12					2	6	1	3		
	救急1係	5					1	2	1	1		
	消防2係	12					2	6	2	2		
	救急2係	5				1		3	1			
	小計	43(1)		1	1	4	6	18	6	7(1)		1
山陽消防署	署長	1			1							
	副署長	1			1							
	消防庶務係	1					1					
	消防予防係	1						1				
	警備司令	2				2						
	消防1係	6					2	1	1	2		
	救急1係	5(1)					2	1	1(1)	1		
	消防2係	6				1		3	1	1		
	救急2係	5				1	1	1		2		
	埴生出張所長	1				1						
	埴生消防1係	6					1	2	1	2		
	埴生消防2係	6					1	2	1	2		
小計	41(1)			2	5	7	11	6(1)	10			

3 消防職員階級別年齢

[単位：人]

年 齢	消 防 正 監	消防監	消 防 司令長	消 防 司 令	消 防 司令補	消 防 士 長	消 防 副士長	消防士	合計
20 歳未満								2	2
20 歳以上～25 歳未満								34(2)	34(2)
25 歳以上～30 歳未満						4	22(1)	12	38(1)
30 歳以上～35 歳未満						20	9	1	30
35 歳以上～40 歳未満					1	24(2)			25(2)
40 歳以上～45 歳未満					17	37			54
45 歳以上～50 歳未満				2	28	7			37
50 歳～55 歳未満			2	11	13	8			34
55 歳以上	1	3	8	21	7	5			44
合計	1	3	10	34	66	104(2)	31(1)	49(2)	298(5)
平均 (歳)	59.0	58.0	55.6	54.9	47.5	40.2	27.7	23.4	40.2
再任用職員(60 歳以上)						1			1

() 内は女性職員数

4 消防職員階級別勤続年数

[単位：人]

勤 続 年 数	消 防 正 監	消防監	消 防 司令長	消 防 司 令	消 防 司令補	消 防 士 長	消 防 副士長	消防士	合計
5 年未満						1	16(1)	46(2)	63(3)
5 年以上～10 年未満						11	12	3	26
10 年以上～15 年未満						23	2		25
15 年以上～20 年未満					5	23(2)	1		29(2)
20 年以上～25 年未満				1	29	31			61
25 年以上～30 年未満			1	2	17	2			22
30 年以上～35 年未満			3	12	7	7			29
35 年以上	1	3	6	19	8	6			43
合計	1	3	10	34	66	104(2)	31(1)	49(2)	298(5)
平均 (年)	35	35.7	34.8	34.3	25.6	18.6	6	1.9	18.7
再任用職員(60 歳以上)						1			1

() 内は女性職員数

5 平成27年度職員研修状況

研修学科等		受講者数	
消防大学校	専科教育	救助科	1
		警防科	1
山口県消防学校	初任総合教育		14
	専科教育	予防査察科	3
		火災調査科	3
		救助科	3
	特別教育	水難救助科	3
その他の教育	大規模災害対策科	3	
救急救命士養成研修所	救急救命士養成課程		1
	指導救命士養成教育		1
山口県ひとづくり財団	地方公務員法講座		1
	危機管理実務講座		1
	災害対応講座		1
	プレゼンテーションセミナー		1
	折衝・交渉力向上セミナー		1
	職場のメンタルヘルス講座		1
	自治体のコンプライアンス講座		1
	契約事務講座		1
	クレーム対応能力講座		1
	法制執務講座Ⅰ		1
	法制執務講座Ⅱ		1
	議会对応実務講座		1
その他	KHK 危険物技術保安講習		1
	KHK 危険物事故防止対策セミナー		1
	KHK 屋外タンク実務担当者研修		1
	火薬類等担当職員研修		1
	消防職員安全衛生研修		1
	ネットワーク基礎セミナー		1

6 特殊技能・技術資格者

種別		人数	
自動車免許	大型	第一種	216
		第二種	1
		特殊	10
	中型	限定8t	228
		11t	40
	普通	第一種	298
		第二種	2
	自一	普通自動2輪	113
大型自動2輪		26	
予防	予防技術（防火査察専門員）		68
	予防技術（消防用設備専門員）		23
	予防技術（危険物専門員）		21
	消防設備士		17
	毒劇物取扱者		8
	危険物取扱者（甲種）		5
	危険物取扱者（乙種）		66
	危険物取扱者（丙種）		28
情報指令	アマチュア無線技術者		16
	特殊無線技士（2級）		207
	特殊無線技士（3級）		73

種別		人数	
救急	救急救命士		55
	指導救命士		1
	認定救命士（薬剤投与）		51
	認定救命士（気管挿管）		36
	認定救命士（薬剤・気管）		36
	救急科（標準課程・Ⅱ課程）		200
警防・救助	小型移動式クレーン		117
	玉掛技能		108
	足場組立作業主任者		19
	酸素欠乏作業主任者		20
	小型船舶操縦士		48
	潜水士		133
	水上安全救助員		33
	水上安全指導員		3
	ガス溶接講習		71
	有機溶剤作業主任者		2
酸欠・硫化水素作業主任者		28	
その他	ボイラー技士		13
	衛生管理者		7
	電気工事士		7
	自動車整備免許		3

7 消防予算(平成28年度当初予算)

(1) 歳入

[単位：千円]

款	平成28年度予算額	前年度予算額	比較
分担金及び負担金	2,880,743	2,749,507	131,236
使用料及び手数料	25,694	32,025	△6,331
県支出金	64,951	47,639	17,312
繰越金	1,000	1,000	0
諸収入	4,630	4,773	△143
組合債	67,000	68,200	△1,200
国庫支出金			
歳入合計	3,044,018	2,903,144	140,874

(2) 歳出

[単位：千円]

款	平成28年度 予算額	前年度 予算額	比較	平成28年度予算額の財源内訳			
				特定財源			一般財源
				国県支出金	地方債	その他	
議会費	374	327	47				374
総務費	13,431	12,786	645			514	12,917
消防費	2,900,896	2,870,434	30,462	64,951	67,000	50,228	2,718,717
公債費	125,317	15,597	109,720				125,317
予備費	4,000	4,000	0				4,000
歳出合計	3,044,018	2,903,144	140,874	64,951	67,000	50,742	2,861,325

(3) 分担金の内訳

[単位：千円]

区分 構成市	構成市 当初予算額(A)	構成市 分担金(B)	比率 (%) B/A×100	分担金の内訳	
				分担金	特別分担金
宇部市	63,210,000	1,860,355	2.94	1,766,236	94,119
山陽小野田市	28,674,000	996,345	3.47	905,831	90,514
合計	91,884,000	2,856,700	3.10	2,672,067	184,633

(4) 消防費と管内人口・世帯数との割合

消 防 費 予 算	1人当たりの消防費	1世帯当たりの消防費	人 口 / 世 帯 数
3,044,018,000 円	13,069 円	28,266 円	232,904 人
			107,690 世帯

(5) 現有消防力と面積・世帯・人口の割合

消防吏員1人に対して			消 防 署 数 に 対 して			常備消防ポンプ自動車 1 台 に 対 して			救急自動車1台に対して		
面積 (km ²)	世帯数 (戸)	人口 (人)	面積 (km ²)	世帯数 (戸)	人口 (人)	面積 (km ²)	世帯数 (戸)	人口 (人)	面積 (km ²)	世帯数 (戸)	人口 (人)
1.4	361.3	781.5	104.9	26,925.5	58,226.0	24.6	6,334.7	13,700.2	38.1	9,790.0	21,173.0
298 人			4 署			17 台			11 台		

8 消防庁舎

(1) 宇部・山陽小野田消防局（宇部中央消防署）

所在地：宇部市港町二丁目3番30号 敷地面積：3,297.84 m²

建物等名称	構造	延面積	完成年月
庁舎棟	鉄筋コンクリート造3階建	2,720.68 m ²	H元年1月
訓練塔	鉄筋コンクリート造6階建	264.00 m ²	H元年1月
車庫・点検場	鉄骨造平屋建（泡原液貯蔵タンク6kl）	231.00 m ²	H元年1月
自転車置場	鉄骨造平屋建	25.60 m ²	H元年1月

(2) 小野田消防署（消防訓練研修センター）

所在地：山陽小野田市高栄一丁目6番1号 敷地面積：11,415.85 m²

建物等名称	構造	延面積	完成年月
庁舎棟	鉄筋コンクリート造及び鉄骨造2階建	2,397.30 m ²	H11年3月
電気室棟	コンクリートブロック造平屋建	64.48 m ²	H11年3月
車庫倉庫棟	コンクリートブロック造平屋建	286.83 m ²	H11年3月
駐輪場	鉄骨造平屋建	21.72 m ²	H11年3月
訓練塔	鉄筋コンクリート造5階建（補助塔3階）	342.13 m ²	H12年1月
消火薬剤タンク	鉄骨造（タンクSUS製20kl）	58.36 m ²	H12年3月
消火薬剤倉庫	鉄骨造平屋建	63.90 m ²	H12年3月

(3) 宇部西消防署

所在地：宇部市厚南中央五丁目6番22号 敷地面積：1,974.44 m²

建物等名称	構造	延面積	完成年月
庁舎棟	鉄筋コンクリート造2階建	684.57 m ²	S53年4月
倉庫棟	ブロック造平屋建	54.92 m ²	S53年4月
自転車置場	鉄骨造平屋建	6.00 m ²	S53年4月
車庫棟	鉄骨造平屋建	102.13 m ²	H16年3月

(4) 山陽消防署

所在地：山陽小野田市大字厚狭487番地9 敷地面積：4,542.94 m²

建物等名称	構造	延面積	完成年月
庁舎棟	鉄筋コンクリート造2階建	1,290.71 m ²	H25年3月
訓練塔	鉄筋コンクリート造3階建	105.00 m ²	H25年3月
倉庫棟	鉄筋コンクリート造3階建	90.00 m ²	H25年3月
自転車置場	鉄骨造平屋建	15.00 m ²	H25年3月

(5) 宇部中央消防署東部出張所

所在地：宇部市大字西岐波761番地1 敷地面積：1,187.03 m²

建物等名称	構造	延面積	完成年月
庁舎棟	鉄筋コンクリート造2階建	430.86 m ²	S55年4月
倉庫・自転車置場棟	ブロック造平屋建	30.00 m ²	S55年4月

(6) 宇部西消防署北部出張所

所在地：宇部市大字荒瀬11051番地 敷地面積：1,500.00 m²

建物等名称	構造	延面積	完成年月
庁舎棟	鉄筋コンクリート造2階建	520.65 m ²	H7年4月

(7) 宇部西消防署楠出張所

所在地：宇部市大字船木467番地6 敷地面積：1,063.00 m²

建物等名称	構造	延面積	完成年月
庁舎棟	鉄筋コンクリート造平屋建	250.76 m ²	S49年9月
救急消毒室棟	鉄骨造平屋建	24.65 m ²	H19年8月

(8) 山陽消防署埴生出張所

所在地：山陽小野田市大字埴生3229番地12 敷地面積：853.00 m²

建物等名称	構造	延面積	完成年月
庁舎棟	鉄筋コンクリート造平屋建	243.55 m ²	S56年4月