

# 消 防 団



## 宇部市消防団 配備式

宇部市消防団は市民のための「安心・安全なまちづくり」に向けて消防施設整備の充実強化を図り、定例訓練・防火防災指導等に尽力しています。

## 特別表彰まとい

この表彰は、公益財団法人日本消防協会が行う団体表彰の中で最も栄誉のあるもので、10年以上抜群の成績を維持し、模範となる消防団に対して毎年全国で10団のみ表彰されるものである。

山陽小野田市消防団は平成25年2月26日に受章し、これを機にさらなる発展を目指して活動しています。





### 宇部市消防団 消防操法大会

本大会は、山口県大会の予選を兼ねて毎年8月に開催します。

応急操法と基本操法の競技種目において安全・確実・迅速をモットーに、消防技術の練磨に励んでいます。

山口県大会においても、例年上位入賞すると共に、消防団をPRし“防火防災”を図っています。

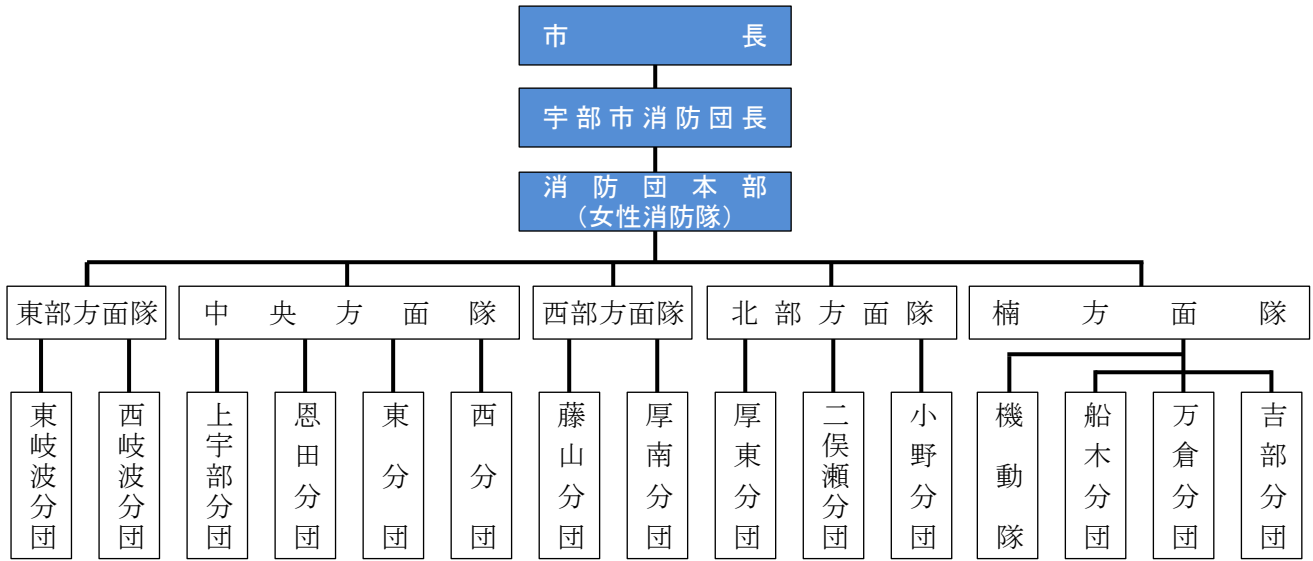
### 山陽小野田市消防団 消防出初式

消防団員・職員の士気の高揚と団結の強化を図るとともに、市民の防火意識の啓発することを目的に、山陽小野田市民館及びその周辺にて観閲行進、木遣・はしご乗り披露、腕用ポンプ・鈴割り演技等を行いました。



# 1 消防団組織系統図

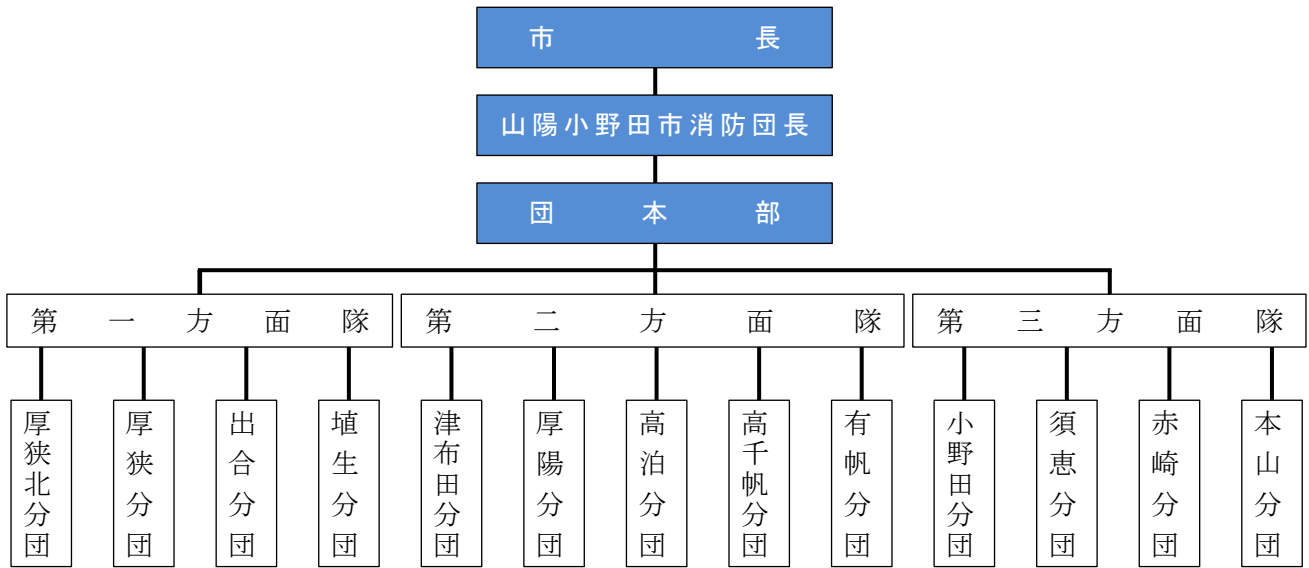
## (1) 宇部市消防団



[単位：人]

消防団員	職階級	所 属																合 計	
		消防団本部	東 部 方 面 隊			中 央 方 面 隊				西 部 方 面 隊		北 部 方 面 隊			楠 方 面 隊				
			女性消防隊	東岐波分団	西岐波分団	上宇部分団	恩田分団	東分団	西分団	藤山分団	厚南分団	厚東分団	二俣瀬分団	小野分団	機動隊	船木分団	万倉分団		吉部分団
定 数	團 長	1																	1
表	統括副団長 副本團長	5	◀ 副団長 3 人：東部・中央方面隊担当 1 人／西部・北部方面隊担当 1 人／楠方面隊担当 1 人 ▶																5
	副本部 分機動隊長	4		1	1	1	1	1	1	1	1	1	1	1	1	1	1	1	1
職 階	副分団 機動隊副隊長			1	1	1	1	1	1	1	1	1	1	1	1	1	1	1	15
	部 長	5	1	5	5	3	2	3	3	2	4	3	3	5	5	3	2	2	56
級 別	班 長		2	10	13	5	4	5	5	4	16	8	8	10	2	10	8	7	117
	団 員		17	46	52	27	18	20	20	19	50	25	27	58	11	40	38	39	507
一	◀ 合 計 ▶	15	20	63	72	37	26	30	30	27	72	38	40	75	20	55	50	50	720
	◀ 本部／方面隊合計 ▶		35	135			123				99		153			175			
実員数	平成 27 年 4 月 1 日現在	33	20	60	67	32	26	28	27	26	72	31	35	73	18	44	27	41	640

(2) 山陽小野田市消防団



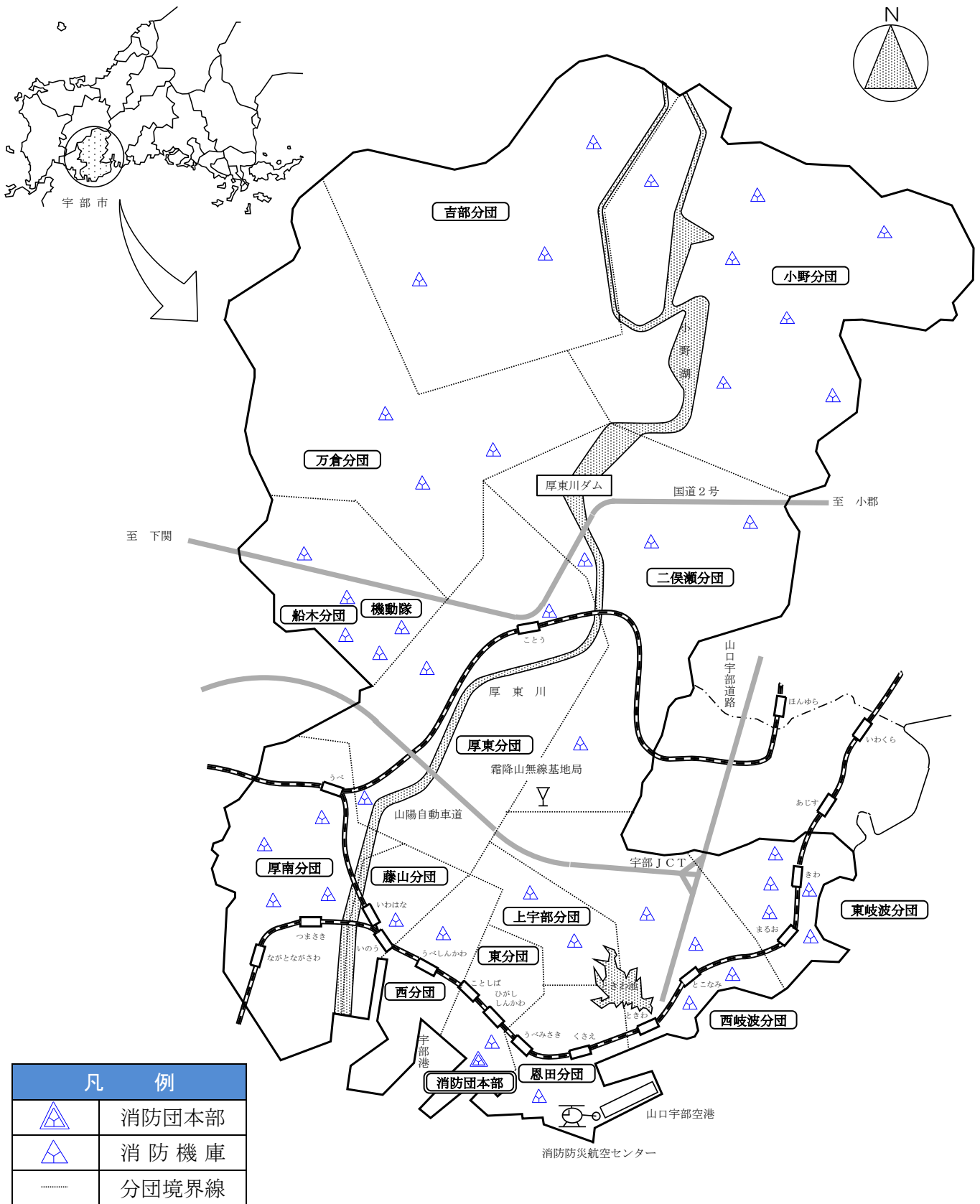
[単位：人]

消防団員	職階級	所属 団本部	第一方面隊				第二方面隊					第三方面隊				合計	
			厚狭北分団	厚狭分団	出合分団	埴生分団	津布田分団	厚陽分団	高泊分団	高千帆分団	有帆分団	小野田分団	須恵分団	赤崎分団	本山分団		
定数	団長	1															1
表	方面隊長 (副団長)	3	1(注)				1(注)					1(注)				3	
職階級別	本部長 または分団長	1	1	1	1	1	1	1	1	1	1	1	1	1	1	14	
	副本部長 または副分団長	1	1	1	1	1	1	1	1	1	1	1	1	1	1	14	
	部長	1	4	4	2	5	2	2	2	2	2	3	2	3	2	36	
	班長	2	7	7	3	8	3	3	3	3	3	5	3	5	3	58	
	団員	18	42	42	19	45	19	19	19	19	19	30	19	30	19	359	
	合計	27	55	55	26	60	26	26	26	26	26	40	26	40	26	485	
	実員数	本部 / 分団 平成27年4月1日現在	20 (15)	46	57	28	51	25	24	22	24	23	21	21	35	19	416 (15)

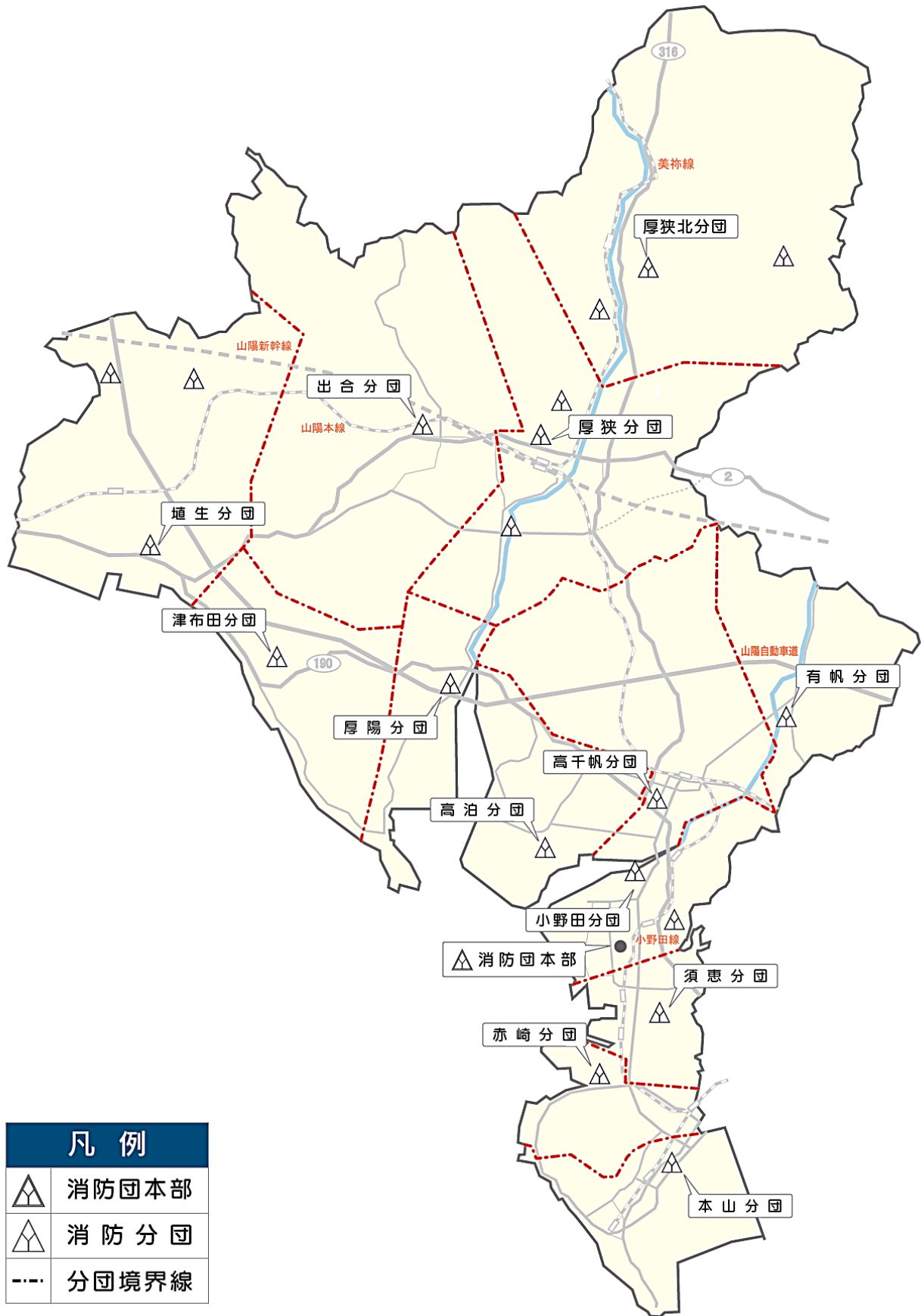
(注) 方面隊長は団本部に所属、また ( ) 内は女性消防団員の内数

## 2 消防団配置図

### (1) 宇部市消防団



(2) 山陽小野田市消防団





### 3 消防団員階級別年齢

【宇部市消防団】

[ 単位：人 ]

年 齢	団 長	副 団 長	分 団 長	副分団長	部 長	班 長	団 員	合 計
20 歳未満								
20 歳以上～25 歳未満							17	17
25 歳以上～30 歳未満							29	29
30 歳以上～35 歳未満							48	48
35 歳以上～40 歳未満						4	98	102
40 歳以上～45 歳未満					1	13	81	95
45 歳以上～50 歳未満				1	8	20	60	89
50 歳以上～55 歳未満			2		10	17	45	74
55 歳以上～60 歳未満		2	2	2	7	37	29	79
60 歳以上～65 歳未満		1	9	9	17	17	20	73
65 歳以上～70 歳未満	1	2	6	3	10	6	6	34
70 歳以上								
合 計	1	5	19	15	53	114	433	640
平 均	68	63	62	62	58	53	42	47

【山陽小野田市消防団】

[ 単位：人 ]

年 齢	団 長	副 団 長	分 団 長	副分団長	部 長	班 長	団 員	合 計
20 歳未満								0
20 歳以上～25 歳未満							19	19
25 歳以上～30 歳未満							28	28
30 歳以上～35 歳未満							50	50
35 歳以上～40 歳未満							59	59
40 歳以上～45 歳未満						8	72	80
45 歳以上～50 歳未満						11	29	40
50 歳以上～55 歳未満					6	14	13	33
55 歳以上～60 歳未満			1	4	14	14	17	50
60 歳以上～65 歳未満			7	5	12	9	3	36
65 歳以上～70 歳未満	1	3	5	4	2	1	3	19
70 歳以上			1					1
合 計	1	3	14	13	35	57	293	416
平 均	66	66	64	62	60	53	39	44

#### 4 消防団員階級別勤続年数

【宇部市消防団】

[ 単位：人 ]

勤続年数	団長	副団長	分団長	副分団長	部長	班長	団員	合計
5年未満							148	148
5年以上～10年未満						6	103	109
10年以上～15年未満					2	11	69	82
15年以上～20年未満			1	1	5	25	58	90
20年以上～25年未満			1		10	26	33	70
25年以上～30年未満			4	7	17	31	15	74
30年以上～35年未満		3	7	6	9	11	3	39
35年以上～40年未満		2	2	1	8	3	2	18
40年以上～45年未満			4			1	2	7
45年以上	1				2			3
合計	1	5	19	15	53	114	433	640
平均	47	34	34	29	28	22	10	15

【山陽小野田市消防団】

[ 単位：人 ]

勤続年数	団長	副団長	分団長	副分団長	部長	班長	団員	合計
5年未満							93	93
5年以上～10年未満							80	80
10年以上～15年未満						5	55	60
15年以上～20年未満					3	12	37	52
20年以上～25年未満				2	4	17	18	41
25年以上～30年未満	1		1	2	12	10	6	32
30年以上～35年未満		1	4	5	7	6	2	25
35年以上～40年未満		1	5	2	5	5	1	19
40年以上～45年未満		1	2	1	4	2	1	11
45年以上			2	1				3
合計	1	3	14	13	35	57	293	416
平均	25	36	37	32	30	24	9	15



## 5 消防団員年報酬及び費用弁償

### 【宇部市消防団】

年 報 酬

[単位:円]

階 級	団 長	副 団 長	分 団 長	副 分 団 長	部 長	班 長	団 員
金 額	82,500	69,000	50,500	45,500	37,000	37,000	36,500

費 用 弁 償

[単位:円]

1 回 あ た り の 手 当 支 給 額		
出 動	訓 練	講 習
7,000	5,000	3,000

### 【山陽小野田市消防団】

年 報 酬

[単位:円]

階 級	団 長	副 団 長	分 団 長	副 分 団 長	部 長	班 長	団 員
金 額	81,000	67,500	49,000	44,000	35,500	35,000	34,500

費 用 弁 償

[単位:円]

1 回 あ た り の 手 当 支 給 額		
出 動	訓練その他の公務	器具手入れ
7,000	5,300	1,200

## 6 消防団災害出動状況

### 【宇部市消防団】

分 団 名	出動件数 (件)	出動人員(人)
消 防 団 本 部	14	46
東 岐 波 分 団	1	27
西 岐 波 分 団	1	27
上 宇 部 分 団	1	20
恩 田 分 団	0	0
東 分 団	0	0
西 分 団	2	18
藤 山 分 団	2	21
厚 南 分 団	2	56
厚 東 分 団	0	0
二 俣 瀬 分 団	1	16
小 野 分 団	2	39
機 動 隊	2	27
船 木 分 団	2	39
万 倉 分 団	1	14
吉 部 分 団	2	23
合 計	33	373

### 【山陽小野田市消防団】

分 団 名	出動件数(件)	出動人員(人)
団 本 部	4	5
厚 狭 北 分 団	1	21
厚 狭 分 団	0	0
出 合 分 団	0	0
埴 生 分 団	0	0
津 布 田 分 団	2	22
厚 陽 分 団	1	5
高 泊 分 団	1	1
高 千 帆 分 団	0	0
有 帆 分 団	0	0
小 野 田 分 団	0	0
須 恵 分 団	2	18
赤 崎 分 団	1	18
本 山 分 団	2	22
合 計	14	112

## 7 消防団車両及び機械器具

### (1) 配備管理状況

#### 【宇部市消防団】

所 属 / 機 庫		消 防 ポンプ 自 動 車	小 型 動 力 ポンプ積載車	小 型 動 力 ポ ン プ	その他の車両 ( 指 令 車 )
消 防 団 本 部					1
東 部 方 面 隊	東 岐 波 分 団	古 殿		1	1
		丸 尾		1	1
		岐 波 浦		1	1
		前 田	1		1
	西 岐 波 分 団	白 土	1		1
		住 吉	1		
		山 村		1	1
	片 倉		1	1	
中 央 方 面 隊	上 宇 部 分 団	沼	1		1
		開		1	1
	恩 田 分 団	1			
	東 分 団	1		1	
西 分 団	1		1		
西 部 方 面 隊	藤 山 分 団	1		1	
	厚 南 分 団	西 宇 部	1		1
		妻 崎	1		
		中 野		1	1
	東 割		1	1	
北 部 方 面 隊	厚 東 分 団	棚 井	1		1
		駅 前		1	1
		広 瀬		1	1
	二 俣 瀬 分 団	木 田	1		1
		車 地		1	1
		上 山 中		1	1
		善 和		1	1
	小 野 分 団	下 小 野	1		
		上 小 野		1	1
		市 小 野		1	1
楡 小 野			1	1	
岩 川			1	1	
白 木			1	1	
大 山		1	1		

所 属 / 機 庫		消 防 ポンプ 自 動 車	小 型 動 力 ポンプ積載車	小 型 動 力 ポ ン プ	その他の車両 (指 令 車)	
楠 方 面 隊	機 動 隊	1		2	1	
	船 木 分 団	綿 屋 町		1	1	
		下 田 町 (1)		1	1	
		下 田 町 (2)				
	万 倉 分 団	新 川		1	1	
		栄 町		1	1	
		沼 田 ヶ 原		1	1	
	吉 部 分 団	土 井				
		中 市		1	1	
		藤 ヶ 瀬				
	荒 滝		1	1		
合 計		14 台	27 台	37 台	2 台	

【山陽小野田市消防団】

所 属 / 機 庫		消 防 ポンプ 自 動 車	小 型 動 力 ポンプ積載車	小 型 動 力 ポ ン プ	その他の車両
団 本 部				2	1
第 1 方 面 隊	厚 狭 北 分 団	1		1	
	厚 狭 分 団	1		1	
	出 合 分 団	1		1	
	埴 生 分 団	1		1	
第 2 方 面 隊	津 布 田 分 団	1		1	
	厚 陽 分 団	1		1	
	高 泊 分 団	1		1	
	高 千 帆 分 団	1		1	
	有 帆 分 団	1		1	
第 3 方 面 隊	小 野 田 分 団	1		1	
	須 恵 分 団	1		1	
	赤 崎 分 団	1		1	
	本 山 分 団	1		1	
合 計		13 台	0 台	15 台	1 台

## (2) 消防ポンプ自動車

## 【宇部市消防団】

所属 / 機庫		車名	排気量 (cc)	乗車 定員 (人)	ポンプ 級別 / 製作所	購入 年月	
東部方面隊	東岐波分団	前田 日野 CD-1	4,000	6	A-2 吉谷	H27. 2	
	西岐波分団	白土 日野 CD-1	4,000	5	A-2 モリタ	H22. 2	
		住吉 日産 BD-1	3,950	7	A-2 モリタ	S60. 12	
中央方面隊	上宇部分団	沼 いすゞ CD-1	4,777	6	A-2 吉谷	H14. 11	
	恩田分団		日産 CD-1	4,210	8	A-2 モリタ	H 4. 12
	東分団		日野 CD-1	4,000	6	A-2 吉谷	H26. 2
	西分団		日野 CD-1	4,000	6	A-2 モリタ	H23. 12
西部方面隊	藤山分団		いすゞ CD-1	4,330	8	A-2 吉谷	H 7. 3
	厚南分団	西宇部 日野 CD-1	4,000	6	A-2 モリタ	H23. 1	
		妻崎 日産 BD-1	4,160	7	A-2 モリタ	H 2. 1	
北部方面隊	厚東分団	棚井 いすゞ CD-1	4,570	8	A-2 モリタ	H 8. 3	
	二俣瀬分団	木田 いすゞ CD-1	4,570	8	A-2 モリタ	H 8. 12	
	小野分団	下小野 日産 BD-1	4,160	7	A-2 GMいちほら	H 2. 9	
楠方面隊	機動隊		日野 CD-1	4,890	8	A-2 吉谷	H12. 12

## 【山陽小野田市消防団】

所属 / 機庫		車名	排気量 (cc)	乗車 定員 (人)	ポンプ 級別 / 製作所	購入 年月
第1方面隊	厚狭北分団	日野 CD-1	4,000	6	A-2 吉谷	H20. 12
	厚狭分団	日野 CD-1	4,000	6	A-2 モリタ	H19. 3
	出合分団	日野 CD-1	4,000	6	A-2 モリタ	H20. 2
	埴生分団	日野 CD-1	4,000	6	A-2 モリタ	H19. 3
第2方面隊	津布田分団	日野 CD-1	4,000	6	A-2 モリタ	H19. 3
	厚陽分団	日野 CD-1	4,000	6	A-2 モリタ	H20. 2
	高泊分団	いすゞ CD-1	4,570	7	A-2 吉谷	H13. 3
	高千帆分団	日産 CD-1	4,214	8	A-2 日本ドライケミカル	H 7. 3
	有帆分団	日野 CD-1	4,000	6	A-2 モリタ	H19. 3
第3方面隊	小野田分団	日野 CD-1	4,000	6	A-2 モリタ	H27. 3
	須恵分団	日野 CD-1	4,000	6	A-2 モリタ	H22. 3
	赤崎分団	日産 CD-1	4,770	7	A-2 モリタ	H15. 3
	本山分団	日野 CD-1	4,000	6	A-2 吉谷	H20. 12

(3) 小型動力ポンプ積載車

【宇部市消防団】

所 属 / 機 庫			車 名 / 型 式		排 気 量 (cc)	乗 車 定 員 (人)	購 入 年 月
東部方面隊	東岐波分団	古 殿	日 産	L - BF22 改	1,590	6	S63.10
		丸 尾	ダイハツ	EBD - S331W	650	4	H20.12
		岐 波 浦	ダイハツ	V - S110W	650	4	H10.11
	西岐波分団	山 村	日 産	GBSK2F23	1,990	6	H 8. 3
		片 倉	ダイハツ	GD-S210V 改	650	4	H12. 3
中央方面隊	上宇部分団	開	日 産	KG - SR8F23	3,150	6	H10. 3
西部方面隊	厚南分団	中 野	日 産	T-SJ2F23 改	1,621	6	H 5.12
		東 割	日 産	GBSK2F23	1,990	6	H 8. 3
北部方面隊	厚東分団	駅 前	日 産	GB-SK2F23	1,990	8	H 9. 9
		広 瀬	ダイハツ	GD-S210V 改	650	4	H11.12
	二俣瀬分団	車 地	い す ゞ	BKG-NHS85A	2,990	6	H22. 3
		上 山 中	ダイハツ	EBG-S331W	650	4	H25. 2
		善 和	ダイハツ	V-S110P	650	4	H 9.10
	小野分団	上 小 野	ダイハツ	V-S110P 改	650	4	H 8. 2
		市 小 野	日 産	L-BF22 改	1,590	6	H 1.12
		楡 小 野	日 産	ZD30	2,950	6	H20. 2
		岩 川	ダイハツ	GD-S210W	650	4	H14. 2
		臼 木	ダイハツ	GD-S210V 改	650	4	H11.12
大 山	ダイハツ	EBG-S331W	650	4	H25. 2		
楠方面隊	船木分団	綿屋町	ダイハツ	LE-S330W	650	4	H18. 2
		下田町(1)	ダイハツ	LE-S330W	650	4	H18. 2
		新 川	ダイハツ	LE-S330W	650	4	H17. 3
	万倉分団	栄 町	ダイハツ	EBD-S331W	650	4	H21.12
		沼田ヶ原	ダイハツ	LE-S330W	650	4	H17. 3
	吉部分団	中 市	ダイハツ	EBD-S331W	650	4	H21.12
		荒 滝	ダイハツ	LE-S330W	650	4	H17. 3

## (4) 小型動力ポンプ

## 【宇部市消防団】

所 属 / 機 庫		ポ ン プ 製 作 所	型 式	級 別	購 入 年 月	
東部方面隊	東岐波分団	古 殿	ラビット	一段タービン	B-3	H 8. 2
		丸 尾	トーハツ	一段タービン	B-2	H20. 12
		岐 波 浦	ラビット	一段タービン	B-3	H10. 11
		前 田	トーハツ	一段タービン	B-2	H27. 2
	西岐波分団	白 土	ラビット	一段タービン	B-2	H22. 2
		山 村	トーハツ	一段タービン	B-3	H 8. 2
片 倉		ラビット	一段タービン	B-3	H14. 2	
中央方面隊	上宇部分団	沼	トーハツ	一段タービン	B-3	H14. 11
		開	シバウラ	一段タービン	B-2	H20. 1
	東 分 団	トーハツ	一段タービン	B-2	H26. 2	
	西 分 団	ラビット	一段タービン	B-2	H23. 12	
西部方面隊	藤 山 分 団		トーハツ	一段タービン	B-3	H 7. 3
	厚南分団	西 宇 部	ラビット	一段タービン	B-2	H23. 1
		中 野	ラビット	一段タービン	B-3	H 8. 2
		東 割	トーハツ	一段タービン	B-3	H 8. 2
北部方面隊	厚東分団	棚 井	ラビット	一段タービン	B-3	H 8. 3
		駅 前	トーハツ	一段タービン	B-2	H 9. 9
		広 瀬	トーハツ	一段タービン	B-3	H 3. 11
	二俣瀬分団	木 田	ラビット	一段タービン	B-3	H 8. 12
		車 地	シバウラ	一段タービン	B-2	H22. 3
		上 山 中	トーハツ	一段タービン	B-2	H25. 2
		善 和	シバウラ	一段タービン	B-3	H10. 10
	小野分団	上 小 野	ラビット	一段タービン	B-3	H 7. 2
		市 小 野	トーハツ	一段タービン	B-3	H 3. 11
		椴 小 野	ラビット	一段タービン	B-2	H20. 2
		岩 川	ラビット	一段タービン	B-3	H 4. 12
		臼 木	ラビット	一段タービン	B-3	H 8. 2
		大 山	トーハツ	一段タービン	B-2	H25. 2
楠方面隊	機 動 隊		トーハツ	一段タービン	B-2	H18. 7
			トーハツ	一段タービン	B-3	H10. 12
	船木分団	綿屋町	トーハツ	一段タービン	B-3	H20. 3
		下田町(1)	トーハツ	一段タービン	B-3	H20. 3
		新 川	トーハツ	一段タービン	B-3	H20. 3
	万倉分団	栄 町	トーハツ	一段タービン	B-3	H21. 12
		沼田ヶ原	トーハツ	一段タービン	B-3	H20. 12
	吉部分団	中 市	トーハツ	一段タービン	B-3	H21. 12
		荒 滝	トーハツ	一段タービン	B-3	H20. 12



【山陽小野田市消防団】

所 属 / 機 庫		ポ ン プ 製 作 所	型 式	級 別	購 入 年 月
団 本 部		トーハツ	一段タービン	B-2	H10. 1
		トーハツ	一段タービン	B-3	H11. 2
第 1 方面 隊	厚 狭 北 分 団	トーハツ	一段タービン	B-3	H11. 2
	厚 狭 分 団	トーハツ	一段タービン	B-3	H10. 2
	出 合 分 団	トーハツ	一段タービン	B-3	H10. 2
	埴 生 分 団	トーハツ	一段タービン	B-3	H10. 2
第 2 方面 隊	津 布 田 分 団	トーハツ	一段タービン	B-3	H10. 2
	厚 陽 分 団	トーハツ	一段タービン	B-3	H11. 3
	高 泊 分 団	トーハツ	一段タービン	B-2	H 7. 9
	高 千 帆 分 団	トーハツ	一段タービン	B-2	H 7. 9
	有 帆 分 団	トーハツ	一段タービン	B-2	H27. 3
第 3 方面 隊	小 野 田 分 団	トーハツ	一段タービン	B-2	H10. 1
	須 恵 分 団	トーハツ	一段タービン	B-2	H10. 1
	赤 崎 分 団	トーハツ	一段タービン	B-2	H10. 1
	本 山 分 団	トーハツ	一段タービン	B-2	H10. 1

(5) その他の車両

【宇部市消防団】

( 指 令 車 )

所 属 / 機 庫	車 名 / 型 式		排 気 量 ( c c )	乗 車 定 員 ( 人 )	購 入 年 月
消 防 団 本 部	日 産	CBA-NC25	1,990	8	H18. 2
機 動 隊	ス バ ル	TA-SG5	1,990	5	H14.12

【山陽小野田市消防団】

所 属 / 機 庫	車 名 / 型 式		排 気 量 ( c c )	乗 車 定 員 ( 人 )	購 入 年 月
団 本 部	ト ヨ タ	CBA-ANM10G	2,000	7	H17. 2

## 8 消防団機庫

### 【宇部市消防団】

所属 / 機庫		場所	土地 (㎡)	建物 (㎡)	建築 年月	
東 部 方面隊	東岐波分団	花 園	東岐波 2777-3	60.00	30.48	S60.12
		古 殿	東岐波 494-4	96.64	25.63	S55. 3
		丸 尾	東岐波 4138-13 の一部	32.96	11.93	S54. 3
		岐波浦	東岐波 1450-2	63.94	15.44	H 4.12
		前 田	東岐波 1777	38.71	38.71	H27. 2
	西岐波分団	白 土	床波四丁目 2076 他	327.69	83.22	H22. 3
		住 吉	床波六丁目 3041-18・19	90.18	32.66	H 9. 3
		山 村	西岐波 2478	300.00	30.48	H 6. 3
片 倉		西岐波 5172-1	143.35	15.44	H10. 1	
中 央 方面隊	上宇部分団	沼	沼二丁目 1669-3 の内	43.12	30.00	S48.12
		開	常盤台二丁目 834-1	194.00	30.18	H10. 3
	恩 田 分 団	八王子町 636-9	126.24	30.00	S48.12	
	東 分 団	松山町二丁目 5-16	74.77	28.79	S32.11	
	西 分 団	島三丁目 1-9	383.47	83.22	H24. 3	
西 部 方面隊	藤 山 分 団	文京町 2244-1	30.48	30.48	H 8. 3	
	厚 南 分 団	西宇部	西宇部南二丁目 1350-1	175.46	38.71	H23. 3
		妻 崎	東須恵 2954-1	146.00	28.50	S47. 2
		中 野	東須恵 276-4 の一部	218.60	33.84	H13. 3
		東 割	妻崎開作 1	111.09	22.21	S52.10
北 部 方面隊	厚 東 分 団	棚 井	棚井 43-3 の一部	56.61	26.14	H 8. 3
		駅 前	吉見 966-12	79.25	30.48	H 7. 4
		広 瀬	広瀬 560-1	11.46	11.46	S62.12
	二俣瀬分団	木 田	木田 560-3 の一部	22.21	22.21	S53. 2
		車 地	木田 173	30.48	30.48	H 2. 2
		上山中	山中 411-9	119.00	28.97	H15.12
		善 和	善和 108-2・5	135.80	15.44	H 9. 3
	小 野 分 団	下小野	小野 8265-22 の一部	71.70	30.48	S61. 6
		上小野	小野 3677	13.20	12.67	S54. 3
		市小野	小野 1305 第 1	30.00	22.90	S50.12
		楡小野	楡小野 534-2	38.50	21.00	S48.10
		岩 川	小野 6731 第 3	53.03	17.80	H14.11
		白 木	小野 10139-2 の一部	11.46	11.46	S60. 3
大 山		小野 9129-2 の一部	15.44	15.44	H 4.12	

所属 / 機庫		場 所	土 地 (㎡)	建 物 (㎡)	建 築 年 月	
楠 方 面 隊	機 動 隊	船木 442-10	99.10	41.83	S58. 3	
	船 木 分 団	綿 屋 町	船木 184	161.98	16.20	H12. 3
		下 田 町 (1)	船木 690-5	147.16	18.25	H18. 2
		下 田 町 (2)	船木 635	23.00	9.04	S56. 2
		新 川	船木 3648-1	801.90	20.22	H26. 2
	万 倉 分 団	栄 町	西万倉 1698-1	413.96	52.54	S60. 1
		沼 田 ケ 原	芦河内 11-6	213.00	25.20	H16. 12
		土 井	奥万倉 168-3	43.61	10.50	S55. 3
	吉 部 分 団	中 市	東吉部 3329-4	196.17	34.35	H13. 11
		藤 ケ 瀬	西吉部 461	495.86	13.15	H 4. 2
		荒 滝	東吉部 1086	542.14	18.25	H14. 3

【山陽小野田市消防団】

所属 / 機庫		場 所	土 地 (㎡)	建 物 (㎡)	建 築 年 月	
第1方面隊	厚 狭 北 分 団	厚 狭 北 分 団 庫	大字厚狭字上赤川 5112 番地 5(赤川)	287.18	67.50	H20. 3
		赤川防災倉庫	大字厚狭 5723 番地 1(沓山田)	188.70	12.20	H 1. 1
		森広防災倉庫	大字厚狭 2708 番地 3(森広)	—	12.60	—
	厚 狭 分 団	厚 狭 分 団 庫	大字鴨庄 81 番地 6(寝太郎二) 仮設山陽総合事務所車庫併設	—	—	—
		厚 狭 防 災 倉 庫	大字鴨庄 98 番地 1(千町 5)	—	78.00	S59.12
		鴨 庄 防 災 倉 庫	大字鴨庄 950 番地 5(鴨庄西) 山陽総合事務所敷地内	—	12.40	—
		下 津 防 災 倉 庫	大字郡 2013 番地 5(西下津)	324.45	22.30	H 3 . 1
	出 合 分 団	出 合 分 団 庫	大字山野井 2743 番地(栗田)	167.71	49.95	H 1 9 . 3
	埴 生 分 団	埴 生 分 団 庫	大字埴生 525 番地 1(東側) 埴生支所併設	—	34.10	—
		福 田 防 災 倉 庫	大字福田 777 番地 9(下福田)	55.10	24.00	S 6 1 . 3
大 持 防 災 倉 庫		大字埴生 3133 番地 5(大持)	94.53	17.50	H 3 . 1 2	
第2方面隊	津 布 田 分 団	津 布 田 分 団 庫	大字津布田 1061 番地(東郷)	436.75	31.05	H16.11
	厚 陽 分 団	厚 陽 分 団 庫	大字郡 3976 番地 17(渡場)	282.00	49.95	H 1 9 . 3
	高 泊 分 団	高 泊 分 団 庫	大字西高泊 1768 番地 1(郷)	164.82	49.95	S 6 1 . 3
	高 千 帆 分 団	高 千 帆 分 団 庫	日の出一丁目 1 番 1 号(新生町第 一)山陽小野田市役所併設	—	58.48	H 7 . 3
	有 帆 分 団	有 帆 分 団 庫	大字有帆 742 番地 1(杵築)	174.25	52.65	S 6 0 . 3
第3方面隊	小 野 田 分 団	小 野 田 分 団 庫	栄町 7 番 3 号(栄町)	95.52	48.19	H 2 . 3
		小 野 田 防 災 倉 庫	大字小野田 6114 番地 3(南中川)	170.56	52.00	S55.11
	須 恵 分 団	須 恵 分 団 庫	港町 7 番(港町)	267.40	61.84	H 1 2 . 2
	赤 崎 分 団	赤 崎 分 団 庫	赤崎一丁目 1 番 5 号(西の浜)	174.25	52.65	S 6 0 . 3
	本 山 分 団	本 山 分 団 庫	大字小野田 1967 番地(浜河内)	498.31	52.00	S57.12

## 消防団協力事業所表示制度 ≪ 登録事業所一覧 ≫

### 【宇部市消防団協力事業所一覧】

番号	事業所名	初年度登録年月日
1	山口宇部農業協同組合	平成22年3月1日
2	ルネサスセミコンダクタ マニュファクチャリング株式会社山口工場	平成22年3月1日
3	宇部興産株式会社 宇部ケミカル工場	平成22年3月1日
4	宇部マテリアルズ株式会社	平成22年3月1日
5	チタン工業株式会社	平成22年3月1日
6	宇部物流サービス株式会社 宇部営業所	平成22年3月1日
7	船木鉄道株式会社	平成22年3月1日
8	新川物流株式会社 西宇部営業所	平成22年3月1日
9	山口県漁業協同組合 宇部統括支店	平成23年3月1日



### 【山陽小野田市消防団協力事業所一覧】

番号	事業所名	初年度登録年月日
1	THK株式会社 山口工場	平成23年3月18日
2	厚和産業株式会社	平成23年3月18日
3	日鍛バルブ株式会社 山陽工場	平成23年3月18日
4	化薬アクゾ株式会社 厚狭工場	平成23年3月18日
5	日本化薬株式会社 厚狭工場	平成23年3月18日
6	日産化学工業株式会社 小野田工場	平成23年3月18日
7	共英製鋼株式会社 山口事業所	平成23年3月18日
8	戸田工業株式会社 小野田事業所	平成23年3月18日
9	西部石油株式会社 山口製油所	平成23年3月18日



### 【総務省消防庁消防団協力事業所一覧】

番号	事業所名	初年度登録年月
1	山口宇部農業協同組合	平成23年2月
2	厚和産業株式会社	平成23年2月