

消 防 団



楠こもれびの郷

温泉施設、農産物直売所、地元食材にこだわった農家レストラン、研修・体験ができる農園からなり複合施設で、天然温泉は源泉掛け流し。浴室は総ひのき作りで、木の香りに包まれたいやしの時間が過ごせます。
(宇部市)

お祝い夢花火

10月に開催される市民まつりの前夜祭として打ち上げられる花火で、市民の希望や夢を乗せて夜空に大輪の花を咲かせます。

晩秋の澄みきった夜空の花火が、海面に映り込む景色は得も言われぬ美しさがあります。(山陽小野田市)



消防団協力事業所表示制度登録事業所一覧

【宇部市消防団協力事業所一覧】

番号	事業所名	初年度登録年月日
1	山口宇部農業協同組合	平成22年3月1日
2	ルネサスミコンダク九州・山口株式会社 山口工場	平成22年3月1日
3	宇部興産株式会社 宇部加工工場	平成22年3月1日
4	宇部マテリアルズ株式会社	平成22年3月1日
5	チタン工業株式会社	平成22年3月1日
6	宇部物流サービス株式会社 宇部営業所	平成22年3月1日
7	船木鉄道株式会社	平成22年3月1日
8	新川物流株式会社 西宇部営業所	平成22年3月1日
9	山口県漁業協同組合 宇部統括支店	平成23年3月1日



【山陽小野田市消防団協力事業所一覧】

番号	事業所名	初年度登録年月日
1	THK株式会社 山口工場	平成23年3月18日
2	厚和産業株式会社	平成23年3月18日
3	日鍛バルブ株式会社 山陽工場	平成23年3月18日
4	化薬アクゾ株式会社 厚狭工場	平成23年3月18日
5	日本化薬株式会社 厚狭工場	平成23年3月18日
6	日産化学工業株式会社 小野田工場	平成23年3月18日
7	共英製鋼株式会社 山口事業所	平成23年3月18日
8	戸田工業株式会社 小野田事業所	平成23年3月18日
9	西部石油株式会社 山口製油所	平成23年3月18日

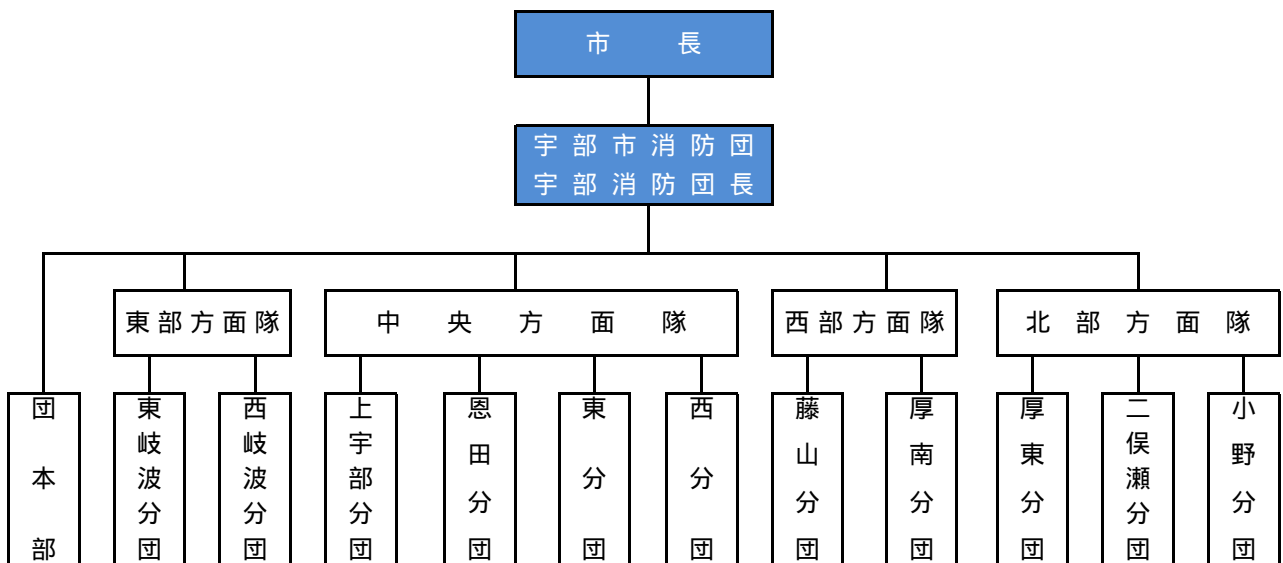


【総務省消防庁消防団協力事業所一覧】

番号	事業所名	初年度登録年月
1	山口宇部農業協同組合	平成23年2月
2	厚和産業株式会社	平成24年2月

1 消防団組織及び分団別定数

(1) 宇部市消防団宇部消防団

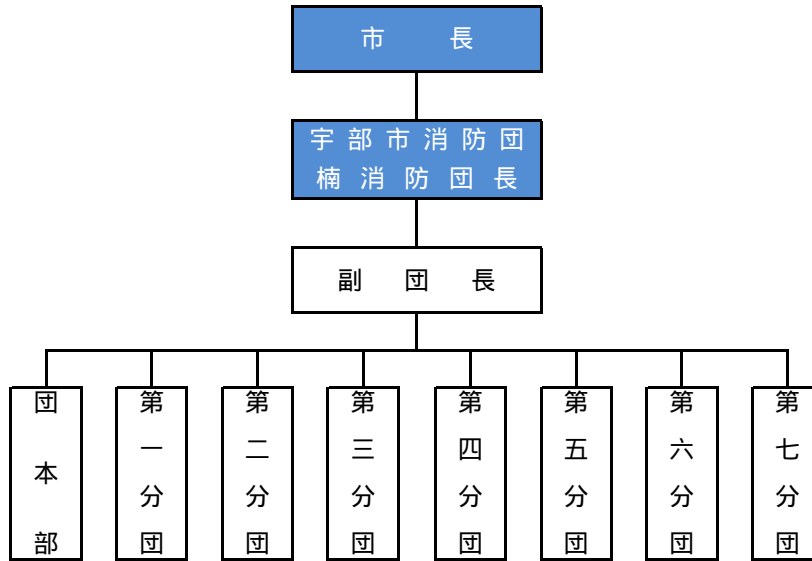


[単位：人]

消防団員定数表 (職階別)	職階級	所 属	団 本 部	東部方面隊		中央方面隊				西部方面隊		北部方面隊			合 計
				東岐波分団	西岐波分団	上宇部分団	恩田分団	東分団	西分団	藤山分団	厚南分団	厚東分団	二俣瀬分団	小野分団	
				団 長	1										
方面隊長 (副団長)				1				1			1			1	4
本部長 または 分団長	1	1	1	1	1	1	1	1	1	1	1	1	1	1	12
副本部長 または 副分団長	1	1	1	1	1	1	1	1	1	1	1	1	1	1	12
部 長	3	5	5	3	2	3	3	2	4	3	3	3	5	41	
班 長		10	13	5	4	5	5	4	16	8	8	10	88		
団 員		46	52	27	18	20	20	19	50	25	27	58	362		
(分団合計)		63	72	37	26	30	30	27	72	38	40	75	510		
(本部/方面隊合計)	6		136				124		100			154	520		
実員数	方面隊長			1			1		1			1			
	本部/分団 (平成24年4月1日現在)	6	61	65	36	26	30	27	27	72	35 (1)	36 (1)	74 (2)	499 (4)	

()内は女性消防団員の内数

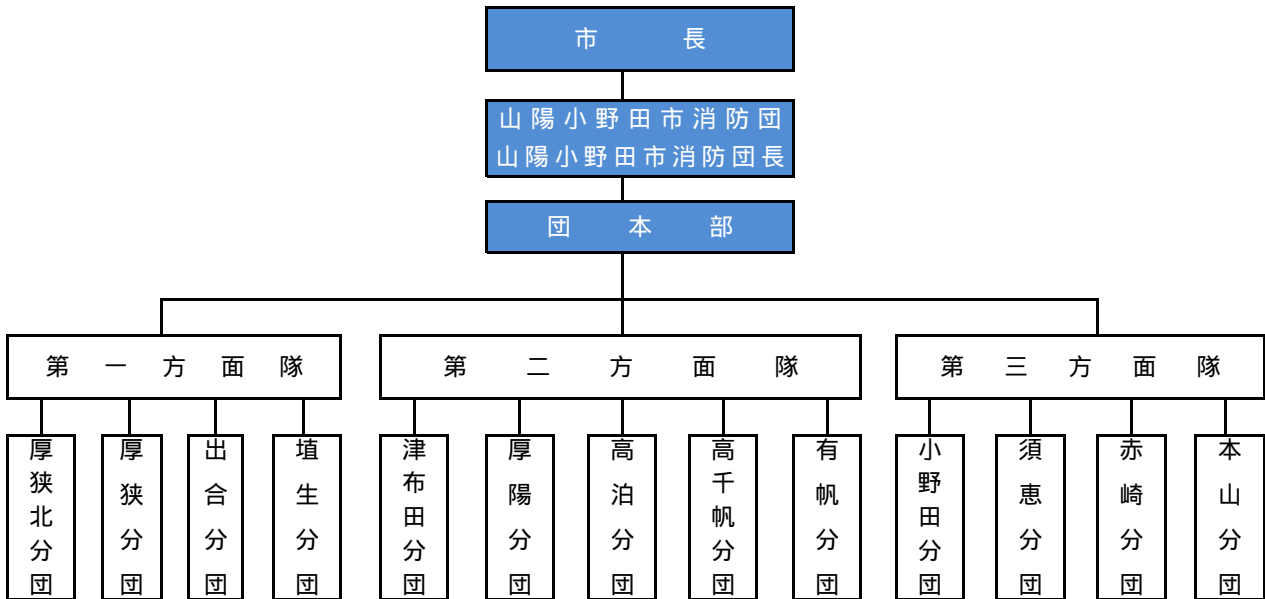
(2) 宇部市消防団楠消防団



[単位：人]

消防団員定数表 (職階別)	所 属 職 階 級	団 本 部 (機 動 隊)	第 一 分 団	第 二 分 団	第 三 分 団	第 四 分 団	第 五 分 団	第 六 分 団	第 七 分 団	合 計
	団 長	1								1
	副 団 長	2								2
	本 部 長 また は 分 団 長	1	1	1	1	1	1	1	1	8
	副 本 部 長 また は 機 動 隊 長	4								4
	副 隊 長 また は 副 分 団 長	1	1	1	1	1	1	1	1	8
	部 長	2	1	2	1	2	2	2	1	13
	班 長	2	2	2	2	2	2	2	2	16
	団 員	11	11	18	11	19	19	24	15	128
	合 計	24	16	24	16	25	25	30	20	180
実員数	平成24年4月1日現在	22	15	18	16	18	20	29	17	155

(3) 山陽小野田市消防団



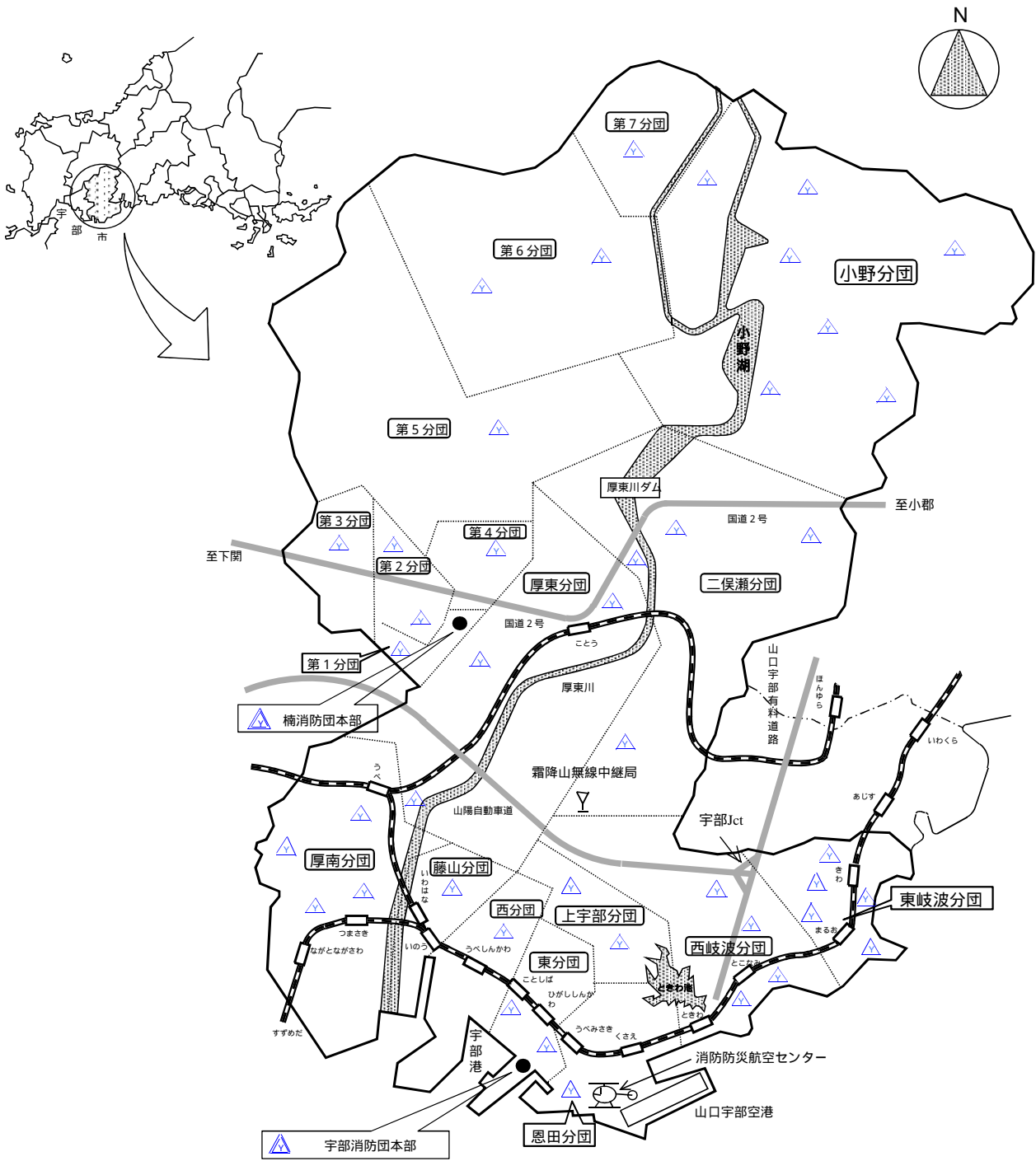
[単位：人]

消防団員 定数表 (職階別)	所 属 職 階 級	団 本 部	第一方面隊				第二方面隊					第三方面隊				合 計
			厚狭北分団	厚狭分団	出合分団	埴生分団	津布田分団	厚陽分団	高泊分団	高千帆分団	有帆分団	小野田分団	須恵分団	赤崎分団	本山分団	
			団 長	1												
方面隊長 (副団長)	3	1(注)				1(注)					1(注)				3	
本 部 長 または 分 団 長	1	1	1	1	1	1	1	1	1	1	1	1	1	1	1	14
副 本 部 長 または 副 分 団 長	1	1	1	1	1	1	1	1	1	1	1	1	1	1	1	14
部 長	1	4	4	2	5	2	2	2	2	2	3	2	3	2	36	
班 長	2	7	7	3	8	3	3	3	3	3	5	3	5	3	58	
団 員	18	42	42	19	45	19	19	19	19	19	30	19	30	19	359	
合 計	27	55	55	26	60	26	26	26	26	26	40	26	40	26	485	
実員数	本部/分団 (平成24年4月1日現在)	17 (12)	45	55	26	57	26	24	21	24	23	24	20	36	25	423 (12)

(注) 方面隊長は団本部に所属、また()内は女性消防団員の内数

2 消防団配置図

(1) 宇部市消防団配置図



凡例	
	消防団本部
	消防分団
	分団境界線

(2) 山陽小野田市消防団配置図



凡 例	
	消防団本部
	消防分団
	分団境界線

3 消防団員「階級別」年齢

【宇部消防団】

[単位：人]

年 齢	団 長	副団長	分団長	副分団長	部 長	班 長	団 員	合 計
20 歳未満							3	3
20 歳以上～25 歳未満							14	14
25 歳以上～30 歳未満							19	19
30 歳以上～35 歳未満						1	46	47
35 歳以上～40 歳未満						4	73	77
40 歳以上～45 歳未満					3	13	66	82
45 歳以上～50 歳未満					8	11	42	61
50 歳以上～55 歳未満		1	1	2	4	16	35	59
55 歳以上～60 歳未満			2	5	6	23	32	68
60 歳以上～65 歳未満			6	4	14	14	6	44
65 歳以上～70 歳未満	1	2	3	1	6	6	5	24
70 歳以上		1						1
合 計	1	4	12	12	41	88	341	499
平 均	65	65	56	59	56	53	42	46

【楠消防団】

[単位：人]

年 齢	団 長	副団長	分団長	副分団長	部 長	班 長	団 員	合 計
20 歳未満								0
20 歳以上～25 歳未満							5	5
25 歳以上～30 歳未満							4	4
30 歳以上～35 歳未満							15	15
35 歳以上～40 歳未満							21	21
40 歳以上～45 歳未満			1			3	14	18
45 歳以上～50 歳未満			1		1	1	15	18
50 歳以上～55 歳未満		1		3	2	6	20	32
55 歳以上～60 歳未満			4	4	9	5	5	27
60 歳以上～65 歳未満	1	1	6	1		1	5	15
65 歳以上～70 歳未満								0
70 歳以上								0
合 計	1	2	12	8	12	16	104	155
平 均	61	56	57	56	55	53	42	46

【山陽小野田市消防団】

[単位：人]

年 齢	団 長	副団長	分団長	副分団長	部 長	班 長	団 員	合 計
20 歳未満							3	3
20 歳以上～25 歳未満							19	19
25 歳以上～30 歳未満							25	25
30 歳以上～35 歳未満							50	50
35 歳以上～40 歳未満						2	71	73
40 歳以上～45 歳未満						6	57	63
45 歳以上～50 歳未満					1	6	30	37
50 歳以上～55 歳未満			1	1	7	18	19	46
55 歳以上～60 歳未満			1	3	13	13	18	48
60 歳以上～65 歳未満			6	7	13	10	8	44
65 歳以上～70 歳未満		1	5	2	1	2		11
70 歳以上	1	2	1					4
合 計	1	3	14	13	35	57	300	423
平 均	70	70	64	60	58	53	39	44

4 消防団員「階級別」勤続年数

【宇部消防団】

[単位：人]

勤続年数	団 長	副団長	分団長	副分団長	部 長	班 長	団 員	合 計
5 年未満							113	113
5 年以上～10 年未満						4	62	66
10 年以上～15 年未満					4	14	84	102
15 年以上～20 年未満			1		6	13	46	66
20 年以上～25 年未満				3	8	28	17	56
25 年以上～30 年未満		1	4	3	13	20	10	51
30 年以上～35 年未満		1	3	6	6	5	5	26
35 年以上～40 年未満		1	1		2	1	3	8
40 年以上～45 年未満	1	1	3		1	3	1	10
45 年以上					1			1
合 計	1	4	12	12	41	88	341	499
平 均	1	38	31	27	24	21	10	14

【楠消防団】

[単位：人]

勤続年数	団 長	副団長	分団長	副分団長	部 長	班 長	団 員	合 計
5 年未満							29	29
5 年以上～10 年未満						1	24	25
10 年以上～15 年未満			1			2	9	12
15 年以上～20 年未満				1	2	2	18	23
20 年以上～25 年未満			1	5	4	5	15	30
25 年以上～30 年未満			4	1	1	5	7	18
30 年以上～35 年未満	1	2	3	1	4	1	1	13
35 年以上～40 年未満			2		1			3
40 年以上～45 年未満			1				1	2
45 年以上								0
合 計	1	2	12	8	12	16	104	155
平 均	34	31	29	23	27	22	12	17

【山陽小野田市消防団】

[単位：人]

勤続年数	団 長	副団長	分団長	副分団長	部 長	班 長	団 員	合 計
5 年未満							85	85
5 年以上～10 年未満						1	89	90
10 年以上～15 年未満					1	4	50	55
15 年以上～20 年未満					1	15	38	54
20 年以上～25 年未満			1	1	7	10	21	40
25 年以上～30 年未満			2	2	8	13	9	34
30 年以上～35 年未満			4	5	8	8	6	31
35 年以上～40 年未満	1	2	4	4	7	5	2	25
40 年以上～45 年未満			3	1	2	1		7
45 年以上		1			1			2
合 計	1	3	14	13	35	57	300	423
平 均	38	40	34	33	30	24	9	15

5 消防団員「階級別」年報酬及び費用弁償

【宇部消防団】

年 報 酬

[単位：円]

階 級	団 長	副 団 長	分 団 長	副分団長	部 長	班 長	団 員
金 額	82,500	69,000	50,500	45,500	37,000	37,000	36,000

費 用 弁 償

[単位：円]

1 回 あたりの手当支給額		
出 動	訓 練	講 習
7,000	5,000	3,000

【楠消防団】

年 報 酬

[単位：円]

階 級	団 長	副 団 長	分 団 長	副分団長	部 長	班 長	団 員
金 額	82,500	69,000	50,500	45,500	37,000	37,000	36,000

費 用 弁 償

[単位：円]

1 回 あたりの手当支給額		
出 動	訓 練	講 習
3,500	2,500	1,500

【山陽小野田市消防団】

年 報 酬

[単位：円]

階 級	団 長	副 団 長	分 団 長	副分団長	部 長	班 長	団 員
金 額	81,000	67,500	49,000	44,000	35,500	35,000	34,500

費 用 弁 償

[単位：円]

1 回 あたりの手当支給額		
出 動	訓練その他の公務	器具手入れ
6,500	5,300	1,200

6 消防団「災害出動」状況

【宇部消防団】

分 団 名	出動件数(件)	出動人員(人)
団 本 部	10	27
東 岐 波 分 団	1	15
西 岐 波 分 団	3	39
上 宇 部 分 団	3	40
恩 田 分 団	1	18
東 分 団	0	0
西 分 団	0	0
藤 山 分 団	1	13
厚 南 分 団	1	7
厚 東 分 団	0	0
二 俣 瀬 分 団	1	11
小 野 分 団	2	94
合 計	23	264

【楠消防団】

分 団 名	出動件数(件)	出動人員(人)
団本部(機動隊)	3	46
第 1 分 団	1	3
第 2 分 団	1	4
第 3 分 団	1	3
第 4 分 団	1	5
第 5 分 団	1	2
第 6 分 団	1	14
第 7 分 団	1	5
合 計	10	82

【山陽小野田市消防団】

分 団 名	出動件数(件)	出動人員(人)
団 本 部	0	0
厚 狭 北 分 団	0	0
厚 狭 分 団	2	7
出 合 分 団	3	14
埴 生 分 団	2	17
津 布 田 分 団	0	0
厚 陽 分 団	0	0
高 泊 分 団	1	8
高 千 帆 分 団	0	0
有 帆 分 団	1	6
小 野 田 分 団	1	6
須 恵 分 団	0	0
赤 崎 分 団	0	0
本 山 分 団	0	0
合 計	10	58

7 消防団「車両」及び「機械器具」

(1) 配備及び管理状況

【宇部消防団】

所属 / 機庫		消防ポンプ自動車	小型動力ポンプ積載車	小型動力ポンプ	その他の車両
団本部					1 (指令車)
東部方面隊	東岐波分団	花園	1		
		古殿		1	1
		丸尾		1	1
		岐波浦		1	1
		前田		1	1
	西岐波分団	住吉	1		
		白土	1		1
		片倉		1	1
中央方面隊	上宇部分団	沼開	1		1
				1	1
	恩田分団	恩田	1		
	東分団	見初	1		
		神原	1		
	西分団	西	1		1
西部方面隊	藤山分団	藤山	1		1
	厚南分団	西宇部	1		1
		妻崎	1		
		中野		1	1
		東割		1	1
北部方面隊	厚東分団	棚井	1		1
		駅前		1	1
		広瀬		1	1
	二俣瀬分団	木田	1		1
		車地		1	1
		上山中		1	1
		善和		1	1
	小野分団	下小野	1		
		市小野		1	1
		上小野		1	1
		楡小野		1	1
白木			1	1	
岩川			1	1	
大山		1	1		
合計		14台	20台	27台	1台

【楠消防団】

所属 / 機庫		消防ポンプ自動車	小型動力ポンプ積載車	小型動力ポンプ	その他の車両
団本部	機動隊	1		2	1
第1分団	綿屋町		1	1	(指令車)
第2分団	下田町(1)		1	2	
	下田町(2)				
第3分団	西在		1	1	
第4分団	栄町		1	1	
第5分団	沼田ヶ原		1	1	
	土井				
第6分団	藤ヶ瀬			1	
	市		1	1	
第7分団	荒滝		1	1	
合計		1台	7台	11台	1台

【山陽小野田市消防団】

所属 / 機庫		消防ポンプ自動車	小型動力ポンプ積載車	小型動力ポンプ	その他の車両
団本部					1
第1方面隊	厚狭北分団	1		3	(団広報車)
	厚狭分団	1		3	
	出合分団	1		1	
	埴生分団	1		3	
第2方面隊	津布田分団	1		1	
	厚陽分団	1		1	
	高泊分団	1		1	
	高千帆分団	1		1	
	有帆分団	1		1	
第3方面隊	小野田分団	1		1	
	須恵分団	1		1	
	赤崎分団	1		1	
	本山分団	1		1	
合計		13台	0台	19台	1台

(2) 消防ポンプ自動車

【宇部消防団】

所属 / 機庫		車名	排気量(cc)	乗車定員(人)	ポンプ級別及び製作所	購入年月	
東部方面隊	東岐波分団	花園	ニッサン BD-1	3,950	7	A-2 モリタ	S59.11
	西岐波分団	住吉	ニッサン BD-1	3,950	7	A-2 モリタ	S60.12
		白土	ヒノ CD-1	4,000	5	A-2 モリタ	H22.2
中央方面隊	上宇部分団	沼	いすゞ CD-1	4,777	6	A-2 吉谷	H14.11
	恩田分団	恩田	ニッサン CD-1	4,210	8	A-2 モリタ	H4.12
	東分団	神原	ニッサン BD-1	3,950	7	A-2 モリタ	S53.7
		見初	ニッサン BD-1	3,950	7	A-2 吉谷	S57.10
	西分団	西	ヒノ CD-1	4,000	6	A-2 モリタ	H23.12
西部方面隊	藤山分団	藤山	いすゞ CD-1	4,330	8	A-2 吉谷	H7.3
	厚南分団	西宇部	ヒノ CD-1	4,000	6	A-2 モリタ	H23.1
		妻崎	ニッサン BD-1	4,160	7	A-2 モリタ	H2.1
北部方面隊	厚東分団	棚井	いすゞ CD-1	4,570	8	A-2 モリタ	H8.3
	二俣瀬分団	木田	いすゞ CD-1	4,570	8	A-2 モリタ	H8.12
	小野分団	下小野	ニッサン BD-1	4,160	7	A-2GM いちはら	H2.9

【楠消防団】

所属 / 機庫		車名	排気量(cc)	乗車定員(人)	ポンプ級別及び製作所	購入年月
団本部	機動隊	ヒノ CD-1	4,890	8	A-2 吉谷	H12.12

【山陽小野田市消防団】

所属 / 機庫		車名	排気量(cc)	乗車定員(人)	ポンプ級別及び製作所	購入年月
第1方面隊	厚狭北分団	ヒノ CD-1	4,000	6	A-2 吉谷	H20.12
	厚狭分団	ヒノ CD-1	4,000	6	A-2 モリタ	H19.3
	出合分団	ヒノ CD-1	4,000	6	A-2 モリタ	H20.2
	埴生分団	ヒノ CD-1	4,000	6	A-2 モリタ	H19.3
第2方面隊	津布田分団	ヒノ CD-1	4,000	6	A-2 モリタ	H19.3
	厚陽分団	ヒノ CD-1	4,000	6	A-2 モリタ	H20.2
	高泊分団	いすゞ CD-1	4,570	7	A-2 吉谷	H13.3
	高千帆分団	ニッサン CD-1	4,214	8	A-2日本ドライケミカ	H7.3
	有帆分団	ヒノ CD-1	4,000	6	A-2 モリタ	H19.3
第3方面隊	小野田分団	いすゞ CD-1	4,334	8	A-2 吉谷	H6.3
	須恵分団	ヒノ CD-1	4,000	6	A-2 モリタ	H22.3
	赤崎分団	ニッサン CD-1	4,770	7	A-2 モリタ	H15.3
	本山分団	ヒノ CD-1	4,000	6	A-2 吉谷	H20.12

(3) 小型動力ポンプ積載車

【宇部消防団】

所属 / 機庫		車 名 / 型 式		排気量(cc)	乗車定員(人)	購入年月	
東部方面隊	東岐波分団	古 殿	ニ ッ サ ン	L B F 2 2 改	1,590	6	S63.10
		丸 尾	ダ イ ハ ツ	E B D S 3 3 1 W	650	4	H20.12
		岐波浦	ダ イ ハ ツ	V S 1 1 0 W	650	4	H10.11
		前 田	ダ イ ハ ツ	V S 1 1 0 p 改	650	4	H 7. 3
	西岐波分団	山 村	ニ ッ サ ン	G B S K 2 F 2 3	1,990	6	H 8. 3
		片 倉	ダ イ ハ ツ	G D - S 2 1 0 V 改	650	4	H12. 3
中央方面隊	上宇部分団	開	ニ ッ サ ン	K G S R 8 F 2 3	3,150	6	H10. 3
西部方面隊	厚南分団	中 野	ニ ッ サ ン	T - S J 2 F 2 3 改	1,621	6	H 5.12
		東 割	ニ ッ サ ン	G B S K 2 F 2 3	1,990	6	H 8. 3
北部方面隊	厚東分団	駅 前	ニ ッ サ ン	G B - S K 2 F 2 3	1,990	8	H 9. 9
		広 瀬	ダ イ ハ ツ	G D - S 2 1 0 V 改	650	4	H11.12
	二俣瀬分団	車 地	い す ゞ	B K G - N H S 8 5 A	2,990	6	H22. 3
		上山中	ス ズ キ	M - D A 5 1 改	650	4	H 2.12
		善 和	ダ イ ハ ツ	V - S 1 1 0 P	650	4	H 9.10
	小野分団	上小野	ダ イ ハ ツ	V - S 1 1 0 P 改	650	4	H 8. 2
		市小野	ニ ッ サ ン	L - B F 2 2 改	1,590	6	H 1.12
		楡小野	ニ ッ サ ン	Z D 3 0	2,950	6	H20. 2
		白 木	ダ イ ハ ツ	G D - S 2 1 0 V 改	650	4	H11.12
		岩 川	ダ イ ハ ツ	G D - S 2 1 0 W	650	4	H14. 2
大 山	ス ズ キ	V - D D 5 1 B 改	650	4	H 4. 2		

【楠消防団】

所属 / 機庫		車 名 / 型 式		排気量(cc)	乗車定員(人)	購入年月
第 1 分団	綿 屋 町	ダ イ ハ ツ	L E - S 3 3 0 W	650	4	H18. 2
第 2 分団	下田町(1)	ダ イ ハ ツ	L E - S 3 3 0 W	650	4	H18. 2
第 3 分団	西 在	ダ イ ハ ツ	L E - S 3 3 0 W	650	4	H17. 3
第 4 分団	栄 町	ダ イ ハ ツ	E B D - S 3 3 1 W	650	4	H21.12
第 5 分団	沼田ヶ原	ダ イ ハ ツ	L E - S 3 3 0 W	650	4	H17. 3
第 6 分団	市	ダ イ ハ ツ	E B D - S 3 3 1 W	650	4	H21.12
第 7 分団	荒 滝	ダ イ ハ ツ	L E - S 3 3 0 W	650	4	H17. 3

(4) 小型動力ポンプ

【宇部消防団】

所属 / 機庫		ポンプ製作所	型 式	級 別	購入年月	
東部方面隊	東岐波分団	古 殿	ラビット	一段タービン	B-3	H 8. 2
		丸 尾	トーハツ	一段タービン	B-2	H20. 12
		岐波浦	ラビット	一段タービン	B-3	H10. 11
		前 田	トーハツ	一段タービン	B-3	H11. 8
	西岐波分団	白 土	ラビット	一段タービン	B-2	H22. 2
		片 倉	ラビット	一段タービン	B-3	H14. 2
		山 村	トーハツ	一段タービン	B-3	H 8. 2
中央方面隊	上宇部分団	沼	トーハツ	一段タービン	B-3	H14. 11
		開	シバウラ	一段タービン	B-2	H20. 1
	西 分 団	西	ラビット	一段タービン	B-2	H23. 12
西部方面隊	藤山分団	藤 山	トーハツ	一段タービン	B-3	H 7. 3
	厚南分団	西宇部	ラビット	一段タービン	B-2	H23. 1
		中 野	ラビット	一段タービン	B-3	H 8. 2
		東 割	トーハツ	一段タービン	B-3	H 8. 2
北部方面隊	厚東分団	棚 井	ラビット	一段タービン	B-3	H 8. 3
		駅 前	トーハツ	一段タービン	B-2	H 9. 9
		広 瀬	トーハツ	一段タービン	B-3	H 3. 11
	二俣瀬分団	木 田	ラビット	一段タービン	B-3	H 8. 12
		車 地	シバウラ	一段タービン	B-2	H22. 3
		上山中	ラビット	一段タービン	B-3	H 5. 12
		善 和	シバウラ	一段タービン	B-3	H10. 10
	小野分団	市小野	トーハツ	一段タービン	B-3	H 3. 11
		上小野	ラビット	一段タービン	B-3	H 7. 2
		楡小野	ラビット	一段タービン	B-2	H20. 2
		臼 木	ラビット	一段タービン	B-3	H 8. 2
		岩 川	ラビット	一段タービン	B-3	H 4. 12
		大 山	ラビット	一段タービン	B-3	S62. 7

【楠消防団】

所属 / 機庫		ポンプ製作所	型 式	級 別	購入年月
団 本 部	機 動 隊	トーハツ	一段タービン	B-2	H18. 7
		トーハツ	一段タービン	B-3	H10. 12
第 1 分団	綿屋町	トーハツ	一段タービン	B-3	H20. 3
第 2 分団	下田町 (1)	トーハツ	一段タービン	B-3	H20. 3
		トーハツ	一段タービン	B-3	H 9. 12
第 3 分団	西 在	トーハツ	一段タービン	B-3	H20. 3
第 4 分団	栄 町	トーハツ	一段タービン	B-3	H21. 12
第 5 分団	沼田ヶ原	トーハツ	一段タービン	B-3	H20. 12
第 6 分団	藤ヶ瀬	トーハツ	一段タービン	B-3	H 9. 1
	市	トーハツ	一段タービン	B-3	H21. 12
第 7 分団	荒 滝	トーハツ	一段タービン	B-3	H20. 12

【山陽小野田市消防団】

所属 / 機庫		ポンプ製作所	型 式	級 別	購入年月
第 1 方面隊	厚狭北分団	トーハツ	一段タービン	B-3	H11. 2
		トーハツ	一段タービン	B-3	H11. 2
		トーハツ	一段タービン	B-3	H11. 2
	厚 狭 分 団	トーハツ	一段タービン	B-3	H10. 2
		トーハツ	一段タービン	B-3	H11. 2
		トーハツ	一段タービン	B-3	H11. 2
	出 合 分 団	トーハツ	一段タービン	B-3	H10. 2
	埴 生 分 団	トーハツ	一段タービン	B-3	H10. 2
		トーハツ	一段タービン	B-3	H10. 2
		トーハツ	一段タービン	B-3	H10. 2
第 2 方面隊	津布田分団	トーハツ	一段タービン	B-3	H10. 2
	厚 陽 分 団	トーハツ	一段タービン	B-3	H11. 3
	高 泊 分 団	トーハツ	一段タービン	B-2	H 7. 9
	高千帆分団	トーハツ	一段タービン	B-2	H 7. 9
	有 帆 分 団	トーハツ	一段タービン	B-2	H 7. 9
第 3 方面隊	小野田分団	トーハツ	一段タービン	B-2	H10. 1
	須 恵 分 団	トーハツ	一段タービン	B-2	H10. 1
	赤 崎 分 団	トーハツ	一段タービン	B-2	H10. 1
	本 山 分 団	トーハツ	一段タービン	B-2	H10. 1

(5) その他の車両

【宇部消防団】

所属 / 機庫	車名 / 型式		排気量(cc)	乗車定員(人)	購入年月
団 本 部	ニッサン	CBA-NC25	1,990	8	H18. 2

【楠消防団】

所属 / 機庫	車名 / 型式		排気量(cc)	乗車定員(人)	購入年月
団 本 部	スバル	TA-SG5	1,990	5	H14.12

【山陽小野田市消防団】

所属 / 機庫	車名 / 型式		排気量(cc)	乗車定員(人)	購入年月
団 本 部	トヨタ	CBA-ANM10G	2,000	7	H17. 2

8 消防団機庫

【宇部消防団】

所属 / 機庫		場所	土地 (㎡)	建物 (㎡)	建築 年月	
東 部 方面隊	東岐波分団	花園東	東岐波字勘田 2777-3	60.00	30.48	S60.12
		古 殿	東岐波字勘田山 494-4	96.64	25.63	S55. 3
		丸 尾	東岐波字大須賀 4138-13 の一部	32.96	11.93	S54. 3
		岐波浦	東岐波字水落 1450-2	63.94	15.44	H 4.12
		前 田	東岐波字五万上 1777 番地	15.98	15.98	S53. 7
	西岐波分団	住 吉	床波六丁目 3041-18・19	90.18	32.66	H 9. 3
		白 土	床波四丁目 2076 番 他	327.69	83.22	H22. 3
		片 倉	西岐波字雲雀田 5172-1	143.35	15.44	H10. 1
山 村		西岐波字宮本 2478 番地	300.00	30.48	H 6. 3	
中 央 方面隊	上宇部分団	沼	沼二丁目 1669-3 の内	43.12	30.00	S48.12
		開	常盤台二丁目 834-1	194.00	30.18	H10. 3
	恩田分団	恩 田	八王子町 636-9	126.24	30.00	S48.12
	東分団	見 初	松山町二丁目 5-16	74.77	28.79	S32.11
		神 原	新天町二丁目 10-34	84.46	48.63	S38. 3
	西分団	西	島三丁目 1-9	383.47	83.22	H24. 3
西 部 方面隊	藤山分団	藤 山	文京町 2244-1	30.48	30.48	H 8. 3
	厚南分団	西宇部	西宇部南二丁目 14 番 28 号	59.50	25.63	S56. 3
		妻 崎	東須恵字西沢田 2954-1	146.00	28.50	S47. 2
		中 野	東須恵字寺河内 276-4 の一部	218.60	33.84	H13. 3
		東 割	妻崎開作 1 番	111.09	22.21	S52.10
北 部 方面隊	厚東分団	棚 井	棚井字旦 43-3 の一部	56.61	26.14	H 8. 3
		駅 前	吉見字山添 966-12	79.25	30.48	H 7. 4
		広 瀬	広瀬字上中串 560-1	11.46	11.46	S62.12
	二俣瀬分団	木 田	木田字白土 560-3 の一部	22.21	22.21	S53. 2
		車 地	木田字車地 173 番地	30.48	30.48	H 2. 2
		上山中	山中字新市 411-9	119.00	28.97	H15.12
		善 和	善和字上吉原 108-2・5	135.80	15.44	H 9. 3
		下小野	小野字原河内 8265-22 の一部	71.70	30.48	S61. 6
	小野分団	市小野	小野字婦け 1305 第 1	30.00	22.90	S50.12
		上小野	小野字池田 3677 番地	13.20	12.67	S54. 3
		楡小野	楡小野字一ノ堀 534-2	38.50	21.00	S48.10
		白 木	小野字北畑 10139-2 の一部	11.46	11.46	S60. 3
		岩 川	小野字垣ノ内 6731 第 3	53.03	17.80	H14.11
		大 山	小野字小迫 9129-2 の一部	15.44	15.44	H 4.12

【楠消防団】

所属 / 機庫		場所	土地 (㎡)	建物 (㎡)	建築 年月
団本部	機動隊	船木 442 番地 10	99.10	41.83	S58. 3
第1分団	綿屋町	船木 184 番地	20.00	16.20	H12. 3
第2分団	下田町(1)	船木 690 番地 5	104.23	18.25	H18. 2
	下田町(2)	船木 635 番地	23.00	9.04	S56. 2
第3分団	西在	船木 3641 番地 1	50.00	11.81	S59. 2
第4分団	栄町	西万倉 1698 番地 1	413.96	52.54	S60. 1
第5分団	沼田ヶ原	芦河内 11 番地 6	213.00	25.20	H16.12
	土井	奥万倉 168 番地 3	43.61	10.50	S55. 3
第6分団	藤ヶ瀬	西吉部 461 番地	495.86	13.15	H 4. 2
	市	東吉部 3329 番地 4	69.42	34.35	H13.11
第7分団	荒滝	東吉部 1086 番地	542.14	18.25	H14. 3

【山陽小野田市消防団】

所属 / 機庫		場所	土地 (㎡)	建物 (㎡)	建築 年月	
第1方面隊	厚狭北分団	厚狭北分団庫	大字厚狭字上赤川 5112 番地 5(赤川)	287.18	67.50	H20.3
		松ヶ瀬防災倉庫	大字厚狭 4402 番地 4(松ヶ瀬)	—	13.00	—
		赤川防災倉庫	大字厚狭 5723 番地 1(杳山田)	188.70	12.20	H1.1
		森広防災倉庫	大字厚狭 2708 番地 3(森広)	—	12.60	—
	厚狭分団	厚狭分団庫	大字鴨庄 94 番地(千町 5) 山陽総合事務所車庫併設	—	—	—
		厚狭防災倉庫	大字鴨庄 98 番地 1(千町 5)	—	78.00	S59.12
		鴨庄防災倉庫	大字鴨庄 950 番地 5(鴨庄西) 山陽総合事務所敷地内	—	12.40	—
		下津防災倉庫	大字郡 2013 番地 5(西下津)	324.45	22.30	H3.1
	出合分団	出合分団庫	大字山野井 2743 番地(栗田)	167.71	49.95	H19.3
	埴生分団	埴生分団庫	大字埴生 525 番地 1(東側) 埴生支所併設	—	34.10	—
		福田防災倉庫	大字福田 777 番地 9(下福田)	55.10	24.00	S61.3
		大持防災倉庫	大字埴生 3133 番地 5(大持)	94.53	17.50	H3.12
	第2方面隊	津布田分団	津布田分団庫	大字津布田 1061 番地(東郷)	436.75	31.05
厚陽分団		厚陽分団庫	大字郡 3976 番地 17(渡場)	282.00	49.95	H19.3
高泊分団		高泊分団庫	大字西高泊 1768 番地 1(郷)	164.82	49.95	S61.3
高千帆分団		高千帆分団庫	日の出一丁目 1 番 1 号(新生町第一) 山陽小野田市役所併設	—	58.48	H7.3
有帆分団		有帆分団庫	大字有帆 742 番地 1(杵築)	174.25	52.65	S60.3
第3方面隊	小野田分団	小野田分団庫	栄町 7 番 3 号(栄町)	95.52	48.19	H2.3
		小野田防災倉庫	大字小野田 6114 番地 3(南中川)	170.56	52.00	S55.11
	須恵分団	須恵分団庫	港町 7 番(港町)	267.40	61.84	H12.2
	赤崎分団	赤崎分団庫	赤崎一丁目 1 番 5 号(西の浜)	174.25	52.65	S60.3
	本山分団	本山分団庫	大字小野田 1967 番地(浜河内)	498.31	52.00	S57.12