

消 防 団



宇部市消防団 消防防災サポーターの運用開始

平成29年1月1日に大規模災害時に後方支援活動を行う消防防災サポーターの運用を開始しました。

市内の大学に通う学生72人が安心・安全なまちづくりに尽力していきます。

山陽小野田市消防団 小型動力ポンプの配備

平成29年度は、厚狭分団、小野田分団、須恵分団、赤崎分団及び本山分団に小型動力ポンプ5台を配備しました。

消防資機材の充実強化を図り、市民の安心・安全確保に全力を尽くします。



宇部市消防団 消防操法大会



山陽小野田市消防団 消防操法大会

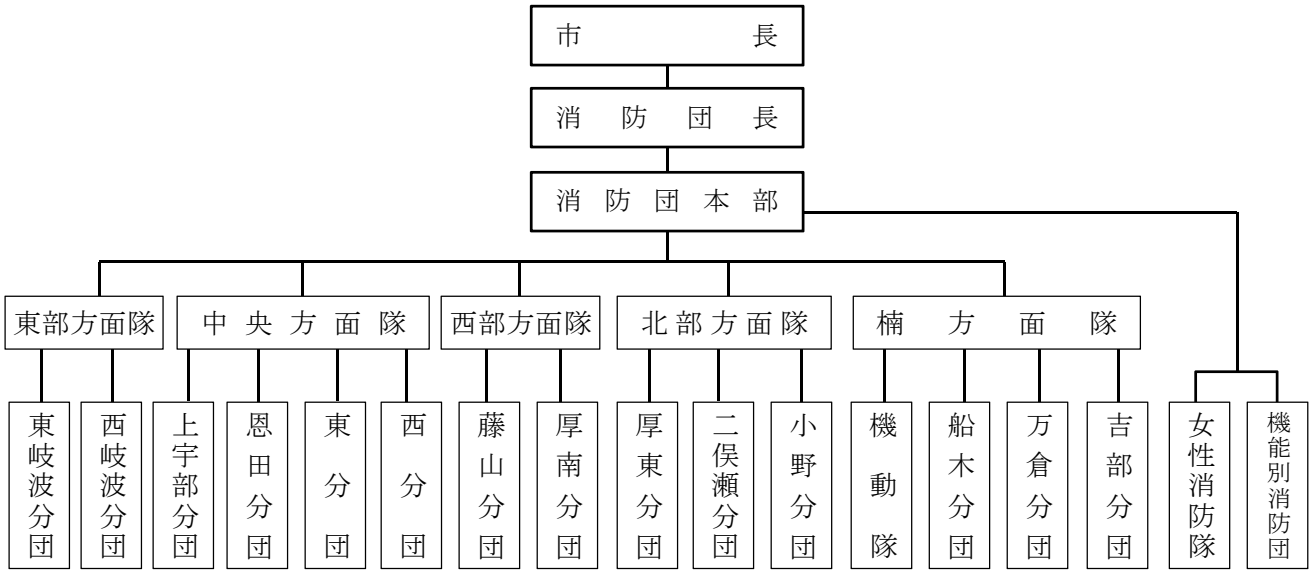


消防操法大会は山口県大会の予選を兼ねて毎年8月に開催します。宇部市は応急操法の部及び基本操法の部、また、女性消防隊が軽可搬ポンプ基本操法の部に出場しました。山陽小野田市は応急操法の部及び女性消防団員が軽可搬ポンプ基本操法の部に出場し、安全・確実・迅速をモットーに消防技術の練磨に励んでいます。

宇部市及び山陽小野田市ともに、山口県大会において毎年上位入賞するとともに、消防団をPRし“防火防災”を図っています。

1 消防団組織図

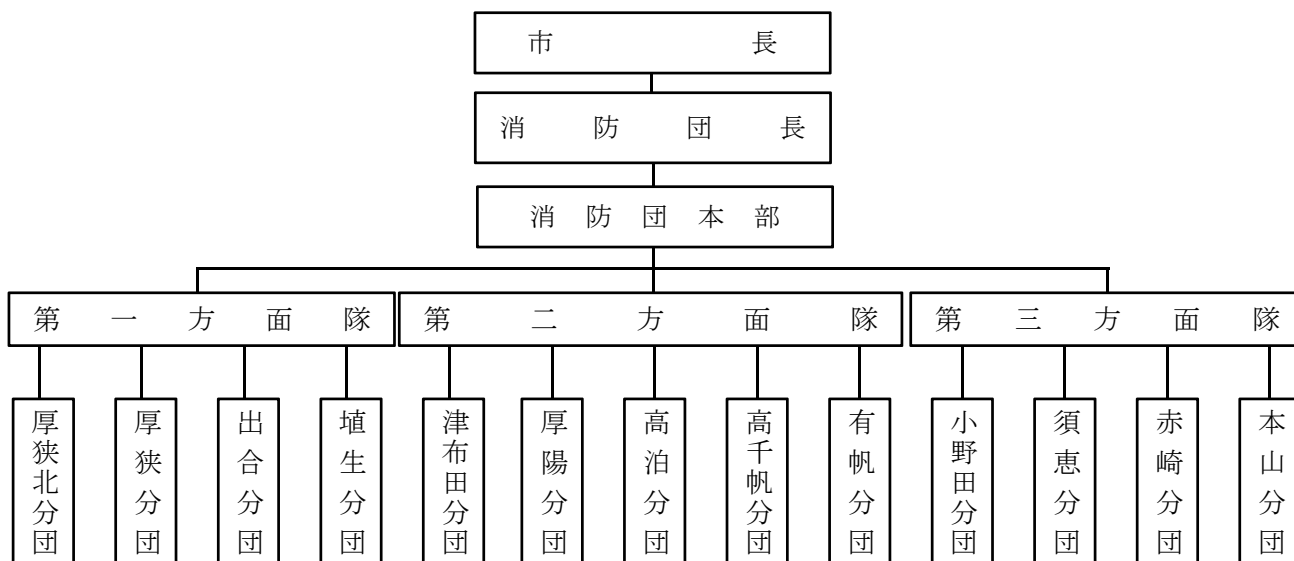
(1) 宇部市消防団



[単位：人]

消防団員定数表	所 属	消防団本部		東 部 方面隊		中 央 方面隊				西 部 方面隊		北 部 方面隊			楠 方面隊				合計	
		機能別消防団	女性消防隊	東岐波分団	西岐波分団	上宇部分団	恩田分団	東分団	西分団	藤山分団	厚南分団	厚東分団	二俣瀬分団	小野分団	機動隊	船木分団	万倉分団	吉部分団		
定数	《定数》	100																	820	
実員数	平成30年4月1日現在	72	13	35	55	70	30	25	28	29	29	77	31	32	62	19	43	25	38	713

(2) 山陽小野田市消防団



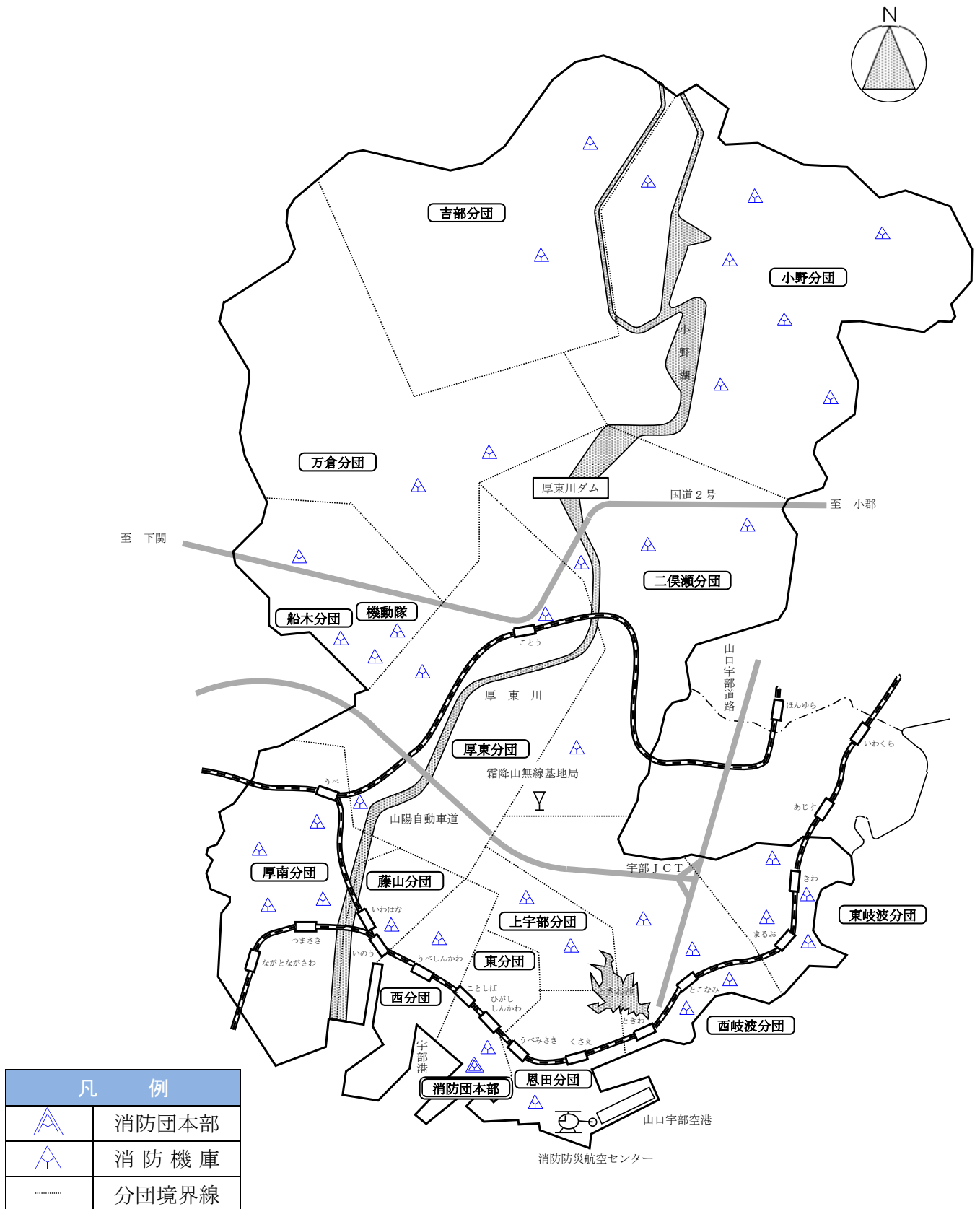
[単位：人]

消防団員	所 属	消防団本部	第一方面隊				第二方面隊					第三方面隊				合 計	
			厚狭北分団	厚狭分団	出合分団	埴生分団	津布田分団	厚陽分団	高泊分団	高千帆分団	有帆分団	小野田分団	須恵分団	赤崎分団	本山分団		
定 数	団 長	1															1
表 ()	方面隊長 (副団長)	3	1(注)				1(注)					1(注)				3	
	本部長 または 分団長	1	1	1	1	1	1	1	1	1	1	1	1	1	1	14	
職 階	副本部長 または 副分団長	1	1	1	1	1	1	1	1	1	1	1	1	1	1	14	
	部 長	5	3	4	2	4	2	2	2	2	2	2	2	2	2	36	
級 別	班 長	9	5	7	3	7	3	3	3	3	3	3	3	3	3	58	
	団 員	51	30	42	19	42	19	19	19	19	19	19	19	23	19	359	
実 員 数	合 計	71	40	55	26	55	26	26	26	26	26	26	26	30	26	485	
	本部/分団 平成30年4月1日現在	30 (22)	40	57	30	51	24	25	24	23	22	22	21	30	21	420 (22)	

(注) 方面隊長は団本部に所属、また () 内は女性消防団員

2 消防団配置図

(1) 宇部市消防団



(2) 山陽小野田市消防団



3 消防団員階級別年齢

【宇部市消防団】

[単位：人]

年 齢	団 長	副 団 長	分 団 長	副分団長	部 長	班 長	団 員	合 計
20 歳未満							43	43
20 歳以上 25 歳未満							41	41
25 歳以上 30 歳未満							35	35
30 歳以上 35 歳未満							53	53
35 歳以上 40 歳未満						3	71	74
40 歳以上 45 歳未満					1	13	101	115
45 歳以上 50 歳未満					2	26	69	97
50 歳以上 55 歳未満				2	18	21	47	88
55 歳以上 60 歳未満		1	3	2	11	27	27	71
60 歳以上 65 歳未満		2	6	5	12	20	13	58
65 歳以上 70 歳未満			10	6	10	5	5	36
70 歳以上	1	1						2
合 計	1	4	19	15	54	115	505	713
平 均	71	66	64	62	58	53	39	44

【山陽小野田市消防団】

[単位：人]

年 齢	団 長	副 団 長	分 団 長	副分団長	部 長	班 長	団 員	合 計
20 歳未満							3	3
20 歳以上 25 歳未満							11	11
25 歳以上 30 歳未満							38	38
30 歳以上 35 歳未満						1	42	43
35 歳以上 40 歳未満						2	56	58
40 歳以上 45 歳未満					1	10	64	75
45 歳以上 50 歳未満					4	13	45	62
50 歳以上 55 歳未満					4	9	17	30
55 歳以上 60 歳未満				5	8	11	12	32
60 歳以上 65 歳未満			6	5	10	9	8	38
65 歳以上 70 歳未満	1	3	7	2	8		2	23
70 歳以上			1	2				3
合 計	1	3	14	14	35	55	298	420
平 均	69	69	65	62	59	51	44	44

4 消防団員階級別勤続年数

【宇部市消防団】

[単位：人]

勤続年数	団長	副団長	分団長	副分団長	部長	班長	団員	合計
5年未満							209	209
5年以上10年未満						7	131	138
10年以上15年未満					2	10	58	70
15年以上20年未満				1	6	28	58	93
20年以上25年未満			1	3	8	25	28	65
25年以上30年未満			3	2	19	27	12	63
30年以上35年未満		3	5	5	13	15	6	47
35年以上40年未満		1	8	3	4	2	2	20
40年以上45年未満				1	1		1	3
45年以上	1		2		1	1		5
合計	1	4	19	15	54	115	505	713
平均	50	34	34	30	27	22	8	13

【山陽小野田市消防団】

[単位：人]

勤続年数	団長	副団長	分団長	副分団長	部長	班長	団員	合計
5年未満						1	99	100
5年以上10年未満						2	74	76
10年以上15年未満					2	8	60	70
15年以上20年未満					1	11	30	42
20年以上25年未満				3	11	10	19	43
25年以上30年未満		1	3	3	6	9	9	31
30年以上35年未満		1	2	3	5	6	7	24
35年以上40年未満	1		5	3	5	7		21
40年以上45年未満		1	3	1	5	1		11
45年以上			1	1				2
合計	1	3	14	14	35	55	298	420
平均	39	35	36	32	29	23	9	14

5 消防団員年報酬及び費用弁償

【宇部市消防団】

年 報 酬

[単位：円]

階 級	団 長	副 団 長	分 団 長	副分団長	部 長	班 長	団 員	機能別 団 員
金 額	82,500	69,000	50,500	45,500	37,000	37,000	36,500	12,000

費 用 弁 償

[単位：円]

1 回 あ た り の 手 当 支 給 額		
出 動	訓 練	講 習
7,000	5,000	3,000

【山陽小野田市消防団】

年 報 酬

[単位：円]

階 級	団 長	副 団 長	分 団 長	副分団長	部 長	班 長	団 員
金 額	81,000	67,500	49,000	44,000	35,500	35,000	34,500

費 用 弁 償

[単位：円]

1 回 あ た り の 手 当 支 給 額		
出 動	訓練その他の公務	器 具 手 入 れ
7,000	5,300	1,200

6 消防団災害出動状況

【宇部市消防団】

分 団 名	出動件数 (件)	出動人員 (人)
消 防 団 本 部	17	67
東 岐 波 分 団	1	38
西 岐 波 分 団	5	104
上 宇 部 分 団	1	7
恩 田 分 団		
東 分 団	1	4
西 分 団		
藤 山 分 団	2	17
厚 南 分 団	3	42
厚 東 分 団	1	10
二 俣 瀬 分 団	1	18
小 野 分 団	3	33
機 動 隊	3	28
船 木 分 団	2	26
万 倉 分 団	1	10
吉 部 分 団	1	13
合 計	42	417

【山陽小野田市消防団】

分 団 名	出動件数 (件)	出動人員 (人)
消 防 団 本 部	1	2
厚 狭 北 分 団		
厚 狭 分 団		
出 合 分 団	1	7
埴 生 分 団		
津 布 田 分 団		
厚 陽 分 団		
高 泊 分 団		
高 千 帆 分 団	1	15
有 帆 分 団		
小 野 田 分 団		
須 恵 分 団	1	8
赤 崎 分 団		
本 山 分 団		
合 計	4	32

7 消防団車両及び機械器具

(1) 配備管理状況

【宇部市消防団】

[単位：台]

所 属 / 機 庫		消 防 ポ ン プ 自 動 車	小 型 動 力 ポ ン プ 積 載 車	小 型 動 力 ポ ン プ	そ の 他 の 車 両 (指 令 車)	
消 防 団 本 部				1	2	
東 部 方 面 隊	東 岐 波 分 団	古 殿		1		
		丸 尾		1		
		岐 波 浦		1		
		前 田	1		1	
	西 岐 波 分 団	白 土	1		1	
		住 吉	1			
		山 村		1	1	
中 央 方 面 隊	上 宇 部 分 団	沼	1		1	
		開		1	1	
	恩 田 分 団	1				
	東 分 団	1		1		
	西 分 団	1		1		
西 部 方 面 隊	藤 山 分 団	1		1		
	厚 南 分 団	西 宇 部	1		1	
		妻 崎		1	1	
		中 野		1	1	
		東 割		1	1	
北 部 方 面 隊	厚 東 分 団	棚 井	1		1	
		駅 前		1	1	
		広 瀬		1	1	
	二 俣 瀬 分 団	木 田	1		1	
		車 地		1	1	
		上 山 中		1	1	
		善 和		1	1	
	小 野 分 団	下 小 野	1		1	
		上 小 野		1	1	
		市 小 野		1	1	
		楡 小 野		1	1	
		岩 川		1	1	
白 木			1	1		
大 山		1	1			

[単位：台]

所 属 / 機 庫		消 防 ポ ン プ 自 動 車	小 型 動 力 ポ ン プ 積 載 車	小 型 動 力 ポ ン プ	そ の 他 の 車 両 (指 令 車)	
楠 方 面 隊	機 動 隊	1		2	1	
	船 木 分 団	綿 屋 町		1	1	
		下 田 町		1	1	
		新 川		1	1	
	万 倉 分 団	栄 町		1	1	
		沼 田 ヶ 原		1	1	
	吉 部 分 団	中 市		1	1	
		荒 滝		1	1	
合 計		13 台	27 台	40 台	3 台	

【山陽小野田市消防団】

[単位：台]

所 属 / 機 庫		消 防 ポ ン プ 自 動 車	小 型 動 力 ポ ン プ 積 載 車	小 型 動 力 ポ ン プ	そ の 他 の 車 両 (指 令 車)
消 防 団 本 部				2	1
第 1 方 面 隊	厚 狭 北 分 団	1		1	
	厚 狭 分 団	1		1	
	出 合 分 団	1		1	
	埴 生 分 団	1		1	
第 2 方 面 隊	津 布 田 分 団	1		1	
	厚 陽 分 団	1		1	
	高 泊 分 団	1		1	
	高 千 帆 分 団	1		1	
	有 帆 分 団	1		1	
第 3 方 面 隊	小 野 田 分 団	1		1	
	須 恵 分 団	1		1	
	赤 崎 分 団	1		1	
	本 山 分 団	1		1	
合 計		13 台		14 台	1 台

(2) 消防ポンプ自動車

【宇部市消防団】

所属 / 機庫		車名	排気量 (cc)	乗車 定員 (人)	ポンプ 級別/製作所	購 年	入 月
東部方面隊	東岐波分団	前田	日野 CD-1	4,000	6	A-2 吉谷	H27年2月
	西岐波分団	白土	日野 CD-1	4,000	5	A-2 モリタ	H22年2月
		住吉	日産 BD-1	3,950	7	A-2 モリタ	S60年12月
中央方面隊	上宇部分団	沼	いすゞ CD-1	4,777	6	A-2 吉谷	H14年11月
	恩田分団		日産 CD-1	4,210	8	A-2 モリタ	H4年12月
	東分団		日野 CD-1	4,000	6	A-2 吉谷	H26年2月
	西分団		日野 CD-1	4,000	6	A-2 モリタ	H23年12月
西部方面隊	藤山分団		いすゞ CD-1	4,330	8	A-2 吉谷	H7年3月
	厚南分団	西宇部	日野 CD-1	4,000	6	A-2 モリタ	H23年1月
北部方面隊	厚東分団	棚井	いすゞ CD-1	4,570	8	A-2 モリタ	H8年3月
	二俣瀬分団	木田	いすゞ CD-1	4,570	8	A-2 モリタ	H8年12月
	小野分団	下小野	日野 CD-1	4,000	6	A-2 吉谷	H28年1月
楠方面隊	機動隊		日野 CD-1	4,000	6	A-2 吉谷	H28年1月

【山陽小野田市消防団】

所属 / 機庫		車名	排気量 (cc)	乗車 定員 (人)	ポンプ 級別/製作所	購 年	入 月
第1方面隊	厚狭北分団	日野 CD-1	4,000	6	A-2 吉谷	H20年12月	
	厚狭分団	日野 CD-1	4,000	6	A-2 モリタ	H19年3月	
	出合分団	日野 CD-1	4,000	6	A-2 モリタ	H20年2月	
	埴生分団	日野 CD-1	4,000	6	A-2 モリタ	H19年3月	
第2方面隊	津布田分団	日野 CD-1	4,000	6	A-2 モリタ	H19年3月	
	厚陽分団	日野 CD-1	4,000	6	A-2 モリタ	H20年2月	
	高泊分団	いすゞ CD-1	4,570	7	A-2 吉谷	H13年3月	
	高千帆分団	日野 CD-1	4,000	6	A-2 日本機械工業	H28年2月	
	有帆分団	日野 CD-1	4,000	6	A-2 モリタ	H19年3月	
第3方面隊	小野田分団	日野 CD-1	4,000	6	A-2 モリタ	H27年3月	
	須恵分団	日野 CD-1	4,000	6	A-2 モリタ	H22年3月	
	赤崎分団	日産 CD-1	4,770	7	A-2 モリタ	H15年3月	
	本山分団	日野 CD-1	4,000	6	A-2 吉谷	H20年12月	

(3) 小型動力ポンプ積載車

【宇部市消防団】

所 属 / 機 庫		車 名 / 型 式			排気量 (cc)	乗 車 定 員 (人)	購 入 年 月
東部方面隊	東岐波分団	古 殿	日 産	L - BF22 改	1,590	6	S63年10月
		丸 尾	ダイハツ	EBD - S331W	650	4	H20年12月
		岐波浦	ダイハツ	V - S110W	650	4	H10年11月
	西岐波分団	山 村	日 産	GBSK2F23	1,990	6	H 8年3月
		片 倉	ダイハツ	GD-S210V改	650	4	H12年3月
中央方面隊	上宇部分団	開	日 産	KG - SR8F23	3,150	6	H10年3月
西部方面隊	厚南分団	妻 崎	いすゞ	TPG-NJR85AN	2,990	6	H30年3月
		中 野	日 産	T-SJ2F23改	1,621	6	H 5年12月
		東 割	日 産	GBSK2F23	1,990	6	H 8年3月
北部方面隊	厚東分団	駅 前	日 産	GB-SK2F23	1,990	8	H 9年9月
		広 瀬	ダイハツ	GD-S210V改	650	4	H11年12月
	二俣瀬分団	車 地	いすゞ	BKG-NHS85A	2,990	6	H22年3月
		上山中	ダイハツ	EBG-S331W	650	4	H25年2月
		善 和	ダイハツ	V-S110P	650	4	H 9年10月
	小野分団	上小野	ダイハツ	V-S110P改	650	4	H 8年2月
		市小野	日 産	L-BF22改	1,590	6	H 1年12月
		楡小野	日 産	ZD30	2,950	6	H20年2月
		岩 川	ダイハツ	GD-S210W	650	4	H14年2月
		白 木	ダイハツ	GD-S210V改	650	4	H11年12月
大 山	ダイハツ	EBG-S331W	650	4	H25年2月		
楠方面隊	船木分団	綿屋町	ダイハツ	LE-S330W	650	4	H18年2月
		下田町	ダイハツ	LE-S330W	650	4	H18年2月
		新 川	ダイハツ	LE-S330W	650	4	H17年3月
	万倉分団	栄 町	ダイハツ	EBD-S331W	650	4	H21年12月
		沼田ヶ原	ダイハツ	LE-S330W	650	4	H17年3月
	吉部分団	中 市	ダイハツ	EBD-S331W	650	4	H21年12月
		荒 滝	ダイハツ	LE-S330W	650	4	H17年3月

(4) 小型動力ポンプ

【宇部市消防団】

所 属 / 機 庫		ポ ン プ 製 作 所	型 式	級 別	購 入 年 月	
消 防 団 本 部		トーハツ	一段タービン	D-1	H28年3月	
東 部 方 面 隊	東 岐 波 分 団	古 殿	ラビット	一段タービン	H8年2月	
		丸 尾	トーハツ	一段タービン	H20年12月	
		岐 波 浦	ラビット	一段タービン	H10年11月	
		前 田	トーハツ	一段タービン	H27年2月	
	西 岐 波 分 団	白 土	ラビット	一段タービン	B-2	H22年2月
		山 村	トーハツ	一段タービン	B-3	H8年2月
		片 倉	ラビット	一段タービン	B-3	H14年2月
中 央 方 面 隊	上 宇 部 分 団	沼	トーハツ	一段タービン	B-3	H14年11月
		開	シバウラ	一段タービン	B-2	H20年1月
	東 分 団	トーハツ	一段タービン	B-2	H26年2月	
	西 分 団	ラビット	一段タービン	B-2	H23年12月	
西 部 方 面 隊	藤 山 分 団	トーハツ	一段タービン	B-3	H7年3月	
	厚 南 分 団	西 宇 部	ラビット	一段タービン	B-2	H23年1月
		妻 崎	シバウラ	一段タービン	B-2	H30年3月
		中 野	ラビット	一段タービン	B-3	H8年2月
		東 割	トーハツ	一段タービン	B-3	H8年2月
北 部 方 面 隊	厚 東 分 団	棚 井	ラビット	一段タービン	B-3	H8年3月
		駅 前	トーハツ	一段タービン	B-2	H9年9月
		広 瀬	トーハツ	一段タービン	B-3	H3年11月
	二 俣 瀬 分 団	木 田	ラビット	一段タービン	B-3	H8年12月
		車 地	シバウラ	一段タービン	B-2	H22年3月
		上 山 中	トーハツ	一段タービン	B-2	H25年2月
		善 和	シバウラ	一段タービン	B-3	H10年10月
	小 野 分 団	下 小 野	トーハツ	一段タービン	B-2	H28年1月
		上 小 野	ラビット	一段タービン	B-3	H7年2月
		市 小 野	トーハツ	一段タービン	B-3	H3年11月
		楢 小 野	ラビット	一段タービン	B-2	H20年2月
		岩 川	ラビット	一段タービン	B-3	H4年12月
		白 木	ラビット	一段タービン	B-3	H8年2月
大 山		トーハツ	一段タービン	B-2	H25年2月	
楠 方 面 隊	機 動 隊		トーハツ	一段タービン	B-2	H18年7月
			トーハツ	一段タービン	B-2	H28年1月
	船 木 分 団	綿 屋 町	トーハツ	一段タービン	B-3	H20年3月
		下 田 町	トーハツ	一段タービン	B-3	H20年3月
		新 川	トーハツ	一段タービン	B-3	H20年3月
	万 倉 分 団	栄 町	トーハツ	一段タービン	B-3	H21年12月
		沼 田 ヶ 原	トーハツ	一段タービン	B-3	H20年12月
	吉 部 分 団	中 市	トーハツ	一段タービン	B-3	H21年12月
		荒 滝	トーハツ	一段タービン	B-3	H20年12月

【山陽小野田市消防団】

所属 / 機庫		ポンプ 製作所	型式	級別	購入 年月
消防団本部		トーハツ	一段タービン	B-2	H10年1月
		シバウラ	一段タービン	D-1	H27年10月
第1方面隊	厚狭北分団	トーハツ	一段タービン	B-3	H11年2月
	厚狭分団	トーハツ	一段タービン	B-2	H30年2月
	出合分団	トーハツ	一段タービン	B-3	H10年2月
	埴生分団	トーハツ	一段タービン	B-3	H10年2月
第2方面隊	津布田分団	トーハツ	一段タービン	B-3	H10年2月
	厚陽分団	トーハツ	一段タービン	B-3	H11年3月
	高泊分団	シバウラ	一段タービン	B-2	H28年2月
	高千帆分団	シバウラ	一段タービン	B-2	H28年2月
	有帆分団	トーハツ	一段タービン	B-2	H27年3月
第3方面隊	小野田分団	トーハツ	一段タービン	B-2	H30年2月
	須恵分団	トーハツ	一段タービン	B-2	H30年2月
	赤崎分団	トーハツ	一段タービン	B-2	H30年2月
	本山分団	トーハツ	一段タービン	B-2	H30年2月

(5) その他の車両

【宇部市消防団】

(指令車)

所属 / 機庫	車名 / 型式		排気量 (cc)	乗車定員 (人)	購入 年月
消防団本部	日産	CBA-NC25	1,990	8	H18年2月
	三菱	DBA-CV5W	2,350	8	H29年12月
機動隊	スバル	TA-SG5	1,990	5	H14年12月

【山陽小野田市消防団】

所属 / 機庫	車名 / 型式		排気量 (cc)	乗車定員 (人)	購入 年月
消防団本部	トヨタ	CBA-ANM10G	2,000	7	H17年2月

8 消防団機庫

【宇部市消防団】

所属 / 機庫		場所	土地 (㎡)	建物 (㎡)	建築 年 月	
東 部 方面隊	東岐波分団	古 殿	大字東岐波 494-4	96.64	25.63	S55 年 3 月
		丸 尾	大字東岐波 4138-13 の一部	32.96	11.93	S54 年 3 月
		岐波浦	大字東岐波 1450-2	63.94	15.44	H 4 年 12 月
		前 田	大字東岐波 1777	38.71	38.71	H27 年 2 月
	西岐波分団	白 土	床波四丁目 2076 他	327.69	83.22	H22 年 3 月
		住 吉	床波六丁目 3041-18・19	90.18	32.66	H 9 年 3 月
		山 村	大字西岐波 2478	300.00	30.48	H 6 年 3 月
		片 倉	大字西岐波 5172-1	143.35	15.44	H10 年 1 月
中 央 方面隊	上字部分団	沼	沼二丁目 1669-3 の内	43.12	30.00	S48 年 12 月
		開	常盤台二丁目 834-1	194.00	30.18	H10 年 3 月
	恩 田 分 団	八王子町 636-9	126.24	30.00	S48 年 12 月	
	東 分 団	松山町二丁目 5-16	74.77	28.79	S32 年 11 月	
	西 分 団	島三丁目 1-9	383.47	83.22	H24 年 3 月	
西 部 方面隊	藤 山 分 団	文京町 2244-1	30.48	30.48	H 8 年 3 月	
	厚 南 分 団	西宇部	西宇部南二丁目 1350-1	175.46	38.71	H23 年 3 月
		妻 崎	大字東須恵 2954-1	146.00	28.50	S47 年 2 月
		中 野	大字東須恵 276-4 の一部	218.60	33.84	H13 年 3 月
		東 割	大字妻崎開作 1	111.09	22.21	S52 年 10 月
北 部 方面隊	厚 東 分 団	棚 井	大字棚井 43-3 の一部	56.61	26.14	H 8 年 3 月
		駅 前	大字吉見 966-12	79.25	30.48	H 7 年 4 月
		広 瀬	大字広瀬 560-1	11.46	11.46	S62 年 12 月
	二俣瀬分団	木 田	大字木田 560-3 の一部	22.21	22.21	S53 年 2 月
		車 地	大字木田 173	30.48	30.48	H 2 年 2 月
		上山中	大字山中 411-9	119.00	28.97	H15 年 12 月
		善 和	大字善和 108-2・5	135.80	15.44	H 9 年 3 月
	小 野 分 団	下小野	大字小野 8265-22 の一部	71.70	30.48	S61 年 6 月
		上小野	大字小野 3677	13.20	12.67	S54 年 3 月
		市小野	大字小野 1305 第 1	30.00	22.90	S50 年 12 月
		楡小野	大字楡小野 534-2	38.50	21.00	S48 年 10 月
		岩 川	大字小野 6731 第 3	53.03	17.80	H14 年 11 月
		白 木	大字小野 10139-2 の一部	11.46	11.46	S60 年 3 月
大 山	大字小野 9129-2 の一部	15.44	15.44	H 4 年 12 月		

所属 / 機庫		場 所	土 地 (㎡)	建 物 (㎡)	建 築 年 月	
楠 方 面 隊	機 動 隊	大字船木 442-10	99.10	41.83	S58年3月	
	船木分団	綿屋町	大字船木 184	161.98	16.20	H12年3月
		下田町	大字船木 690-5	147.16	18.25	H18年2月
		新 川	大字船木 3648-1	801.90	20.22	H26年2月
	万倉分団	栄 町	大字西万倉 1698-1	413.96	52.54	S60年1月
		沼田ヶ原	大字芦河内 11-6	213.00	25.20	H16年12月
	吉部分団	中 市	大字東吉部 3329-4	196.17	34.35	H13年11月
		荒 滝	大字東吉部 1086	542.14	18.25	H14年3月

【山陽小野田市消防団】

所属 / 機庫		場 所	土 地 (㎡)	建 物 (㎡)	建 築 年 月	
第1方面隊	厚 狭 北 分 団	厚 狭 北 分 団 庫	大字厚狭 5112 番地 5(赤川)	287.18	67.50	H20年 3月
		赤川防災倉庫	大字厚狭 5723 番地 1(沓山田)	188.70	12.20	H元年 1月
		森広防災倉庫	大字厚狭 2708 番地 3(森広)	—	12.60	—
	厚狭分団	厚 狭 分 団 庫	大字鴨庄 99 番地 1、99 番地 2 の一部(千町 5)	283.13	66.75	H28年 3月
		厚狭防災倉庫	大字鴨庄 98 番地 1(千町 5)	—	78.00	S59年 12月
		鴨庄防災倉庫	大字鴨庄 590 番地 5(鴨庄西)	—	12.40	—
		下津防災倉庫	大字郡 2013 番地 5(西下津)	324.45	22.30	H3年 1月
	出合分団	出 合 分 団 庫	大字山野井 2743 番地(栗田)	167.71	49.95	H19年 3月
	埴生分団	埴 生 分 団 庫	大字埴生 525 番地 1(東側) 埴生支所併設	—	34.10	—
		福田防災倉庫	大字福田 777 番地 9(下福田)	55.10	24.00	S61年 3月
大持防災倉庫		大字埴生 3133 番地 5(大持)	94.53	17.50	H3年 12月	
第2方面隊	津 布 田 分 団	津 布 田 分 団 庫	大字津布田 1061 番地(東郷)	436.75	31.05	H16年 11月
	厚陽分団	厚 陽 分 団 庫	大字郡 3976 番地 17(渡場)	282.00	49.95	H19年 3月
	高泊分団	高 泊 分 団 庫	大字西高泊 1768 番地 1(郷)	164.82	49.95	S61年 3月
	高千帆 分 団	高 千 帆 分 団 庫	日の出一丁目 1 番 1 号(新生町 第一)山陽小野田市役所併設	—	58.48	H7年 3月
	有帆分団	有 帆 分 団 庫	大字有帆 742 番地 1(杵築)	174.25	52.65	S60年 3月
第3方面隊	小 野 田 分 団	小 野 田 分 団 庫	栄町 7 番 3 号(栄町)	95.52	48.19	H2年 3月
		小野田防災倉庫	大字小野田 6114 番地 3(南中 川)	170.56	52.00	S55年 11月
	須恵分団	須 恵 分 団 庫	港町 7 番(港町)	267.40	61.84	H12年 2月
	赤崎分団	赤 崎 分 団 庫	赤崎一丁目 1 番 5 号(西の浜)	174.25	52.65	S60年 3月
	本山分団	本 山 分 団 庫	大字小野田 1967 番地(浜河内)	498.31	52.00	S57年 12月

9 消防団協力事業所

【宇部市消防団協力事業所一覧】

番号	事業所名	初年度登録年月日
1	山口宇部農業協同組合	平成 22 年 3 月 1 日
2	ルネサスセミコンダクタ マニファクチュアリング株式会社山口工場	平成 22 年 3 月 1 日
3	宇部興産株式会社 宇部ケミカル工場	平成 22 年 3 月 1 日
4	宇部マテリアルズ株式会社	平成 22 年 3 月 1 日
5	チタン工業株式会社	平成 22 年 3 月 1 日
6	宇部物流サービス株式会社 宇部営業所	平成 22 年 3 月 1 日
7	船木鉄道株式会社	平成 22 年 3 月 1 日
8	新川物流株式会社 西宇部営業所	平成 22 年 3 月 1 日
9	山口県漁業協同組合 宇部統括支店	平成 23 年 3 月 1 日
10	宇部フロンティア大学	平成 30 年 3 月 1 日
11	山口大学 工学部	平成 30 年 3 月 1 日



【山陽小野田市消防団協力事業所一覧】

番号	事業所名	初年度登録年月日
1	THK株式会社 山口工場	平成 23 年 3 月 18 日
2	厚和産業株式会社	平成 23 年 3 月 18 日
3	日鍛バルブ株式会社 山陽工場	平成 23 年 3 月 18 日
4	化薬アクゾ株式会社 厚狭工場	平成 23 年 3 月 18 日
5	日本化薬株式会社 厚狭工場	平成 23 年 3 月 18 日
6	日産化学工業株式会社 小野田工場	平成 23 年 3 月 18 日
7	共英製鋼株式会社 山口事業所	平成 23 年 3 月 18 日
8	戸田工業株式会社 小野田事業所	平成 23 年 3 月 18 日
9	西部石油株式会社 山口製油所	平成 23 年 3 月 18 日
10	光洋技研株式会社 山口工場	平成 29 年 3 月 13 日
11	田辺三菱製薬工場株式会社	平成 29 年 3 月 13 日
12	長州産業株式会社	平成 29 年 3 月 13 日



【総務省消防庁消防団協力事業所一覧】

番号	事業所名	初年度登録年月
1	山口宇部農業協同組合	平成 23 年 2 月
2	厚和産業株式会社	平成 24 年 2 月