

# 総

# 務

消防局・宇部中央消防署



宇部中央消防署東部出張所



宇部西消防署



宇部西消防署北部出張所



宇部西消防署楠出張所



小野田消防署



山陽消防署



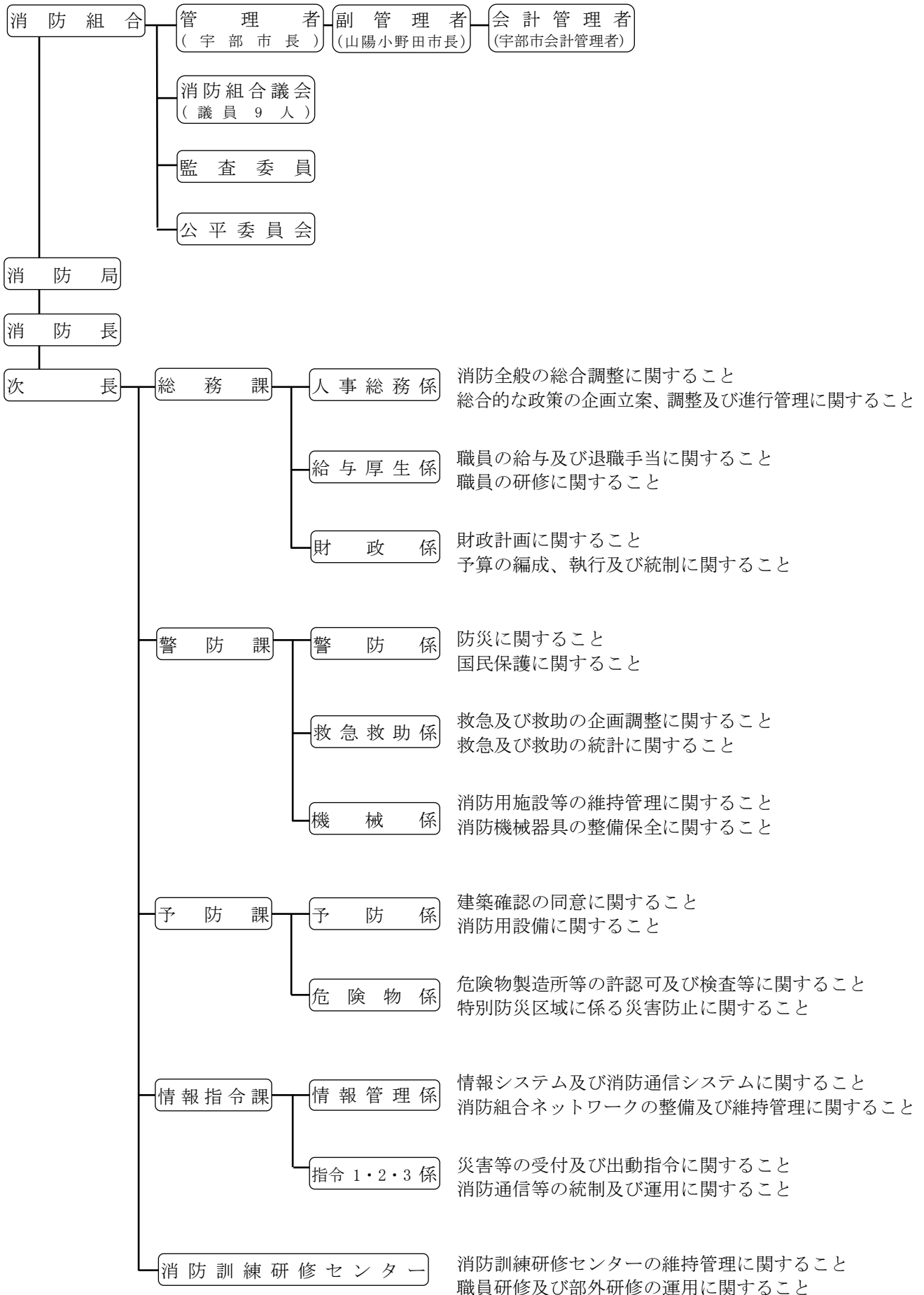
山陽消防署埴生出張所

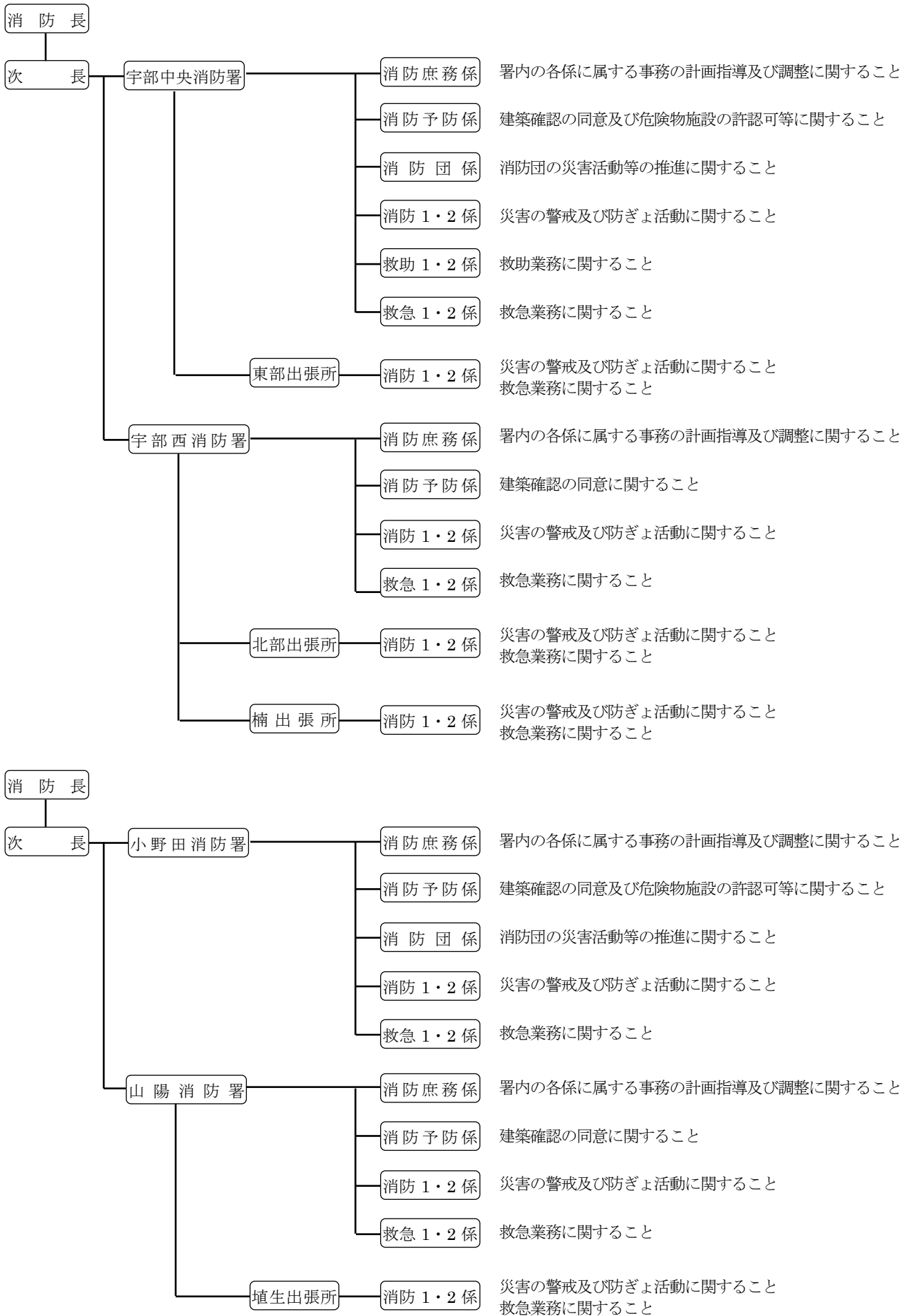


# 1年間の主な行事

- 6月第2週……………危険物安全週間
- 8月30日～9月5日……………防災週間
- 9月1日……………防災の日
- 9月9日……………救急の日
- 11月9日……………119番の日
- 11月9日～11月15日……………秋季火災予防運動
- 1月15日～1月21日……………防災とボランティア週間
- 1月17日……………防災とボランティアの日
- 1月26日……………文化財防火デー
- 3月1日～3月7日……………春季火災予防運動
- 3月7日……………消防記念日

# 1 宇部・山陽小野田消防組合組織図及び主な分掌事務





## 2 消防局・消防署職員配置表

[単位：人]

階級 勤務別		計	消防正監	消防監	消防司令長	消防司令	消防司令補	消防士長	消防副士長	消防士	再任用職員	人事交流職員	
定員		298											
実員		298 (5)	1	4	7	31	76	100 (2)	25 (2)	54 (1)		2	
消防局	消防長	1	1										
	次長	1		1									
	総務課	課長	1		1								
		課長補佐	2				2						
		人事総務係	3					1	1	1			
		給与厚生係	3					1	2				
		財政係	2					2					
		派遣職員他	16					3	2		11		
		警防課	課長	1			1						
	課長補佐	1				1							
	警防係	1					1					1	
	救急救助係	2					2						
	機械係	1					1						
	予防課	課長	1			1							
	課長補佐	1				1							
	予防係	3(1)					2	1(1)					
	危険物係	4					2	2					
	情報指令課	課長	1			1							
	課長補佐	3				3							
	情報管理係	4					1	2	1				
指令1係	3					3							
指令2係	3					1	1	1					
指令3係	3						2	1					
小計		61(1)	1	2	3	8	22	12(1)	2	11		1	

( ) 内は女性職員数

勤務別		階級	計	消防正監	消防監	消防司令長	消防司令	消防司令補	消防士長	消防副士長	消防士	再任用職員	人事交流職員
宇部中央消防署	署長	1		1									
	副署長	1			1								
	副主幹	2				2							
	消防庶務係	1					1						
	消防予防係	3					3						
	消防団係	2					2						
	警備司令	2				2							
	消防1係	11					4	4		3			
	救助1係	6					1	4	1				
	救急1係	9(1)					3	4		2(1)			
	消防2係	11					3	4	1	3			
	救助2係	6					1	4		1			
	救急2係	9(1)					3	2(1)	3	1			
	東部出張所長	1					1						
	東部消防1係	10					2	5		3			
	東部消防2係	10					1	2	2	2	3		
小計	85(2)			1	1	6	25	29(1)	7	16(1)			
宇部西消防署	署長	1			1								
	副署長	1				1							
	消防庶務係	2						2					
	消防予防係	1						1					
	警備司令	2				2							
	消防1係	10					2	6		2			
	救急1係	4					2	1		1			
	消防2係	10				1	2	2	3	2			
	救急2係	4					2	1	1				
	北部出張所長	1				1							
	北部消防1係	8				1		5		2			
	北部消防2係	8					1	5		2			
	楠出張所長	1				1							
	楠消防1係	8					1	4	1	2			
楠消防2係	8					3	3	1	1				
小計	69				1	7	13	30	6	12			

( )内は女性職員数

勤務別		階級	消防正監	消防監	消防司令長	消防司令	消防司令補	消防士長	消防副士長	消防士	再任用職員	人事交流職員
		計										
小野田消防署	署長	1		1								
	副署長	1			1							
	消防庶務係											1
	消防予防係	3(1)					1	1	1(1)			
	消防団係	2				1	1					
	警備司令	2				2						
	消防1係	12					4	5	1	2		
	救急1係	5					1	2	1	1		
	消防2係	12					3	5	2	2		
	救急2係	5				1	1	1	1	1		
	小計	43(1)		1	1	4	11	14	6(1)	6		1
山陽消防署	署長	1			1							
	副署長	1				1						
	消防庶務係	1						1				
	消防予防係	1						1				
	警備司令	2				2						
	消防1係	6					1	4		1		
	救急1係	5(1)					1	2	1(1)	1		
	消防2係	6				1	1	2		2		
	救急2係	5				1	1	1		2		
	埴生出張所長	1				1						
	埴生消防1係	5						2	1	2		
	埴生消防2係	6					1	2	2	1		
小計	40(1)			1	6	5	15	4(1)	9			

( ) 内は女性職員数

### 3 消防職員階級別年齢

[単位：人]

年 齢	消 防 正 監	消防監	消 防 司令長	消 防 司 令	消 防 司令補	消 防 士 長	消 防 副士長	消防士	合計
20 歳未満								2	2
20 歳以上 25 歳未満								32(1)	32(1)
25 歳以上 30 歳未満						10	17(2)	18	45(2)
30 歳以上 35 歳未満						19	8	2	29
35 歳以上 40 歳未満					2	22(1)			24(1)
40 歳以上 45 歳未満					21	28(1)			49(1)
45 歳以上 50 歳未満				3	33	9			45
50 歳以上 55 歳未満		1	3	8	14	4			30
55 歳以上	1	3	4	20	6	8			42
合計	1	4	7	31	76	100(2)	25(2)	54(1)	298(5)
平均 (歳)	58.0	56.8	55.7	55.6	47.2	40.0	28.6	24.3	40.3
再任用職員									

( ) 内は女性職員数

### 4 消防職員階級別勤続年数

[単位：人]

勤 続 年 数	消 防 正 監	消防監	消 防 司令長	消 防 司 令	消 防 司令補	消 防 士 長	消 防 副士長	消防士	合計
5 年未満						2	9(2)	46(1)	57(3)
5 年以上 10 年未満						14	12	8	34
10 年以上 15 年未満					2	26	4		32
15 年以上 20 年未満					6	15(2)			21(2)
20 年以上 25 年未満				2	38	23			63
25 年以上 30 年未満			1	1	18	8			28
30 年以上 35 年未満			2	4	5	5			16
35 年以上	1	4	4	24	7	7			47
合計	1	4	7	31	76	100(2)	25(2)	54(1)	298(5)
平均 (年)	36	36.8	34.9	35.0	24.8	18.2	6.3	2.2	18.4
再任用職員									

( ) 内は女性職員数



## 5 職員研修状況

[単位：人]

研修学科等		受講者数	
消防大学校	専科教育	幹部科	1
		予防科	1
山口県消防学校	初任総合教育		9
	専科教育	予防査察科	3
		火災調査科	3
		救助科	3
	特別教育	水難救助科	3
	幹部教育	中級幹部科	1
その他の教育	大規模災害対策科	3	
救急救命士養成研修所	救急救命士養成課程		1
山口県ひとづくり財団	地方自治法講座		1
	地方公務員法講座		1
	危機管理実務講座		1
	災害対応講座		1
	プレゼンテーションセミナー		1
	折衝・交渉力向上講座		1
	職場のメンタルヘルス講座		1
	契約事務講座		1
	クレーム対応力向上講座		1
	OJT 実践講座		1
	自治体職員の法律基礎講座		1
	議会対応実務講座		1
	その他	KHK 危険物保安技術講習	
KHK 危険物事故防止対策セミナー		1	
KHK 屋外タンク実務担当者研修		1	
予防技術講習		1	
企業防災対策指導研修		1	
消防実務講習		1	
消防職員安全衛生研修		1	
ネットワーク基礎セミナー		1	

## 6 特殊技能・技術資格者

[単位：人]

種別			
自動車免許	大型	第一種	210
		第二種	1
		特殊	9
	中型	11 t	53
		限定 8 t	219
	普通	第一種	298
		第二種	1
	自 一	普通自動 2 輪	111
		大型自動 2 輪	26
予防	予防技術（防火査察専門員）		76
	予防技術（消防用設備専門員）		24
	予防技術（危険物専門員）		21
	消防設備士		15
	毒劇物取扱者		7
	危険物取扱者（甲種）		6
	危険物取扱者（乙種）		65
	危険物取扱者（丙種）		28
情報指令	アマチュア無線技術者		16
	特殊無線技士（2 級）		198
	特殊無線技士（3 級）		81

[単位：人]

種別			
救急	救急救命士		54
	指導救命士		2
	認定救命士（薬剤投与）		53
	認定救命士（気管挿管）		37
	認定救命士（薬剤・気管）		37
	救急科（標準課程・Ⅱ課程）		204
	警防・救助	小型移動式クレーン	
玉掛技能講習修了者		21	
足場組立作業主任者		20	
酸素欠乏作業主任者		20	
小型船舶操縦士		48	
潜水士		133	
水上安全救助員		33	
水上安全指導員		3	
ガス溶接講習修了者		71	
有機溶剤作業主任者		2	
酸欠・硫化水素作業主任者		28	
その他	ボイラー技士		13
	衛生管理者		7
	電気工事士		7
	自動車整備免許		3

## 7 消防予算(平成29年度当初予算)

### (1) 歳入

[単位：千円]

款	平成29年度予算額	平成28年度予算額	比較
分担金及び負担金	2,853,300	2,880,743	△27,443
使用料及び手数料	22,020	25,694	△3,674
県支出金	53,108	64,951	△11,843
繰越金	1,000	1,000	0
諸収入	4,426	4,630	△204
組合債	19,400	67,000	△47,600
歳入合計	2,953,254	3,044,018	△90,764

### (2) 歳出

[単位：千円]

款	平成29年度 予算額	平成28年度 予算額	比較	平成29年度予算額の財源内訳			
				特定財源			一般財源
				国県支出金	地方債	その他	
議会費	374	374	0				374
総務費	13,433	13,431	2			523	12,910
消防費	2,793,343	2,900,896	△107,553	53,108	19,400	47,958	2,672,877
公債費	142,104	125,317	16,787				142,104
予備費	4,000	4,000	0				4,000
歳出合計	2,953,254	3,044,018	△90,764	53,108	19,400	48,481	2,832,265

### (3) 分担金の内訳

[単位：千円]

区分 構成市	構成市 当初予算額(A)	構成市 分担金(B)	比率 (%) B/A×100	分担金の内訳	
				分担金	特別分担金
宇部市	62,780,000	1,876,138	2.98	1,763,083	113,055
山陽小野田市	34,908,000	951,501	2.72	896,167	55,334
合計	97,688,000	2,827,639	2.89	2,659,250	168,389

(4) 消防組合予算と管内人口・世帯数との割合

消防組合予算	1人当たりの 消防組合予算	1世帯当たりの 消防組合予算	人口/世帯数
2,953,254円	13,282円	28,503円	231,261人
			107,761世帯

(5) 現有消防力と面積・世帯・人口の割合

消防吏員1人に対して			消防署数に対して			常備消防ポンプ自動車 1台に対して			救急自動車1台に対して		
面積 (km <sup>2</sup> )	世帯数 (戸)	人口 (人)	面積	世帯数	人口	面積	世帯数	人口	面積	世帯数	人口
1.4	361.6	776.0	104.9	26,940.2	57,815.2	24.6	6,338.8	13,603.5	38.1	9,796.4	21,023.7
298人			4署			17台			11台		

## 8 消防庁舎

### (1) 宇部・山陽小野田消防局，宇部中央消防署

所在地：宇部市港町二丁目3番30号 敷地面積：3,297.84 m<sup>2</sup>

建物等名称	構造	延面積	完成年月
庁舎棟	鉄筋コンクリート造3階建	2,720.68 m <sup>2</sup>	H元年1月
訓練塔	鉄筋コンクリート造6階建	264.00 m <sup>2</sup>	H元年1月
車庫・点検場	鉄骨造平屋建（泡原液貯蔵タンク6kl）	231.00 m <sup>2</sup>	H元年1月
自転車置場	鉄骨造平屋建	25.60 m <sup>2</sup>	H元年1月

### (2) 小野田消防署（消防訓練研修センター）

所在地：山陽小野田市高栄一丁目6番1号 敷地面積：11,415.85 m<sup>2</sup>

建物等名称	構造	延面積	完成年月
庁舎棟	鉄筋コンクリート造及び鉄骨造2階建	2,397.30 m <sup>2</sup>	H11年3月
電気室棟	コンクリートブロック造平屋建	64.48 m <sup>2</sup>	H11年3月
車庫倉庫棟	コンクリートブロック造平屋建	286.83 m <sup>2</sup>	H11年3月
駐輪場	鉄骨造平屋建	21.72 m <sup>2</sup>	H11年3月
訓練塔	鉄筋コンクリート造5階建（補助塔3階）	342.13 m <sup>2</sup>	H12年1月
消火薬剤タンク	鉄骨造（タンクSUS製20kl）	58.36 m <sup>2</sup>	H12年3月
消火薬剤倉庫	鉄骨造平屋建	63.90 m <sup>2</sup>	H12年3月

### (3) 宇部西消防署

所在地：宇部市厚南中央五丁目6番22号 敷地面積：1,974.44 m<sup>2</sup>

建物等名称	構造	延面積	完成年月
庁舎棟	鉄筋コンクリート造2階建	684.57 m <sup>2</sup>	S53年4月
倉庫棟	ブロック造平屋建	54.92 m <sup>2</sup>	S53年4月
自転車置場	鉄骨造平屋建	6.00 m <sup>2</sup>	S53年4月
車庫棟	鉄骨造平屋建	102.13 m <sup>2</sup>	H16年3月

### (4) 山陽消防署

所在地：山陽小野田市大字厚狭487番地9 敷地面積：4,542.94 m<sup>2</sup>

建物等名称	構造	延面積	完成年月
庁舎棟	鉄筋コンクリート造2階建	1,290.71 m <sup>2</sup>	H25年3月
訓練塔	鉄筋コンクリート造3階建	105.00 m <sup>2</sup>	H25年3月
倉庫棟	鉄筋コンクリート造3階建	90.00 m <sup>2</sup>	H25年3月
自転車置場	鉄骨造平屋建	15.00 m <sup>2</sup>	H25年3月

(5) 宇部中央消防署東部出張所

所在地：宇部市大字西岐波761番地1 敷地面積：1,187.03 m<sup>2</sup>

建物等名称	構造	延面積	完成年月
庁舎棟	鉄筋コンクリート造2階建	430.86 m <sup>2</sup>	S55年4月
倉庫・自転車置場棟	ブロック造平屋建	30.00 m <sup>2</sup>	S55年4月

(6) 宇部西消防署北部出張所

所在地：宇部市大字荒瀬11051番地 敷地面積：1,500.00 m<sup>2</sup>

建物等名称	構造	延面積	完成年月
庁舎棟	鉄筋コンクリート造2階建	520.65 m <sup>2</sup>	H7年4月

(7) 宇部西消防署楠出張所

所在地：宇部市大字船木467番地6 敷地面積：1,063.00 m<sup>2</sup>

建物等名称	構造	延面積	完成年月
庁舎棟	鉄筋コンクリート造平屋建	250.76 m <sup>2</sup>	S49年9月
救急消毒室棟	鉄骨造平屋建	24.65 m <sup>2</sup>	H19年8月

(8) 山陽消防署埴生出張所

所在地：山陽小野田市大字埴生3229番地12 敷地面積：853.00 m<sup>2</sup>

建物等名称	構造	延面積	完成年月
庁舎棟	鉄筋コンクリート造平屋建	243.55 m <sup>2</sup>	S56年4月