

消 防 団



楠こもれびの郷

温泉施設、農産物直売所、地元食材にこだわった農家レストラン、研修・体験ができる農園からなり複合施設で、天然温泉は源泉掛け流し。浴室は総ひのき作りで、木の香りに包まれたいやしの時間が過ごせます。
(宇部市)

お祝い夢花火

10月に開催される市民まつりの前夜祭として打ち上げられる花火で、市民の希望や夢を乗せて夜空に大輪の花を咲かせます。

晩秋の澄みきった夜空の花火が、海面に映り込む景色は得も言われぬ美しさがあります。(山陽小野田市)





宇部市消防団 危険予知訓練 (S-KYT) 研修

消防基金の消防団員公務災害防止研修事業で、災害現場の危険に対する感受性を鋭くし、災害現場における安全管理の徹底を図るための訓練です。

消防団員の“ゼロ災害”実現に向けて、一致団結で頑張っています。

山陽小野田市消防団 特別表彰「まとい」を受章

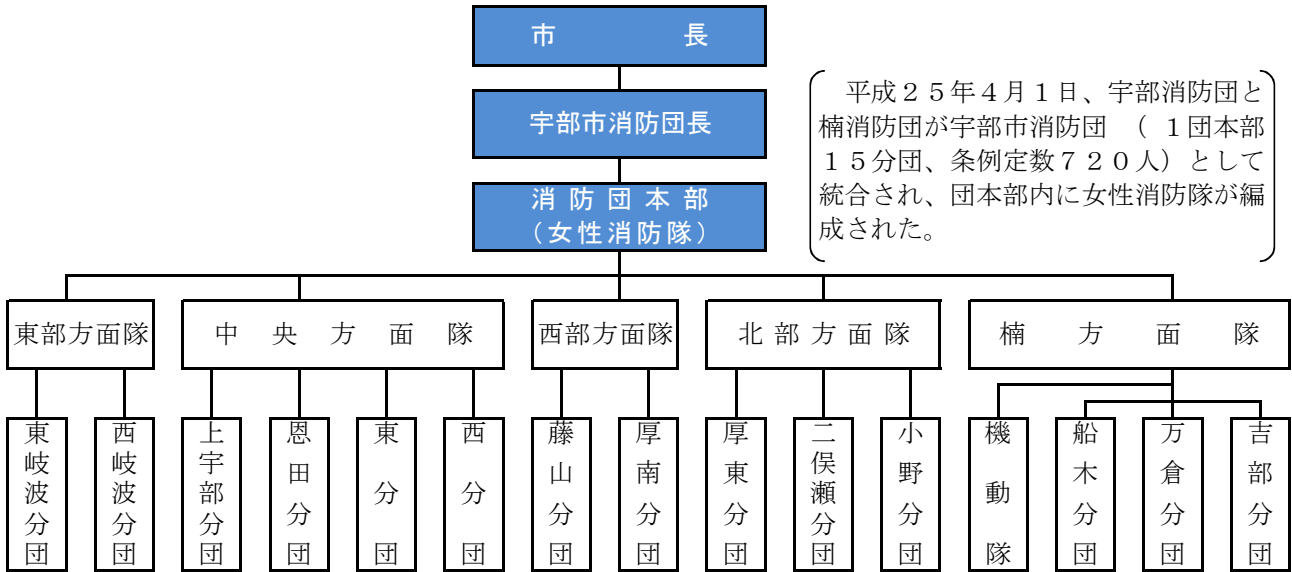
財団法人日本消防協会が行う団体表彰の中で最も栄誉あるもので10年以上抜群の成績を維持し、模範となる消防団に対して毎年全国で10団のみ表彰されるものです。

この受章を機に、消防団員がさらに一致団結して市民の安心・安全のため活動していきます。



1 消防団組織及び分団別定数

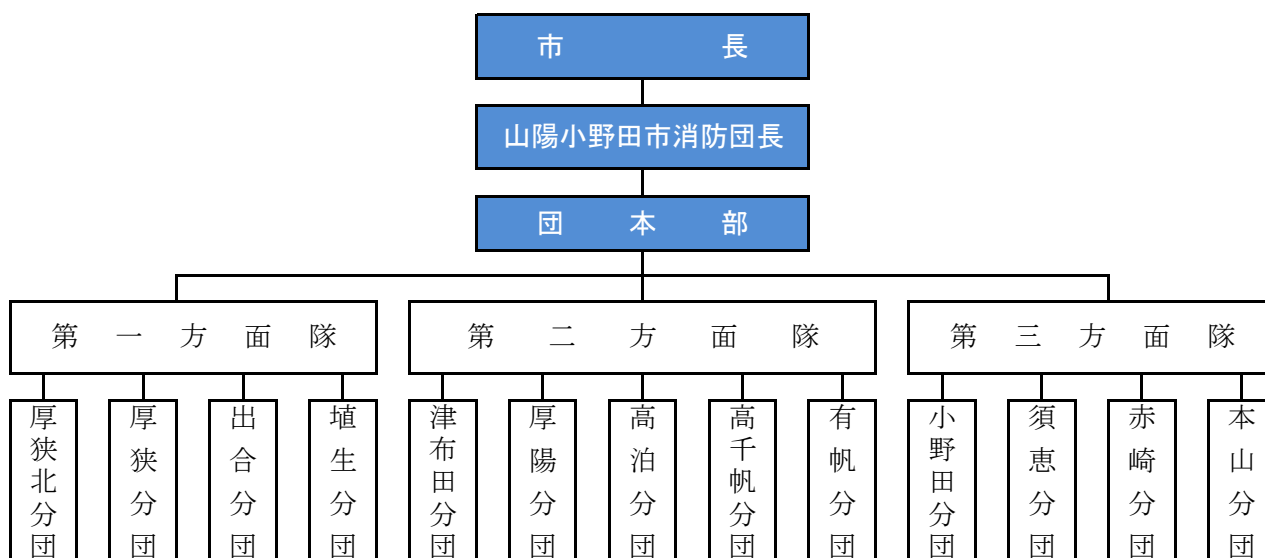
(1) 宇部市消防団



[単位：人]

消防団員定数表（職階別）	所 属 職 階 級	所 属																	合 計	
		消 防 団 本 部	東 部 方 面 隊		中 央 方 面 隊				西 部 方 面 隊		北 部 方 面 隊			楠 方 面 隊						
			女 性 消 防 隊	東 岐 波 分 団	西 岐 波 分 団	上 宇 部 分 団	恩 田 分 団	東 分 団	西 分 団	藤 山 分 団	厚 南 分 団	厚 東 分 団	二 俣 瀬 分 団	小 野 分 団	機 動 隊	船 木 分 団	万 倉 分 団	吉 部 分 団		
団 長	1																		1	
統括副団長 副団長 本部長	5		(副団長3人：東部・中央方面隊担当1人 / 西部・北部方面隊担当1人 / 楠方面隊担当1人)																	5
副本部長 分団長 機動隊長	4		1	1	1	1	1	1	1	1	1	1	1	1	1	1	1	1	1	19
副分団長 機動隊副隊長			1	1	1	1	1	1	1	1	1	1	1	1	1	1	1	1	1	15
部 長	5	1	5	5	3	2	3	3	2	4	3	3	5	5	3	2	2		56	
班 長		2	10	13	5	4	5	5	4	16	8	8	10	2	10	8	7		117	
団 員		17	46	52	27	18	20	20	19	50	25	27	58	11	40	38	39		507	
(合 計)	15	20	63	72	37	26	30	30	27	72	38	40	75	20	55	50	50		720	
(本部/方面隊合計)		35	135		123				99		153			175				720		
実員数	平成25年4月1日現在	22	61	66	37	26	28	26	27	72	32	35	72	18	49	34	44		649	
		8																		

(3) 山陽小野田市消防団



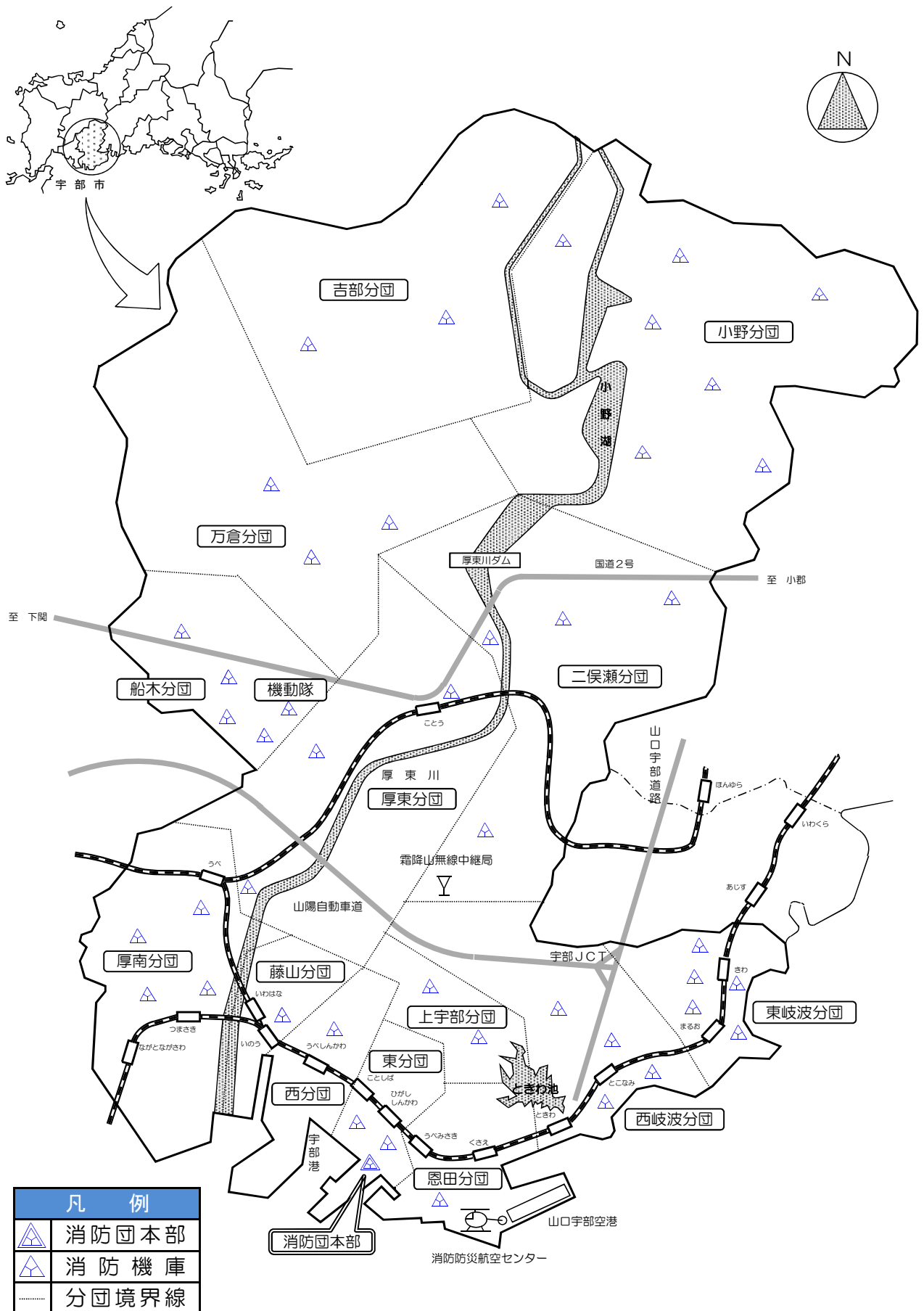
[単位：人]

消防団員定数表 (職階別)	所 属 職 階 級	団 本 部	第一方面隊				第二方面隊					第三方面隊				合 計
			厚狭北分団	厚狭分団	出合分団	埴生分団	津布田分団	厚陽分団	高泊分団	高千帆分団	有帆分団	小野田分団	須恵分団	赤崎分団	本山分団	
			団 長	1												
方面隊長 (副団長)	3	1(注)				1(注)					1(注)				3	
本部長 また分団長	1	1	1	1	1	1	1	1	1	1	1	1	1	1	1	14
副本部長 また副分団長	1	1	1	1	1	1	1	1	1	1	1	1	1	1	1	14
部 長	1	4	4	2	5	2	2	2	2	2	3	2	3	2	36	
班 長	2	7	7	3	8	3	3	3	3	3	5	3	5	3	58	
団 員	18	42	42	19	45	19	19	19	19	19	30	19	30	19	359	
合 計	27	55	55	26	60	26	26	26	26	26	40	26	40	26	485	
実員数	本部/分団 (平成25年4月1日現在)	17 (12)	47	55	26	54	26	25	22	24	23	22	20	36	22	419 (12)

(注) 方面隊長は団本部に所属、また()内は女性消防団員の内数

2 消防団配置図

(1) 宇部市消防団



(2) 山陽小野田市消防団配置図



凡 例	
	消防団本部
	消 防 分 団
	分団境界線

3 消防団員「階級別」年齢

【宇部市消防団】

[単位：人]

年 齢	団 長	副団長	分団長	副分団長	部 長	班 長	団 員	合 計
20 歳未満								0
20 歳以上～25 歳未満							20	20
25 歳以上～30 歳未満							28	28
30 歳以上～35 歳未満							53	53
35 歳以上～40 歳未満						5	87	92
40 歳以上～45 歳未満					1	15	92	108
45 歳以上～50 歳未満					14	16	60	90
50 歳以上～55 歳未満		1	2	1	7	19	49	79
55 歳以上～60 歳未満		1	5	6	7	37	31	87
60 歳以上～65 歳未満		1	9	6	20	14	15	65
65 歳以上～70 歳未満	1	2	3	2	5	8	6	27
70 歳以上								0
合 計	1	5	19	15	54	114	441	649
平 均	66	61	60	60	56	53	42	46

【山陽小野田市消防団】

[単位：人]

年 齢	団 長	副団長	分団長	副分団長	部 長	班 長	団 員	合 計
20 歳未満								0
20 歳以上～25 歳未満							17	17
25 歳以上～30 歳未満							30	30
30 歳以上～35 歳未満							43	43
35 歳以上～40 歳未満						1	68	69
40 歳以上～45 歳未満						8	66	74
45 歳以上～50 歳未満					1	7	28	36
50 歳以上～55 歳未満				1	8	13	20	42
55 歳以上～60 歳未満			2	3	10	17	18	50
60 歳以上～65 歳未満			8	6	15	7	6	42
65 歳以上～70 歳未満		1	2	3	1	4		11
70 歳以上	1	2	2					5
合 計	1	3	14	13	35	57	296	419
平 均	71	71	64	62	57	53	39	45

4 消防団員「階級別」勤続年数

【宇部市消防団】

[単位：人]

勤続年数	団 長	副団長	分団長	副分団長	部 長	班 長	団 員	合 計
5年未満						1	150	151
5年以上～10年未満						4	78	82
10年以上～15年未満					3	15	95	113
15年以上～20年未満			2		8	18	54	82
20年以上～25年未満				4	12	33	36	85
25年以上～30年未満		2	4	5	14	28	17	70
30年以上～35年未満		1	7	6	10	10	6	40
35年以上～40年未満		2	2		5	2	4	15
40年以上～45年未満			4			3	1	8
45年以上	1				2			3
合 計	1	5	19	15	54	114	441	649
平 均	45	32	32	28	26	22	10	15

【山陽小野田市消防団】

[単位：人]

勤続年数	団 長	副団長	分団長	副分団長	部 長	班 長	団 員	合 計
5年未満							84	84
5年以上～10年未満						2	87	89
10年以上～15年未満						4	49	53
15年以上～20年未満					3	10	42	55
20年以上～25年未満			1	2	6	14	18	41
25年以上～30年未満				1	7	12	8	28
30年以上～35年未満			6	6	10	9	6	37
35年以上～40年未満	1	2	4	3	7	2	2	21
40年以上～45年未満			3	1	1	4		9
45年以上		1			1			2
合 計	1	3	14	13	35	57	296	419
平 均	38	40	34	33	30	24	9	15

5 消防団員「階級別」年報酬及び費用弁償

【宇部市消防団】

年 報 酬

[単位：円]

階 級	団 長	副 団 長	分 団 長	副分団長	部 長	班 長	団 員
金 額	82,500	69,000	50,500	45,500	37,000	37,000	36,500

費 用 弁 償

[単位：円]

1 回 あたりの手当支給額		
出 動	訓 練	講 習
7,000	5,000	3,000

【山陽小野田市消防団】

年 報 酬

[単位：円]

階 級	団 長	副 団 長	分 団 長	副分団長	部 長	班 長	団 員
金 額	81,000	67,500	49,000	44,000	35,500	35,000	34,500

費 用 弁 償

[単位：円]

1 回 あたりの手当支給額		
出 動	訓練その他の公務	器具手入れ
6,500	5,300	1,200

6 消防団「災害出動」状況

【宇部市消防団】

分 団 名	出動件数(件)	出動人員(人)
消 防 団 本 部	18	57
東 岐 波 分 団	2	36
西 岐 波 分 団	5	94
上 宇 部 分 団	2	18
恩 田 分 団	3	19
東 分 団	2	24
西 分 団	4	44
藤 山 分 団	1	5
厚 南 分 団	3	76
厚 東 分 団	1	10
二 俣 瀬 分 団	1	20
小 野 分 団	1	25
機 動 隊	6	74
船 木 分 団	4	63
万 倉 分 団	0	0
吉 部 分 団	2	43
合 計	55	608

【山陽小野田市消防団】

分 団 名	出動件数(件)	出動人員(人)
団 本 部	0	0
厚 狭 北 分 団	0	0
厚 狭 分 団	0	0
出 合 分 団	1	5
埴 生 分 団	1	12
津 布 田 分 団	1	9
厚 陽 分 団	1	10
高 泊 分 団	2	19
高 千 帆 分 団	1	13
有 帆 分 団	0	0
小 野 田 分 団	2	17
須 恵 分 団	1	15
赤 崎 分 団	2	30
本 山 分 団	1	12
合 計	13	142

7 消防団「車両」及び「機械器具」

(1) 配備及び管理状況

【宇部市消防団】

所 属 / 機 庫		消 防 ポンプ 自 動 車	小 型 動 力 ポンプ積載車	小 型 動 力 ポ ン プ	その他の車両 (指 令 車)
消 防 団 本 部					1
東部方面隊	東岐波分団	花 園	1		
		古 殿		1	1
		丸 尾		1	1
		岐 波 浦		1	1
		前 田		1	1
	西岐波分団	白 土	1		1
		住 吉	1		
		片 倉		1	1
中央方面隊	上宇部分団	沼	1		1
		開		1	1
	恩 田 分 団	1			
	東 分 団	見 初	1		
		神 原	1		
	西 分 団	1		1	
	西部方面隊	藤 山 分 団	1		1
厚 南 分 団		西 宇 部	1		1
		妻 崎	1		
		中 野		1	1
		東 割		1	1
北部方面隊	厚 東 分 団	棚 井	1		1
		駅 前		1	1
		広 瀬		1	1
	二俣瀬分団	木 田	1		1
		車 地		1	1
		上 山 中		1	1
		善 和		1	1
	小 野 分 団	下 小 野	1		
		上 小 野		1	1
		市 小 野		1	1
		檢 小 野		1	1
		岩 川		1	1
臼 木			1	1	
大 山		1	1		

所 属 / 機 庫		消 防 ポンプ 自 動 車	小 型 動 力 ポンプ積載車	小 型 動 力 ポ ン プ	その他の車両 (指 令 車)	
楠 方 面 隊	機 動 隊	1		2	1	
	船 木 分 団	綿 屋 町		1	1	
		下 田 町 (1)		1	1	
		下 田 町 (2)				
		新 川		1	1	
	万 倉 分 団	栄 町		1	1	
		沼 田 ケ 原		1	1	
		土 井				
	吉 部 分 団	中 市		1	1	
		藤 ケ 瀬				
		荒 滝		1	1	
合 計		15 台	27 台	36 台	2 台	

【山陽小野田市消防団】

所 属 / 機 庫		消 防 ポンプ 自 動 車	小 型 動 力 ポンプ積載車	小 型 動 力 ポ ン プ	その他の車両 (広 報 車)
団 本 部					1
第 1 方 面 隊	厚 狭 北 分 団	1		3	
	厚 狭 分 団	1		3	
	出 合 分 団	1		1	
	埴 生 分 団	1		3	
第 2 方 面 隊	津 布 田 分 団	1		1	
	厚 陽 分 団	1		1	
	高 泊 分 団	1		1	
	高 千 帆 分 団	1		1	
	有 帆 分 団	1		1	
第 3 方 面 隊	小 野 田 分 団	1		1	
	須 恵 分 団	1		1	
	赤 崎 分 団	1		1	
	本 山 分 団	1		1	
合 計		13 台	0 台	19 台	1 台

(2) 消防ポンプ自動車
【宇部市消防団】

所 属 / 機 庫			車 名	排気量 (cc)	乗車 定員 (人)	ポンプ 級別 及び製作所	購入 年月
東部方面隊	東岐波分団	花 園	ニッサン BD-1	3,950	7	A-2 モリタ	S59. 11
	西岐波分団	白 土	ヒ ノ CD-1	4,000	5	A-2 モリタ	H22. 2
		住 吉	ニッサン BD-1	3,950	7	A-2 モリタ	S60. 12
中央方面隊	上宇部分団	沼	イズゞ CD-1	4,777	6	A-2 吉 谷	H14. 11
	恩田分団	恩 田	ニッサン CD-1	4,210	8	A-2 モリタ	H 4. 12
	東 分 団	見 初	ニッサン BD-1	3,950	7	A-2 吉 谷	S57. 10
		神 原	ニッサン BD-1	3,950	7	A-2 モリタ	S53. 7
	西 分 団		ヒ ノ CD-1	4,000	6	A-2 モリタ	H23. 12
西部方面隊	藤山分団		イズゞ CD-1	4,330	8	A-2 吉 谷	H 7. 3
	厚南分団	西宇部	ヒ ノ CD-1	4,000	6	A-2 モリタ	H23. 1
		妻 崎	ニッサン BD-1	4,160	7	A-2 モリタ	H 2. 1
北部方面隊	厚東分団	棚 井	イズゞ CD-1	4,570	8	A-2 モリタ	H 8. 3
	二俣瀬分団	木 田	イズゞ CD-1	4,570	8	A-2 モリタ	H 8. 12
	小野分団	下小野	ニッサン BD-1	4,160	7	A-2 GMいちほら	H 2. 9
楠方面隊	機 動 隊		ヒ ノ CD-1	4,890	8	A-2 吉 谷	H12. 12

【山陽小野田市消防団】

所 属 / 機 庫		車 名	排気量 (cc)	乗車 定員 (人)	ポンプ級別 及び製作所	購入 年月
第1方面隊	厚狭北分団	ヒ ノ CD-1	4,000	6	A - 2 吉 谷	H20. 12
	厚狭分団	ヒ ノ CD-1	4,000	6	A - 2 モリタ	H19. 3
	出合分団	ヒ ノ CD-1	4,000	6	A - 2 モリタ	H20. 2
	埴生分団	ヒ ノ CD-1	4,000	6	A - 2 モリタ	H19. 3
第2方面隊	津布田分団	ヒ ノ CD-1	4,000	6	A - 2 モリタ	H19. 3
	厚陽分団	ヒ ノ CD-1	4,000	6	A - 2 モリタ	H20. 2
	高泊分団	いすゞ CD-1	4,570	7	A - 2 吉 谷	H13. 3
	高千帆分団	ニッサン CD-1	4,214	8	A-2 日本ドライケミカル	H 7. 3
	有帆分団	ヒ ノ CD-1	4,000	6	A - 2 モリタ	H19. 3
第3方面隊	小野田分団	いすゞ CD-1	4,334	8	A - 2 吉 谷	H 6. 3
	須恵分団	ヒ ノ CD-1	4,000	6	A - 2 モリタ	H22. 3
	赤崎分団	ニッサン CD-1	4,770	7	A - 2 モリタ	H15. 3
	本山分団	ヒ ノ CD-1	4,000	6	A - 2 吉 谷	H20. 12

(3) 小型動力ポンプ積載車

【宇部市消防団】

所 属 / 機 庫			車 名 / 型 式		排気量 (cc)	乗車 定員 (人)	購入 年月
東部方面隊	東岐波分団	古 殿	ニッサン	L - BF22 改	1,590	6	S63.10
		丸 尾	ダイハツ	EBD - S331W	650	4	H20.12
		岐 波 浦	ダイハツ	V - S110W	650	4	H10.11
		前 田	ダイハツ	V - S110P 改	650	4	H 7. 3
	西岐波分団	山 村	ニッサン	GBSK2F23	1,990	6	H 8. 3
		片 倉	ダイハツ	GD-S210V 改	650	4	H12. 3
中央方面隊	上宇部分団	開	ニッサン	KG - SR8F23	3,150	6	H10. 3
西部方面隊	厚南分団	中 野	ニッサン	T-SJ2F23 改	1,621	6	H 5.12
		東 割	ニッサン	GBSK2F23	1,990	6	H 8. 3
北部方面隊	厚東分団	駅 前	ニッサン	GB-SK2F23	1,990	8	H 9. 9
		広 瀬	ダイハツ	GD-S210V 改	650	4	H11.12
	二俣瀬分団	車 地	イスズ	BKG-NHS85A	2,990	6	H22. 3
		上 山 中	ダイハツ	EBG-S331W	650	4	H25. 2
		善 和	ダイハツ	V-S110P	650	4	H 9.10
	小野分団	上 小 野	ダイハツ	V-S110P 改	650	4	H 8. 2
		市 小 野	ニッサン	L-BF22 改	1,590	6	H 1.12
		楡 小 野	ニッサン	ZD30	2,950	6	H20. 2
		岩 川	ダイハツ	GD-S210W	650	4	H14. 2
		白 木	ダイハツ	GD-S210V 改	650	4	H11.12
大 山	ダイハツ	EBG-S331W	650	4	H25. 2		
楠方面隊	船木分団	綿 屋 町	ダイハツ	LE-S330W	650	4	H18. 2
		下田町(1)	ダイハツ	LE-S330W	650	4	H18. 2
		新 川	ダイハツ	LE-S330W	650	4	H17. 3
	万倉分団	栄 町	ダイハツ	EBD-S331W	650	4	H21.12
		沼 田 ヶ 原	ダイハツ	LE-S330W	650	4	H17. 3
	吉部分団	中 市	ダイハツ	EBD-S331W	650	4	H21.12
		荒 滝	ダイハツ	LE-S330W	650	4	H17. 3

(4) 小型動力ポンプ

【宇部市消防団】

所 属 / 機 庫		ポンプ製作所	型 式	級 別	購入年月	
東部方面隊	東岐波分団	古 殿	ラビット	一段タービン	B-3	H 8. 2
		丸 尾	トーハツ	一段タービン	B-2	H20. 12
		岐 波 浦	ラビット	一段タービン	B-3	H10. 11
		前 田	トーハツ	一段タービン	B-3	H11. 8
	西岐波分団	白 土	ラビット	一段タービン	B-2	H22. 2
		片 倉	ラビット	一段タービン	B-3	H14. 2
山 村		トーハツ	一段タービン	B-3	H 8. 2	
中央方面隊	上宇部分団	沼	トーハツ	一段タービン	B-3	H14. 11
		開	シバウラ	一段タービン	B-2	H20. 1
	西 分 団	ラビット	一段タービン	B-2	H23. 12	
西部方面隊	藤 山 分 団	トーハツ	一段タービン	B-3	H 7. 3	
	厚南分団	西 宇 部	ラビット	一段タービン	B-2	H23. 1
		中 野	ラビット	一段タービン	B-3	H 8. 2
		東 割	トーハツ	一段タービン	B-3	H 8. 2
北部方面隊	厚東分団	棚 井	ラビット	一段タービン	B-3	H 8. 3
		駅 前	トーハツ	一段タービン	B-2	H 9. 9
		広 瀬	トーハツ	一段タービン	B-3	H 3. 11
	二俣瀬分団	木 田	ラビット	一段タービン	B-3	H 8. 12
		車 地	シバウラ	一段タービン	B-2	H22. 3
		上 山 中	トーハツ	一段タービン	B-2	H25. 2
		善 和	シバウラ	一段タービン	B-3	H10. 10
	小野分団	上 小 野	ラビット	一段タービン	B-3	H 7. 2
		市 小 野	トーハツ	一段タービン	B-3	H 3. 11
		楡 小 野	ラビット	一段タービン	B-2	H20. 2
		岩 川	ラビット	一段タービン	B-3	H 4. 12
		白 木	ラビット	一段タービン	B-3	H 8. 2
		大 山	トーハツ	一段タービン	B-2	H25. 2
楠方面隊	機 動 隊		トーハツ	一段タービン	B-2	H18. 7
			トーハツ	一段タービン	B-3	H10. 12
	船木分団	綿 屋 町	トーハツ	一段タービン	B-3	H20. 3
		下田町(1)	トーハツ	一段タービン	B-3	H20. 3
		新 川	トーハツ	一段タービン	B-3	H20. 3
	万倉分団	栄 町	トーハツ	一段タービン	B-3	H21. 12
		沼 田 ヶ 原	トーハツ	一段タービン	B-3	H20. 12
	吉部分団	中 市	トーハツ	一段タービン	B-3	H21. 12
		荒 滝	トーハツ	一段タービン	B-3	H20. 12

【山陽小野田市消防団】

所属／機庫		ポンプ製作所	型 式	級 別	購入年月
第1方面隊	厚狭北分団	トーハツ	一段タービン	B-3	H11. 2
		トーハツ	一段タービン	B-3	H11. 2
		トーハツ	一段タービン	B-3	H11. 2
	厚狭分団	トーハツ	一段タービン	B-3	H10. 2
		トーハツ	一段タービン	B-3	H11. 2
		トーハツ	一段タービン	B-3	H11. 2
	出合分団	トーハツ	一段タービン	B-3	H10. 2
	埴生分団	トーハツ	一段タービン	B-3	H10. 2
		トーハツ	一段タービン	B-3	H10. 2
トーハツ		一段タービン	B-3	H10. 2	
第2方面隊	津布田分団	トーハツ	一段タービン	B-3	H10. 2
	厚陽分団	トーハツ	一段タービン	B-3	H11. 3
	高泊分団	トーハツ	一段タービン	B-2	H 7. 9
	高千帆分団	トーハツ	一段タービン	B-2	H 7. 9
	有帆分団	トーハツ	一段タービン	B-2	H 7. 9
第3方面隊	小野田分団	トーハツ	一段タービン	B-2	H10. 1
	須恵分団	トーハツ	一段タービン	B-2	H10. 1
	赤崎分団	トーハツ	一段タービン	B-2	H10. 1
	本山分団	トーハツ	一段タービン	B-2	H10. 1

(5) その他の車両

【宇部市消防団】

所属／機庫	車名／型式		排気量 (cc)	乗車定員(人)	購入年月
団本部	ニッサン	CBA-NC25	1,990	8	H18. 2
機動隊	スバル	TA-SG5	1,990	5	H14.12

【山陽小野田市消防団】

所属／機庫	車名／型式		排気量(cc)	乗車定員(人)	購入年月
団本部	トヨタ	CBA-ANM10G	2,000	7	H17. 2

8 消防団機庫

【宇部市消防団】

所 属 / 機 庫			場 所	土 地 (㎡)	建 物 (㎡)	建 築 年 月
東 方 面 隊	東 岐 波 分 団	花 園	東岐波 2777-3	60.00	30.48	S60.12
		古 殿	東岐波 494-4	96.64	25.63	S55.3
		丸 尾	東岐波 4138-13 の一部	32.96	11.93	S54.3
		岐 波 浦	東岐波 1450-2	63.94	15.44	H 4.12
		前 田	東岐波 1777	15.98	15.98	S53.7
	西 岐 波 分 団	白 土	床波四丁目 2076 他	327.69	83.22	H22.3
		住 吉	床波六丁目 3041-18・19	90.18	32.66	H 9.3
		片 倉	西岐波 5172-1	143.35	15.44	H10.1
山 村		西岐波 2478	300.00	30.48	H 6.3	
中 方 面 隊	上 宇 部 分 団	沼	沼二丁目 1669-3 の内	43.12	30.00	S48.12
		開	常盤台二丁目 834-1	194.00	30.18	H10.3
	恩 田 分 団		八王子町 636-9	126.24	30.00	S48.12
	東 分 団	見 初	松山町二丁目 5-16	74.77	28.79	S32.11
		神 原	新天町二丁目 10-34	84.46	48.63	S38.3
西 分 団		島三丁目 1-9	383.47	83.22	H24.3	
西 方 面 隊	藤 山 分 団		文京町 2244-1	30.48	30.48	H 8.3
	厚 南 分 団	西 宇 部	西宇部南二丁目 1350-1	175.46	38.71	H23.3
		妻 崎	東須恵 2954-1	146.00	28.50	S47.2
		中 野	東須恵 276-4 の一部	218.60	33.84	H13.3
		東 割	妻崎開作 1	111.09	22.21	S52.10
北 方 面 隊	厚 東 分 団	棚 井	棚井 43-3 の一部	56.61	26.14	H 8.3
		駅 前	吉見 966-12	79.25	30.48	H 7.4
		広 瀬	広瀬 560-1	11.46	11.46	S62.12
	二 俣 瀬 分 団	木 田	木田 560-3 の一部	22.21	22.21	S53.2
		車 地	木田 173	30.48	30.48	H 2.2
		上 山 中	山中 411-9	119.00	28.97	H15.12
		善 和	善和 108-2・5	135.80	15.44	H 9.3
	小 野 分 団	下 小 野	小野 8265-22 の一部	71.70	30.48	S61.6
		上 小 野	小野 3677	13.20	12.67	S54.3
		市 小 野	小野 1305 第 1	30.00	22.90	S50.12
		楡 小 野	楡小野 534-2	38.50	21.00	S48.10
		岩 川	小野 6731 第 3	53.03	17.80	H14.11
		白 木	小野 10139-2 の一部	11.46	11.46	S60.3
大 山		小野 9129-2 の一部	15.44	15.44	H 4.12	

所 属 / 機 庫		場 所	土 地 (㎡)	建 物 (㎡)	建 築 年 月	
楠 方 面 隊	機 動 隊	船木 442-10	99.10	41.83	S58. 3	
	船 木 分 団	綿 屋 町	船木 184	161.98	16.20	H12. 3
		下田町(1)	船木 690-5	147.16	18.25	H18. 2
		下田町(2)	船木 635	23.00	9.04	S56. 2
		新 川	船木 3642-1	50.00	11.81	S59. 2
	万 倉 分 団	栄 町	西万倉 1698-1	413.96	52.54	S60. 1
		沼田ヶ原	芦河内 11-6	213.00	25.20	H16.12
		土 井	奥万倉 168-3	43.61	10.50	S55. 3
	吉 部 分 団	中 市	東吉部 3329-4	196.17	34.35	H13.11
		藤ヶ瀬	西吉部 461	495.86	13.15	H 4. 2
		荒 滝	東吉部 1086	542.14	18.25	H14. 3

【山陽小野田市消防団】

所属／機庫		場所	土地 (㎡)	建物 (㎡)	建築 年月	
第1方面隊	厚狭北分団	厚狭北分団庫	大字厚狭字上赤川 5112 番地 5(赤川)	287.18	67.50	H20.3
		赤川防災倉庫	大字厚狭 5723 番地 1(杳山田)	188.70	12.20	H1.1
		森広防災倉庫	大字厚狭 2708 番地 3(森広)	—	12.60	—
	厚狭分団	厚狭分団庫	大字鴨庄 94 番地(千町 5) 山陽総合事務所車庫併設	—	—	—
		厚狭防災倉庫	大字鴨庄 98 番地 1(千町 5)	—	78.00	S59.12
		鴨庄防災倉庫	大字鴨庄 950 番地 5(鴨庄西) 山陽総合事務所敷地内	—	12.40	—
		下津防災倉庫	大字郡 2013 番地 5(西下津)	324.45	22.30	H3.1
	出合分団	出合分団庫	大字山野井 2743 番地(栗田)	167.71	49.95	H19.3
	埴生分団	埴生分団庫	大字埴生 525 番地 1(東側) 埴生支所併設	—	34.10	—
		福田防災倉庫	大字福田 777 番地 9(下福田)	55.10	24.00	S61.3
大持防災倉庫		大字埴生 3133 番地 5(大持)	94.53	17.50	H3.12	
第2方面隊	津布田分団	津布田分団庫	大字津布田 1061 番地(東郷)	436.75	31.05	H16.11
	厚陽分団	厚陽分団庫	大字郡 3976 番地 17(渡場)	282.00	49.95	H19.3
	高泊分団	高泊分団庫	大字西高泊 1768 番地 1(郷)	164.82	49.95	S61.3
	高千帆分団	高千帆分団庫	日の出一丁目 1 番 1 号(新生町第一) 山陽小野田市役所併設	—	58.48	H7.3
	有帆分団	有帆分団庫	大字有帆 742 番地 1(杵築)	174.25	52.65	S60.3
第3方面隊	小野田分団	小野田分団庫	栄町 7 番 3 号(栄町)	95.52	48.19	H2.3
		小野田防災倉庫	大字小野田 6114 番地 3(南中川)	170.56	52.00	S55.11
	須恵分団	須恵分団庫	港町 7 番(港町)	267.40	61.84	H12.2
	赤崎分団	赤崎分団庫	赤崎一丁目 1 番 5 号(西の浜)	174.25	52.65	S60.3
	本山分団	本山分団庫	大字小野田 1967 番地(浜河内)	498.31	52.00	S57.12

消防団協力事業所表示制度登録事業所一覧

【宇部市消防団協力事業所一覧】

番号	事業所名	初年度登録年月日
1	山口宇部農業協同組合	平成22年3月1日
2	ルネサージュ九州・山口株式会社 山口工場	平成22年3月1日
3	宇部興産株式会社 宇部ケミカル工場	平成22年3月1日
4	宇部マテリアルズ株式会社	平成22年3月1日
5	チタン工業株式会社	平成22年3月1日
6	宇部物流サービス株式会社 宇部営業所	平成22年3月1日
7	船木鉄道株式会社	平成22年3月1日
8	新川物流株式会社 西宇部営業所	平成22年3月1日
9	山口県漁業協同組合 宇部統括支店	平成23年3月1日



【山陽小野田市消防団協力事業所一覧】

番号	事業所名	初年度登録年月日
1	THK株式会社 山口工場	平成23年3月18日
2	厚和産業株式会社	平成23年3月18日
3	日鍛バルブ株式会社 山陽工場	平成23年3月18日
4	化薬アクソ株式会社 厚狭工場	平成23年3月18日
5	日本化薬株式会社 厚狭工場	平成23年3月18日
6	日産化学工業株式会社 小野田工場	平成23年3月18日
7	共英製鋼株式会社 山口事業所	平成23年3月18日
8	戸田工業株式会社 小野田事業所	平成23年3月18日
9	西部石油株式会社 山口製油所	平成23年3月18日



【総務省消防庁消防団協力事業所一覧】

番号	事業所名	初年度登録年月
1	山口宇部農業協同組合	平成23年2月
2	厚和産業株式会社	平成24年2月