

消 防 団



楠こもれびの郷

温泉施設、農産物直売所、地元食材にこだわった農家レストラン、研修・体験ができる農園からなり複合施設で、天然温泉は源泉掛け流し。浴室は総ひのき作りで、木の香りに包まれたいやしの時間が過ごせます。(宇部市)

お祝い夢花火

市民の希望や夢を乗せて夜空に大輪の花を咲かせます。

晩秋の澄みきった夜空の花火が、海面に映り込む景色は得も言われぬ美しさがあります。(山陽小野田市)





宇部市消防団 消防操法大会

本大会は、山口県大会の予選を兼ねて毎年8月に開催します。

応急操法と基本操法の競技種目において安全・確実・迅速をモットーに、消防技術の練磨に励んでいます。

山口県大会においても、例年上位入賞すると共に、消防団をPRし“防火防災”を図っています。



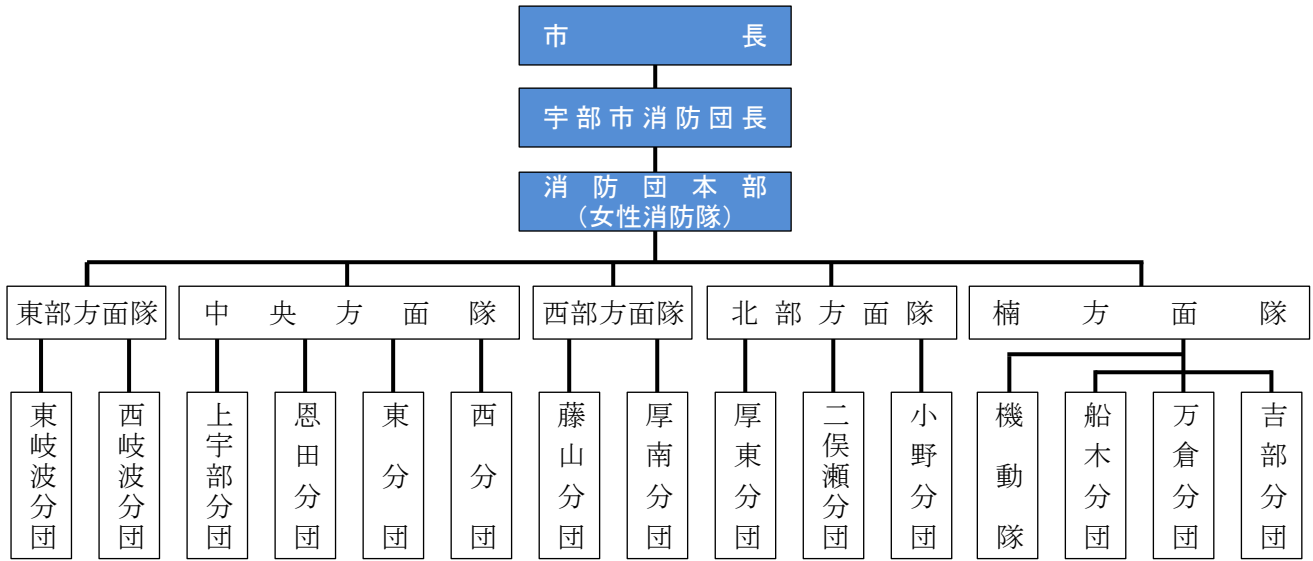
山陽小野田市消防団 消防出初式

消防団員・職員の士気の高揚と団結の強化を図るとともに、市民の防火意識の啓発することを目的に、山陽小野田市民館及びその周辺にて観閲行進、木遣・はしご乗り披露、腕用ポンプ・鈴割り演技等を行いました。



1 消防団組織系統図

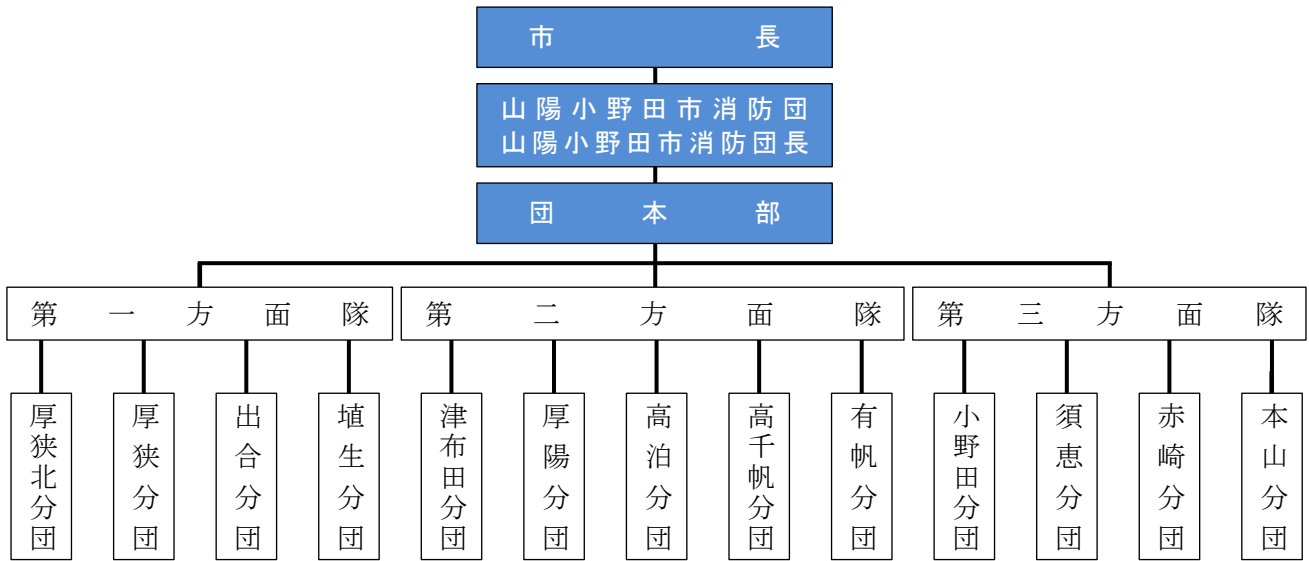
(1) 宇部市消防団



[単位：人]

消防団員	所属	職階級																合計		
		消防団本部	東部方面隊			中央方面隊				西部方面隊		北部方面隊			楠方面隊					
職階級		女性消防隊	東岐波分団	西岐波分団	上宇部分団	恩田分団	東分団	西分団	藤山分団	厚南分団	厚東分団	二俣瀬分団	小野分団	機動隊	船木分団	万倉分団	吉部分団			
定数表	団長	1																	1	
	統括副団長 副本部長 副分団長 副分団機動隊長	5	《 副団長3人：東部・中央方面隊担当1人／西部・北部方面隊担当1人／楠方面隊担当1人 》																5	
	副分団機動隊副隊長	4		1	1	1	1	1	1	1	1	1	1	1	1	1	1	1	19	
	部長	5	1	5	5	3	2	3	3	2	4	3	3	5	5	3	2	2	56	
	班長		2	10	13	5	4	5	5	4	16	8	8	10	2	10	8	7	117	
	団員		17	46	52	27	18	20	20	19	50	25	27	58	11	40	38	39	507	
	《 合計 》	15	20	63	72	37	26	30	30	27	72	38	40	75	20	55	50	50	720	
	《 本部／方面隊合計 》		35	135			123				99		153			175				720
実員数	平成26年4月1日現在	32	19	62	65	35	26	29	26	27	72	32	35	72	18	47	30	43	651	

(2) 山陽小野田市消防団



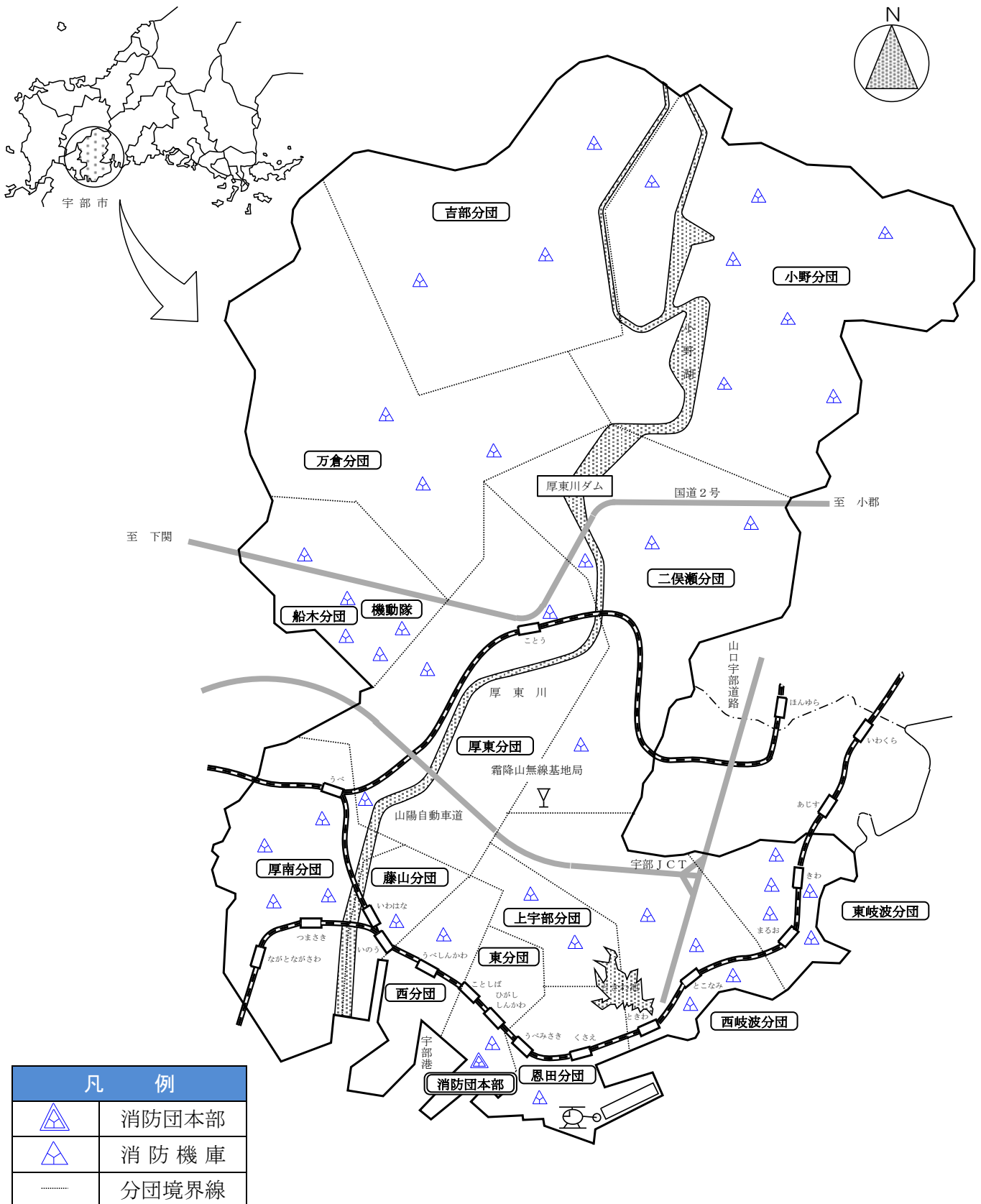
[単位：人]

消防団員	職階級	所属	団本部	第一方面隊				第二方面隊					第三方面隊				合計		
				厚狭北分団	厚狭分団	出合分団	埴生分団	津布田分団	厚陽分団	高泊分団	高千帆分団	有帆分団	小野田分団	須恵分団	赤崎分団	本山分団			
定数	団長		1																1
表	方面隊長 (副団長)		3	1(注)				1(注)					1(注)				3		
職階級別)	本部長 または分団長		1	1	1	1	1	1	1	1	1	1	1	1	1	1	14		
	副本部長 または副分団長		1	1	1	1	1	1	1	1	1	1	1	1	1	1	14		
	部長		1	4	4	2	5	2	2	2	2	2	3	2	3	2	36		
	班長		2	7	7	3	8	3	3	3	3	3	5	3	5	3	58		
	団員		18	42	42	19	45	19	19	19	19	19	30	19	30	19	359		
	合計		27	55	55	26	60	26	26	26	26	26	40	26	40	26	485		
	実員数	本部/分団 平成26年4月1日現在		20 (15)	50	57	26	52	24	26	21	24	23	21	21	37	20	422 (15)	

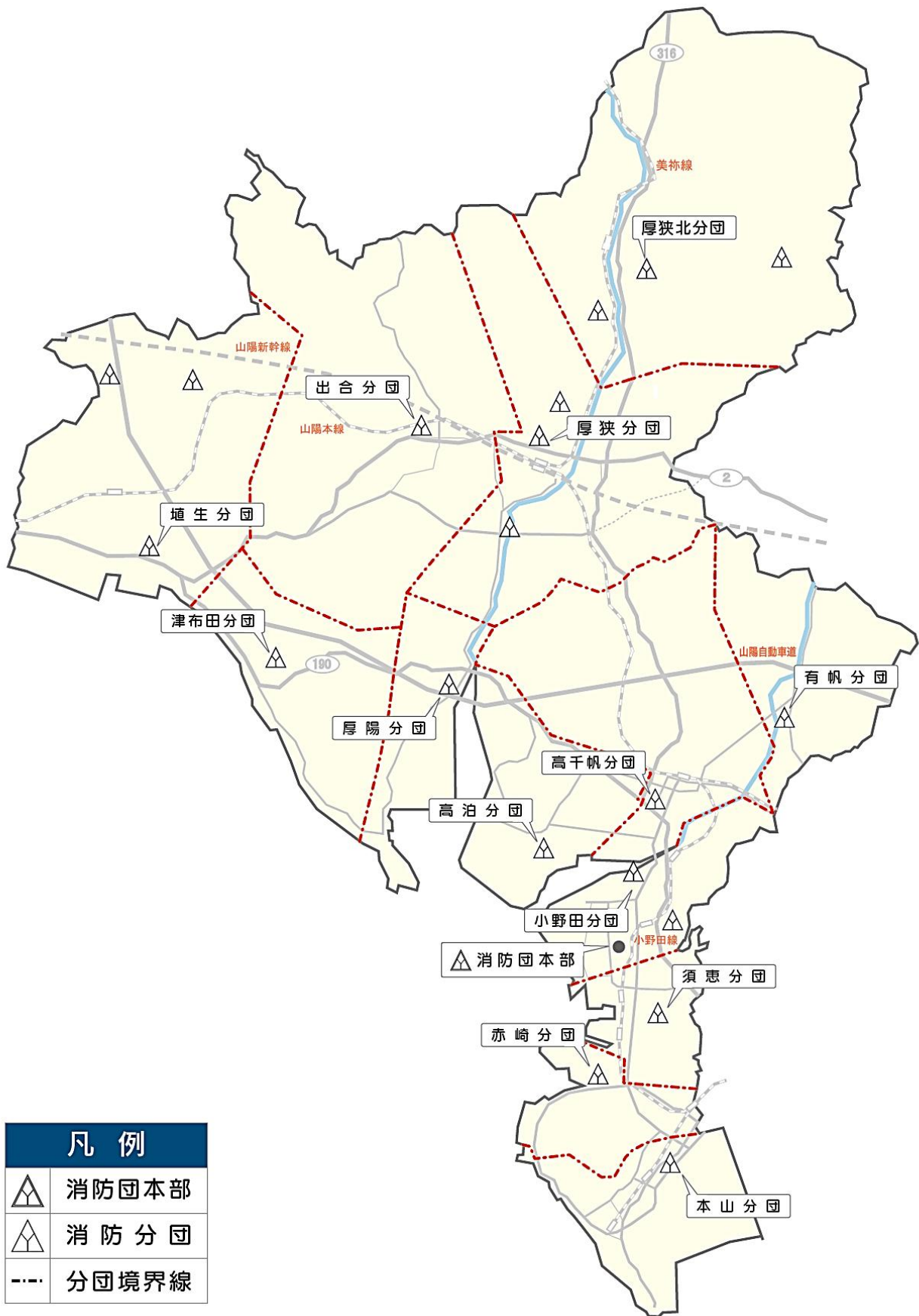
(注) 方面隊長は団本部に所属、また () 内は女性消防団員の内数

2 消防団配置図

(1) 宇部市消防団



(2) 山陽小野田市消防団



3 消防団員「階級別」年齢

【宇部市消防団】

[単位：人]

年 齢	団 長	副 団 長	分 団 長	副分団長	部 長	班 長	団 員	合 計
20 歳未満							2	2
20 歳以上～25 歳未満							17	17
25 歳以上～30 歳未満							27	27
30 歳以上～35 歳未満						1	51	52
35 歳以上～40 歳未満						3	96	99
40 歳以上～45 歳未満					1	13	87	101
45 歳以上～50 歳未満					11	21	63	95
50 歳以上～55 歳未満		1	2	1	8	16	45	73
55 歳以上～60 歳未満		1	5	4	10	38	28	86
60 歳以上～65 歳未満		1	7	7	15	16	21	67
65 歳以上～70 歳未満	1	2	5	3	8	6	7	32
70 歳以上								0
合 計	1	5	19	15	53	114	444	651
平 均	67	63	60	59	57	53	42	46

【山陽小野田市消防団】

[単位：人]

年 齢	団 長	副 団 長	分 団 長	副分団長	部 長	班 長	団 員	合 計
20 歳未満								0
20 歳以上～25 歳未満							20	20
25 歳以上～30 歳未満							28	28
30 歳以上～35 歳未満							49	49
35 歳以上～40 歳未満							61	61
40 歳以上～45 歳未満						10	75	85
45 歳以上～50 歳未満					1	7	27	35
50 歳以上～55 歳未満					5	12	14	31
55 歳以上～60 歳未満			1	3	12	20	19	55
60 歳以上～65 歳未満			9	6	13	7	6	41
65 歳以上～70 歳未満		2	3	4	4	1		14
70 歳以上	1	1	1					3
合 計	1	3	14	13	35	57	299	422
平 均	71	71	64	62	57	53	39	45

4 消防団員「階級別」勤続年数

【宇部市消防団】

[単位：人]

勤続年数	団長	副団長	分団長	副分団長	部長	班長	団員	合計
5年未満						1	151	152
5年以上～10年未満						4	98	102
10年以上～15年未満					1	15	76	92
15年以上～20年未満			1		8	20	57	86
20年以上～25年未満			2	1	10	32	36	81
25年以上～30年未満		2	3	6	19	25	16	71
30年以上～35年未満		1	7	7	8	14	5	42
35年以上～40年未満		2	2	1	5	2	4	16
40年以上～45年未満			4			1	1	6
45年以上	1				2			3
合計	1	5	19	15	53	114	444	651
平均	46	33	28	27	27	22	10	15

【山陽小野田市消防団】

[単位：人]

勤続年数	団長	副団長	分団長	副分団長	部長	班長	団員	合計
5年未満							89	89
5年以上～10年未満							80	80
10年以上～15年未満						6	60	66
15年以上～20年未満					3	9	39	51
20年以上～25年未満		1		2	5	17	19	44
25年以上～30年未満				1	8	10	8	27
30年以上～35年未満			4	6	10	8	2	30
35年以上～40年未満		2	7	1	4	5	2	21
40年以上～45年未満	1		3	2	5	2		13
45年以上				1				1
合計	1	3	14	13	35	57	299	422
平均	40	32	37	33	30	24	9	15

5 消防団員「年報酬」及び「費用弁償」

【宇部市消防団】

年 報 酬

[単位:円]

階 級	団 長	副 団 長	分 団 長	副分団長	部 長	班 長	団 員
金 額	82,500	69,000	50,500	45,500	37,000	37,000	36,500

費 用 弁 償

[単位:円]

1 回 あ た り の 手 当 支 給 額		
出 動	訓 練	講 習
7,000	5,000	3,000

【山陽小野田市消防団】

年 報 酬

[単位:円]

階 級	団 長	副 団 長	分 団 長	副分団長	部 長	班 長	団 員
金 額	81,000	67,500	49,000	44,000	35,500	35,000	34,500

費 用 弁 償

[単位:円]

1 回 あ た り の 手 当 支 給 額		
出 動	訓練その他の公務	器具手入れ
6,500	5,300	1,200

6 消防団「災害出動」状況

【宇部市消防団】

分 団 名	出動件数 (件)	出動人員(人)
消 防 団 本 部	21	76
東 岐 波 分 団	3	30
西 岐 波 分 団	5	32
上 宇 部 分 団	5	37
恩 田 分 団	1	10
東 分 団	2	31
西 分 団	2	27
藤 山 分 団	1	13
厚 南 分 団	0	0
厚 東 分 団	7	42
二 俣 瀬 分 団	5	22
小 野 分 団	2	14
機 動 隊	3	25
船 木 分 団	1	21
万 倉 分 団	1	14
吉 部 分 団	1	11
合 計	60	405

【山陽小野田市消防団】

分 団 名	出動件数(件)	出動人員(人)
団 本 部	0	0
厚 狭 北 分 団	2	4
厚 狭 分 団	0	0
出 合 分 団	1	9
埴 生 分 団	0	0
津 布 田 分 団	0	0
厚 陽 分 団	0	0
高 泊 分 団	0	0
高 千 帆 分 団	1	10
有 帆 分 団	1	8
小 野 田 分 団	0	0
須 恵 分 団	0	0
赤 崎 分 団	0	0
本 山 分 団	0	0
合 計	5	31

7 消防団「車両」及び「機械器具」

(1) 配備管理状況

【宇部市消防団】

所 属 / 機 庫		消 防 ポンプ 自 動 車	小 型 動 力 ポンプ積載車	小 型 動 力 ポ ン プ	その他の車両 (指 令 車)	
消 防 団 本 部					1	
東部方面隊	東岐波分団	花 園	1			
		古 殿		1	1	
		丸 尾		1	1	
		岐 波 浦		1	1	
		前 田		1	1	
	西岐波分団	白 土	1		1	
		住 吉	1			
		山 村		1	1	
片 倉			1	1		
中央方面隊	上宇部分団	沼	1		1	
		開		1	1	
	恩 田 分 団	1				
	東 分 団	1		1		
	西 分 団	1		1		
西部方面隊	藤 山 分 団	1		1		
	厚南分団	西 宇 部	1		1	
		妻 崎	1			
		中 野		1	1	
		東 割		1	1	
北部方面隊	厚東分団	棚 井	1		1	
		駅 前		1	1	
		広 瀬		1	1	
	二俣瀬分団	木 田	1		1	
		車 地		1	1	
		上 山 中		1	1	
		善 和		1	1	
	小野分団	下 小 野	1			
		上 小 野		1	1	
		市 小 野		1	1	
		椴 小 野		1	1	
		岩 川		1	1	
		臼 木		1	1	
大 山			1	1		

所 属 / 機 庫		消 防 ポンプ 自 動 車	小 型 動 力 ポンプ積載車	小 型 動 力 ポ ン プ	その他の車両 (指 令 車)	
楠 方 面 隊	機 動 隊	1		2	1	
	船 木 分 団	綿 屋 町		1	1	
		下 田 町 (1)		1	1	
		下 田 町 (2)				
	万 倉 分 団	新 川		1	1	
		栄 町		1	1	
		沼 田 ヶ 原		1	1	
	吉 部 分 団	土 井				
		中 市		1	1	
		藤 ヶ 瀬				
	荒 滝		1	1		
合 計		14 台	27 台	37 台	2 台	

【山陽小野田市消防団】

所 属 / 機 庫		消 防 ポンプ 自 動 車	小 型 動 力 ポンプ積載車	小 型 動 力 ポ ン プ	その他の車両
団 本 部				2	1
第 1 方 面 隊	厚 狭 北 分 団	1		1	
	厚 狭 分 団	1		1	
	出 合 分 団	1		1	
	埴 生 分 団	1		1	
第 2 方 面 隊	津 布 田 分 団	1		1	
	厚 陽 分 団	1		1	
	高 泊 分 団	1		1	
	高 千 帆 分 団	1		1	
	有 帆 分 団	1		1	
第 3 方 面 隊	小 野 田 分 団	1		1	
	須 恵 分 団	1		1	
	赤 崎 分 団	1		1	
	本 山 分 団	1		1	
合 計		13 台	0 台	15 台	1 台

(2) 消防ポンプ自動車

【宇部市消防団】

所属 / 機庫		車名	排気量 (cc)	乗車 定員 (人)	ポンプ 級別 / 製作所	購入 年月	
東部方面隊	東岐波分団	花園	日産 BD-1	3,950	7	A-2 モリタ	S59.11
	西岐波分団	白土	日野 CD-1	4,000	5	A-2 モリタ	H22.2
		住吉	日産 BD-1	3,950	7	A-2 モリタ	S60.12
中央方面隊	上宇部分団	沼	いすゞ CD-1	4,777	6	A-2 吉谷	H14.11
	恩田分団		日産 CD-1	4,210	8	A-2 モリタ	H4.12
	東分団		日野 CD-1	4,000	6	A-2 吉谷	H26.2
	西分団		日野 CD-1	4,000	6	A-2 モリタ	H23.12
西部方面隊	藤山分団		いすゞ CD-1	4,330	8	A-2 吉谷	H7.3
	厚南分団	西宇部	日野 CD-1	4,000	6	A-2 モリタ	H23.1
		妻崎	日産 BD-1	4,160	7	A-2 モリタ	H2.1
北部方面隊	厚東分団	棚井	いすゞ CD-1	4,570	8	A-2 モリタ	H8.3
	二俣瀬分団	木田	いすゞ CD-1	4,570	8	A-2 モリタ	H8.12
	小野分団	下小野	日産 BD-1	4,160	7	A-2 GMいちほら	H2.9
楠方面隊	機動隊		日野 CD-1	4,890	8	A-2 吉谷	H12.12

【山陽小野田市消防団】

所属 / 機庫		車名	排気量 (cc)	乗車 定員 (人)	ポンプ 級別 / 製作所	購入 年月
第1方面隊	厚狭北分団	日野 CD-1	4,000	6	A-2 吉谷	H20.12
	厚狭分団	日野 CD-1	4,000	6	A-2 モリタ	H19.3
	出合分団	日野 CD-1	4,000	6	A-2 モリタ	H20.2
	埴生分団	日野 CD-1	4,000	6	A-2 モリタ	H19.3
第2方面隊	津布田分団	日野 CD-1	4,000	6	A-2 モリタ	H19.3
	厚陽分団	日野 CD-1	4,000	6	A-2 モリタ	H20.2
	高泊分団	いすゞ CD-1	4,570	7	A-2 吉谷	H13.3
	高千帆分団	日産 CD-1	4,214	8	A-2 日本ドライヴメカ	H7.3
	有帆分団	日野 CD-1	4,000	6	A-2 モリタ	H19.3
第3方面隊	小野田分団	いすゞ CD-1	4,334	8	A-2 吉谷	H6.3
	須恵分団	日野 CD-1	4,000	6	A-2 モリタ	H22.3
	赤崎分団	日産 CD-1	4,770	7	A-2 モリタ	H15.3
	本山分団	日野 CD-1	4,000	6	A-2 吉谷	H20.12

(3) 小型動力ポンプ積載車

【宇部市消防団】

所 属 / 機 庫			車 名 / 型 式		排 気 量 (cc)	乗 車 定 員 (人)	購 入 年 月
東部方面隊	東岐波分団	古 殿	日 産	L - BF22 改	1,590	6	S63.10
		丸 尾	ダイハツ	EBD - S331W	650	4	H20.12
		岐 波 浦	ダイハツ	V - S110W	650	4	H10.11
		前 田	ダイハツ	V - S110P 改	650	4	H 7. 3
	西岐波分団	山 村	日 産	GBSK2F23	1,990	6	H 8. 3
		片 倉	ダイハツ	GD-S210V 改	650	4	H12. 3
中央方面隊	上宇部分団	開	日 産	KG - SR8F23	3,150	6	H10. 3
西部方面隊	厚南分団	中 野	日 産	T-SJ2F23 改	1,621	6	H 5.12
		東 割	日 産	GBSK2F23	1,990	6	H 8. 3
北部方面隊	厚東分団	駅 前	日 産	GB-SK2F23	1,990	8	H 9. 9
		広 瀬	ダイハツ	GD-S210V 改	650	4	H11.12
	二俣瀬分団	車 地	い す ゞ	BKG-NHS85A	2,990	6	H22. 3
		上 山 中	ダイハツ	EBG-S331W	650	4	H25. 2
		善 和	ダイハツ	V-S110P	650	4	H 9.10
	小野分団	上 小 野	ダイハツ	V-S110P 改	650	4	H 8. 2
		市 小 野	日 産	L-BF22 改	1,590	6	H 1.12
		檢 小 野	日 産	ZD30	2,950	6	H20. 2
		岩 川	ダイハツ	GD-S210W	650	4	H14. 2
		臼 木	ダイハツ	GD-S210V 改	650	4	H11.12
		大 山	ダイハツ	EBG-S331W	650	4	H25. 2
	楠方面隊	船木分団	綿 屋 町	ダイハツ	LE-S330W	650	4
下田町(1)			ダイハツ	LE-S330W	650	4	H18. 2
新 川			ダイハツ	LE-S330W	650	4	H17. 3
万倉分団		栄 町	ダイハツ	EBD-S331W	650	4	H21.12
		沼田ヶ原	ダイハツ	LE-S330W	650	4	H17. 3
吉部分団		中 市	ダイハツ	EBD-S331W	650	4	H21.12
		荒 滝	ダイハツ	LE-S330W	650	4	H17. 3

(4) 小型動力ポンプ

【 宇部市消防団 】

所 属 / 機 庫		ポ ン プ 製 作 所	型 式	級 別	購 入 年 月	
東部方面隊	東岐波分団	古 殿	ラビット	一段タービン	B-3	H 8. 2
		丸 尾	トーハツ	一段タービン	B-2	H20. 12
		岐 波 浦	ラビット	一段タービン	B-3	H10. 11
		前 田	トーハツ	一段タービン	B-3	H11. 8
	西岐波分団	白 土	ラビット	一段タービン	B-2	H22. 2
		山 村	トーハツ	一段タービン	B-3	H 8. 2
片 倉		ラビット	一段タービン	B-3	H14. 2	
中央方面隊	上宇部分団	沼	トーハツ	一段タービン	B-3	H14. 11
		開	シバウラ	一段タービン	B-2	H20. 1
	東 分 団	トーハツ	一段タービン	B-2	H26. 2	
	西 分 団	ラビット	一段タービン	B-2	H23. 12	
西部方面隊	藤 山 分 団		トーハツ	一段タービン	B-3	H 7. 3
	厚南分団	西 宇 部	ラビット	一段タービン	B-2	H23. 1
		中 野	ラビット	一段タービン	B-3	H 8. 2
		東 割	トーハツ	一段タービン	B-3	H 8. 2
北部方面隊	厚東分団	棚 井	ラビット	一段タービン	B-3	H 8. 3
		駅 前	トーハツ	一段タービン	B-2	H 9. 9
		広 瀬	トーハツ	一段タービン	B-3	H 3. 11
	二俣瀬分団	木 田	ラビット	一段タービン	B-3	H 8. 12
		車 地	シバウラ	一段タービン	B-2	H22. 3
		上 山 中	トーハツ	一段タービン	B-2	H25. 2
		善 和	シバウラ	一段タービン	B-3	H10. 10
	小野分団	上 小 野	ラビット	一段タービン	B-3	H 7. 2
		市 小 野	トーハツ	一段タービン	B-3	H 3. 11
		楡 小 野	ラビット	一段タービン	B-2	H20. 2
		岩 川	ラビット	一段タービン	B-3	H 4. 12
		臼 木	ラビット	一段タービン	B-3	H 8. 2
		大 山	トーハツ	一段タービン	B-2	H25. 2
楠方面隊	機 動 隊		トーハツ	一段タービン	B-2	H18. 7
			トーハツ	一段タービン	B-3	H10. 12
	船木分団	綿屋町	トーハツ	一段タービン	B-3	H20. 3
		下田町(1)	トーハツ	一段タービン	B-3	H20. 3
		新 川	トーハツ	一段タービン	B-3	H20. 3
	万倉分団	栄 町	トーハツ	一段タービン	B-3	H21. 12
		沼田ヶ原	トーハツ	一段タービン	B-3	H20. 12
	吉部分団	中 市	トーハツ	一段タービン	B-3	H21. 12
		荒 滝	トーハツ	一段タービン	B-3	H20. 12

【山陽小野田市消防団】

所 属 / 機 庫		ポ ン プ 製 作 所	型 式	級 別	購 入 年 月
団 本 部		トーハツ	一段タービン	B-2	H10. 1
		トーハツ	一段タービン	B-3	H11. 2
第 1 方面隊	厚狭北分団	トーハツ	一段タービン	B-3	H11. 2
	厚狭分団	トーハツ	一段タービン	B-3	H10. 2
	出合分団	トーハツ	一段タービン	B-3	H10. 2
	埴生分団	トーハツ	一段タービン	B-3	H10. 2
第 2 方面隊	津布田分団	トーハツ	一段タービン	B-3	H10. 2
	厚陽分団	トーハツ	一段タービン	B-3	H11. 3
	高泊分団	トーハツ	一段タービン	B-2	H 7. 9
	高千帆分団	トーハツ	一段タービン	B-2	H 7. 9
	有帆分団	トーハツ	一段タービン	B-2	H 7. 9
第 3 方面隊	小野田分団	トーハツ	一段タービン	B-2	H10. 1
	須恵分団	トーハツ	一段タービン	B-2	H10. 1
	赤崎分団	トーハツ	一段タービン	B-2	H10. 1
	本山分団	トーハツ	一段タービン	B-2	H10. 1

(5) その他の車両

【宇部市消防団】

(指 令 車)

所 属 / 機 庫	車 名 / 型 式		排気量 (cc)	乗車定員 (人)	購 入 年 月
消 防 団 本 部	日 産	CBA-NC25	1,990	8	H18. 2
機 動 隊	ス バ ル	TA-SG5	1,990	5	H14.12

【山陽小野田市消防団】

所 属 / 機 庫	車 名 / 型 式		排気量 (cc)	乗車定員 (人)	購 入 年 月
団 本 部	ト ヨ タ	CBA-ANM10G	2,000	7	H17. 2

8 消防団機庫

【宇部市消防団】

所属 / 機庫		場所	土地 (㎡)	建物 (㎡)	建築 年月	
東 部 方面隊	東岐波分団	花 園	東岐波 2777-3	60.00	30.48	S60.12
		古 殿	東岐波 494-4	96.64	25.63	S55. 3
		丸 尾	東岐波 4138-13 の一部	32.96	11.93	S54. 3
		岐波浦	東岐波 1450-2	63.94	15.44	H 4.12
		前 田	東岐波 1777	15.98	15.98	S53. 7
	西岐波分団	白 土	床波四丁目 2076 他	327.69	83.22	H22. 3
		住 吉	床波六丁目 3041-18・19	90.18	32.66	H 9. 3
		山 村	西岐波 2478	300.00	30.48	H 6. 3
片 倉		西岐波 5172-1	143.35	15.44	H10. 1	
中 央 方面隊	上宇部分団	沼	沼二丁目 1669-3 の内	43.12	30.00	S48.12
		開	常盤台二丁目 834-1	194.00	30.18	H10. 3
	恩 田 分 団	八王子町 636-9	126.24	30.00	S48.12	
	東 分 団	松山町二丁目 5-16	74.77	28.79	S32.11	
	西 分 団	島三丁目 1-9	383.47	83.22	H24. 3	
西 部 方面隊	藤 山 分 団	文京町 2244-1	30.48	30.48	H 8. 3	
	厚 南 分 団	西宇部	西宇部南二丁目 1350-1	175.46	38.71	H23. 3
		妻 崎	東須恵 2954-1	146.00	28.50	S47. 2
		中 野	東須恵 276-4 の一部	218.60	33.84	H13. 3
		東 割	妻崎開作 1	111.09	22.21	S52.10
北 部 方面隊	厚 東 分 団	棚 井	棚井 43-3 の一部	56.61	26.14	H 8. 3
		駅 前	吉見 966-12	79.25	30.48	H 7. 4
		広 瀬	広瀬 560-1	11.46	11.46	S62.12
	二俣瀬分団	木 田	木田 560-3 の一部	22.21	22.21	S53. 2
		車 地	木田 173	30.48	30.48	H 2. 2
		上山中	山中 411-9	119.00	28.97	H15.12
		善 和	善和 108-2・5	135.80	15.44	H 9. 3
	小 野 分 団	下小野	小野 8265-22 の一部	71.70	30.48	S61. 6
		上小野	小野 3677	13.20	12.67	S54. 3
		市小野	小野 1305 第 1	30.00	22.90	S50.12
		楡小野	楡小野 534-2	38.50	21.00	S48.10
		岩 川	小野 6731 第 3	53.03	17.80	H14.11
		臼 木	小野 10139-2 の一部	11.46	11.46	S60. 3
大 山		小野 9129-2 の一部	15.44	15.44	H 4.12	

所属 / 機庫		場 所	土 地 (㎡)	建 物 (㎡)	建 築 年 月	
楠 方 面 隊	機 動 隊	船木 442-10	99.10	41.83	S58. 3	
	船 木 分 団	綿 屋 町	船木 184	161.98	16.20	H12. 3
		下 田 町 (1)	船木 690-5	147.16	18.25	H18. 2
		下 田 町 (2)	船木 635	23.00	9.04	S56. 2
		新 川	船木 3648-1	801.90	20.22	H26. 2
	万 倉 分 団	栄 町	西万倉 1698-1	413.96	52.54	S60. 1
		沼 田 ケ 原	芦河内 11-6	213.00	25.20	H16. 12
		土 井	奥万倉 168-3	43.61	10.50	S55. 3
	吉 部 分 団	中 市	東吉部 3329-4	196.17	34.35	H13. 11
		藤 ケ 瀬	西吉部 461	495.86	13.15	H 4. 2
		荒 滝	東吉部 1086	542.14	18.25	H14. 3

【山陽小野田市消防団】

所属 / 機庫		場 所	土 地 (㎡)	建 物 (㎡)	建 築 年 月	
第1方面隊	厚 狭 北 分 団	厚 狭 北 分 団 庫	大字厚狭字上赤川 5112 番地 5(赤川)	287.18	67.50	H20. 3
		赤川防災倉庫	大字厚狭 5723 番地 1(沓山田)	188.70	12.20	H 1. 1
		森広防災倉庫	大字厚狭 2708 番地 3(森広)	—	12.60	—
	厚 狭 分 団	厚 狭 分 団 庫	大字鴨庄 81 番地 6(寝太郎二) 仮設山陽総合事務所車庫併設	—	—	—
		厚 狭 防 災 倉 庫	大字鴨庄 98 番地 1(千町 5)	—	78.00	S59.12
		鴨 庄 防 災 倉 庫	大字鴨庄 950 番地 5(鴨庄西) 山陽総合事務所敷地内	—	12.40	—
		下 津 防 災 倉 庫	大字郡 2013 番地 5(西下津)	324.45	22.30	H 3 . 1
	出 合 分 団	出 合 分 団 庫	大字山野井 2743 番地(栗田)	167.71	49.95	H 1 9 . 3
	埴 生 分 団	埴 生 分 団 庫	大字埴生 525 番地 1(東側) 埴生支所併設	—	34.10	—
		福 田 防 災 倉 庫	大字福田 777 番地 9(下福田)	55.10	24.00	S 6 1 . 3
大 持 防 災 倉 庫		大字埴生 3133 番地 5(大持)	94.53	17.50	H 3 . 1 2	
第2方面隊	津 布 田 分 団	津 布 田 分 団 庫	大字津布田 1061 番地(東郷)	436.75	31.05	H16.11
	厚 陽 分 団	厚 陽 分 団 庫	大字郡 3976 番地 17(渡場)	282.00	49.95	H 1 9 . 3
	高 泊 分 団	高 泊 分 団 庫	大字西高泊 1768 番地 1(郷)	164.82	49.95	S 6 1 . 3
	高 千 帆 分 団	高 千 帆 分 団 庫	日の出一丁目 1 番 1 号(新生町第 一)山陽小野田市役所併設	—	58.48	H 7 . 3
	有 帆 分 団	有 帆 分 団 庫	大字有帆 742 番地 1(杵築)	174.25	52.65	S 6 0 . 3
第3方面隊	小 野 田 分 団	小 野 田 分 団 庫	栄町 7 番 3 号(栄町)	95.52	48.19	H 2 . 3
		小 野 田 防 災 倉 庫	大字小野田 6114 番地 3(南中川)	170.56	52.00	S55.11
	須 恵 分 団	須 恵 分 団 庫	港町 7 番(港町)	267.40	61.84	H 1 2 . 2
	赤 崎 分 団	赤 崎 分 団 庫	赤崎一丁目 1 番 5 号(西の浜)	174.25	52.65	S 6 0 . 3
	本 山 分 団	本 山 分 団 庫	大字小野田 1967 番地(浜河内)	498.31	52.00	S57.12

消防団協力事業所表示制度
 ≪ 登録事業所一覧 ≫

【宇部市消防団協力事業所一覧】

番号	事業所名	初年度登録年月日
1	山口宇部農業協同組合	平成22年3月1日
2	ルネサスセミコンダクタ九州・山口株式会社 山口工場	平成22年3月1日
3	宇部興産株式会社 宇部ケミカル工場	平成22年3月1日
4	宇部マテリアルズ株式会社	平成22年3月1日
5	チタン工業株式会社	平成22年3月1日
6	宇部物流サービス株式会社 宇部営業所	平成22年3月1日
7	船木鉄道株式会社	平成22年3月1日
8	新川物流株式会社 西宇部営業所	平成22年3月1日
9	山口県漁業協同組合 宇部統括支店	平成23年3月1日



【山陽小野田市消防団協力事業所一覧】

番号	事業所名	初年度登録年月日
1	THK株式会社 山口工場	平成23年3月18日
2	厚和産業株式会社	平成23年3月18日
3	日鍛バルブ株式会社 山陽工場	平成23年3月18日
4	化薬アクゾ株式会社 厚狭工場	平成23年3月18日
5	日本化薬株式会社 厚狭工場	平成23年3月18日
6	日産化学工業株式会社 小野田工場	平成23年3月18日
7	共英製鋼株式会社 山口事業所	平成23年3月18日
8	戸田工業株式会社 小野田事業所	平成23年3月18日
9	西部石油株式会社 山口製油所	平成23年3月18日



【総務省消防庁消防団協力事業所一覧】

番号	事業所名	初年度登録年月
1	山口宇部農業協同組合	平成23年2月
2	厚和産業株式会社	平成23年2月