

総務



山口宇部空港

空の玄関口である山口宇部空港は、海に見立ててデザインされた建物が印象的な空港です。宇部市はもちろん、山口県内のお土産が手に入る場所でもあります。(宇部市)

きららビーチ焼野

竜王山のふもとに広がる浜辺にはフェニックスが植えられ、地中海風のビーチハウスが立ち並ぶ様子は、南欧のリゾート地のようなお洒落な雰囲気漂わせます。ここからの夕陽は、2001年（平成13年）日本の夕日百選に選ばれました。

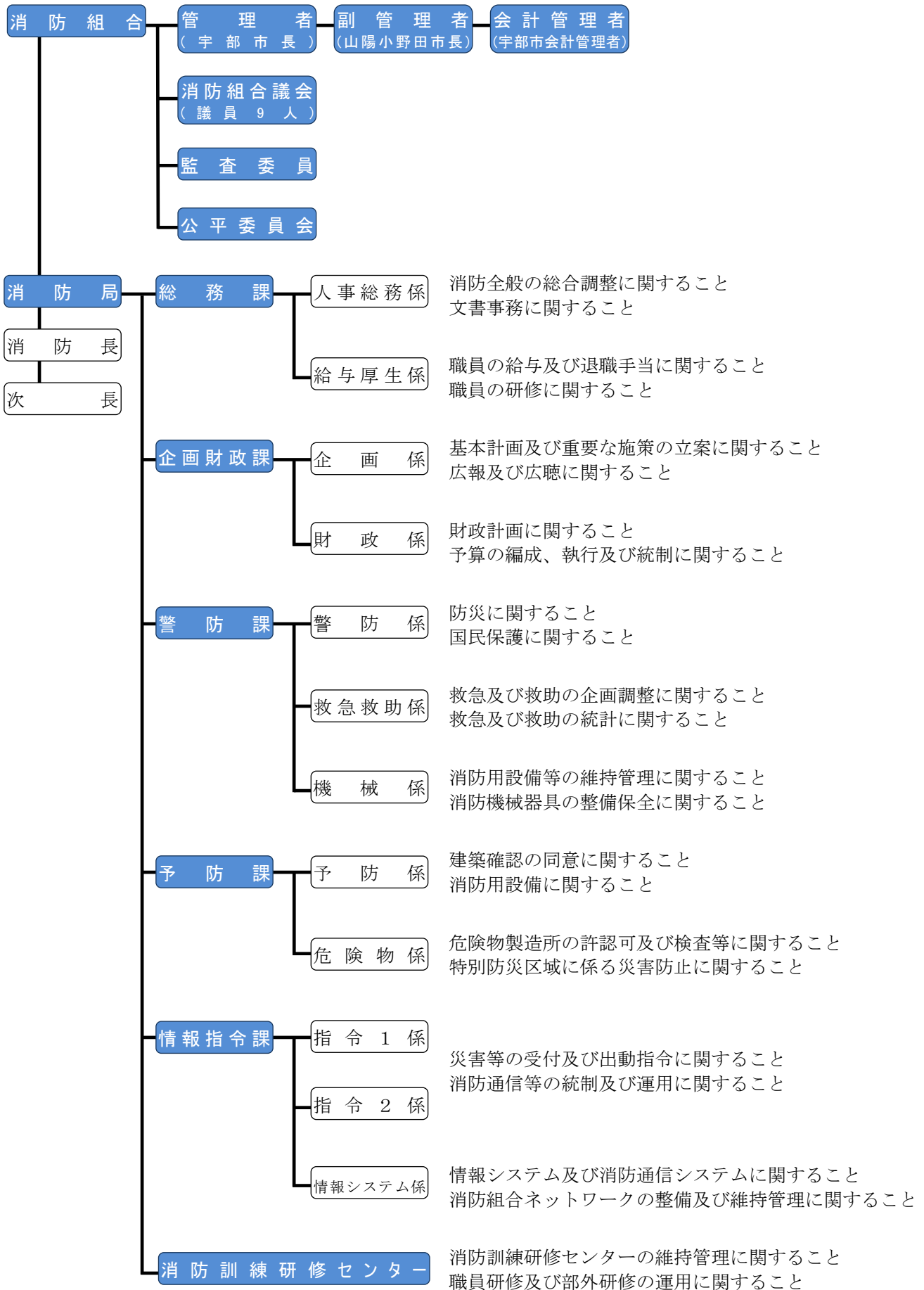
(山陽小野田市)

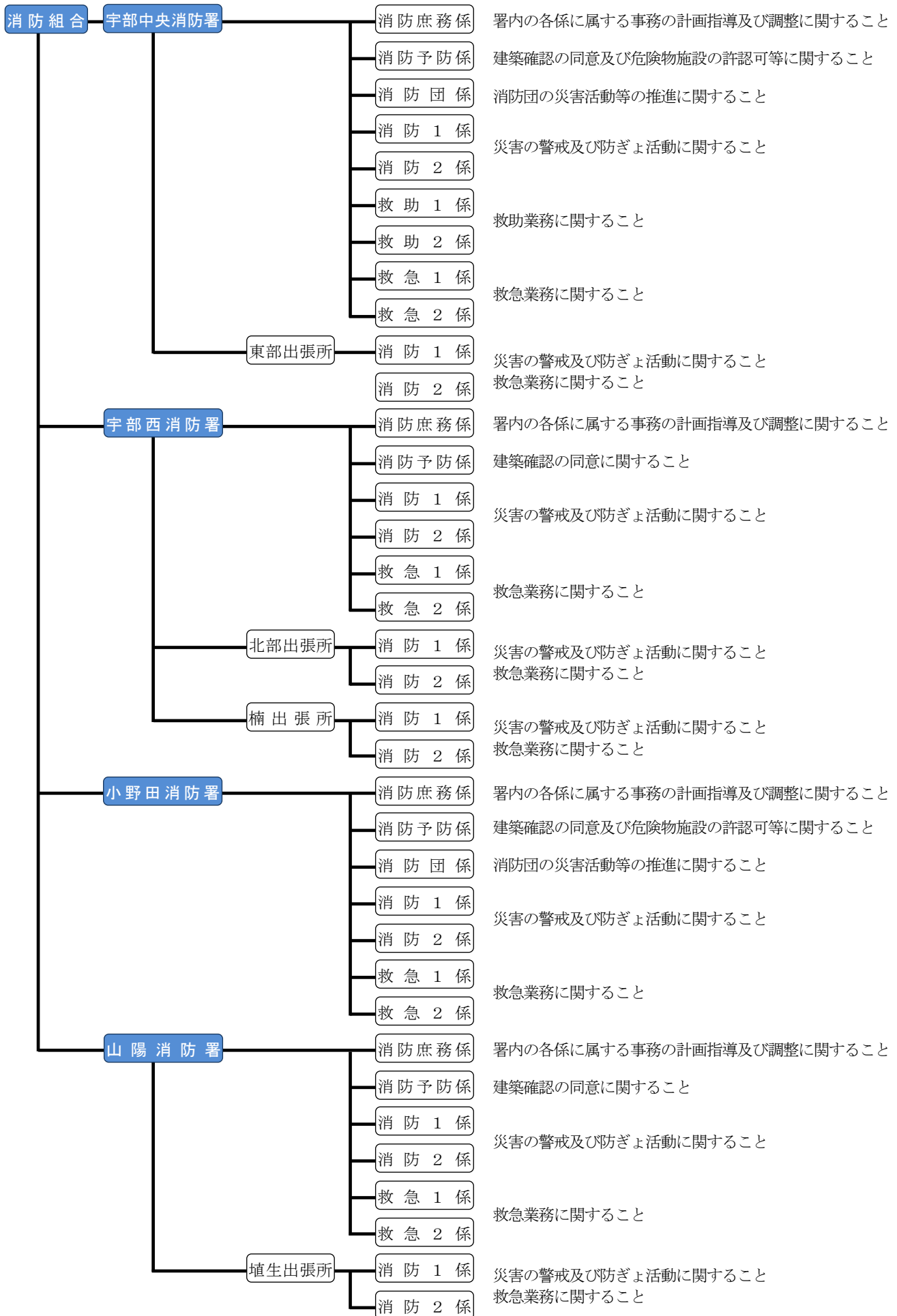


1年間の主な行事

- 6月第2週……………危険物安全週間
- 8月30日～9月5日……………防災週間
- 9月1日……………防災の日
- 9月9日……………救急の日
- 11月9日……………119番の日
- 11月9日～11月15日……………秋季火災予防運動
- 1月15日～1月21日……………防災とボランティア週間
- 1月17日……………防災とボランティアの日
- 1月26日……………文化財防火デー
- 3月1日～3月7日……………春季火災予防運動
- 3月7日……………消防記念日

1 宇部・山陽小野田消防組合組織図及び主な分掌事務





2 消防局・消防署職員配置表

階級 勤務別		計	消防正監	消防監	消防司令長	消防司令	消防司令補	消防士長	消防副士長	消防士	事務吏員	
定員		298										
実員		298	1	4	10	38	67	113	14	51		
消 防 局	消防長	1	1									
	次長	1		1								
	総務課	課長	1			1						
		課長補佐	1				1					
		人事総務係	3					1	2			
		給与厚生係	3					1	2			
		総務課付	17					3	1		13	
	企画財政課	課長	1			1						
		課長補佐	1				1					
		企画係	1						1			
		財政係	1						1			1※
	警防課	課長	1			1						
		課長補佐	1				1					
		警防係	2					1	1			
		救急救助係	3					1	2			
		機械係	1						1			
	予防課	課長	1			1						
		課長補佐	1				1					
		予防係	3					1	2			
		危険物係	4					2	2			
	情報指令課	課長	1		1							
		課長補佐	4				4					
		指令1係	6				1	3	2			
		指令2係	5				1	2	1	1		
		情報システム係	1						1			
	訓練研修センター					1※						
	小計		65	1	2	4	10	15	19	1	13	

1※については、構成市からの派遣職員又は兼務職員を示すもので、職員数には算入せず。

階級 勤務別		計	消防正監	消防監	消防司令長	消防司令	消防司令補	消防士長	消防副士長	消防士	事務吏員
宇部 中央 消防署	署 長	1		1							
	副 署 長	1			1						
	副 主 幹	1				1					
	消 防 庶 務 係	1				1					
	消 防 予 防 係	3					1	2			
	消 防 団 係	1					1				
	中 央 消 防 署 付	0									
	警 備 司 令	2				2					
	消 防 1 係	12				1	2	5	1	3	
	救 助 1 係	5				1		3		1	
	救 急 1 係	9				1	2	4		2	
	消 防 2 係	12				1	3	4	2	2	
	救 助 2 係	5				1	1	2		1	
	救 急 2 係	9					3	4	1	1	
	東 部 出 張 所 長	1				1					
	東 部 消 防 1 係	10				1	2	6		1	
	東 部 消 防 2 係	10					2	7		1	
	小 計	83		1	1	11	17	37	4	12	
宇部 西 消 防 署	署 長	1			1						
	副 署 長	1			1						
	消 防 庶 務 係	1				1					
	消 防 予 防 係	2				1	1				
	警 備 司 令	2				2					
	消 防 1 係	9				1	2	5		1	
	救 急 1 係	4					2	1		1	
	消 防 2 係	9				1	2	5		1	
	救 急 2 係	4				1	1	1		1	
	北 部 出 張 所 長	1				1					
	北 部 消 防 1 係	8					2	5	1		
	北 部 消 防 2 係	8					2	5		1	
	楠 出 張 所 長	1				1					
	楠 消 防 1 係	8					3	4		1	
楠 消 防 2 係	8					3	5				
小 計	67			2	8	18	32	1	6		

階級 勤務別		計	消防正監	消防監	消防司令長	消防司令	消防司令補	消防士長	消防副士長	消防士	事務吏員
小野田消防署	署長	1		1							
	副署長	1			1						
	消防庶務係	1					1				
	消防予防係	3					1	1	1		
	消防団係	2					1	1			
	警備司令	2				2					
	消防1係	12				1	2	4		5	
	救急1係	5					1	2	1	1	
	消防2係	12				1	4	3	1	4	
	救急2係	5					1	2	1	1	
	小計	44		1	1	3	11	13	4	11	
山陽消防署	署長	1			1						
	副署長	1			1						
	消防庶務係	1						1			
	消防予防係	1						1			
	警備司令	2				2					
	消防1係	7					2	2		3	
	救急1係	4					1	2	1		
	消防2係	7				1	1	1	1	3	
	救急2係	4					1	2		1	
	埴生出張所長	1				1					
	埴生消防1係	5				1		2	1	1	
	埴生消防2係	5				1	1	1	1	1	
小計	39			2	6	6	12	4	9		

3 消防職員階級別勤続年数

勤続年数	消防正監	消防監	消防司令長	消防司令	消防司令補	消防士長	消防副士長	消防士	事務吏員	計
1年未満								14		14
1								9		9
2								19		19
3							1	2		3
4							2	1		3
5						2	2	3		7
6						1	1	3		5
7						4	3			7
8						5				5
9						2				2
10						9	1			10
11						5	2			7
12						1				1
13						1				1
14						10	1			11
15										0
16					1	6				7
17					1	9				10
18					2	5				7
19					3	10				13
20					9	11				20
21					5	8				13
22					1	7				8
23					7	1				8
24					4	1				5
25					2					2
26				1	4					5
27				1	1					2
28			1	1		1				3
29				1	4					5
30				1	2	1				4
31				2	1	3				6
32			1	5	5	3				14
33		1	1	5	3					10
34			3	5	8	5				21
35		2	3	4	2	1				12
36	1			5	2					8
37		1	1	1						3
38				2						2
39						1				1
40				3			1			4
41				1						1
計	1	4	10	38	67	113	14	51		298
平均	36.0	35.0	33.7	33.9	26.1	17.9	9.6	1.8	0	19.5

4 消防職員階級別年齡

年 齡	消 防 正 監	消防監	消 防 司 令 長	消 防 司 令	消 防 司 令 補	消 防 士 長	消 防 副 士 長	消防士	事 務 吏 員	計
18								4		4
19								3		3
20										0
21								4		4
22								8		8
23								11		11
24								11		11
25								3		3
26						1	1	2		4
27						1	1	2		4
28						2	3	2		7
29						2	2			4
30						2	2	1		5
31						6	1			7
32						5	2			7
33						1				1
34						5				5
35						6	1			7
36						4				4
37						8				8
38						13				13
39						10				10
40					2	6				8
41					3	7				10
42					6	7				13
43					6	5				11
44					6	5				11
45				1	4	1				6
46					3	1				4
47					4	1				5
48				1	4	1				6
49				2	2	1				5
50			1	3	3	1				8
51				2	4					6
52				1	3	5				9
53			2	2	3					7
54				6	6					12
55			3	2	1	4				10
56			1	4	2	1				8
57		1	2	2	4					9
58		1		5		1	1			8
59	1	2	1	7	1					12
計	1	4	10	38	67	113	14	51		298
平均	59.0	58.3	55.0	54.6	48.1	39.3	31.6	23.0	0	40.9

5 特殊技能・技術資格者

(職員数298人)

	資格種別	人数	資格種別	人数	資格種別	人数
自動車免許	普通1種	295	水上安全救助員	33	危険物取扱者甲種	5
	普通2種	1	水上安全指導員	2	危険物取扱者乙種	64
	中型1種	26	潜水士	124	危険物取扱者丙種	36
	中型2種	1	小型船舶操縦士	48	映写技術者	41
	大型1種	224	第2級陸上特殊無線技士	232	毒劇物取扱者	7
	大型2種	1	第3級陸上特殊無線技士	39	消防設備士	23
	大型特殊1種	7	アマチュア無線技術者	20	衛生管理者	7
	大型特殊2種	2	自動車整備免許2級	4	安全衛生推進者	1
	けん引1種	4	玉掛技能者	98	電気工事士	8
	けん引2種	1	足場組立等作業主任者	16	ボイラー技士	14
	自動2輪	121	酸素欠乏・硫化水素危険作業主任者	47	移動式クレーン	105
	小型特殊	4	有機溶剤作業主任者	2	予防技術資格者(消防用設備)	19
救急隊員資格	I課程	76	研削といし	4	予防技術資格者(危険物)	15
	II課程	70	ガス溶接講習	70	予防技術資格者(防火査察)	52
	標準課程	119				
	救急救命士	53				

6 消防予算(平成26年度当初予算)

(1) 歳入

(単位：千円)

款	平成26年度予算額	前年度予算額	比較
分担金及び負担金	2,832,628	2,866,025	△33,397
使用料及び手数料	28,956	32,581	△3,625
国庫支出金	10,714	0	10,714
県支出金	59,454	109,000	△49,546
繰越金	1,000	1,000	0
諸収入	5,184	4,449	735
組合債	55,700	42,700	13,000
歳入合計	2,993,636	3,055,755	△62,119

(2) 歳出

(単位：千円)

款	平成26年度 予算額	前年度 予算額	比較	平成26年度予算額の財源内訳			
				特定財源			一般財源
				国県支出金	地方債	その他	
議会費	327	337	△10	0	0	0	327
総務費	13,332	11,517	1,815	0	0	896	12,436
消防費	2,968,082	3,039,469	△71,387	70,168	55,700	53,213	2,789,001
公債費	7,895	432	7,463	0	0	0	7,895
予備費	4,000	4,000	0	0	0	0	4,000
歳出合計	2,993,636	3,055,755	△62,119	70,168	55,700	54,109	2,813,659

(3) 分担金の内訳

(単位：千円)

区分 構成市	構成市 当初予算額(A)	構成市 分担金(B)	比率(%) B/A×100	分担金の内訳	
				分担金	特別分担金
宇部市	66,030,000	1,867,363	2.83	1,826,669	40,694
山陽小野田市	28,286,400	941,822	3.33	932,636	9,186
合計	94,316,400	2,809,185	2.98	2,759,305	49,880

(4) 消防費と管内人口・世帯数との割合

消 防 費 予 算	1人当たりの消防費	1世帯当たりの消防費	人 口 / 世 帯 数
2,993,636,000 円	12,686 円	27,975 円	235,978 人
			107,012 世帯

(5) 現有消防力と面積・世帯・人口の割合

消防吏員1人に対して			消 防 署 数 に 対 し て			常備消防ポンプ自動車 1 台 に 対 し て			救急自動車1台に対して		
面積 (km ²)	世帯数 (戸)	人口 (人)	面積 (km ²)	世帯数 (戸)	人口 (人)	面積 (km ²)	世帯数 (戸)	人口 (人)	面積 (km ²)	世帯数 (戸)	人口 (人)
1.4	359.1	791.9	105.2	26,753	58,994.5	24.7	6,294.8	13,881.1	38.2	9,728.4	21,452.5
298 人			4 署			17 台			11 台		

7 特殊勤務手当

消 防 業 務 従 事 手 当	1 救急業務に従事した職員		
	(1)救急救命士	1回	500円
	(2)機関員	1回	400円
	(3)(1)及び(2)以外の職員	1回	300円
	2 救助業務に従事した職員		
	(1)機関員	1回	400円
	(2)(1)以外の職員	1回	300円
	3 火災出動業務に従事した職員		
	(1)機関員	1回	400円
	(2)(1)以外の職員	1回	300円
	4 潜水業務に従事した職員	1回	1,000円
	5 緊急消防援助隊として従事した職員	1日	1,680円
	6 夜間勤務に従事した職員	1回	410円

8 消防庁舎

(1) 宇部・山陽小野田消防局（宇部中央消防署）

所在地：宇部市港町二丁目3番30号 敷地面積：3,297.84 m²

建物等名称	構造	延面積	完成年月
庁舎棟	鉄筋コンクリート造3階建	2,720.68 m ²	H元年1月
訓練塔	鉄筋コンクリート造6階建	264.00 m ²	H元年1月
車庫・点検場	鉄骨造平屋建（泡原液貯蔵タンク6kl）	231.00 m ²	H元年1月
自転車置場	鉄骨造平屋建	25.60 m ²	H元年1月

(2) 小野田消防署（消防訓練研修センター）

所在地：山陽小野田市高栄一丁目6番1号 敷地面積：11,415.85 m²

建物等名称	構造	延面積	完成年月
庁舎棟	鉄筋コンクリート造及び鉄骨造2階建	2,397.30 m ²	H11年3月
電気室棟	コンクリートブロック造平屋建	64.48 m ²	H11年3月
車庫倉庫棟	コンクリートブロック造平屋建	286.83 m ²	H11年3月
駐輪場	鉄骨造平屋建	21.72 m ²	H11年3月
訓練塔	鉄筋コンクリート造5階建（補助塔3階）	342.13 m ²	H12年1月
消火薬剤タンク	鉄骨造（タンクSUS製20kl）	58.36 m ²	H12年3月
消火薬剤倉庫	鉄骨造平屋建	63.90 m ²	H12年3月

(3) 宇部西消防署

所在地：宇部市大字東須恵707番地4 敷地面積：1,974.44 m²

建物等名称	構造	延面積	完成年月
庁舎棟	鉄筋コンクリート造2階建	684.57 m ²	S53年4月
倉庫棟	ブロック造平屋建	54.92 m ²	S53年4月
自転車置場	鉄骨造平屋建	6.00 m ²	S53年4月
車庫棟	鉄骨造平屋建	102.13 m ²	H16年3月

(4) 山陽消防署

所在地：山陽小野田市大字厚狭487番地9 敷地面積：4,542.94 m²

建物等名称	構造	延面積	完成年月
庁舎棟	鉄筋コンクリート造2階建	1,290.71 m ²	H25年3月
訓練塔	鉄筋コンクリート造3階建	105.00 m ²	H25年3月
倉庫棟	鉄筋コンクリート造3階建	90.00 m ²	H25年3月
自転車置場	鉄骨造平屋建	15.00 m ²	H25年3月

(5) 宇部中央消防署東部出張所

所在地：宇部市大字西岐波761番地1 敷地面積：1,187.03 m²

建物等名称	構造	延面積	完成年月
庁舎棟	鉄筋コンクリート造2階建	430.86 m ²	S55年4月
倉庫・自転車置場棟	ブロック造平屋建	30.00 m ²	S55年4月

(6) 宇部西消防署北部出張所

所在地：宇部市大字荒瀬11051番地 敷地面積：1,500.00 m²

建物等名称	構造	延面積	完成年月
庁舎棟	鉄筋コンクリート造2階建	520.65 m ²	H7年4月

(7) 宇部西消防署楠出張所

所在地：宇部市大字船木467番地6 敷地面積：1,063.00 m²

建物等名称	構造	延面積	完成年月
庁舎棟	鉄筋コンクリート造平屋建	250.76 m ²	S49年9月
救急消毒室棟	鉄骨造平屋建	24.65 m ²	H19年8月

(8) 山陽消防署埴生出張所

所在地：山陽小野田市大字埴生3229番地12 敷地面積：853.00 m²

建物等名称	構造	延面積	完成年月
庁舎棟	鉄筋コンクリート造平屋建	243.55 m ²	S56年4月
車庫棟	鉄筋コンクリート造	90.00 m ²	S56年4月